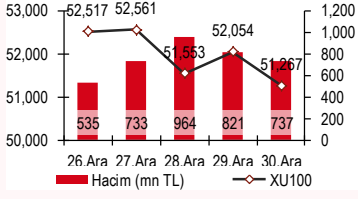




Günlük Bülten

Endeks ve Hacim (mn TL)



Haftalık Ajanda

2 Ocak Pazartesi

TR İmalat PMI
TR TİM ihracat verisi
TR 3Ç11 üretim istatistikleri
Almanya imalat PMI, nihai
Euro bölgesi imalat PMI, nihai

3 Ocak Salı

TR TÜFE
TR ÜFE
Almanya işsizlik
ABD ISM imalat endeksi

4 Ocak Çarşamba

TCMB Fiyat gelişmeleri raporu
Almanya hizmetler PMI, nihai
Euro bölgesi hizmetler PMI, nihai
Euro bölgesi enflasyon, öncü
ABD fabrika siparişleri
TR Hazine itfa ödemesi

5 Ocak Perşembe

Almanya perakende satışlar
Euro bölgesi yeni sanayi siparişleri
ABD ADP özel istihdam verisi
ABD işsizlik maaş başvuruları
ABD ISM hizmetler endeksi
Yurtdışında yerleşik kişilerin menkul kıymetleri

6 Ocak Cuma

TR Beklenti anketi, TÜFE
Euro bölgesi perakende satışlar
Euro bölgesi işsizlik oranı
Almanya sanayi siparişleri
ABD tarım dışı istihdam
ABD işsizlik oranı

En Çok Yükselen Hisseler

| Hisse | Kapanış | Değ. (%) | Hacim (TL) |
|-------|---------|----------|------------|
| EUROM | 1.00 | 12.4% | 2,170,753 |
| ISGSY | 1.93 | 7.8% | 1,705,272 |
| CLEBI | 19.00 | 7.6% | 3,050,155 |
| INDES | 2.30 | 7.5% | 532,633 |
| PRKAB | 1.34 | 7.2% | 299,113 |

En Çok Düşen Hisseler

| Hisse | Kapanış | Değ. (%) | Hacim (TL) |
|-------|---------|----------|------------|
| AVGYO | 1.00 | -19.4% | 23,741,870 |
| KRTEK | 1.77 | -11.5% | 17,985,895 |
| TRNSK | 1.05 | -8.7% | 5,236,870 |
| ENKAI | 4.10 | -8.3% | 12,448,001 |
| GLYHO | 1.08 | -7.7% | 5,664,870 |

Teknik Göstergeleri Olumlu Hisseler

| CLEBI | Destek | 18.70 | 18.20 |
|-------|--------|-------|-------|
| | Direnç | 19.15 | 19.25 |

| GUSGR | Destek | 1.83 | 1.81 |
|-------|--------|------|------|
| | Direnç | 1.86 | 1.87 |

| ISGSY | Destek | 1.90 | 1.86 |
|-------|--------|------|------|
| | Direnç | 1.95 | 1.98 |

| PARSN | Destek | 2.27 | 2.24 |
|-------|--------|------|------|
| | Direnç | 2.30 | 2.34 |

Piyasa Beklentisi

Geçtiğimiz hafta yılsonu rehavetinin etkisiyle küresel piyasalarda işlem hacimleri sığ olurken, fiyat değişimleri de dar bir bantta gerçekleşti. Yurtiçi piyasalar öğlene kadar oldukça sakin seyretmesine rağmen, öğleden sonra sert dalgalanmalar yaşanırken, genel olarak pozisyon ayarlama amaçlı işlemler nedeniyle sığ piyasada sert fiyat hareketleri gözlemlendi. Örnek olarak ENKAI hissesi 4.39 TL ağırlıklı ort. fiyatına rağmen günü %8.27 değer kaybıyla 4.10 TL seviyesinden kapatırken, 23.25 TL ağırlıklı ort. fiyata sahip AEFES hissesi de %4.2 düşerek günü 22.80 TL seviyesinden kapandı.

TCMB'nin 750 mn Doları döviz satım ihalesinden olmak üzere toplam 3 milyar Dolar tutarındaki döviz piyasası müdahalesi, dolar kurunun 1.92 seviyesinden 1.85'e gerileyerek %3.6 oranında değer kaybetmesine neden oldu. Ardından 1.85 seviyesinden 1.89'a %2.2 oranında yükselen dolar kuru, günü %1.6 değer kaybıyla tamamladı. Buğün dışarıda Euro/Dolar paritesinin Cuma gününe göre %0.35 daha yukarıda olmasına rağmen, içerde dolar kurunun %0.30 değer kaybıyla 1.8840 'dan işlem görmesi dikkat çekerken, döviz sepeti de %0.50 düşüşle 2.16 seviyesinden işlem görmekte.

Cuma günü döviz cephesindeki dalgalanmaya tepkisiz kalan bono piyasasında, gösterge tahvil faizi 50 baz puan yükselerek %11.48 seviyesinden kapanmıştı. Bugün ise tezgâhüstü piyasadaki işlemlerde gösterge tahvilin faiz oranı %11.10 - %11.20 bandından geçiyor.

İMKB-100 endeksi, 2011 yılında Dolar bazında, %36.6 ile Hindistan ve Avusturya borsalarıyla yaklaşık aynı oranda değer kaybetti ve dünyanın en çok kaybettiren ilk 5 borsasından biri oldu. En fazla değer kaybeden borsalar ise sırasıyla İzlanda, Mısır ve Yunanistan borsaları oldu. Dolar karşısında %42.4 oranında düşen İzlanda Krona'sından sonra dünyanın en çok kaybettiren para birimi ise %18.4 oranında gerileyerek Türk Lirası oldu.

2011 yılında endeksleri değer kazanan yegâne ülke ise ABD oldu. Yılbaşından bugüne DJI endeksi %5.5, Nasdaq endeksi %2.7 oranında değer kazanırken, S&P 500 endeksi ise "sıfır" değişim göstererek yılı "kritik" 200-günlük HO'sının tam üzerinde tamamladı.

Bugün Asya'da Japonya, Hong Kong ve Çin borsalarının yanı sıra İngiltere ile ABD borsaları işlemlere kapalı olacak. Dolayısıyla küresel piyasalarda düşük hacimli bir seyir olmasını bekliyoruz.

Asya piyasalarında Kospi ve Sensex endeksleri, sırasıyla %0.20 ve %0.13 oranında hafif ekside işlem görürken, Avrupa borsalarının ise "yatay" açılması bekleniyor.

Endeksin bugün, hafif yukarı eğimli bir seyir izleyeceğini tahmin ediyoruz.

Bugün Açıklanacak Veriler

10:00 TR İmalat PMI Aralık

10:53 Almanya imalat PMI, nihai Aralık (Beklenti: 48.1)

10:58 Euro bölgesi imalat PMI, nihai Aralık (Beklenti: 46.9)

11:00 TR TİM ihracat verisi Aralık

Piyasalarda Gelişmeler

- MB'nin piyasaya dolar satmaya başlamasıyla Dolar/TL 1,85'e kadar indi. Kur sert düşüşün ardından 1.88'e yükseldi. Bu arada doğrudan müdahale edilen günlerde satış ihalesi de devam edecek. ***Dünya**
- İran'ın, radarlara yakalanmayan orta menzilli bir füze denediği bildirildi. ***Bloomberg**
- İMKB'de başkanlığa İbrahim Turhan atandı. ***Milliyet**
- Türkiye'yi BRIC'in yanına koydu, yatırım için teşvik bekliyor. 2008 yılında yepyeni bir sedan otomobili Türkiye'de üretmek için düğmeye basan ancak küresel kriz nedeniyle tercihini kapasite düşen İspanya fabrikasından yana kullanan Fransız Peugeot, dondurduğu yatırım için 2012'deki teşvikleri bekliyor. ***Hürriyet**
- Yunanistan Cumhurbaşkanı Papulyas: "2012'de ya başaracağız ya da tamamen batacağız." ***AA**

Şirket ve Sektör Haberleri

Elektrik dağıtım ihalesine çıkılmasının üzerinden tam bir yıl geçti halen daha özelleştirmeler tamamlanamadı. *Radikal

Bugün Başbakan Tayyip Erdoğan'a sunulması beklenen yeni teşvik sistemiyle cari açığı tetikleyen kimya, motorlu kara taşıtları, madencilik, makine, elektrik-elektronik ve demir çeliğe 50 mn TL üstü yatırımlarda üretimle birlikte belli süre %90'a varan kurumlar vergisi indirimi öngörülüyor. *Haber Türk

Spordan sorumlu Devlet Bakanı Suat Kılıç: Futbol Federasyonu kendi göbeğini kendi kesecek. TFF'nin kongre kararı doğru bir hamledir. *Sabah

Varyap-Gap İnşaat ortak Girişimi'nin Ataşehir'deki İstanbul Finans Merkezinde 1.5 milyar lira yatırımla inşa edeceği proje başlıyor. *Haber Türk

Emlak sahipleri yeni yıla tatsız başladı. Emlak vergisi yarından geçerli olmak üzere arttı. *Ekolay

Bank Audi: İştahımız daha da arttı, ilk şube Eylül'de açılır. *Hürriyet

Ucuz yem için mera kanunu değiştirilecek. *Dünya

AKFEN: Yönetim Kurulu Başkanı Hamdi Akın: "Özel sektör daha dikkatli, daha ölçülü borçlanıyor. Özel sektörün borçları 70 milyonun tümü için tehlike değil." * Sabah

BJKAS: Beşiktaş Futbol Yatırımları tarafından, Fi-Yapı'nın, BJK İnönü Stadı isim sponsorluğu sözleşmesinin feshedilmesiyle ilgili haberlerin gerçeği yansıtmadığı KAP'a bildirilirken şirket konuyla ilgili detaylı bir açıklama yayınladı.

GARAN: Genel Müdürü Ergun Özen, en önemli riskin yavaşlama değil cari açığın finansmanı olduğunu söyledi. *Milliyet

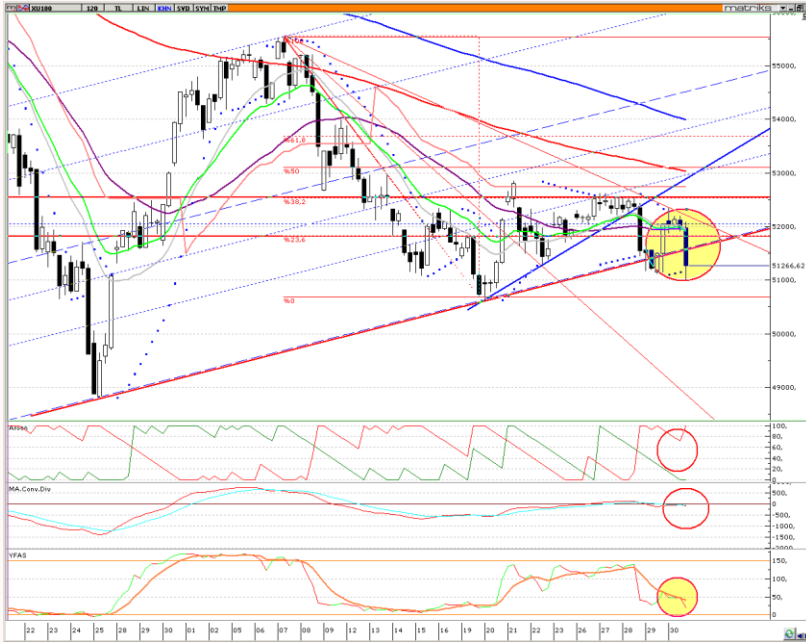
GUBRF: Maliye Hazinesi, Sarıkeski'de bulunan şirkete ait 80 dönüm taşınmazın bulunduğu yerden kıyı kenar çizgisi geçtiği iddiasıyla taşınmazın tapu kaydının iptali için dava açtığını, şirketin ise itiraz ettiğini bildirdi.

KLGYO: Safir Alışveriş Merkezi'nde şirket ile hukuki uyumsuzluk içinde olmayan kiracılar ile Euro kurunun 2.20 TL seviyesinden düşük olmamak üzere sabitlenmesine, kira bedellerinin Haziran 2012 tarihine kadar %50 indirimli uygulanmasına karar verildiğini kamuya duyurdu.

Makroekonomik Gelişmeler

Kasım ayı dış ticaret açığı 7,5 milyar Dolar ile hem beklentilerin altında kaldı hem de %2,8 ile son 25 ayın ilk aylık bazda düşünü kaydetti. 12 aylık dış ticaret açığı 106,5 milyar Dolar ile bir önceki aya göre 0,2 milyar Dolar azalırken, mevsimsellikten arındırılmış dış ticaret açığı daha ılımlı bir düzelmeye kaydetti ve 8,6 milyar Dolara geriledi. Detaylara baktığımızda ihracatın %18,5 arttığını ithalatın ise yılın en düşük büyüme hızını kaydederek baz etkisinin de yardımıyla %8,8 yükseldiğini görüyoruz. Diğer taraftan ihracatın ithalatı karşılama oranı %60'ın altında kalmaya devam ederken 12 aylık toplam rakam ise %55 seviyesinde taban oluşturuyor. Son olarak Kasım ayı cari açığını, dış ticaret verisi ışığında 5,2 milyar Dolar olarak hesaplıyor, bu rakam ile sene sonu için öngördüğümüz toplam cari açık 77,8 milyar Dolara geriliyor.

Teknik Analiz



IMKB – 100 Endeksi: 51.266 (120dk)

Geçtiğimiz hafta ortasında kısa vadeli yükselen trendini (mavi) kıran endeks, Cuma günü de bir üst dereceli (kırmızı) yükselen trendinin geçtiği "kritik" 51.500 desteğinin altında kapandı.

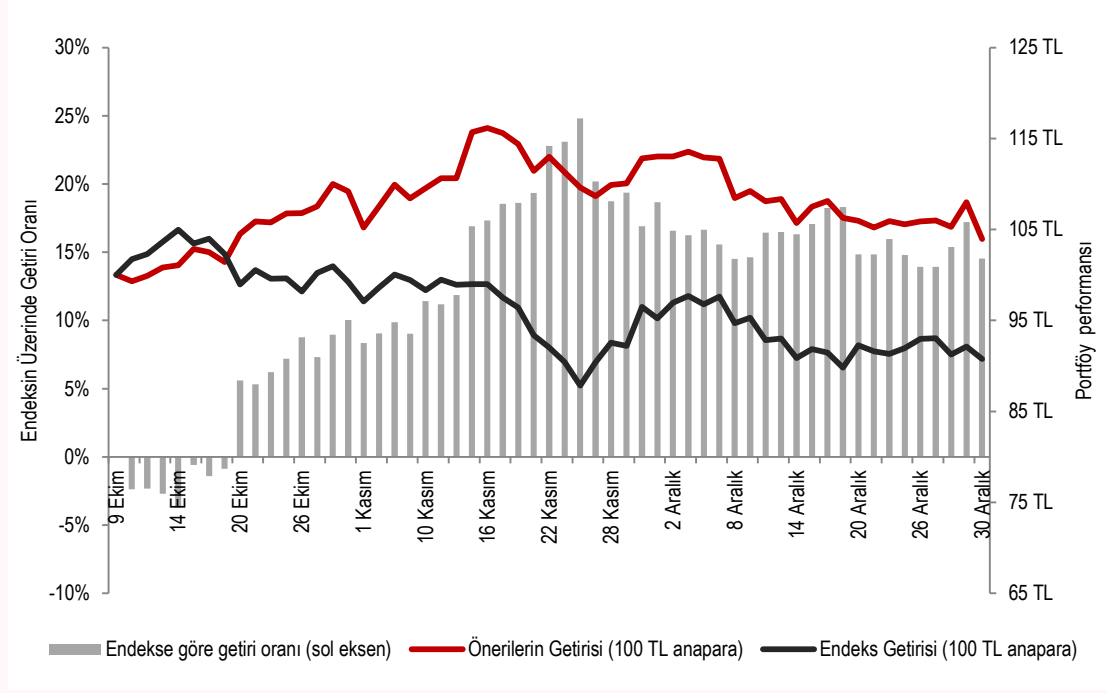
Ancak oldukça zayıf bir işlem hacmiyle 51.500 seviyesinin altına gerileyen endeksin, tehlikeli olarak nitelediğimiz 50.500-51.500 bölgesine girmiş olmasını şimdilik şüpheyle karşılıyoruz.

Bugün için 51.100 desteğinin çalışmasını beklediğimiz endeksin, yükseliş potansiyelini koruması için ise yeniden 51.500 direncinin üzerinde kapatması gerektiğini düşünüyoruz.

Destekler: 51.100 – 51.000 – 50.800

Dirençler: 51.450 – 51.650 – 52.000

Teknik Göstergeleri Olumlu Hisseler (Günlük) Önerilerimizin Performansı



Uzun Vadeli Portföy Önerimiz

| GÜNCELLENMİŞ MODEL PORTFÖY* - Araştırma | | | | | | | |
|---|---------|-------------|----------|--------|--------|-------|--------------------|
| Hisse | Kapanış | Önc. Gün K. | Değ. (%) | Destek | Direnç | Hedef | Getiri Potans. (%) |
| BIZIM | 18.80 | 18.90 | ↓ -0.53% | 18.00 | 20.00 | 35.60 | 89.36% |
| ENKAI | 4.10 | 4.47 | ↓ -8.28% | 4.35 | 4.58 | 6.00 | 46.34% |
| GARAN | 5.90 | 6.00 | ↓ -1.67% | 6.26 | 6.98 | 8.00 | 35.59% |
| HALKB | 9.90 | 9.96 | ↓ -0.60% | 10.20 | 11.60 | 14.00 | 41.41% |
| ISGYO | 1.00 | 1.00 | → 0.00% | 1.04 | 1.18 | 1.85 | 85.00% |
| KOZAL | 25.10 | 25.00 | ↑ 0.40% | 22.60 | 24.20 | 29.50 | 17.53% |
| TAVHL | 8.06 | 8.04 | ↑ 0.25% | 7.50 | 7.90 | 9.60 | 19.11% |
| TOASO | 5.92 | 6.20 | ↓ -4.52% | 5.42 | 6.74 | 9.80 | 65.54% |

* Model portföyümüzde yer alan şirketler, uzun vadeli temel analiz performansları dikkate alınarak seçilmiştir. Yatırım kararları bu perspektife göre değerlendirilmelidir.

Kantitatif Analiz – İkili AL/SAT Önerileri

| Aktif Pozisyonlar | | | | | | | |
|--------------------|-------|-------------|------------------|--------------|-------------------|--------|-----|
| KISA | UZUN | Açılış Günü | Açılış Fiyatları | Kapanış Günü | Kapanış Fiyatları | Kar | Gün |
| | | | | | | | |
| Kapalı Pozisyonlar | | | | | | | |
| KISA | UZUN | Açılış Günü | Açılış Fiyatları | Kapanış Günü | Kapanış Fiyatları | Kar | Gün |
| GARAN | VAKBN | 28.11 | 11.10 - 2.99 | 5.12 | 6.34 - 2.83 | 5.11% | 7 |
| HALKB | VAKBN | 17.11 | 11.10 - 2.99 | 18.11 | 10.40 - 2.93 | 5.05% | 2 |
| AKGRT | ANSGR | 28.10 | 1.53 - 0.88 | 31.10 | 1.52 - 0.86 | -2.30% | 3 |
| ISCTR | VAKBN | 18.10 | 4.71 - 3.41 | 20.10 | 4.52 - 3.39 | 3.62% | 2 |
| YKBNK | AKBNK | 5.10 | 3.94 - 6.86 | 10.10 | 3.83 - 6.90 | 3.46% | 5 |
| HALKB | VAKBN | 29.9 | 12.95 - 3.68 | 4.10 | 12.50 - 3.64 | 2.51% | 5 |
| HALKB | ISCTR | 26.9 | 12.05 - 4.46 | 4.10 | 12.55 - 4.70 | 1.40% | 8 |
| GARAN | HALKB | 21.9 | 7.44 - 12.25 | 23.9 | 6.96 - 11.85 | 3.63% | 2 |

Yatırım Finansman Menkul Değerler

Nispetiye Caddesi Akmerkez E-3 Blok Kat:4

Etiler / İstanbul

Tel: +90 (212) 317 69 00 Faks: +90 (212) 317 69 32 research@yfas.com.tr

Bu bültende yer alan yatırım bilgi, yorum ve tavsiyeleri yatırım danışmanlığı kapsamında değildir. Yatırım danışmanlığı hizmeti; aracı kurumlar, portföy yönetim şirketleri, mevduat kabul etmeyen bankalar ile müşteri arasında imzalanacak yatırım danışmanlığı sözleşmesi çerçevesinde sunulmaktadır. Burada yer alan yorum ve tavsiyeler, yorum ve tavsiyede bulunanların kişisel görüşlerine dayanmaktadır. Bu görüşlerin mali durumunuz ile risk ve getiri tercihlerinize uygun olmayabileceği dikkate alınmalıdır. Bu nedenle, sadece burada yer alan bilgilere dayanarak yatırım kararı verilmesi beklentilerinize uygun sonuçlar doğurmayabilir. Bu raporda yer alan veri, bilgi ve grafikler Yatırım Finansman Menkul Değerler A.Ş.'nin güvenilirliğine inandığı kaynaklardan alınmış ve/veya üretilmiştir. Ancak bilgi, veri ve grafiklerin doğruluğu bağımsız olarak teyit edilmemiş olup, Yatırım Finansman Menkul Değerler A.Ş. bilgilerin doğruluğu ve bütünlüğü konusunda garanti vermemekte ve gösterilen tüm özen ve dikkate rağmen doğabilecek veri ve analist değerlendirme, ayırma, kaydetme vb. hatalarından dolayı sorumluluk üstlenmemektedir. Raporda yapılan yorum, tahmin ve tavsiyeler Yatırım Finansman Menkul Değerler A.Ş. Araştırma Bölümü'ne ait olup, önceden belirtilmeden değişiklik yapma hakkı saklıdır. Bu rapor Yatırım Finansman Menkul Değerler A.Ş. müşterileri için genel bilgi vermek amacıyla hazırlanmış olduğundan, raporda yer alan yorum ve tavsiyelerin yatırımcıların alım satım kararlarını destekleyecek yeterlilikte olmayabileceği dikkate alınmalıdır. Bu bilgiler ışığında yapılan ve yapılacak olan ileriye dönük yatırımların sonuçlarından Şirketimiz hiçbir şekilde sorumlu tutulamaz. Bu bülten ve içinde yer alan bilgi ve yorumlar, Yatırım Finansman Menkul Değerler A.Ş.'den önceden yazılı izin alınmadan kısmen veya tamamen, üretilemez, dağıtılamaz, yayınlanamaz.

Emre Birkan Genel Müdür Yardımcısı emre.birkan@yfas.com.tr +90 (212) 317 69 00

Araştırma Bölümü (arastirma@yfas.com.tr)

Zümrüt Can Ambarcı Müdür zumrut.ambarci@yfas.com.tr +90 (212) 317 69 35
Levent Durusoy Baş Ekonomist levent.durusoy@yfas.com.tr +90 (212) 317 69 33
Hakan Tezcan Müdür Yardımcısı hakan.tezcan@yfas.com.tr +90 (212) 317 69 59

Kurumsal Finansman (kurumsalfinansman@yfas.com.tr)

Pervin Bakankuş Müdür Yardımcısı pervin.bakankus@yfas.com.tr +90 (212) 317 68 70

Yurtiçi Türev Piyasaları

Cihan Aluç Müdür cihan.aluc@yfas.com.tr +90 (212) 317 68 32
Oya Altıngözlü Pekel Müdür Yardımcısı oya.pekel@yfas.com.tr +90 (212) 317 68 62

Şubelerimiz

| | | | | |
|----------|---------------|---------------------|------------------|---------------------|
| İstanbul | Akmerkez | +90 (212) 317 69 00 | Ankara - Kızılay | +90 (312) 417 30 46 |
| | Merkez | +90 (212) 263 00 24 | İzmir | +90 (232) 441 80 72 |
| | Çiftehavuzlar | +90 (216) 302 88 00 | Samsun | +90 (362) 431 46 71 |
| | Bakırköy | +90 (212) 543 05 04 | Bursa | +90 (224) 224 47 47 |
| | Kozyatağı | +90 (216) 386 74 00 | Adana | +90 (322) 458 77 55 |
| | TSKB (Acente) | +90 (212) 334 50 50 | Antalya | +90 (242) 243 02 01 |
| | | | İzmit | +90 (262) 325 40 30 |