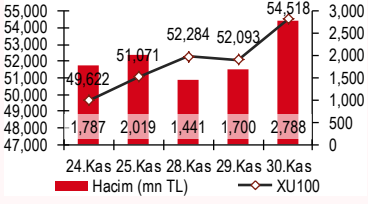




## Günlük Bülten

## Endeks ve Hacim (mn TL)



## Haftalık Ajanda

## 28 Kasım Pazartesi

Almanya TÜFE, öncü Kasım  
ABD yeni konut satışları Ekim

## 29 Kasım Salı

Almanya perakende satışlar Ekim  
ABD tüketici güven endeksi Kasım  
TR Finansal istikrar raporu

## 30 Kasım Çarşamba

Almanya işsizlik Kasım  
Euro bölgesi enflasyon, öncü Kasım  
Euro bölgesi işsizlik Kasım  
ABD ADP özel istihdam verisi Kasım  
ABD verimlilik, revizyon Kasım  
ABD istihdam maliyeti Kasım  
ABD Chicago PMI Kasım  
ABD bekleyen konut satışları Ekim  
TR Hazine satın alma stratejisi Aralık  
TR PPK toplantı notları  
TR Dış ticaret dengesi

## 1 Aralık Perşembe

TR imalat PMI Kasım  
TR TİM ihracat verisi Kasım  
Almanya imalat PMI, nihai Kasım  
Euro bölgesi imalat PMI, nihai Kasım  
ABD işsizlik maaş başvuruları  
ABD ISM imalat endeksi Kasım  
TR Yurtdışı yerleşik kişilerin hisse seneleri 47. Hafta  
TR İTO geçinme endeksi Ekim

## 2 Aralık Cuma

ABD tarım dışı istihdam Kasım  
ABD işsizlik Kasım

## En Çok Yükselen Hisseler

Hisse	Kapanış	Değ. (%)	Hacim (TL)
BURVA	6.88	11.7%	3,551,048
GUBRF	12.40	11.2%	3,954,847
GOZDE	4.20	11.1%	18,815,499
FINBN	4.37	10.9%	5,345,124
INTEM	13.70	10.5%	5,119,094

## En Çok Düşen Hisseler

Hisse	Kapanış	Değ. (%)	Hacim (TL)
AKSUE	3.48	-7.9%	4,497,844
EGEEN	86.25	-5.7%	7,493,685
DGZTE	1.73	-4.4%	1,017,694
YUNSA	3.53	-3.0%	855,528
AFMAS	11.25	-2.6%	799,252

## Piyasa Beklentisi

İMKB-100 endeksi hafta başından itibaren yurt dışı piyasaların gerisinde kalmaktaydı. Dün tüm dünya piyasalarındaki satıcılı açılışlara rağmen güçlü kalan ve devamında giderek pozitif yönde ayrılan endeks, %4.66 yükselerek dünyanın en çok kazandıran gelişmekte olan ülke borsası oldu.

Öğlen arasında Çin'in zorunlu karşılık oranlarında indirim gitmesi ve ardından FED dahil altı büyük merkez bankasının aldığı ortak kararlar, ekside işlem gören yurt dışı piyasaların sert yükselişlerle günü tamamlamasını sağladı. Çin Merkez Bankası, bankaların zorunlu karşılık oranlarında Aralık 2008'den bu yana ilk defa indirim giderek ZK oranlarını 50 baz puan düşürdü. ABD, Avrupa, Kanada, İngiltere, Japonya ve İsviçre merkez bankaları küresel finans sistemine likidite sağlamak amacıyla mevcut dolar swap imkanlarının maliyetini 50 baz puan indirdi.

Yurt içinde ise dış ticaret açığı verisinin beklentilerin hafif altında gelmesi ve TCMB Başkanı Erdem Başçı'nın faiz koridorunun daha fazla genişletilmesi gerektiğini düşünmediklerini açıklaması, dolar kurunun ve faiz oranlarının gerilemesinde etkili oldu. Bugün **döviz sepetinin** ve **dolar kurunun** dünkü kapanışlarının **%0.15** üzerinde olduğunu, **%10.39'dan kapanan gösterge tahvilin** faizinin ise tezgâh üstü piyasada **%10.34-%10.39** aralığından geçtiğini izliyoruz.

Çin'de açıklanan PMI verisinin ekonomik daralmaya işaret etmesine rağmen, dünkü pozitif gelişmeleri yeni fiyatlayan **Asya** piyasaları, **%2.0'nin** üzerinde **"alıcılı"** seyrediyor, **ABD vadeli** ise dünkü **%4.0'ün** üzerindeki yükselişlerin ardından hafif **"ekside"** işlem görüyor. **Avrupa** borsalarının ise ortalama **%0.50** civarında **"yukarıda"** açılması bekleniyor.

**Bugün endeksin olası kâr satışlarına dönük yatay bir seyir izleyeceğini tahmin ediyoruz.**

## Bugün Açıklanacak Veriler

**10:00** TR İmalat PMI Kasım

**10:53** Almanya imalat PMI, nihai Kasım (Beklenti: 47.9)

**10:58** Euro bölgesi imalat PMI, nihai Kasım (Beklenti: 46.4)

**11:00** TR TİM İhracat verisi Kasım

**14:30** TR Yurtdışı yerleşik kişilerin hisse senetleri 47. Hafta

**15:30** ABD işsizlik maaş başvuruları (Beklenti: 390 bin)

**17:00** ABD ISM imalat endeksi Kasım (Beklenti: 51.5)

TR İTO geçinme endeksi Ekim

## Piyasalarda Gelişmeler

- Merkez bankaları anlaştı, piyasalar coştı. **(Zaman)**
- Moody's TL cinsi kredi notunu artıracak dedikodusu İMKB'yi yüzde 4.66 uçurdu. **(Haber Türk)**
- Moody's Türkiye'nin pozitif görünümünün güçlü ekonomiyi yansıttığını kaydetti. **(Bloomberg)**
- Suriye ile ilişkiler donduruldu. **(Dünya)**
- TÜİK: Dış ticaret açığı ilk kez bu yıl 100 milyar doları aşacak. **(Dünya)**
- Goldman Sachs Avrupa Bölge Yönetim Kurulu üyesi Dalinç Arıburnu: Türkiye 2050'de Avrupa ikincisi olacak; 400 milyon dolarlık bir yatırım üzerinde çalışıyoruz. **(Hürriyet)**

## Teknik Göstergeleri Olumlu Hisseler

AKFEN		
Destek	8.00	7.94
Direnç	8.06	8.10

AKSEN		
Destek	2.95	2.92
Direnç	2.99	3.01

MUTLU		
Destek	4.15	4.10
Direnç	4.19	4.23

VAKFN		
Destek	1.75	1.73
Direnç	1.77	1.80

## Şirket Haberleri

**AKFEN:** 25 yıl süre ile "işletme haklarının verilmesi" yöntemi ile yapılacak olan otoyol Özelleştirme İhalesi'ne katılmak için Akfen Holding, Autostrade Per l'Italia, Doğu Holding ve Makyol İnşaat'ın eşit paylar ile ortak girişim gurubu olarak ihaleye teklif verilmesi konusunda karar alındığını kamuya duyurdu.

**VESTL:** Öğrencilere tablet bilgisayar dağıtılmasını içeren FATİH projesinin ilk faz ihalesine en iyi teklifler Vestel, Servus'tan geldi. **(Dünya)**

**KARSN:** New York taksi güvenliği komitesinden Karsan için umut ışığı. Komite ihale dönebilir sinyali verdi. **(Hürriyet)**

**KCHOL:** bağlı ortaklığı Koç Net Haberleşme'nin sermayesinde sahip olduğu 83 mn TL nominal değerli hissenin, Vodafone Holding A.Ş'ye 30 mn TL karşılığında devrinin tamamlandığını bildirdi.

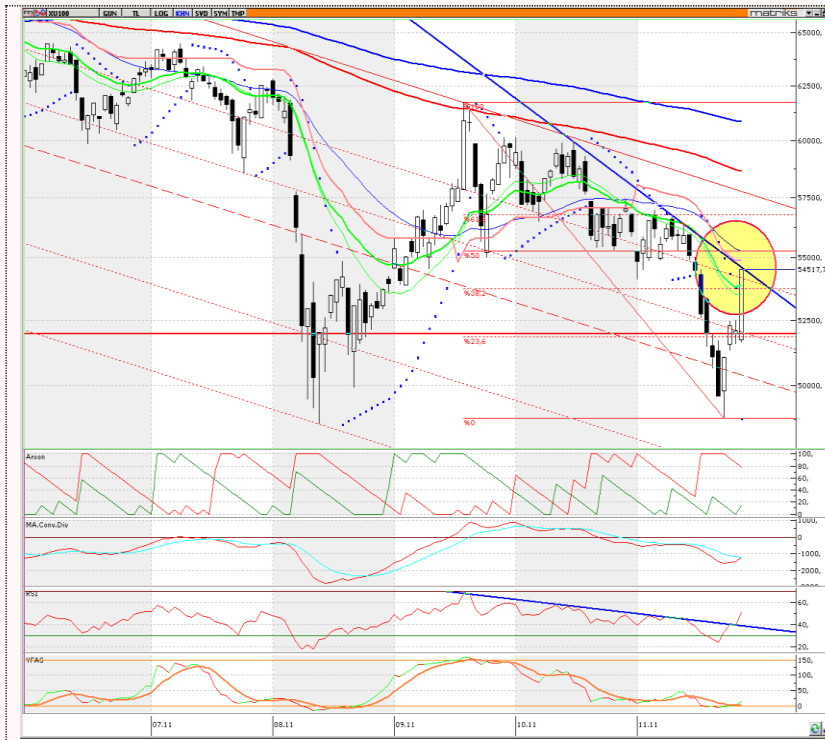
**USAS:** Gate Gourmet Finance UK'den finansal dipnotlarında yer alan 20 mn Dolar ve 10 mn Euro tutarında alacağını şirket tarafından tamamen ödenerek, USAS'ın Gate Gourmet şirketinden herhangi bir alacağını kalmadığını duyurdu.

## Makroekonomik Gelişmeler

**PPK toplantı özetinde, ÖTV artışlarının etkisinin Ekim ayı manşet enflasyonuna 1,35 puan civarında olduğu belirtildi, aynı zamanda tütün ürünlerinden gelen etkinin Kasım ayı enflasyonuna da 0,2 puanlık bir katkı yapacağını altı çizildi.** Merkez Bankası'na göre enflasyon, işlenmemiş gıda fiyatlarındaki güçlü baz etkisinde yardımıyla yukarı yönlü hareketini sürdürecektir ve yılı hedefin bir hayli üzerinde tamamlayacaktır. Ayrıca PPK notlarında, bu yükselişin olumsuz etkilerini sınırlamak için Banka'nın güçlü bir parasal sıkılaştırmaya gittiğinin altı çizildi. İç ve dış talep arasındaki dengelenmenin sürdüğüne de dikkat çeken Banka, tüketici kredilerindeki artışın yavaşlamasının, özel kesim tasarruflarında arzulan yükselişin gerçekleşmesinde etkili olduğunu belirtti. Para politikası tarafında ise faiz koridoru uygulamasının belirsizliğin küresel piyasalarda üst düzeye çıktığı bir ortamda Bankaya önemli ölçüde esneklik sağladığı vurgulanırken, global koşulların sürekli olarak izlenerek fiyat istikrarının sürdürülmesine yönelik tedbirlerin gecikmeden alınacağı bir tek daha vurgulandı.

**Dış ticaret açığı Ekim ayında piyasanın ve bizim beklentimize paralel, 8 milyar seviyesinde gerçekleşti.** Yılbaşı-bugün rakamı Ekim verileri ile 90,2 milyar Dolara ulaşırken 12 aylık toplam dış ticaret açığı ise 106,7 milyar Dolara yükseldi. Ekim ayında hem ihracat hem ithalat sırasıyla 11,9 ve 19,9 milyar Dolar ile beklentiler doğrultusunda gerçekleşti. Mevsimsellikten arındırılmış rakamlara baktığımızda Ekim ayında gerçekleşen 8,7 milyar Dolarlık açık, aylık bazda %13,8 lik bir düşüşe işaret ediyor. Son olarak ihracatın ithalatı karşılama oranının tekrar %60 seviyesine ulaştığını görüyoruz. bir önceki ay gerçekleşen %50,8 lik orana göre ciddi bir iyileşme gösteren bu rakam aynı zamanda 2010 Ekim ayından bu yana kaydedilen en yüksek orana işaret ediyor.

## Teknik Analiz



**IMKB – 100 Endeksi: 54.517 (günlük)**

Haftanın ilk gününde 51.500-52.500 aralığında konsolide olan endeks, iki gün üst üste 52.000 direncinin üzerinde kapanarak yükseliş potansiyelini korumayı başarmıştı.

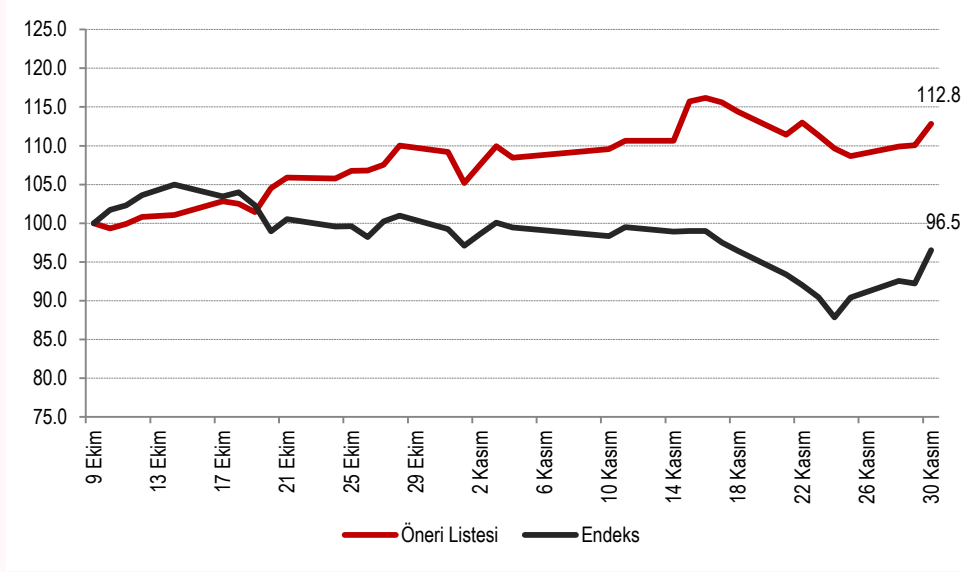
Dünkü yoğun olumlu haber akışının desteğinde 52.600 direncini de aşmayı başaran endeksin, belirlediğimiz 53.500 hedefinin 1.000 puan üzerinde kapandığını görüyoruz.

Böylece kısa vadeli dirençlerini kıran ve alçalan trend çizgisinin tam üzerinde kapanan endeksin, **buğün 55.000-55.200 aralığında kâr satışlarıyla karşılaşma olasılığını yüksek görüyoruz.**

Endeksin olası kâr satışlarının ardından dünkü kapanışının üzerinde kapanması halinde yükselişine yarın da devam edebileceğini tahmin ediyoruz.

**Destekler: 54.000 – 53.700 – 53.500**  
**Dirençler: 55.000 – 55.200 – 55.500**

## Teknik Göstergeleri Olumlu Hisseler (Günlük) Önerilerimizin Performansı



## Uzun Vadeli Portföy Önerimiz

GÜNCELLENMİŞ MODEL PORTFÖY* - Araştırma							
Hisse	Kapanış	Önc. Gün K.	Değ. (%)	Destek	Direnç	Hedef	Getiri Potans. (%)
ANACM	3.02	2.87	↑ 5.23%	2.90	3.10	4.50	49.01%
BIZIM	22.15	21.60	↑ 2.55%	21.00	23.60	35.60	60.72%
ENKAI	4.53	4.36	↑ 3.90%	4.35	4.58	6.00	32.45%
GARAN	6.26	5.96	↑ 5.03%	6.26	6.98	8.00	27.80%
HALKB	11.00	10.45	↑ 5.26%	10.20	11.60	14.00	27.27%
ISGYO	1.08	1.04	↑ 3.85%	1.04	1.18	1.85	71.30%
KOZAL	27.50	26.70	↑ 3.00%	22.60	24.20	29.50	7.27%
TAVHL	8.48	7.72	↑ 9.84%	7.50	7.90	9.60	13.21%
TOASO	6.68	6.42	↑ 4.05%	5.42	6.74	9.80	46.71%

\* Model portföyümüzde yer alan şirketler, uzun vadeli temel analiz performansları dikkate alınarak seçilmiştir. Yatırım kararları bu perspektife göre değerlendirilmelidir.

## Kantitatif Analiz – İkili AL/SAT Önerileri

Aktif Pozisyonlar							
KISA	UZUN	Açılış Günü	Açılış Fiyatları	Kapanış Günü	Kapanış Fiyatları	Kar	Gün
GARAN	VAKBN	28.11	5.94 - 2.54			1.58%	3

Kapalı Pozisyonlar							
KISA	UZUN	Açılış Günü	Açılış Fiyatları	Kapanış Günü	Kapanış Fiyatları	Kar	Gün
HALKB	VAKBN	17.11	11.10 - 2.99	18.11	10.45 - 2.92	5.05%	2
AKGRT	ANSGR	28.10	1.53 - 0.88	31.10	1.52 - 0.86	-2.30%	3
ISCTR	VAKBN	18.10	4.71 - 3.41	20.10	4.52 - 3.39	3.62%	2
YKBNK	AKBNK	5.10	3.94 - 6.86	10.10	3.83 - 6.90	3.46%	5
HALKB	VAKBN	29.9	12.95 - 3.68	4.10	12.50 - 3.64	2.51%	5
HALKB	ISCTR	26.9	12.05 - 4.46	4.10	12.55 - 4.70	1.40%	8
GARAN	HALKB	21.9	7.44 - 12.25	23.9	6.96 - 11.85	3.63%	2

## Yatırım Finansman Menkul Değerler

Nispetiye Caddesi Akmerkez E-3 Blok Kat:4

Etiler / İstanbul

Tel: +90 (212) 317 69 00 Faks: +90 (212) 317 69 32 research@yfas.com.tr

Bu bültende yer alan yatırım bilgi, yorum ve tavsiyeleri yatırım danışmanlığı kapsamında değildir. Yatırım danışmanlığı hizmeti; aracı kurumlar, portföy yönetim şirketleri, mevduat kabul etmeyen bankalar ile müşteri arasında imzalanacak yatırım danışmanlığı sözleşmesi çerçevesinde sunulmaktadır. Burada yer alan yorum ve tavsiyeler, yorum ve tavsiyede bulunanların kişisel görüşlerine dayanmaktadır. Bu görüşlerin mali durumunuz ile risk ve getiri tercihlerinize uygun olmayabileceği dikkate alınmalıdır. Bu nedenle, sadece burada yer alan bilgilere dayanarak yatırım kararı verilmesi beklentilerinize uygun sonuçlar doğurmayabilir. Bu raporda yer alan veri, bilgi ve grafikler Yatırım Finansman Menkul Değerler A.Ş.'nin güvenilirliğine inandığı kaynaklardan alınmış ve/veya üretilmiştir. Ancak bilgi, veri ve grafiklerin doğruluğu bağımsız olarak teyit edilmemiş olup, Yatırım Finansman Menkul Değerler A.Ş. bilgilerin doğruluğu ve bütünlüğü konusunda garanti vermemekte ve gösterilen tüm özen ve dikkate rağmen doğabilecek veri ve analist değerlendirme, ayırma, kaydetme vb. hatalarından dolayı sorumluluk üstlenmemektedir. Raporda yapılan yorum, tahmin ve tavsiyeler Yatırım Finansman Menkul Değerler A.Ş. Araştırma Bölümü'ne ait olup, önceden belirtilmeden değişiklik yapma hakkı saklıdır. Bu rapor Yatırım Finansman Menkul Değerler A.Ş. müşterileri için genel bilgi vermek amacıyla hazırlanmış olduğundan, raporda yer alan yorum ve tavsiyelerin yatırımcıların alım satım kararlarını destekleyecek yeterlilikte olmayabileceği dikkate alınmalıdır. Bu bilgiler ışığında yapılan ve yapılacak olan ileriye dönük yatırımların sonuçlarından Şirketimiz hiçbir şekilde sorumlu tutulamaz. Bu bülten ve içinde yer alan bilgi ve yorumlar, Yatırım Finansman Menkul Değerler A.Ş.'den önceden yazılı izin alınmadan kısmen veya tamamen, üretilemez, dağıtılamaz, yayınlanamaz.

Emre Birkan Genel Müdür Yardımcısı emre.birkan@yfas.com.tr +90 (212) 317 69 00

### Araştırma Bölümü (arastirma@yfas.com.tr)

Zümrüt Can Ambarcı Müdür zumrut.ambarci@yfas.com.tr +90 (212) 317 69 35  
Levent Durusoy Baş Ekonomist levent.durusoy@yfas.com.tr +90 (212) 317 69 33  
Hakan Tezcan Müdür Yardımcısı hakan.tezcan@yfas.com.tr +90 (212) 317 69 59

### Kurumsal Finansman (kurumsalfinansman@yfas.com.tr)

Pervin Bakankuş Müdür Yardımcısı pervin.bakankus@yfas.com.tr +90 (212) 317 68 70

### Yurtiçi Türev Piyasaları

Cihan Aluç Müdür cihan.aluc@yfas.com.tr +90 (212) 317 68 32  
Oya Altıngözlü Pekel Müdür Yardımcısı oya.pekel@yfas.com.tr +90 (212) 317 68 62

### Şubelerimiz

İstanbul	Akmerkez	+90 (212) 317 69 00	Ankara - Kızılay	+90 (312) 417 30 46
	Merkez	+90 (212) 263 00 24	İzmir	+90 (232) 441 80 72
	Çiftehavuzlar	+90 (216) 302 88 00	Samsun	+90 (362) 431 46 71
	Bakırköy	+90 (212) 543 05 04	Bursa	+90 (224) 224 47 47
	Kozyatağı	+90 (216) 386 74 00	Adana	+90 (322) 458 77 55
	TSKB (Acente)	+90 (212) 334 50 50	Antalya	+90 (242) 243 02 01
			İzmit	+90 (262) 325 40 30