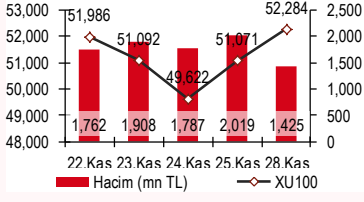




## Günlük Bülten

## Endeks ve Hacim (mn TL)



## Haftalık Ajanda

## 28 Kasım Pazartesi

Almanya TÜFE, öncü Kasım  
ABD yeni konut satışları Ekim

## 29 Kasım Salı

Almanya perakende satışlar Ekim  
ABD tüketici güven endeksi Kasım  
TR Finansal istikrar raporu  
TR Dış ticaret

## 30 Kasım Çarşamba

Almanya işsizlik Kasım  
Euro bölgesi enflasyon, öncü Kasım  
Euro bölgesi işsizlik Kasım  
ABD ADP özel istihdam verisi Kasım  
ABD verimlilik, revizyon Kasım  
ABD istihdam maliyeti Kasım  
ABD Chicago PMI Kasım  
ABD bekleyen konut satışları Ekim  
TR Hazine satın alma stratejisi Aralık  
TR PPK toplantı notları

## 1 Aralık Perşembe

Türkiye imalat PMI Kasım  
TR TİM ihracat verisi Kasım  
Almanya imalat PMI, nihai Kasım  
Euro bölgesi imalat PMI, nihai Kasım  
ABD işsizlik maaş başvuruları  
ABD ISM imalat endeksi Kasım  
TR Yurtdışı yerleşik kişilerin hisse seneleri 47. Hafta  
TR İTO geçinme endeksi Ekim

## 2 Aralık Cuma

ABD tarım dışı istihdam Kasım  
ABD işsizlik Kasım

## En Çok Yükselen Hisseler

Hisse	Kapanış	Değ. (%)	Hacim (TL)
PKART	1.86	17.7%	407,410
EGEEN	92.75	14.9%	7,258,412
AVGYO	5.39	14.0%	3,205,217
SILVR	1.03	13.2%	581,404
IZOCM	45.80	12.5%	3,435,097

## En Çok Düşen Hisseler

Hisse	Kapanış	Değ. (%)	Hacim (TL)
AKSUE	3.80	-15.7%	5,107,708
IPEKE	2.88	-9.7%	5,962,297
KOZAA	3.30	-9.6%	7,983,390
ERSU	0.91	-9.0%	13,653,361
AYCES	8.48	-6.4%	4,932,070

## Teknik Göstergeleri Olumlu Hisseler

AKBNK		
Destek	6.12	6.08
Direnç	6.20	6.24

GARAN		
Destek	6.00	5.94
Direnç	6.10	6.14

KARSN		
Destek	1.09	1.07
Direnç	1.13	1.14

SKBNK		
Destek	0.92	0.90
Direnç	0.94	0.96

## Piyasa Beklentisi

Almanya ve Fransa'nın mali birlik sağlanmasına yönelik bazı yöntemleri değerlendirdiği ve 09 Aralık tarihinde yapılacak Euro bölgesi liderler zirvesinde de borç krizine yönelik yeni tedbirler açıklanacağı beklentisiyle dün yurt dışı piyasalar, bankacılık hisseleri öncülüğünde sert yükseliş kaydetti.

Gelişen piyasalara yönelik ilginin ve global piyasalardaki iyimserliğin desteğinde İMKB-100 endeksi de Cuma günü %2.92 oranındaki yükselişinin ardından dün %2.37 değer kazandı. Cuma günü 2.0 milyar TL sınırında ve haftalık ortalamasının üzerinde gerçekleşen işlem hacmi, dün 1.4 milyar TL'ye ve haftalık ortalamasının altına geriledi.

Bugün EFSF'nin yetkilerinin ve kapsamının görüşüleceği Eurogroup toplantısı ile İtalya'nın toplam 8 milyar EUR tutarındaki devlet tahvili ihaleleri izlenecek. Yarın ise Avrupa Maliye Bakanları toplantısında Yunanistan'ın 8 milyar EUR tutarındaki kredi diliminin onaylanacağı tahmin ediliyor. Haftanın devamında ise ABD'de açıklanacak olan istihdam ve ISM verileri ile yurtiçinde açıklanacak olan dış ticaret rakamlarının etkili olmasını bekliyoruz.

Bugüne baktığımızda paritenin aynı kalmasına rağmen **dolar kurunun** ve **döviz sepetinin** dün hafif altında işlem gördüğünü izliyoruz; %10.87'den kapanan **gösterge tahvilin** faizi ise tezgâh üstü piyasada %10.81-%10.86 aralığından geçiyor.

**Asya** piyasaları, Hindistan dışında %1.6-%2.3 aralığında "**güçlü**" seyrediyor, **ABD vadeli** ise ortalama %0.60 "**alıcılı**" işlem görüyor. **Avrupa** borsalarının ise ortalama %0.20-%0.40 civarında "**yukarıda**" açılması bekleniyor.

**Bugün endeksin hafif alıcılı açılmasının ardından 52.000-52.500 aralığında konsolide olmaya çalışacağını tahmin ediyoruz.**

## Bugün Açıklanacak Veriler

09:00 Almanya perakende satışlar Ekim

17:00 ABD tüketici güven endeksi Kasım (Beklenti: 43.4)

TR Finansal istikrar raporu

## Piyasalarda Gelişmeler

- Fitch de S&P'den dört ay sonra ABD'nin kredi notu görünümünü negatife çevirdi. (**Haber Türk**)
- Ne İspanya ne de İtalya IMF'den yardım istemedi. (**CNBC-e**)
- Kara Cuma bereketi ve Euro'da mali düğüm beklentisi piyasaları uçurdu. (**Milliyet**)
- Suriye'ye yaptırım 5 milyar dolara koşan ticareti frenleyecek. (**Hürriyet**)
- Moody's Euro bölgesinin 17 ülkesinin notunu düşürebileceği uyarısı yaptı. (**Sabah**)
- Honda Genel Müdürü Hideto Yamasaki: Türkiye kendi otomobil markasını üretebilir. (**Milliyet**)
- 9 Aralık'ta kriz çözülecek beklentisi borsaları uçurdu. (**Haber Türk**)
- Borç krizinin tüm ekonomileri tehdit ettiğini belirten OECD "acil durum planı" tavsiye etti. 2012 büyüme tahminini küresel ekonomi için yüzde 3.4'e, Türkiye için yüzde 3'e çekti. (**Dünya**)
- Yunanistan 50 milyar Euro'luk özelleştirmeye hazırlanıyor. Türk yatırımcılar davet edildi. (**Dünya**)
- İtalya'ya 600 milyar Euro'luk kurtarma paketi yalan çıktı. (**Zaman**)

## Şirket Haberleri

**AKFEN:** bağlı ortaklığı İdeal Enerji'nin Erzincan İli Tercan ilçesinde 10 MW gücündeki HESA projesinin ticari üretime başladığını ve Karasu bölgesinde kurulu gücün sonra 24.5 MW seviyesine yükseldiğini açıkladı.

**AKSA:** aktifinde ve pasifinde yar alan malvarlıklarının ve yükümlülüklerin bir bölümünün yeni kurulacak Aksa Karbon Elyaf Sanayi şirketine aynı sermaye koyma suretiyle bölünme işlemine ilişkin duyuru yayınladı.

**ANELE:** Yeni Doha Uluslararası Havaalanı'nda devam eden işlerine ek olarak 5.1 mn Dolar tutarında ek elektrik işi aldığını ve ilave işlerin 3 ay içinde bitirilmesini planladığını açıkladı.

**ECILC:** İntema İnşaat hisselerinden 10.70 – 10.95 aralığından 47.600 adet alım işleminin şirket tarafından yapıldığını açıkladı.

**GLYHO:** yurtdışına satılmak ve kote edilmek üzere 150 mn Dolar tutarında 5-7 yıl vadede tahvil ihraç edilmesine ve yeni ihraç edilecek tahvillerin kayda alınması için SPK'ya başvuruya karar verdiğini bildirdi.

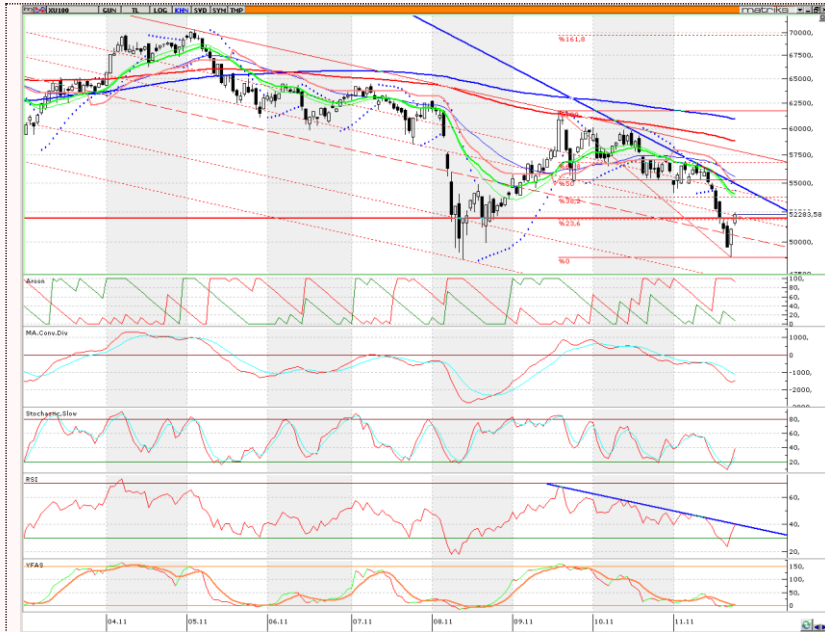
**YAZIC:** ortaklık tarafından 21.55 – 21.75 TL fiyat aralığından 9,557 adet **AEFES** hisse senedi alındığını bildirdi.

**YKFIN:** tasfiye hesaplarında izlenen, 34 mn TL nakit anapara tutarındaki portföyün 1.5 mn TL bedelle Anadolu Varlık Yönetim A.Ş.'ye satılmasına karar verdiğini bildirdi.

ASO Başkanı Nurettin Özdebir: "Cari açıkta **EREGL** ve **TUPRS**'in üretimden çekildiği ara malı ithalatının da etkisi var." (**Sabah**)

## Makroekonomik Gelişmeler

## Teknik Analiz



### İMKB – 100 Endeksi: 52.283 (gün)

Cuma günü saat 15:45'den sonra %3.0 oranında yükselen endeks, bu yorgunluğuna rağmen yurt dışı piyasalardaki sert yükselişlerin desteğinde dün açılıştan itibaren yükseliş yönünde bir seyir izledi.

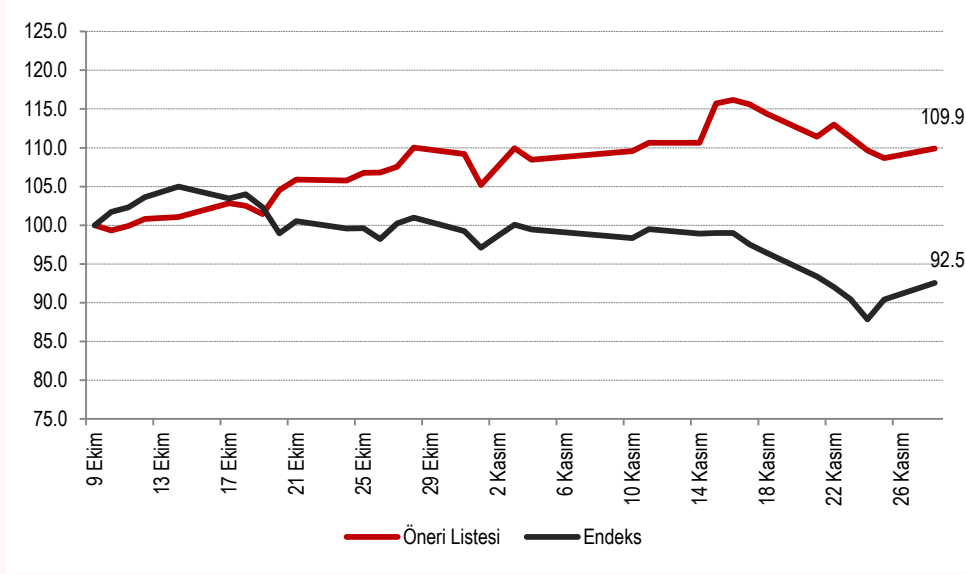
Ancak yükseliş eğiliminin oldukça yumuşak olması nedeniyle, 6 saat boyunca 500 puanlık bir bant içinde hareket etti ve saat 16:00'ya kadar 52.000 seviyesini aşamadı. Bu saatten sonra güçlenen alımlarla daha dik açılı bir yükseliş sergilemeye başlayan endeks, günü 52.000 seviyesinin üzerinde tamamlamayı başardı.

Endeksin bugün 52.600 direncini izliyoruz ve gün içinde etkili olabileceğini düşünüyoruz. Söz konusu seviyenin üzerinde bir kapanış olması halinde ise 53.500 hedefiyle yükselişine devam edeceğini tahmin ediyoruz

**Destekler: 52.000 – 51.800 – 51.550**

**Dirençler: 52.600 – 52.850 – 53.150**

## Teknik Göstergeleri Olumlu Hisseler (Günlük) Önerilerimizin Performansı



## Uzun Vadeli Portföy Önerimiz

GÜNCELLENMİŞ MODEL PORTFÖY* - Araştırma							
Hisse	Kapanış	Önc. Gün K.	Değ. (%)	Destek	Direnç	Hedef	Getiri Potans.(%)
ANACM	2.86	2.77	↑ 3.25%	2.80	3.00	4.50	57.34%
BIZIM	21.85	21.45	↑ 1.86%	21.00	23.60	35.60	62.93%
ENKAI	4.29	4.14	↑ 3.62%	4.35	4.58	6.00	39.86%
GARAN	6.06	5.92	↑ 2.36%	6.26	6.98	8.00	32.01%
HALKB	10.26	9.84	↑ 4.27%	10.20	11.60	14.00	36.45%
ISGYO	1.05	1.04	↑ 0.96%	1.04	1.18	1.85	76.19%
KOZAL	25.30	24.65	↑ 2.64%	22.60	24.20	29.50	16.60%
TAVHL	7.84	7.76	↑ 1.03%	7.50	7.90	9.60	22.45%
TOASO	6.16	5.80	↑ 6.21%	5.42	6.74	9.80	59.09%

\* Model portföyümüzde yer alan şirketler, uzun vadeli temel analiz performansları dikkate alınarak seçilmiştir. Yatırım kararları bu perspektife göre değerlendirilmelidir.

## Kantitatif Analiz – İkili AL/SAT Önerileri

Aktif Pozisyonlar							
KISA	UZUN	Açılış Günü	Açılış Fiyatları	Kapanış Günü	Kapanış Fiyatları	Kar	Gün
GARAN	VAKBN	28.11	5.94 - 2.54			%0.78	1

Kapalı Pozisyonlar							
KISA	UZUN	Açılış Günü	Açılış Fiyatları	Kapanış Günü	Kapanış Fiyatları	Kar	Gün
HALKB	VAKBN	17.11	11.10 - 2.99	18.11	10.45 - 2.92	5.05%	2
AKGRT	ANSGR	28.10	1.53 - 0.88	31.10	1.52 - 0.86	-2.30%	3
ISCTR	VAKBN	18.10	4.71 - 3.41	20.10	4.52 - 3.39	3.62%	2
YKBNK	AKBNK	5.10	3.94 - 6.86	10.10	3.83 - 6.90	3.46%	5
HALKB	VAKBN	29.9	12.95 - 3.68	4.10	12.50 - 3.64	2.51%	5
HALKB	ISCTR	26.9	12.05 - 4.46	4.10	12.55 - 4.70	1.40%	8
GARAN	HALKB	21.9	7.44 - 12.25	23.9	6.96 - 11.85	3.63%	2

## Yatırım Finansman Menkul Değerler

Nispetiye Caddesi Akmerkez E-3 Blok Kat:4

Etiler / İstanbul

Tel: +90 (212) 317 69 00 Faks: +90 (212) 317 69 32 research@yfas.com.tr

Bu bültende yer alan yatırım bilgi, yorum ve tavsiyeleri yatırım danışmanlığı kapsamında değildir. Yatırım danışmanlığı hizmeti; aracı kurumlar, portföy yönetim şirketleri, mevduat kabul etmeyen bankalar ile müşteri arasında imzalanacak yatırım danışmanlığı sözleşmesi çerçevesinde sunulmaktadır. Burada yer alan yorum ve tavsiyeler, yorum ve tavsiyede bulunanların kişisel görüşlerine dayanmaktadır. Bu görüşlerin mali durumunuz ile risk ve getiri tercihlerinize uygun olmayabileceği dikkate alınmalıdır. Bu nedenle, sadece burada yer alan bilgilere dayanarak yatırım kararı verilmesi beklentilerinize uygun sonuçlar doğurmayabilir. Bu raporda yer alan veri, bilgi ve grafikler Yatırım Finansman Menkul Değerler A.Ş.'nin güvenilirliğine inandığı kaynaklardan alınmış ve/veya üretilmiştir. Ancak bilgi, veri ve grafiklerin doğruluğu bağımsız olarak teyit edilmemiş olup, Yatırım Finansman Menkul Değerler A.Ş. bilgilerin doğruluğu ve bütünlüğü konusunda garanti vermemekte ve gösterilen tüm özen ve dikkate rağmen doğabilecek veri ve analist değerlendirme, ayırma, kaydetme vb. hatalarından dolayı sorumluluk üstlenmemektedir. Raporda yapılan yorum, tahmin ve tavsiyeler Yatırım Finansman Menkul Değerler A.Ş. Araştırma Bölümü'ne ait olup, önceden belirtilmeden değişiklik yapma hakkı saklıdır. Bu rapor Yatırım Finansman Menkul Değerler A.Ş. müşterileri için genel bilgi vermek amacıyla hazırlanmış olduğundan, raporda yer alan yorum ve tavsiyelerin yatırımcıların alım satım kararlarını destekleyecek yeterlilikte olmayabileceği dikkate alınmalıdır. Bu bilgiler ışığında yapılan ve yapılacak olan ileriye dönük yatırımların sonuçlarından Şirketimiz hiçbir şekilde sorumlu tutulamaz. Bu bülten ve içinde yer alan bilgi ve yorumlar, Yatırım Finansman Menkul Değerler A.Ş.'den önceden yazılı izin alınmadan kısmen veya tamamen, üretilemez, dağıtılamaz, yayınlanamaz.

Emre Birkan Genel Müdür Yardımcısı emre.birkan@yfas.com.tr +90 (212) 317 69 00

### Araştırma Bölümü (arastirma@yfas.com.tr)

Zümrüt Can Ambarcı Müdür zumrut.ambarci@yfas.com.tr +90 (212) 317 69 35  
Levent Durusoy Baş Ekonomist levent.durusoy@yfas.com.tr +90 (212) 317 69 33  
Hakan Tezcan Müdür Yardımcısı hakan.tezcan@yfas.com.tr +90 (212) 317 69 59

### Kurumsal Finansman (kurumsalfinansman@yfas.com.tr)

Pervin Bakankuş Müdür Yardımcısı pervin.bakankus@yfas.com.tr +90 (212) 317 68 70

### Yurtiçi Türev Piyasaları

Cihan Aluç Müdür cihan.aluc@yfas.com.tr +90 (212) 317 68 32  
Oya Altıngözlü Pekel Müdür Yardımcısı oya.pekel@yfas.com.tr +90 (212) 317 68 62

### Şubelerimiz

İstanbul	Akmerkez	+90 (212) 317 69 00	Ankara - Kızılay	+90 (312) 417 30 46
	Merkez	+90 (212) 263 00 24	İzmir	+90 (232) 441 80 72
	Çiftehavuzlar	+90 (216) 302 88 00	Samsun	+90 (362) 431 46 71
	Bakırköy	+90 (212) 543 05 04	Bursa	+90 (224) 224 47 47
	Kozyatağı	+90 (216) 386 74 00	Adana	+90 (322) 458 77 55
	TSKB (Acente)	+90 (212) 334 50 50	Antalya	+90 (242) 243 02 01
			İzmit	+90 (262) 325 40 30