



## Günlük Bülten

### Ajanda

#### 26 Eylül Pazartesi

TR Eylül ayı kapasite kullanım oranı  
TR Eylül ayı reel kesim güven endeksi  
Almanya Ifo endeksi Eylül  
ABD yeni konut satışları Ağustos

#### 27 Eylül Salı

ABD tüketici güven endeksi Eylül

#### 28 Eylül Çarşamba

Almanya TÜFE, öncü Eylül  
ABD dayanıklı mal siparişleri Ağustos

#### 29 Eylül Perşembe

Almanya işsizlik oranı Eylül  
ABD GSYH, nihai 2Ç  
ABD çekirdek PCE, nihai 2Ç  
ABD işsizlik maaş başvuruları

#### 30 Eylül Cuma

TR dış ticaret dengesi Ağustos  
İngiltere GSYH, nihai 2Ç  
Euro bölgesi enflasyon, öncü Eylül  
ABD kişisel gelirler Ağustos  
ABD çekirdek PCE Ağustos  
ABD Chicago PMI Eylül  
ABD Michigan endeksi, nihai Eylül

#### 3 Ekim Pazartesi

TR TÜFE Eylül  
TR ÜFE Eylül  
Almanya imalat PMI, nihai Eylül  
Euro bölgesi imalat PMI, nihai Eylül  
ABD ISM imalat endeksi Eylül

### Piyasa Beklentisi

**İMKB-100 endeksi** %2.3 değer kaybıyla 55.000 seviyesine kadar gerileyerek başladığı günü %0.85 değer artışıyla tamamladı. Cuma günü %8.85 seviyesini test eden ve %8.64'den kapanan **gösterge tahvilin** faizi ise dün %8.57 seviyesine kadar gerilemesine rağmen günü 3 baz puan yükselişle %8.67'den kapattı. Tezgâhüstündeki işlemler faizin bugüne de aynı seviyelerden başlayacağına işaret ediyor.

**Döviz tarafında** ise dün yabancı çıkışları ve kurumsal müşteri talepleriyle sert hareketlilik gözlemlendi. Geçtiğimiz hafta diğer gelişmekte olan ülke para birimlerine görece iyi performans gösteren TL, dün yurt içi piyasalar kapandıktan sonra da değer kaybını sürdürdü ve dolar karşısında 1.87 seviyesine gördü. **Döviz sepeti** de aynı saatlerde 2.1960 seviyesine kadar yükseldi. Bu noktadan itibaren ise her iki enstrüman da gevşemeye başladı ve bugün saat 09.10 itibarıyla dolar kuru 1.846, döviz sepeti de 2.173 seviyesine kadar geriledi.

**ECB'nin 6 ekim** tarihindeki toplantısında teminatlı tahvil alımlarına yeniden başlamayı, 12 aylık finansman ihaleleri açmayı ve faiz indirmeyi tartışacağı yönündeki haberler küresel piyasalarda risk iştahını artırdı. Ayrıca Almanya'da açıklanan **IFO** verisinin beklentilerden daha iyi gelmesi iyimserliğin artarak devam etmesini sağladı. Hatırlanacağı üzere endeksin **54.000-55.000** aralığında işlem gördüğü 30 Ağustos-10 Eylül tarihleri arasında Citi, Deutsche Bank, Morgan Stanley, UniCredit ve ING olmak üzere beş yabancı aracı kurumun peş peşe Türkiye'ye ilişkin tavsiyelerini yükselten raporları yayınlanmıştı. HSBC'nin dün yayınlanan ve Türk bankaları için olumlu öngörüler içeren raporuna baktığımızda, söz konusu raporlarda daha önce ana hatlarıyla ortaya konan argümanların bugün için de geçerliliğini koruduğunu düşünüyoruz. Böyle baktığımızda dün en düşük 55.000 seviyesini test eden **endeksin yükseliş yönünde hareket etme olasılığının, düşüş yönünde hareket etme olasılığına göre daha güçlü olduğunu düşünüyoruz.**

Bugün **Asya** borsaları, ortalama **%2.0** civarında "artıda" olduğunu, **ABD vadeli**leri ise dünkü **%2.5** oranındaki yükselişlerinin ardından ortalama **%0.50** daha "primli" olduğunu izliyoruz. **Avrupa** borsalarının ise **%1.5-%2.0** arasında "yükselerek" açılması bekleniyor.

**Bugün endeksin güne %1.5 yükselerek açılmasını ve 57.500 direncini aşmaya çalışmasını bekliyoruz.**

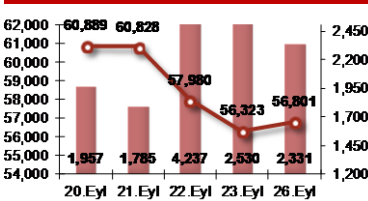
### Piyasalardaki Gelişmeler ve Basından Seçme Haberler

- Yunanistan'a ilişkin endişelerin arttığı dönemde piyasaların gözü bugün Almanya Başbakanı Merkel ile Yunanistan Başbakanı Papandreou'nun görüşmesine çevrildi.
- Almanya Başbakanı Angela Merkel: Yunanistan iflas ederse Euro bölgesine güven biter. (**Hürriyet**)
- Erdoğan: Bu kadar dinamik bir pazara yeli otomobil yakışır. Bu işe soyunacak bir babayiğit çıkar. (**Haber Türk**)
- Türkiye G20'de istihdamı en fazla artıran ülke oldu. (**Haber Türk**)
- "Fransız BNP Paribas bankasının Türkiye başkanı Jean Paul Sabet: Reyting kuruluşları çok önemli değil. Türkiye zaten yatırım yapılabilir seviyede." Dedi.

### Bugün Açıklanacak Veriler

- 16.00** ABD CaseShiller, Temmuz - yıllık (beklenti: -%4.4)
- 17:00** ABD tüketici güven endeksi Eylül (beklenti: 46.0)
- 17:00** ABD tüketici güven endeksi Eylül (beklenti: 46.0)

### Endeks ve Hacim(mn TL) Grafiği

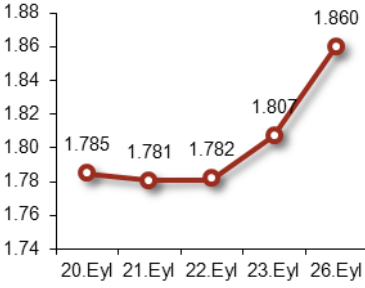
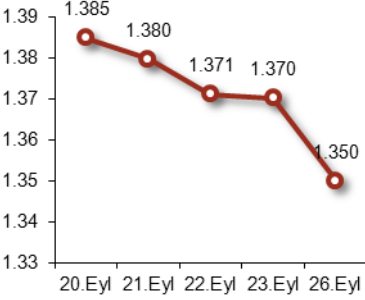
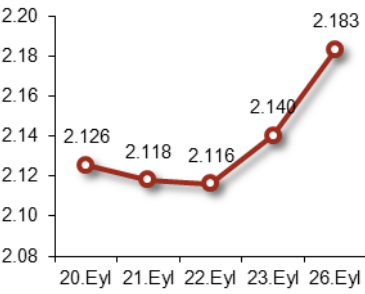
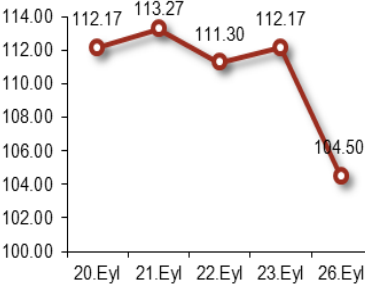
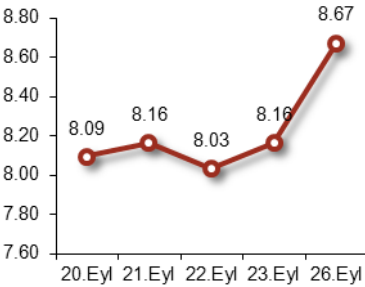


### En Çok Yükselen Hisseler

Hisse	Kapanış	Değ. (%)	Hacim (TL)
SAGYO	1.57	18.9%	6,434,809
NUGYO	8.20	16.1%	8,034,043
DOBUR	2.33	15.3%	645,527
FVORI	0.78	14.7%	7,730,870
RANLO	1.43	10.9%	6,943,284

### En Çok Düşen Hisseler

Hisse	Kapanış	Değ. (%)	Hacim (TL)
ALCAR	36.80	-7.3%	9,103,756
SONME	9.45	-6.4%	8,793,430
MRSHL	55.75	-3.9%	12,484,522
VKING	1.02	-3.8%	745,406
SNPAM	5.26	-3.7%	8,011,288

**USD/TL**

**EUR/USD**

**Döviz SEPETİ**

**Brent PETROLÜ**

**Aktif Bono FAİZ**


Sembol Kodu	Son	Gün %	Ö.Gün K.	Son 1 Haf. %	Son 1 Ay %	Son 1 Yıl %
<b>İMKB-100</b>	<b>56,801</b>	<b>↑ 0.85</b>	56,323	<b>↓ -6.71</b>	<b>↑ 5.76</b>	<b>↓ -12.11</b>
<b>Amerika</b>						
Dow Jones	11,044	<b>↑ 2.53</b>	10,771	<b>↓ -3.20</b>	<b>↓ -2.13</b>	<b>↑ 2.14</b>
S&P 500	1,163	<b>↑ 2.33</b>	1,136	<b>↓ -3.26</b>	<b>↓ -1.18</b>	<b>↑ 1.82</b>
Nasdaq	2,234	<b>↑ 1.24</b>	2,207	<b>↓ -2.68</b>	<b>↑ 3.34</b>	<b>↑ 11.10</b>
<b>Avrupa</b>						
Almanya - Dax	5,346	<b>↑ 2.87</b>	5,197	<b>↓ -4.06</b>	<b>↓ -3.47</b>	<b>↓ -14.86</b>
İngiltere - FTSE	5,089	<b>↑ 0.45</b>	5,067	<b>↓ -5.11</b>	<b>↓ -0.79</b>	<b>↓ -8.68</b>
Fransa - CAC 40	2,859	<b>↑ 1.75</b>	2,810	<b>↓ -4.18</b>	<b>↓ -7.39</b>	<b>↓ -24.08</b>
<b>Asya</b>						
Japonya - Nikkei	8,574	<b>↑ 2.39</b>	8,374	<b>↓ -1.68</b>	<b>↓ -2.54</b>	<b>↓ -10.71</b>
Çin - Şanghay	2,404	<b>↑ 0.47</b>	2,393	<b>↓ -1.77</b>	<b>↓ -7.95</b>	<b>↓ -8.51</b>
G. Kore - Kospi	1,728	<b>↑ 4.57</b>	1,653	<b>↓ -5.97</b>	<b>↓ -2.85</b>	<b>↓ -7.13</b>
Hindistan - Sensex	16,375	<b>↑ 2.02</b>	16,051	<b>↓ -4.24</b>	<b>↑ 3.32</b>	<b>↓ -18.60</b>
<b>Latin Amerika</b>						
Brezilya - Bovespa	53,748	<b>↑ 0.97</b>	53,230	<b>↓ -4.67</b>	<b>↑ 0.74</b>	<b>↓ -21.90</b>
Arjantin - Merval	2,505	<b>↑ 0.90</b>	2,483	<b>↓ -7.81</b>	<b>↓ -13.14</b>	<b>↓ -3.10</b>
Meksika - Mexbol	33,386	<b>↑ 2.45</b>	32,588	<b>↓ -2.77</b>	<b>↓ -1.93</b>	<b>↑ 0.08</b>
<b>Pariteler</b>						
EUR/USD	1.3548	<b>↑ 0.07</b>	1.3538	<b>↓ -1.10</b>	<b>↓ -6.56</b>	<b>↑ 0.74</b>
USD/JPY	76.34	<b>↓ -0.04</b>	76.37	<b>↓ -0.15</b>	<b>↓ -0.45</b>	<b>↓ -9.46</b>
<b>Döviz</b>						
Dolar Kuru	1.8465	<b>↓ -0.36</b>	1.8532	<b>↑ 3.25</b>	<b>↑ 5.48</b>	<b>↑ 25.41</b>
Euro Kuru	2.5020	<b>↓ -0.24</b>	2.5080	<b>↑ 2.14</b>	<b>↓ -1.43</b>	<b>↑ 26.33</b>
Döviz Sepeti	2.1833	<b>↑ 1.15</b>	2.1585	<b>↑ 3.18</b>	<b>↑ 2.19</b>	<b>↑ 26.24</b>
<b>Emtialar</b>						
Altın	1,643.3	<b>↑ 3.04</b>	1,594.8	<b>↓ -9.02</b>	<b>↓ -10.07</b>	<b>↑ 26.75</b>
Brent Petrol	105.4	<b>↑ 0.44</b>	104.9	<b>↓ -4.57</b>	<b>↓ -5.11</b>	<b>↑ 34.67</b>
Bakır	333.1	<b>↑ 1.45</b>	328.3	<b>↓ -10.25</b>	<b>↓ -19.09</b>	<b>↓ -7.18</b>

\*Yukarıdaki tabloda yer alan Amerika, Avrupa ve Latin Amerika borsalarına ait değerler dünkü kapanışlar itibarıyladır. Asya borsaları, Pariteler, Döviz ve Emtia değerleri ise bugün saat 09:00 itibarıyladır.

**Şirket Haberleri**

**TAVHL:** Tepe İnşaat Sanayi'nin sahip olduğu TAVHL hisseleri ile ilgili olarak stratejik seçeneklerin değerlendirilmesi konusunda TEPE İnşaat'ın incelemelere başladığını bildirdi.

**SISE:** Camis Elektrik tarafından devredilecek Mersin Konjenerasyon Santrali nedeni ile yapılacak sermaye artırım tutarının 115 mın TL olacağını açıkladı.

**SODA:** Paşabahçe Cam tarafından devredilecek Beykoz gayrimenkulleri nedeni ile yapılacak sermaye artırım tutarının 53 mın TL olacağını açıkladı.

**TCELL:** şirket denetçilerinin olağanüstü genel kurulun 12 Ekim tarihinde toplantıya çağırılması yönünde aldığı kararın iptal edilmesi için dava açtığını bildirdi. Bu haber bize Çukurova ve diğer ana hissedarlar TeliaSonera ve Alfa arasında çözüm olmadığı sinyali veriyor.

**TTRAK:** Başbakan Erdoğan, 25 yaş ve üzeri traktörlerin hurdaya çıkarılması için çalışma yapacaklarını ve böylelikle traktör satışlarını artıracaklarını belirtti.



## Global Borsalar

ABD borsaları, Avrupalı yetkililerin Yunanistan'ın borçlarının azaltılması ve Avrupa bankalarının güçlendirilmesini sağlamanın bir yolunu bulacaklarına dair umutların artmasıyla dün yükseldi. Avrupa Finansal İstikrar Fonu'nun (EFSF) desteklenmesi yönündeki bir plan üzerinde çalışıldığı haberinin ardından hisse senetleri öğleden sonraki seansta günün en yüksek seviyelerini gördüler. Asya borsaları da Avrupalı yetkililerin Yunanistan'ın borç sorununu çözüp yeni bir bankacılık krizi yaşanmasının önüne geçecek girişimlerde bulunacaklarına ilişkin beklentiyle bugün yükseldi. Yatırımcıların ise, Avrupalı yetkililerin krizin çözümü için yeni cesur adımlar atıp atmayacakları konusundaki çelişkili haberlerin ardından, uzun vadeli taahhütler içine girmekten kaçındıkları gözlemlendi. Finans hisseleri günün en iyi performanslarından birini gösterirken, KBW banka endeksi yüzde 5.3 yükseldi. JPMorgan Chase & Co ve Citigroup hisseleri yüzde 7 değer kazandı. Nasdaq'daki kazanımlar ise Apple'da bazı önemli siparişlerin geri çekildiği yönündeki haberin ardından sınırlı kaldı. (Reuters)

## Makro Haberler

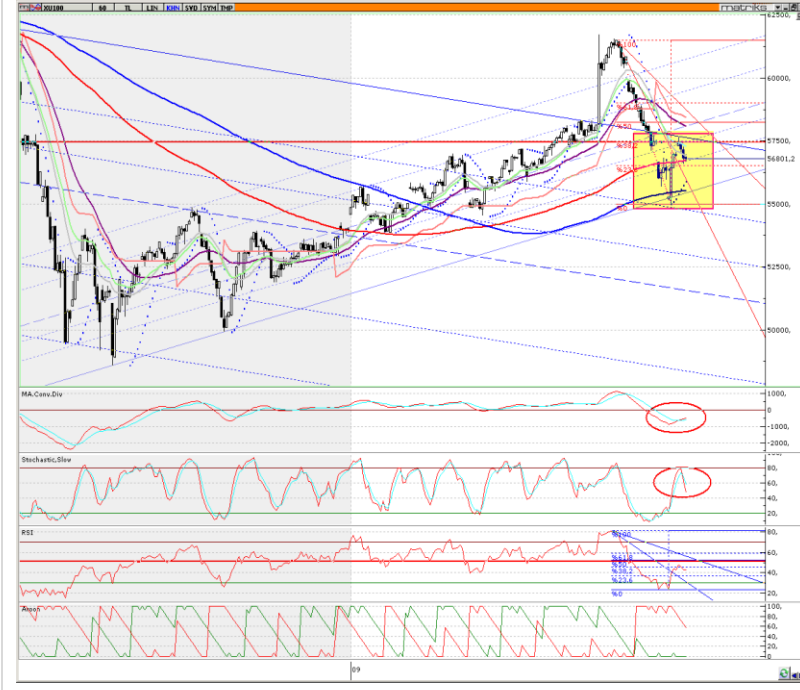
- Merkez Bankası imalat sektörünün Eylül ayı kapasite kullanım oranını (KKO) beklentilerimiz doğrultusunda %76,2 olarak açıkladı. Eylül ayı verisi 2,7 puanlık yıllık artışa işaret ederken piyasanın 75,9 olan beklentisinin bir miktar üzerinde kaldı. Mevsimsellikten arındırılmış KKO %74,7 olarak kaydedilirken, bu rakam ile birlikte bir önceki aya göre 0,4, Temmuz ayındaki dip noktaya kıyasla ise 1,3 puan yükselme kaydedildi. Eylül ayı KKO'nun Merkez Bankası'nın, daha önce de veri akışı ile teyit edilmesi gerektiğini savunduğumuz, parasal gevşemeye yönelik tercihini doğrulamadığını düşünüyoruz.
- Reel sektör güven endeksi Eylül ayında 112,4'e yükseldi. %2,4 artış gösteren endeks, aynı zamanda Mayıs ayından bu yana devam eden gerilemeyi sonlandırdı. Diğer taraftan mevsimsellikten arındırılmış endeks, aylık bazda %5,2 artarak son 6 ayın en yükseği olan 111,8 seviyesine yükseldi. Güven endeksi veri akışına baktığımızda beklenen ekonomik yavaşlamanın Merkez Bankası'nın kaygılandığı derinlikte gerçekleşmeyebileceğini düşünüyoruz.

## GÜNCELLENMİŞ MODEL PORTFÖY\* - Araştırma

Hisse	Kapanış	Önc. Gün K.	Değ. (%)	Destek	Direnç	Hedef	Getiri Potans. (%)
ANACM	3.21	3.19	↑ 0.63%	3.14	3.31	4.50	40.19%
BAGFS	163.50	157.00	↑ 4.14%	148.00	165.00	220.00	34.56%
BIZIM	21.55	21.25	↑ 1.41%	21.00	23.60	35.60	65.20%
EKGYO	2.26	2.25	↑ 0.44%	2.04	2.34	3.15	39.38%
GARAN	6.84	6.80	↑ 0.59%	6.26	6.98	8.00	16.96%
HALKB	11.95	11.70	↑ 2.14%	10.20	11.60	14.00	17.15%
ISGYO	1.15	1.11	↑ 3.60%	1.04	1.18	1.85	60.87%
KOZAL	21.30	21.80	↓ -2.29%	22.60	24.20	29.50	38.50%
TOASO	6.30	6.30	→ 0.00%	5.42	6.74	9.80	55.56%

\* Model portföyümüzde yer alan şirketler, uzun vadeli temel analiz performansları dikkate alınarak seçilmiştir. Yatırım kararları bu perspektife göre değerlendirilmelidir.

## TEKNİK BÜLTEN



### İMKB – 100 Endeksi :56.801 (60 dk.)

Cuma günü gördüğü en düşük olan 55.600 seviyesini dün açılışta **fiyat boşluğu** oluşturarak aşağı kıran endeks, en düşük 55.000 seviyesine kadar geriledi.

Günün devamında açılıştaki fiyat boşluğunu endeksin bu kez 57.600 seviyesine kadar yükselerek Cuma günü I. seans sonu ile II. seans açılışında oluşan fiyat boşluğunu doldurduğunu gözledik.

Endeksin Cuma günü I. ve II. seans arasında dün de açılışta oluşan bu fiyat boşluklarını zaman kaybetmeden doldurmasını olumlu buluyoruz.

Bu durumun söz konusu fiyat boşluklarının “tükeniş-boşluğu” olma ihtimaline işaret etmesi nedeniyle tepki yükselişi beklentimizi korumaya devam ediyoruz.

**Destekler: 55.800 - 55.500 - 55.000**

**Dirençler: 57.400 - 57.850 - 58.300**

## Yatırım Finansman Menkul Değerler

Nispetiye Caddesi Akmerkez E-3 Blok Kat:4

Etiler / İstanbul

Tel: +90 (212) 317 69 00 Faks: +90 (212) 317 69 32 research@yfas.com.tr

Bu bültende yer alan yatırım bilgi, yorum ve tavsiyeleri yatırım danışmanlığı kapsamında değildir. Yatırım danışmanlığı hizmeti; aracı kurumlar, portföy yönetim şirketleri, mevduat kabul etmeyen bankalar ile müşteri arasında imzalanacak yatırım danışmanlığı sözleşmesi çerçevesinde sunulmaktadır. Burada yer alan yorum ve tavsiyeler, yorum ve tavsiyede bulunanların kişisel görüşlerine dayanmaktadır. Bu görüşlerin mali durumunuz ile risk ve getiri tercihlerinize uygun olmayabileceği dikkate alınmalıdır. Bu nedenle, sadece burada yer alan bilgilere dayanılarak yatırım kararı verilmesi beklentilerinize uygun sonuçlar doğurmayabilir. Bu raporda yer alan veri, bilgi ve grafikler Yatırım Finansman Menkul Değerler A.Ş.'nin güvenilirliğine inandığı kaynaklardan alınmış ve/veya üretilmiştir. Ancak bilgi, veri ve grafiklerin doğruluğu bağımsız olarak teyit edilmemiş olup, Yatırım Finansman Menkul Değerler A.Ş. bilgilerin doğruluğu ve bütünlüğü konusunda garanti vermemekte ve gösterilen tüm özen ve dikkate rağmen doğabilecek veri ve analist değerlendirme, ayırma, kaydetme vb. hatalarından dolayı sorumluluk üstlenmemektedir. Raporda yapılan yorum, tahmin ve tavsiyeler Yatırım Finansman Menkul Değerler A.Ş. Araştırma Bölümü'ne ait olup, önceden belirtilmeden değişiklik yapma hakkı saklıdır. Bu rapor Yatırım Finansman Menkul Değerler A.Ş. müşterileri için genel bilgi vermek amacıyla hazırlanmış olduğundan, raporda yer alan yorum ve tavsiyelerin yatırımcıların alım satım kararlarını destekleyecek yeterlilikte olmayabileceği dikkate alınmalıdır. Bu bilgiler ışığında yapılan ve yapılacak olan ileriye dönük yatırımların sonuçlarından Şirketimiz hiçbir şekilde sorumlu tutulamaz. Bu bülten ve içinde yer alan bilgi ve yorumlar, Yatırım Finansman Menkul Değerler A.Ş.'den önceden yazılı izin alınmadan kısmen veya tamamen, üretilemez, dağıtılamaz, yayınlanamaz.

Emre Birkan Genel Müdür Yardımcısı emre.birkan@yfas.com.tr +90 (212) 317 69 00

### Araştırma Bölümü (arastirma@yfas.com.tr)

Zümrüt Can Ambarcı Müdür zumrut.ambarci@yfas.com.tr +90 (212) 317 69 35

Levent Durusoy Baş Ekonomist levent.durusoy@yfas.com.tr +90 (212) 317 69 33

Hakan Tezcan Müdür Yardımcısı hakan.tezcan@yfas.com.tr +90 (212) 317 69 59

### Kurumsal Finansman (kurumsalfinansman@yfas.com.tr)

Pervin Bakankuş Müdür Yardımcısı pervin.bakankus@yfas.com.tr +90 (212) 317 68 70

### Yurtiçi Türev Piyasaları

Cihan Aluç Müdür cihan.aluc@yfas.com.tr +90 (212) 317 68 32

Oya Altıngözlü Pekel Müdür Yardımcısı oya.pekel@yfas.com.tr +90 (212) 317 68 62

### Şubelerimiz

İstanbul	Akmerkez	+90 (212) 317 69 00	Ankara - Kızılay	+90 (312) 417 30 46
	Merkez	+90 (212) 263 00 24	İzmir	+90 (232) 441 80 72
	Çifttehavuzlar	+90 (216) 302 88 00	Samsun	+90 (362) 431 46 71
	Bakırköy	+90 (212) 543 05 04	Bursa	+90 (224) 224 47 47
	Kozyatağı	+90 (216) 386 74 00	Adana	+90 (322) 458 77 55
	TSKB (Acente)	+90 (212) 334 50 50	Antalya	+90 (242) 243 02 01
			İzmit	+90 (262) 325 40 30