



## Günlük Bülten

### Ajanda

#### 19 Eylül Pazartesi

TR kısa vade dış borç stoku Temmuz

#### 20 Eylül Salı

TR Eylül ayı PPK kararı  
TR Merkezi yönetim borç stoku Ağustos  
Almanya ZEW endeksi Eylül  
ABD Ağustos ayı yeni konut inşaatları  
ABD Ağustos ayı inşaat ruhsatları

#### 21 Eylül Çarşamba

ABD Fed Faiz kararı  
ABD ikinci el konut satışları Ağustos

#### 22 Eylül Perşembe

Almanya imalat PMI öncü Eylül  
Almanya hizmetler PMI öncü Eylül  
Euro bölgesi imalat PMI öncü Eylül  
Euro bölgesi hizmet PMI öncü Eylül  
Euro bölgesi yeni sanayi sip. Temmuz  
TCMB beklenti anketi (TÜFE) Eylül 2  
ABD işsizlik maaş başvuruları

#### 23 Eylül Cuma

TR Giriş-Çıkış yapanlar Ağustos

#### 26 Eylül Pazartesi

TR Eylül ayı kapasite kullanım oranı  
Almanya Eylül ayı IFO güven endeksi  
ABD yeni konut satışları Ağustos

### Piyasa Beklentisi

Bir önceki gün Fed'in dünkü olumsuz açıklamaları ve Moddy's'in bazı ABD bankalarının kredi notunu düşürmesinin ardından dün de Çin'den başlayan, Almanya ve Euro Bölgesi ile devam eden **imalat sanayi PMI verilerinin beklentilerin altında kalmasının** etkisiyle **yurt dışı piyasalarda sert satışlar** yaşandı.

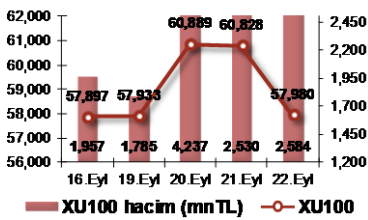
**MSCI-Dünya Endeksi** dün %4.5 düştü. Böylece Mayıs-2011 zirvesinden itibaren %22 oranında gerileyen endeks, teknik olarak %20 kabul edilen sınırı aştığı için ayı piyasasına girmiş oldu. MSCI Gelişmekte Olan Ülkeler ve MSCI Avrupa Endeksleri de teknik olarak ayı piyasası içinde bulunuyor. **İMKB-100** endeksi ise dünkü %4.68 oranındaki değer kaybıyla birlikte Kasım-2010 zirvesinden itibaren %19 daha aşağıda bulunuyor. Bu açıdan bakıldığında ayı piyasası görünümünde olmayan **İMKB-100** endeksi, kredi notu artırımından bir önceki güne kadar ise teknik açıdan ayı piyasası içindeydi. Kasım-2010'da **71.777** zirvesi gören endeks, Ağustos ortasında **48.600** dibine kadar gerileyerek %32 değer kaybetmişti. Kredi notu artırımı öncesindeki son güne kadar ise endeks, **57.500-58.000** aralığında ayı piyasası sınırı kabul edilen %20 değer kaybıyla işlem görmekteydi. Dolayısıyla bu aralığın altına gerilemediği süreç endeksin teknik açıdan yükseliş performansının devam ettiği düşünülebilir.

Dün tüm dünya borsalarında sert satışlar yaşanırken, risk varlıklardan kaçan fonların güvenli liman arayışıyla Amerikan ve Alman tahvilleri sert prim yaptı. ABD 10-yıllıkları 15 baz puan düşerek son 60 yılın en düşük seviyesine olan 1.71 seviyesine gerilerken, Alman 10-yıllıkları da 10 baz puan düşerek 1.67 seviyesine geriledi. **Yurt içinde** ise gösterge faiz yurt dışındaki sabit getirili varlıkların tersine 34 baz puan yükselerek %8.50 seviyesinden kapandı. Bugün ise tezgâhüstü piyasada işlemler dünün 5-8 puan altında %8.45-%8.42'den geçiyor.

**Bugüne baktığımızda** Asya borsalarının ortalama %1.5-%2.0 "ekside", ABD vadeliileri ise %0.40 "artıda" işlem görüyor. Avrupa borsalarının ise %1.5 civarında "yükselişle" açılması bekleniyor.

**Bugün endeksin bugün dünkü sert düşüşüne tepki vererek alıcılı açılmasını bekliyoruz.**

### Endeks ve Hacim(mn TL) Grafiği



En Çok Yükselen Hisseler			
Hisse	Kapanış	Değ. (%)	Hacim (TL)
SNPAM	4.67	17.0%	10,535,675
RANLO	1.26	11.5%	6,606,284
BISAS	1.41	10.2%	2,095,864
TBORG	3.50	6.4%	1,591,370
EGPRO	6.14	4.4%	799,778

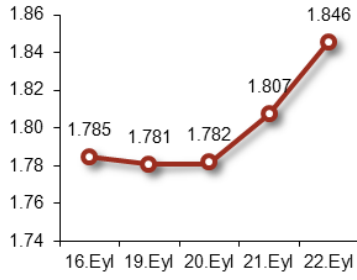
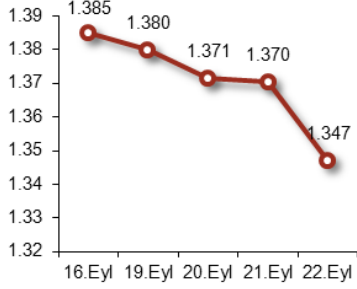
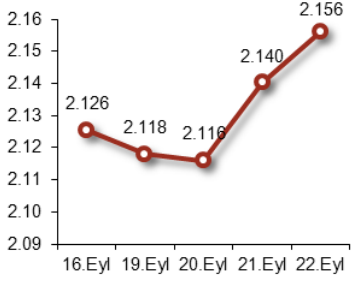
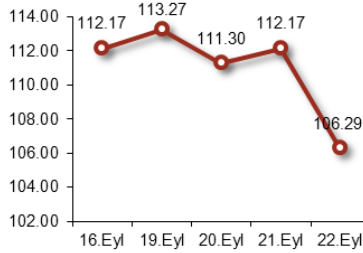
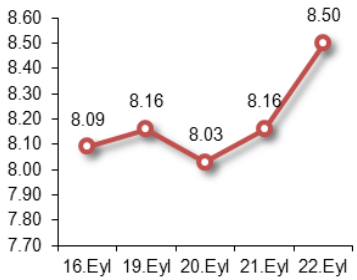
En Çok Düşen Hisseler			
Hisse	Kapanış	Değ. (%)	Hacim (TL)
SONME	12.35	-11.5%	11,520,196
FVORI	0.73	-9.9%	7,510,010
TUDDF	13.00	-9.7%	3,005,524
PRKME	2.84	-9.6%	20,266,984
SILVR	1.05	-8.7%	1,084,724

### Piyasalardaki Gelişmeler ve Basından Seçme Haberler

- Moody's 25 Temmuzda izlemeye aldığı 8 Yunan bankalarının notlarını 2 kademe düşürdü ve notları düşen bankaların görünümünün hala negatif olduğunu belirtti.
- Moody's, Slovenya'nın bir kademe indirerek AA3 seviyesine indirdi.
- ABD Hazine Bakanı Geithner'in tüm dünyayı "İkinci Büyük Bunalım 'a yaklaşıyoruz" sözleri ile uyarması piyasalarda büyük şaşkınlık uyandırdı. **(Ekonomi Haber Yorum)**
- Uluslararası Para Fonu (IMF) Başkanı Christine Lagarde, "Küresel ekonominin tehlikeli bir aşamaya girdiğini" söyledi. Lagarde, bazı ülkelerin hükümetlerinin artan bütçe açıklarını azaltmada siyasi irade eksikliği gösterdiğini belirtti. **(Ntvmsnbc)**
- ABD Merkez Bankası kaygıları gidermedi, Çin yavaşladı, dünya piyasaları allak bullak oldu. **(Milliyet)**
- Erdoğan BM konuşmasında Somali'den Filistin'e, Arap Baharından İsrail ve Kıbrıs'a kadar dünyadaki trajediler ve sıcak gelişmeler konusunda net mesajlar verdi. **(Sabah)**
- ABD'li bankların mevduat akışından dolayı artık faiz vermediği ifade ediliyor. Paranın bu ülkeye kaçışı ile ABD'nin 10 yıllık faizi yüzde 1.76 ile tarihinin en düşük seviyesine geriledi. **(Haber Türk)**
- Washington'da bir araya gelen G-20 üyeleri, Avro Bölgesi'ndeki borç krizinin bankaları ve piyasaları baltalamasını engelleme taahhüdünde bulundular ancak küresel ekonomide güveni artırmak için yeni spesifik tedbirler açıklayamadılar. **(MarketWatch)**

### Bugün Açıklanacak Veriler

- 11:00** Türkiye Ağustos ayı giriş-çıkış yapanlar

**USD/TL**

**EUR/USD**

**Döviz SEPETİ**

**Brent PETROLÜ**

**Aktif Bono FAİZ**


Sembol Kodu	Son	Gün %	Ö.Gün K.	Son 1 Haf. %	Son 1 Ay %	Son 1 Yıl %
<b>İMKB-100</b>	<b>57,980</b>	<b>↓ -4.68</b>	60,828	<b>↑ 0.00</b>	<b>↑ 0.00</b>	<b>↑ 0.00</b>
<b>Amerika</b>						
Dow Jones	10,734	↓ -3.51	11,125	↓ -6.12	↓ -3.96	↓ -0.05
S&P 500	1,130	↓ -3.19	1,167	↓ -6.58	↓ -2.82	↓ -0.42
Nasdaq	2,185	↓ -3.26	2,258	↓ -4.46	↑ 2.60	↑ 10.18
<b>Avrupa</b>						
Almanya - Dax	5,164	↓ -4.96	5,434	↓ -6.25	↓ -6.65	↓ -16.82
İngiltere - FTSE	5,042	↓ -4.67	5,288	↓ -5.54	↓ -1.71	↓ -9.19
Fransa - CAC 40	2,782	↓ -5.25	2,936	↓ -8.67	↓ -9.81	↓ -25.52
<b>Asya</b>						
Japonya - Nikkei	8,560	↓ -2.07	8,741	↓ -1.25	↓ -1.98	↓ -10.56
Çin - Şanghay	2,421	↓ -0.91	2,443	↓ -2.34	↓ -5.21	↓ -6.58
G. Kore - Kospi	1,732	↓ -3.79	1,801	↓ -5.86	↓ -1.28	↓ -5.47
Hindistan - Sensex	16,213	↓ -0.90	16,361	↓ -3.93	↓ -1.73	↓ -18.70
<b>Latin Amerika</b>						
Brezilya - Bovespa	53,280	↓ -4.83	55,982	↓ -5.50	↓ -0.94	↓ -22.02
Arjantin - Merval	2,481	↓ -5.71	2,631	↓ -10.48	↓ -14.33	↓ -2.01
Meksika - Mexbol	32,381	↓ -4.82	34,019	↓ -7.96	↓ -6.53	↓ -2.49
<b>Pariteler</b>						
EUR/USD	1.3510	↑ 0.34	1.3465	↓ -2.65	↓ -6.45	↑ 0.77
USD/JPY	76.31	↑ 0.07	76.25	↓ -0.53	↓ -0.49	↓ -9.68
<b>Döviz</b>						
Dolar Kuru	1.8400	↓ -0.26	1.8448	↑ 3.58	↑ 3.11	↑ 23.78
Euro Kuru	2.4866	↑ 0.19	2.4820	↑ 1.46	↓ -3.38	↑ 25.60
Döviz Sepeti	2.1563	↑ 0.75	2.1403	↑ 1.45	↓ -1.00	↑ 24.14
<b>Emtialar</b>						
Altın	1,745.5	↑ 0.22	1,741.7	↓ -2.49	↓ -4.69	↑ 34.96
Brent Petrol	106.1	↑ 0.69	105.4	↓ -5.44	↓ -3.35	↑ 35.87
Bakır	342.6	↓ -1.81	348.9	↓ -13.50	↓ -15.04	↓ -4.03

\*Yukarıdaki tabloda yer alan Amerika, Avrupa ve Latin Amerika borsalarına ait değerler dünkü kapanışlar itibarıyla. Asya borsaları, Pariteler, Döviz ve Emtia değerleri ise bugün saat 09:00 itibarıyla.

**Şirket Haberleri**

**PTOFS:** OMV Gaz ve Enerji şirketinin sermayesinde sahip olduğu hissenin tamamını 53.3 m TL'ye OMV Gaz ve Enerji Holding şirketine satış ve devir işlemlerinin tamamlandığını açıkladı.

**THYAO:** Assan Hanil Otomotiv şirketinin ortaklık iştiraki olan Uçak Koltuk Üretimi Sanayi şirketine %50 pay ile ortak olmasına ilişkin ortak girişim sözleşmesinin imzalandığını bildirdi.

**MANGO:** OOO ROBMET (Rusya) firması ile 10 m Dolar tutarında sebze ve meyve satışı sözleşmesi imzalandığını bildirdi.

### Global Borsalar

ABD borsaları, yetkililerin küresel ekonomik durgunluğa çözüm bulmadaki başarısızlıklarına ilişkin endişelerle dün düştü. Yatırımcı endişeleri üç büyük endeksin yüzde 3'ün üzerinde düşmesine neden olurken, Wall Street'in korku göstergesi olarak anılan CBOE volatilité endeksi yüzde 12 yükseldi. Asya borsaları küresel resesyon endişeleriyle bugün düşerek 16 ayın en düşük seviyesine geriledi. Çin'de dün açıklanan imalat PMI verisinin daralmaya işaret etmesinin ardından bu ülkeye ilişkin yavaşlama belirtileri endişeye neden olurken, dünya genelinde talebin azalacağı korkusunun en çok zarar verdiği hisseler arasında enerji ve malzeme hisseleri yer aldı. S&P malzeme endeksi yüzde 5.5 düştü. Banka hisselerinin de değer kaybettiği çünkü seansta KBW banka endeksi yüzde 2.7 düştü, Citigroup hisseleri yüzde 6.1 değer kaybetti. **(Reuters)**

### Makro Haberler

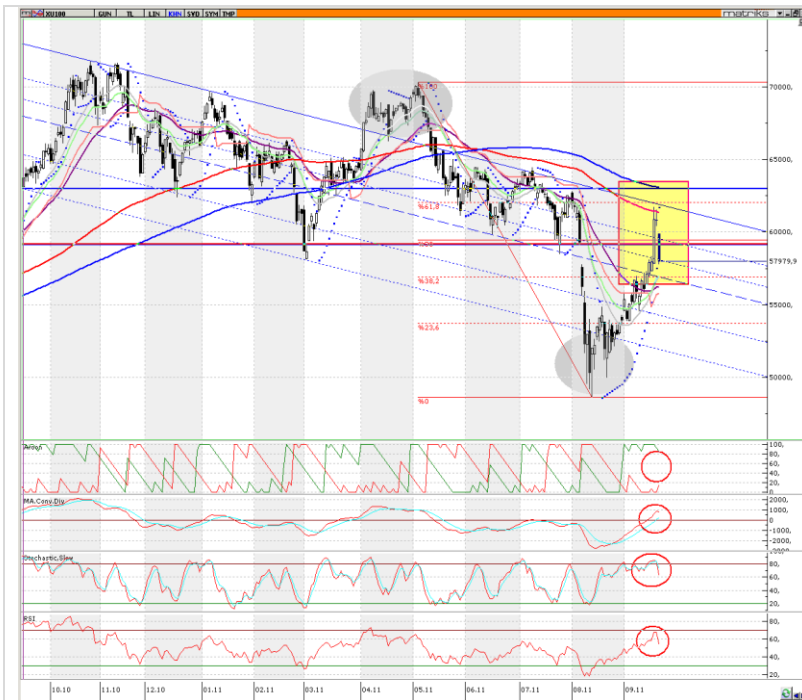
Eylül ayının 2. beklenti anketine göre, yılsonu enflasyon beklentisi %7.27 ye yükseldi, katılımcılar sene sonuna kadar 25 baz puanlık faiz indirimi beklerken, büyüme tahminlerini %6.4'e yükselttiler. Dış dengelerde cari açık tahminleri 72.5 milyar Dolara yükselirken önümüzdeki dönemlerde TL'nin değer kazanacağı öngörüsü ağırlık kazanıyor.

### GÜNCELLENMİŞ MODEL PORTFÖY\* - Araştırma

Hisse	Kapanış	Önc. Gün K.	Değ. (%)	Destek	Direnç	Hedef	Getiri Potans.(%)
ANACM	3.30	3.47	↓ -4.90%	3.28	3.50	4.50	36.36%
BAGFS	159.50	164.00	↓ -2.74%	148.00	165.00	220.00	37.93%
BIZIM	22.05	23.05	↓ -4.34%	21.00	23.60	35.60	61.45%
EKGYO	2.30	2.44	↓ -5.74%	2.04	2.34	3.15	36.96%
GARAN	6.96	7.44	↓ -6.45%	6.26	6.98	8.00	14.94%
HALKB	11.90	12.30	↓ -3.25%	10.20	11.60	14.00	17.65%
ISGYO	1.16	1.20	↓ -3.33%	1.04	1.18	1.85	59.48%
KOZAL	23.00	23.35	↓ -1.50%	22.60	24.20	29.50	28.26%
TOASO	6.70	7.20	↓ -6.94%	5.42	6.74	9.80	46.27%

\* Model portföyümüzde yer alan şirketler, uzun vadeli temel analiz performansları dikkate alınarak seçilmiştir. Yatırım kararları bu perspektife göre değerlendirilmelidir.

## TEKNİK BÜLTEN



### IMKB – 100 Endeksi :57.979

Endeks dün için takip ettiğimiz üç kısa vadeli desteğinin ilk ikisini I. seans içinde peş peşe kırmamasının ardından Ağustos ayı başında 59.100-57.750 aralığında oluşan fiyat boşluğunun üst bandının geçtiği son desteğinde tutunmaya çalıştı.

Ancak öğleden sonra yurt dışı piyasalardaki satış baskısının giderek artması nedeniyle endeks, II. seansta hem bu desteğini hem de fiyat boşluğunun orta noktası olan 58.400 seviyesinin altına geriledi. Endeks böylece iki gün önce doldurduğu **59.100-57.750** aralığındaki **fiyat boşluğuna** dün itibarıyla geri dönmüş oldu.

Bugün için endeksin söz konusu fiyat boşluğunun alt sınırı olan **57.750 seviyesinde destek bularak 58.500 seviyesine doğru yükseliş yönünde tepki vereceğini tahmin ediyoruz.**

**Destekler: 57.750 - 57.000 – 56.500**  
**Dirençler: 58.150 - 58.500 –59.100**

## Yatırım Finansman Menkul Değerler

Nispetiye Caddesi Akmerkez E-3 Blok Kat:4

Etiler / İstanbul

Tel: +90 (212) 317 69 00 Faks: +90 (212) 317 69 32 research@yfas.com.tr

Bu bültende yer alan yatırım bilgi, yorum ve tavsiyeleri yatırım danışmanlığı kapsamında değildir. Yatırım danışmanlığı hizmeti; aracı kurumlar, portföy yönetim şirketleri, mevduat kabul etmeyen bankalar ile müşteri arasında imzalanacak yatırım danışmanlığı sözleşmesi çerçevesinde sunulmaktadır. Burada yer alan yorum ve tavsiyeler, yorum ve tavsiyede bulunanların kişisel görüşlerine dayanmaktadır. Bu görüşlerin mali durumunuz ile risk ve getiri tercihlerinize uygun olmayabileceği dikkate alınmalıdır. Bu nedenle, sadece burada yer alan bilgilere dayanılarak yatırım kararı verilmesi beklentilerinize uygun sonuçlar doğurmayabilir. Bu raporda yer alan veri, bilgi ve grafikler Yatırım Finansman Menkul Değerler A.Ş.'nin güvenilirliğine inandığı kaynaklardan alınmış ve/veya üretilmiştir. Ancak bilgi, veri ve grafiklerin doğruluğu bağımsız olarak teyit edilmemiş olup, Yatırım Finansman Menkul Değerler A.Ş. bilgilerin doğruluğu ve bütünlüğü konusunda garanti vermemekte ve gösterilen tüm özen ve dikkate rağmen doğabilecek veri ve analist değerlendirme, ayırma, kaydetme vb. hatalarından dolayı sorumluluk üstlenmemektedir. Raporda yapılan yorum, tahmin ve tavsiyeler Yatırım Finansman Menkul Değerler A.Ş. Araştırma Bölümü'ne ait olup, önceden belirtilmeden değişiklik yapma hakkı saklıdır. Bu rapor Yatırım Finansman Menkul Değerler A.Ş. müşterileri için genel bilgi vermek amacıyla hazırlanmış olduğundan, raporda yer alan yorum ve tavsiyelerin yatırımcıların alım satım kararlarını destekleyecek yeterlilikte olmayabileceği dikkate alınmalıdır. Bu bilgiler ışığında yapılan ve yapılacak olan ileriye dönük yatırımların sonuçlarından Şirketimiz hiçbir şekilde sorumlu tutulamaz. Bu bülten ve içinde yer alan bilgi ve yorumlar, Yatırım Finansman Menkul Değerler A.Ş.'den önceden yazılı izin alınmadan kısmen veya tamamen, üretilemez, dağıtılamaz, yayınlanamaz.

Emre Birkan Genel Müdür Yardımcısı [emre.birkan@yfas.com.tr](mailto:emre.birkan@yfas.com.tr) +90 (212) 317 69 00

### Araştırma Bölümü (arastirma@yfas.com.tr)

Zümrüt Can Ambarcı Müdür [zumrut.ambarci@yfas.com.tr](mailto:zumrut.ambarci@yfas.com.tr) +90 (212) 317 69 35

Levent Durusoy Baş Ekonomist [levent.durusoy@yfas.com.tr](mailto:levent.durusoy@yfas.com.tr) +90 (212) 317 69 33

Hakan Tezcan Müdür Yardımcısı [hakan.tezcan@yfas.com.tr](mailto:hakan.tezcan@yfas.com.tr) +90 (212) 317 69 59

### Kurumsal Finansman (kurumsalfinansman@yfas.com.tr)

Pervin Bakankuş Müdür Yardımcısı [pervin.bakankus@yfas.com.tr](mailto:pervin.bakankus@yfas.com.tr) +90 (212) 317 68 70

### Yurtiçi Türev Piyasaları

Cihan Aluç Müdür [cihan.aluc@yfas.com.tr](mailto:cihan.aluc@yfas.com.tr) +90 (212) 317 68 32

Oya Altıngözlü Pekel Müdür Yardımcısı [oya.pekel@yfas.com.tr](mailto:oya.pekel@yfas.com.tr) +90 (212) 317 68 62

### Şubelerimiz

İstanbul	Akmerkez	+90 (212) 317 69 00	Ankara - Kızılay	+90 (312) 417 30 46
	Merkez	+90 (212) 263 00 24	İzmir	+90 (232) 441 80 72
	Çiftehavuzlar	+90 (216) 302 88 00	Samsun	+90 (362) 431 46 71
	Bakırköy	+90 (212) 543 05 04	Bursa	+90 (224) 224 47 47
	Kozyatağı	+90 (216) 386 74 00	Adana	+90 (322) 458 77 55
	TSKB (Acente)	+90 (212) 334 50 50	Antalya	+90 (242) 243 02 01
			İzmit	+90 (262) 325 40 30