



Günlük Bülten

Ajanda

13 Haziran Pazartesi
TR Ödemeler Dengesi
(C/A= -7.5 mlyr USD)

14 Haziran Salı
Japonya MB faiz kararı
İngiltere TÜFE,
ABD ÜFE, Mayıs
ABD perakende satışlar, Mayıs

15 Haziran Çarşamba
TR İşsizlik oranı, Şubat-Mart-Nisan
TR Bütçe dengesi
Euro bölgesi sanayi üretimi, Nisan
ABD TÜFE, Mayıs
ABD NY Fed imalat endeksi, Haziran
ABD toplam sermaye dengesi, Nisan
ABD sanayi üretimi, Mayıs
ABD kapasite kullanım oranı, Mayıs

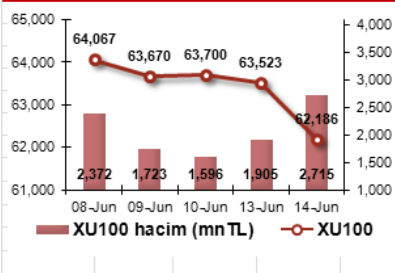
16 Haziran Perşembe
TR Tüketici güven endeksi
İngiltere perakende satışlar, Mayıs
Euro bölgesi enflasyon, Mayıs
ABD yeni konut inşaatları, Mayıs
ABD inşaat ruhsatları, Mayıs
ABD işsizlik maaş başvuruları
ABD Philadelphia Fed endeksi

17 Haziran Cuma
ABD Mich. tüketici güven end.
20 Haziran Pazartesi
TR Merkezi yönetim borç stoku, Mayıs

Piyasa Beklentisi

Yurt dışı piyasaların dün oldukça iyimser bir seyir izlemesine rağmen, İMKB-100 endeksi günü %2.11 oranında ekside kapattı, TL döviz sepeti karşısında yaklaşık %0.9 oranında değer kaybetti, gösterge tahvilin faizi ise 4 baz puan yükseldi. Endeksin döviz sepeti bazında yaklaşık %3.0 oranında gerilediği günde yurt dışının önde gelen piyasaları ise ortalama %1.0-%1.5 oranında yükseldi. Seçimlerden önceki son iki haftada yurt dışı borsalardan olumlu yönde ayrışan endeks, dün tek bir gün içinde %4.0-%4.5 arasında açılan makas nedeniyle son iki hafta boyunca göstermiş olduğu "üstte" performansını "altta" performansa dönüştürdü. Yurt dışı borsaların son altı hafta boyunca üst üste gerileyerek kısa vadeli olumsuzlukları önemli ölçüde fiyatlamış olması nedeniyle dün açıklanan ekonomik verilere iyimser yönde tepki verdiği gözlemlendi. Sabah saatlerinde Çin'den gelen ekonomik verilere Asya piyasalarının olumlu tepki vermesiyle birlikte ilk sinyali alınan bu durum, günün devamında İngiltere'den ve ABD'den gelen verilerle birlikte giderek artan bir iyimserlik içinde devam etti. Ancak dün yurt dışındaki bu iyimser havanın içeriye tam tersi bir şekilde yansımaları, kısa vadeli hesapları alt üst etti. Yurt içinin dün neden bu kadar olumsuz ayrıştığına ilişkin olarak; hükümetin anayasa değişikliği, başkanlık sistemi gibi konulara öncelik tanıyacağı ve cari açık için alınması gereken tedbirleri ikinci plana öteleyeceği değerlendirilmeleri yapıldı. Ancak bu türden değerlendirmelerin önceki gün değil de neden dün itibarıyla ortaya çıktığı sorusu ise şimdilik havada kalıyor. Ayrıca gösterge tahvilin faizinin dün birinci seansta 4 baz puan yükselmesini ardından tüm ikinci seans boyunca aynı seviyede sakin bir seyir izlemesine karşın, İMKB-100 endeksinin ilk seanstaki %1.43 oranındaki değer kaybının üzerine ikinci seansta da değer kaybetmiş olmasını açıklamıyor. Diğer yandan, Türk CDS'lerinin bir önceki gün 170 seviyesinden dün 166 seviyesine gerilemesi ve 2030 vadeli gösterge eurobondun da değer kazanması, yurt içinde hissedilen tedirginliğin mali piyasalar arasında ciddi ölçüde farklı fiyatlandığını gösteriyor. Bugüne baktığımızda ise Asya borsalarının yükselişle açılmasının ardından karışık bir seyir izlediğini görüyoruz. Gösterge bononun bugün tezgah üstündeki işlemlerde dünün 3 baz puan üzerinde %8.91 seviyesinde olduğunu, döviz sepetinin ise %0.17 oranında daha yukarıdan 1.9418 seviyesinden açıldığını görüyoruz. **Bu çerçevede bugün endeksin hafif gevşeyerek açılmasının ardından tepki vermeye çalışan bir seyir izleyeceğini tahmin ediyoruz.**

Endeks ve Hacim(mn TL) Grafiği



Piyasalardaki Gelişmeler ve Basından Seçme Haberler

- Moody's'in Türk bankalarının görünümüne ilişkin değişikliği 14 Haziran'da değil 22 Kasım 2010'da yaptığı netleştirildi. Moody's geliştirmekte olan Avrupa ülkeleri bankaları hakkındaki raporunda, "Bankacılık sektörünün daha güçlü performans gösterdiği ülkelere baktığımızda sektördeki sağlıklı kredi büyümesi ve kârın Türkiye ve Polonya gibi ülkelerde geniş tabanlı ekonomik büyümeyle, diğer ülkelerde ise ihracat kaynaklı toparlanma ile destekleneceğini düşünüyoruz" ifadesi yer aldı.
- ABD Başkanı Barack Obama, "ABD borç tavanının yükseltilmemesi krizin tekrarlamasına neden olabilir; borç tavanının "makul şekilde" yükseltilmesini bekliyorum" dedi.
- Yunanistan'ın borç sorununa çözüm arayışı ile dün toplanan AB Maliye Bakanlarının uzlaşmaya varamaması nedeniyle 19 Haziran'da tekrar bir araya gelmesi planlanıyor. Bu tarihten önce de 17 Haziran'da Almanya ve Fransa bir araya gelecek.
- Moody's Yunanistan kaynaklı risk nedeniyle Fransız bankalarını negatif izlemeye aldı

En Çok Yükselen Hisseler

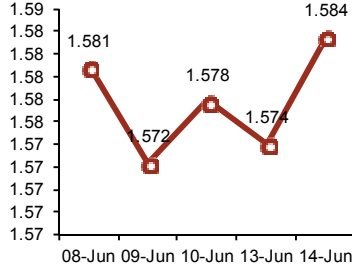
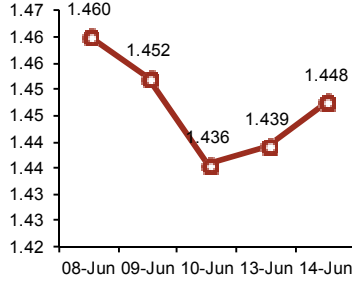
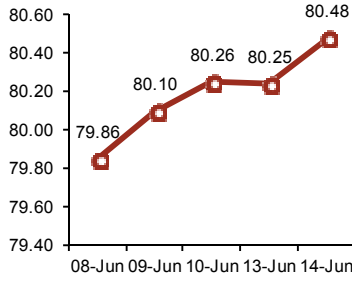
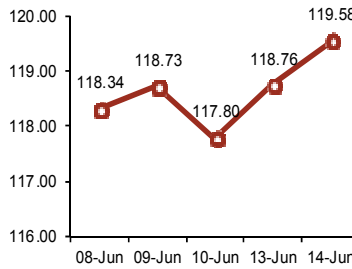
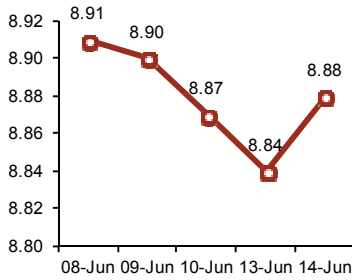
Hisse	Kapanış	Değ. (%)	Hacim (TL)
KRONT	3.81	18.0%	12,383,171
AVGYO	1.21	12.0%	2,669,440
YAPRK	6.82	9.3%	9,044,169
MAKTK	4.47	7.5%	6,951,695
TRNSK	1.87	5.6%	25,296,789

En Çok Düşen Hisseler

Hisse	Kapanış	Değ. (%)	Hacim (TL)
EUROM	1.37	-16.5%	5,303,288
TIRE	1.44	-5.9%	18,630,355
BISAS	1.33	-5.7%	840,617
EMKEL	1.33	-5.7%	9,664,865
TBORG	4.45	-5.3%	292,409

Bugün Piyasaların İzleyeceği Gelişmeler

- 10:00 TR İşsizlik oranı (Mart, önceki: %11.5)
- 11:00 Bütçe dengesi (Mayıs, önceki: +1.056 mlyr TL)
- 12:00 Euro bölgesi sanayi üretimi (Nisan, beklenti: -%0.2)
- 15:30 ABD TÜFE (Mayıs, beklenti: %0.1)
- 15:30 ABD çekirdek TÜFE (Mayıs, beklenti: %0.2)
- 15:30 ABD NY Fed endeksi (Haziran, beklenti: 12.5)
- 16:00 ABD toplam sermaye dengesi (Nisan, önceki: \$116.0 mlyr)
- 16:15 ABD sanayi üretimi (Mayıs, beklenti: %0.2)
- 16:15 ABD kapasite kullanımı (Mayıs, beklenti: %77.0)

USD/TL

EUR/USD

USD/JPY

Brent Petrol

Aktif Bono FAİZ

Piyasa Özet Verileri

	Kapanış	Günlük	Ayb	3A	Yılb.	12A
İMKB-100	62,186	-2.1%	-1.4%	-3.6%	-5.8%	11.7%
İMKB-SINAI	55,331	-1.5%	-0.4%	4.5%	5.4%	35.3%
İMKB-MALİ	91,033	-2.9%	-2.1%	-5.9%	-8.6%	5.0%
ISE Ort. İşl. Hacmi (TLmly)	2.7	0.42	2.06	2.54	2.76	2.27
MSCI EM	1,134	0.9%	-2.9%	-3.1%	-1.5%	21.9%
MSCI EMEA	396	0.3%	-0.7%	-3.5%	1.0%	30.3%
MSCI EUROPE	571	0.2%	1.1%	-3.4%	7.9%	35.8%
MSCI TURKEY	559	-2.5%	0.0%	-5.3%	-10.5%	6.1%
USD/YTL*	1.5695	0.3%	-1.0%	0%	0.5%	0.0%
EURO/YTL*	2.2675	0.9%	-0.7%	3%	18.8%	0.0%

	Kapanış	Önceki K.	Değ.
Eurobond-30	5.66%	5.73%	-1.13%
Spread	258	274	-16
Benchmark Tahvil	8.84%	8.84%	0.00%
1-haftalık repo oranı	6.25%	6.25%	0.00
O/N	1.50%	1.50%	0.00

*MB döviz alış kuru

**30-yıllık ABD tahvili ile 30-yıllık Türkiye Eurobond'u arasındaki fark

Şirket ve Sektör Haberleri

SAHOL: Sabancı Holding portföyünde bulunan %92.8 oranındaki Advansa B.V. hissesini 5.6 milyon Euro karşılığında Almanya'da yerleşik BBMMR Holding'e sattığını açıkladı. Sabancı Holding Mayıs ayı sonunda Advansa B.V.'den Advansa Sasa hisselerini almıştı. Satış işleminin Sabancı Holding'in operasyonları ya da hisse fiyatı üzerinde herhangi bir etkisi olmasını beklemiyoruz.

TCELL: TeliaSonera CEO'su Lars Nyberg, Turkcell yönetim kurulunda yaşanan açmazın bir şekilde çözüleceğini, birisinin daha güçlü bir pozisyonda olacağını ya da yönetimi tamamen ele alacağını söyledi. TCELL'in hissedarları TeliaSonera ve Rus Altimo, 21 Nisan'da gerçekleştirilen Olağan Genel Kurul toplantısında yönetimin bir çıkmaz içinde olduğunu gerekçe göstererek, Yönetim Kurulu Başkanı Colin J. Williams'ın görevden alınması ve yönetim kurulu yapısının değiştirilmesi için girişimde bulunmuş ancak bu girişim sonuçsuz kalmıştı.

GÜNCELLENMİŞ MODEL PORTFÖY* - Araştırma

Hisse	Kapanış	Önc. Gün K.	Değ. (%)	Destek	Direnç	Hedef	Getiri Potans.(%)
ANACM	3.87	3.98	↓2.76%	3.74	4.18	4.60	18.86%
EKGYO	2.95	3.05	↓3.28%	2.82	3.10	3.40	15.25%
HALKB	11.55	11.90	↓2.94%	11.00	12.50	16.10	39.39%
KOZAL	21.75	22.35	↓2.68%	20.20	22.75	30.35	39.54%
TOASO	7.24	7.24	→0.00%	7.04	7.90	10.10	39.50%
YKBNK	3.93	4.05	↓2.96%	3.84	4.12	5.50	39.95%

*Model portföyümüzde yer alan şirketler, uzun vadeli temel analiz performansları dikkate alınarak seçilmiştir. Yatırım kararları bu perspektife göre değerlendirilmelidir



Sembol Kodu	Son	Gün %	Ö.Gün K.	Son 1 Haf. %	Son 1 Ay %	Son 1 Yıl %
Amerika						
Dow Jones	12076.1	↑ 1.03	11953.0	↑ 0.23	↓ -3.76	↑ 16.06
S&P 500	1287.9	↑ 1.26	1271.8	↑ 0.65	↓ -3.13	↑ 15.48
Nasdaq	2250.3	↑ 1.26	2222.3	↓ -0.11	↓ -3.74	↑ 18.60
Avrupa						
Almanya - Dax	7204.8	↑ 1.69	7085.1	↑ 2.05	↓ -2.47	↑ 16.68
İngiltere - FTSE	5803.1	↑ 0.51	5773.5	↓ -0.10	↓ -2.04	↑ 11.22
Fransa - CAC 40	3864.6	↑ 1.50	3807.6	↑ 0.69	↓ -3.14	↑ 5.55
Asya						
Japonya - Nikkei	9581.8	↑ 0.36	9547.8	↑ 1.40	↑ 0.25	↓ -3.10
Çin - Şanghay	2710.6	↓ -0.71	2730.0	↓ -1.44	↓ -4.86	↑ 5.47
G. Kore - Kospi	2087.7	↑ 0.52	2076.8	↑ 0.21	↓ -0.78	↑ 23.53
Hindistan - Sensex	18277.1	↓ -0.17	18308.7	↓ -0.64	↓ -0.37	↑ 4.96
Latin Amerika						
Brezilya - Bovespa	62204.8	↑ 0.29	62022.9	↓ -1.31	↓ -0.99	↓ -3.47
Arjantin - Merval	3265.6	↑ 1.98	3202.3	↑ 4.74	↓ -3.16	↑ 40.39
Meksika - Mexbol	35445.7	↑ 1.98	3202.3	↑ 4.74	↓ -3.16	↑ 40.39
Pariteler						
EUR/USD	1.442	↓ -0.18	1.444	↓ -1.15	↑ 1.83	↑ 16.90
USD/JPY	80.52	↑ 0.07	80.46	↑ 0.79	↓ -0.36	↓ -11.96
Döviz						
Dolar Kuru	1.587	↑ 0.11	1.585	↑ 0.33	↓ -0.30	↑ 1.52
Euro Kuru	2.288	↓ -0.08	2.290	↓ -0.81	↑ 1.51	↑ 18.69
Döviz Sepeti	1.938	↑ 0.91	1.920	↓ -0.44	↑ 0.81	↑ 10.68
Emtialar						
Altın	1525.7	↑ 0.09	1524.4	↓ -0.57	↑ 2.44	↑ 23.38
Brent Petrol	119.08	↓ -0.13	119.24	↑ 1.46	↑ 8.04	↑ 54.06
Bakır	416.1	↓ -0.30	417.4	↑ 1.65	↑ 4.71	↑ 36.72

Global Borsalar

ABD borsaları, dün açıklanan perakende satışlar verisinin, son dönemde düşüşe neden olan ekonomiye dair endişeleri azaltmasıyla yükseldi. Üç büyük endeks yüzde 1 ve üzerinde yükselişle iki aya yakın sürenin en büyük kazanımlarını elde ettiler. Asya borsaları ABD ve Çin'de açıklanan olumlu verilerin ardından bugün yükselişle açıldı, ancak daha sonra küresel görünüm ve Yunanistan endişelerinin ağır basmasıyla endeksler düşüş kaydetti. ABD'de dün açıklanan veriye göre perakende satışlar Mayıs'ta 11 aydır ilk kez düştü, ancak düşüş beklentilerin altında gerçekleşti. Çin'de dün açıklanan bazı ekonomik veriler de küresel büyümeye ilişkin endişelerin azalmasına katkıda bulundu. Perakende ve enerji sektörleri kazanımlara öncülük ederken, Morgan Stanley perakende endeksi yüzde 2.8, S&P enerji sektörü yüzde 2 yükseldi. (Reuters)

TEKNİK BÜLTEN



İMKB 100 Endeksi : 62.185 kapanış

Endeksin geçtiğimiz hafta başından itibaren etkili olan 63.500 desteğinin dün kırılmasının ardından, 63.000 ara desteği ile 62.500 seviyesindeki "kritik destekleri de peş peşe kırıdı. Endeksin daha önce Mayıs sonunda altına gerilediği 62.500 "kritik" desteğinin ardından 61.138 seviyesinden başlayan tepki yükselişinin 65.000 seviyelerini aşmaya yetmeyen gücü nedeniyle yeniden orta vadeli kırılma eşiğine geri geldiğini gözlüyoruz. Özellikle dün yurt dışı piyasaların ortalama %1.0-%1.5 arasında primli işlem gördüğü bir günde endeksin %2.0'nin üzerinde değer kaybetmesini ve bunun da 2.0 milyar TL'nin altında olan ortalama işlem hacminin %35-%40 kadar üzerinde 2.7 milyar TL ile gerçekleşmiş olmasını teknik açıdan oldukça olumsuz bir durum olarak değerlendiriyoruz. Son dönemdeki yükseliş denemeleri tepki niteliğinde kalan endeksin, yeniden 63.300-63.500 seviyelerini görmediği sürece orta vadeli satış baskısının giderek artabileceğini tahmin ediyoruz. **Dirençler: 62.500-63.300 // Destekler: 61.650-61.100**



İMKB 30 Endeksi: 75.498 kapanış

Dirençler: 75.850 – 76.200
Destekler: 74.650 – 74.150

Yatırım Finansman Menkul Değerler

Nispetiye Caddesi Akmerkez E-3 Blok Kat:4

Etiler / İstanbul

Tel: +90 (212) 317 69 00 Faks: +90 (212) 317 69 32 research@yfas.com.tr

Bu bültende yer alan yatırım bilgi, yorum ve tavsiyeleri yatırım danışmanlığı kapsamında değildir. Yatırım danışmanlığı hizmeti; aracı kurumlar, portföy yönetim şirketleri, mevduat kabul etmeyen bankalar ile müşteri arasında imzalanacak yatırım danışmanlığı sözleşmesi çerçevesinde sunulmaktadır. Burada yer alan yorum ve tavsiyeler, yorum ve tavsiyede bulunanların kişisel görüşlerine dayanmaktadır. Bu görüşlerin mali durumunuz ile risk ve getiri tercihlerinize uygun olmayabileceği dikkate alınmalıdır. Bu nedenle, sadece burada yer alan bilgilere dayanarak yatırım kararı verilmesi beklentilerinize uygun sonuçlar doğurmayabilir. Bu raporda yer alan veri, bilgi ve grafikler Yatırım Finansman Menkul Değerler A.Ş.'nin güvenilirliğine inandığı kaynaklardan alınmış ve/veya üretilmiştir. Ancak bilgi, veri ve grafiklerin doğruluğu bağımsız olarak teyit edilmemiş olup, Yatırım Finansman Menkul Değerler A.Ş. bilgilerin doğruluğu ve bütünlüğü konusunda garanti vermemekte ve gösterilen tüm özen ve dikkate rağmen doğabilecek veri ve analist değerlendirme, ayırma, kaydetme vb. hatalarından dolayı sorumluluk üstlenmemektedir. Raporda yapılan yorum, tahmin ve tavsiyeler Yatırım Finansman Menkul Değerler A.Ş. Araştırma Bölümü'ne ait olup, önceden belirtilmeden değişiklik yapma hakkı saklıdır. Bu rapor Yatırım Finansman Menkul Değerler A.Ş. müşterileri için genel bilgi vermek amacıyla hazırlanmış olduğundan, raporda yer alan yorum ve tavsiyelerin yatırımcıların alım satım kararlarını destekleyecek yeterlilikte olmayabileceği dikkate alınmalıdır. Bu bilgiler ışığında yapılan ve yapılacak olan ileriye dönük yatırımların sonuçlarından Şirketimiz hiçbir şekilde sorumlu tutulamaz. Bu bülten ve içinde yer alan bilgi ve yorumlar, Yatırım Finansman Menkul Değerler A.Ş.'den önceden yazılı izin alınmadan kısmen veya tamamen, üretilemez, dağıtılamaz, yayınlanamaz.

Emre Birkan Genel Müdür Yardımcısı emre.birkan@yfas.com.tr +90 (212) 317 69 00

Araştırma Bölümü (arastirma@yfas.com.tr)

Zümrüt Can Ambarcı Müdür zumrut.ambarci@yfas.com.tr +90 (212) 317 69 35
Levent Durusoy Baş Ekonomist levent.durusoy@yfas.com.tr +90 (212) 317 69 33
Hakan Tezcan Müdür Yardımcısı hakan.tezcan@yfas.com.tr +90 (212) 317 69 59

Kurumsal Finansman (kurumsalfinansman@yfas.com.tr)

Pervin Bakankuş Müdür Yardımcısı pervin.bakankus@yfas.com.tr +90 (212) 317 68 70

Yurtiçi Türev Piyasaları

Cihan Aluç Müdür cihan.aluc@yfas.com.tr +90 (212) 317 68 32
Oya Altıngözlü Pekel Müdür Yardımcısı oya.pekel@yfas.com.tr +90 (212) 317 68 62

Şube/İrtibat Bürolarımız

İstanbul	Akmerkez	+90 (212) 317 69 00	Ankara - Kızılay	+90 (312) 417 30 46
	Merkez	+90 (212) 263 00 24	İzmir	+90 (232) 441 80 72
	Çiftelavuzlar	+90 (216) 302 88 00	Samsun	+90 (362) 431 46 71
	Bakırköy	+90 (212) 543 05 04	Bursa	+90 (224) 224 47 47
	Kozyatağı	+90 (216) 386 74 00	Adana	+90 (322) 458 77 55
	TSKB (Acente)	+90 (212) 334 50 50	Antalya	+90 (242) 243 02 01
			İzmit	+90 (262) 325 40 30