



Günlük Bülten

Ajanda

21 Şubat Pazartesi

Almanya PMI
Almanya IFO
Euro bölgesi PMI
TR Reel Kesim Güven Endeksi
TR Kapasite Kullanım Oranı
TR Merkezi Yönetim Borç Stoku

22 Şubat Salı

ABD Case-Shiller Konut Fiyatları End.
ABD Tüketici Güveni
ABD Richmond Fed İmalat San.End.

23 Şubat Çarşamba

TCELL 4Ç10 sonuçlarını açıklıyor
ALBRK 4Ç10 sonuçlarını açıklıyor
İngiltere MB Tutanakları
Euro Bölgesi Sanayi Siparişleri
ABD İkinci el Konut Satışları

24 Şubat Perşembe

TOASO 4Ç10 sonuçlarını açıklıyor
Euro Tüketici Güveni
ABD İşsizlik Başvuruları
ABD Dayanıklı Tüketim Siparişleri
ABD Yeni Konut Satışları

25 Şubat Cuma

İngiltere 4Ç10 GSYH
ABD 4Ç GSYH
ABD Michigan Tüketici Eğilimi End.

28 Şubat Pazartesi

YKBNK 4Ç10 sonuçlarını açıklıyor

Piyasa Beklentisi

Libya'daki karışıklık manşetlerden inmiyor

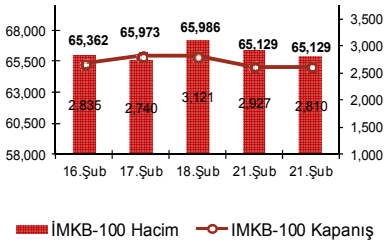
Piyasalarda yeni dengeler kurulmaya çalışılırken global risk iştahının düşük kalacağı anlaşılıyor. Dün Brent türü petrolün fiyatı hızlı bir yükseliş sergileyerek en yüksek 108.56 doları gördü; ancak kapanışta 106.61 dolara kadar geriledi. Bugün de işlemlerin dünkü kapanış seviyesinden geçtiği görülüyor. ABD piyasalarındaki dünkü kapanışlar, Türkiye'de piyasaların kapandığı saate göre bakıldığında daha aşağıda oldu; oynaklık göstergesi VIX de dün %26'nın üzerinde sıçrayarak 200-günlük HO'sını kırdı ve tehlike sinyali verdi. Diğer yandan bugün ABD vadeliinde ortalama %0.30'un üzerinde değer artışları olduğu göze çarpıyor. Bazı ECB yetkililerinin faiz oranlarını artırarak enflasyonla savaşmaya hazır olduklarını vurgulayan açıklamalarının ardından dün 1.3653'den kapanan paritenin ise bugün de 1.3688'e yükseldiğini izliyoruz. Asya borsalarında ise hafif olumsuz, karışık bir tablo var. Dün %8.53'den kapanan gösterge bono faizi bugün tezgâh üstünde ortalama %8.53 bandında işlem görüyor; kapanışta 1.5984'den işlemlerin geçtiği dolar kuru ise güne 1.5957 seviyesinden başlıyor. **Endeksin dün ikinci seansta başlayan tepki yükselişinin bugün de devam ederek, 65.000 seviyesini test edebileceğini düşünüyoruz.**

Piyasaları Etkileyen Gelişmeler

- Kaddafi Libya'daki isyanla kanın son damlasına kadar savaşacağını ve görevini bırakmayacağını söyledi
- Dün ABD'de açıklanan tüketici güven endeksi Şubat ayında 70.4 puanla 65 olan beklentilerin çok üzerinde ve Şubat 2008'den bu yana ise en yüksek seviyede açıklandı.
- AKP Grup Başkan Vekilleri, milletvekili genel seçiminin 12 Haziran'da yapılmasına ilişkin teklifi TBMM'ye sundu. Önerge teklifinde genel seçimlerin 12 Haziran 2011 Pazar günü yapılması uygun görülüyor.
- Uluslararası Enerji Ajansı (IEA) Başkanı Nobuo Tanaka, petrolün varil fiyatının bu yıl 100 doların üzerinde kalmasının petrol arzı için risk oluşturduğunu ve bunun sürmesi halinde küresel ekonomide 2008'de yaşanan ekonomik krizin tekrarlanabileceğini söyledi.

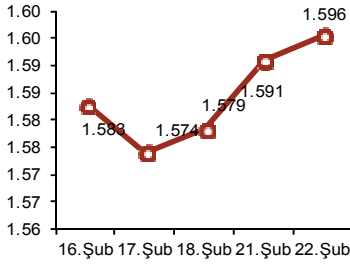
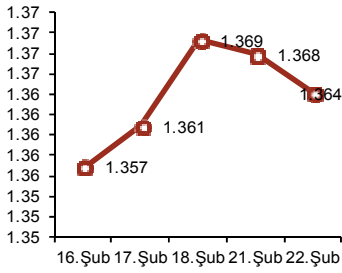
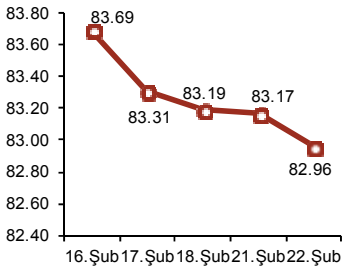
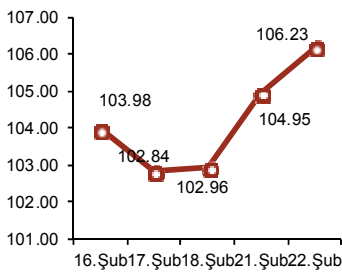
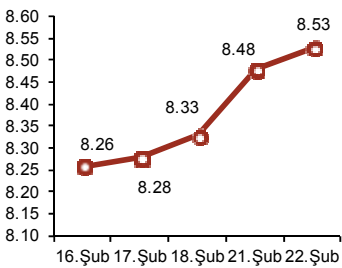
Bugün Piyasaların İzleyeceği Gelişmeler

- TCELL 4Ç10 sonuçlarını açıklıyor
- ALBRK 4Ç10 sonuçlarını açıklıyor
- 11:30 İngiltere MB Tutanakları
- 12:00 Euro Bölgesi Sanayi Siparişleri, Aralık-(bekl.-%0.80)
- 17:00 ABD İkinci el Konut Satışları, Ocak-(bekl.5.23mn)



En Çok Yükselen Hisseler			
Hisse	Kapanış	Değişim (%)	Hacim (TL)
GOZFN	3.60	12.1%	4,232,981
BOYNR	4.62	11.1%	24,592,886
ESEMS	0.88	10.0%	152,618
GSRAY	370.00	9.5%	114,433,949
BAYMD	1.26	6.8%	16,943,400

En Çok Düşen Hisseler			
Hisse	Kapanış	Değişim (%)	Hacim (TL)
AVTUR	1.49	-4.5%	9,160
CLEBI	23.8	-4.4%	1,340,536
AKGRT	2.13	-4.1%	75,388,005
EGGUB	131	-4.0%	16,537,021
BJKAS	9.7	-4.0%	28,396,291

USD/TL

EUR/USD

USD/JPY

Brent Petrol

Aktif Bono FAİZ

Hisse Senetleri Piyasa Verileri
Piyasa Özet Verileri

	Kapanış	Günlük	Ayb	3A	12A	Yılb
İMKB-100	64,659	-0.7%	2.2%	-4.8%	22.9%	-2.0%
İMKB-SINAI	52,609	-0.7%	0.7%	4.5%	29.1%	0.2%
İMKB-MALİ	96,253	-0.7%	2.6%	-8.2%	22.0%	-3.4%
ISE Ort. İşl. Hacmi (TLmly)	2.9	2.83	1.79	1.76	1.36	0.00
MSCI EM	1,102	-1.7%	-1.6%	2.4%	16.8%	-4.3%
MSCI EMEA	381	-0.9%	1.9%	7.9%	20.9%	-2.8%
MSCI EUROPE	542	-0.9%	0.4%	11.1%	20.0%	2.4%
MSCI TURKEY	585	-0.8%	3.9%	-9.2%	16.1%	-6.4%
USD/YTL*	1.5741	0.0%	-1.6%	10%	4.3%	0.0%
EURO/YTL*	2.1530	0.0%	-1.4%	9%	4.8%	0.0%
				Kapanış	Önceki K.	Değ.
Eurobond-30				6.20%	6.18%	0.29%
Spread				272	260	13
Benchmark Tahvil				8.53%	8.48%	0.59%
1-haftalık repo oranı				6.25%	6.25%	0.00
O/N				1.50%	1.50%	0.00

*MB döviz alış kuru

**30-yıllık ABD tahvili ile 30-yıllık Türkiye Eurobond'u arasındaki fark

Şirket ve Sektör Haberleri

- **ARCLK** : Gazetelerde yer alan haberlere göre; Türkiye, Romanya, Rusya ve Çin'de toplam on bir fabrikayla üretim yapan Arçelik, Hindistan'ın Bangalore şehrinde yeni bir fabrika kurmak için hazırlıkları tamamladı. İzinleri çıkan şirketin Hintli bir grupta ortaklık yapması bekleniyor. Eğer haberler doğrusa; şirketin Hindistan gibi yüksek nüfuslu ve işçi maliyetlerinin düşük olduğu bir ülkeye girmesini olumlu buluyoruz.
- **AKBNK** : Akbank, yurt dışında yerleşik gerçek ve tüzel kişilere satılmak üzere 1.5 milyar dolarlık tahvil ihracı için Citibank, Credit Agricole, HSBC ve Standard Chartered'ı yetkilendirdi. Banka daha önce tahvil ihracı için SPK'ya başvurduğunu ve tahvillerin kurul kaydına alındığını duyurmuştu.
- **Adana Çimento**, A grubu hisseler (ADANA) için brüt 0,35810 TL, B grubu hisseler (ADBGR) için brüt 0,25465 ve C grubu hisseler (ADNAC) için brüt 0,03537 nakit temettü dağıtım önerisi yapılmasına karar verdiğini duyurdu. Temettü verimi, ADANA, ADBGR ve ADNAC için sırasıyla %6.4, %7.3 ve %4.4 olarak gerçekleşmektedir. Teklif edilecek temettü dağıtım tarihi için 31 Mayıs 2010 belirlenirken, Şirket genel kurulu 10 Mart 2011 tarihinde düzenlenecek.



- **Merkez Bankası'nın Ocak ayı PPK toplantısı notlarına göre**, Şubat ayında gıda grubunun yıllık enflasyonunda belirgin seviyede düşüş bekleniyor. Ayrıca, uluslararası gıda fiyatlarındaki artış eğilimine paralel olarak, işlenmiş gıda da yıllık enflasyonun önümüzdeki dönemde kademeli olarak yükseleceği tahmin ediliyor. Arz tarafındaki baskıları da yakından takip eden Kurul, yükselen gıda ve petrol fiyatlarının da etkisiyle, servis sektöründeki fiyat artışlarına dikkat çekti. Ayrıca, yükselen ithalat fiyatları ve Lira'nın değer kaybetmesiyle, temel fiyat göstergelerinin yıllık artış oranının yükseldiği belirtildi. Büyüme tarafında ise Aralık ayı sanayi üretimindeki sıçramaya değinen Kurul, diğer taraftan, iç pazardaki imalat sanayi sipariş beklentilerinin yavaşlama sinyalleri verdiği atıfta bulundu. Uygulanan para politikasının kredi kullanımını ve dolayısıyla iç talebin büyüme oranını sınırlayacağı öngörüsünü dile getirilirken, ithal ürünlere olan talebin zayıflamasının daha dengeli bir toplam talep yapısının oluşmasına yardımcı olacağı değerlendirilmesinde bulundu. PPK toplantı notlarından yaptığımız çıkarımlar geçen hafta faiz kararına eşlik eden bir sayfalık duyuru metninden edindiğimiz izlenimden çok da farklı değil. PPK'nın belli bir aradan sonra tekrar enflasyona ilişkin riskleri mercek altına alması ve munzam karşılık artışları ile faiz indirimlerine ara vermesinin yeni para politikası uygulamalarının tamamen sona erdiği anlamına geldiğini düşünmemeye devam ediyoruz. Bizim beklentimiz, Kurul'un bundan para politikasına şekil verirken, kredi büyümesi ve enflasyona risk teşkil edebilecek verilere karşı daha hassas olması yönünde.
- **Merkez Bankası'nın düzenlediği beklenti anketi göre**, Şubat ayının ikinci yarısında yılsonu TÜFE öngörülerini bir önceki ankete göre %6,56'dan %6,64'e yükseldi. Orta vadeli beklentiler %5 olan resmi hedefin üzerinde %6,59 oranında gerçekleşirken, 24 aylık uzun dönemli beklentilerde ise hafif bir toparlanma ile %6,17 seviyesi kaydedildi. Politika faizi cephesinde önümüzdeki 3 ay içerisinde bir değişiklik beklenmezken, 12 ay sonra ise 100 baz puanlık bir artış öngörülmüyor. Bu yıl için büyüme beklentileri %5 ile %4,5'lik resmi hedefin üzerinde seyrederken, 2012 için öngörüler %5'lik resmi hedefin hemen altında seyrediyor. Cari açık tarafında, genişleyen açığa paralel olarak beklentiler 49.4 milyar dolara dayanırken, kur tarafında ise önümüzdeki 12 ay içerisinde doların, lira karşısında 1,57 ile 1,59 aralığında seyretilmesi bekleniyor.

GÜNCELLENMİŞ MODEL PORTFÖY* - Araştırma

Hisse	Kapanış	Direnç	Destek	Gün değ.	Ağırlık
ANACM	3.06	3.26	3.02	-1.9%	14.29%
DOAS	6.04	6.26	6.00	-1.0%	14.29%
EKGYO	2.67	2.78	2.63	0.0%	14.29%
HALKB	12.70	13.30	12.20	-0.8%	14.29%
KOZAL	19.80	20.75	19.20	-1.7%	14.29%
TOASO	8.42	8.68	8.20	4.7%	14.29%
VAKBN	4.10	4.26	4.00	-0.5%	14.29%

* Model portföyümüzde yer alan şirketler, uzun vadeli temel analiz performansları dikkate alınarak seçilmiştir. Yatırım kararları bu perspektife göre değerlendirilmelidir.



Sembol Kodu	Son	Gün %	Ö.Gün K.	Son 1 Haf. %	Son 1 Ay %	Son 1 Yıl %
Amerika						
Dow Jones	12212.8	-1.44	12391.3	-0.61	1.94	18.77
Nasdaq	2322.9	-2.91	2392.5	-3.13	0.98	29.49
S&P 500	1315.4	-2.05	1343.0	-1.56	1.91	20.18
Avrupa						
Almanya - Dax	7318.4	-0.05	7321.8	-1.29	3.55	30.59
İngiltere - FTSE	5996.8	-0.30	6014.8	-1.45	0.89	12.83
Fransa - CAC 40	4050.3	-1.15	4097.4	-2.43	0.42	9.26
Asya						
Japonya - Nikkei	10579.1	-0.80	10664.7	-2.12	2.26	2.19
Çin - Şanghay	2840.6	-0.52	2855.5	-2.85	5.37	-4.76
G. Kore - Kospi	1961.6	-0.42	1969.9	-1.38	-5.79	20.43
Hindistan - Sensex	18274.0	-0.12	18296.2	-0.15	-4.58	12.20
Latin Amerika						
Brezilya - Bovespa	66439.8	-1.22	67258.7	-1.67	-4.30	0.50
Arjantin - Merval	3476.8	-1.10	3515.5	-1.93	-4.27	51.39
Meksika - Mexbol	36781.6	-1.10	3515.5	-1.93	-4.27	51.39
Pariteler						
EUR/USD	1.370	0.31	1.365	0.93	0.42	1.40
USD/JPY	82.68	-0.14	82.79	-1.21	0.18	-8.35
Döviz						
Dolar Kuru	1.595	-0.23	1.598	0.74	2.03	2.77
Euro Kuru	2.183	0.01	2.182	1.56	2.40	4.05
Döviz Sepeti	1.883	0.21	1.879	1.24	1.65	3.75
Emtialar						
Altın	1398.7	-0.17	1401.1	1.69	4.94	26.87
Brent Petrol	106.53	0.08	106.44	2.45	10.43	37.60
Bakır	431.8	-1.04	436.3	-4.31	-0.59	33.59

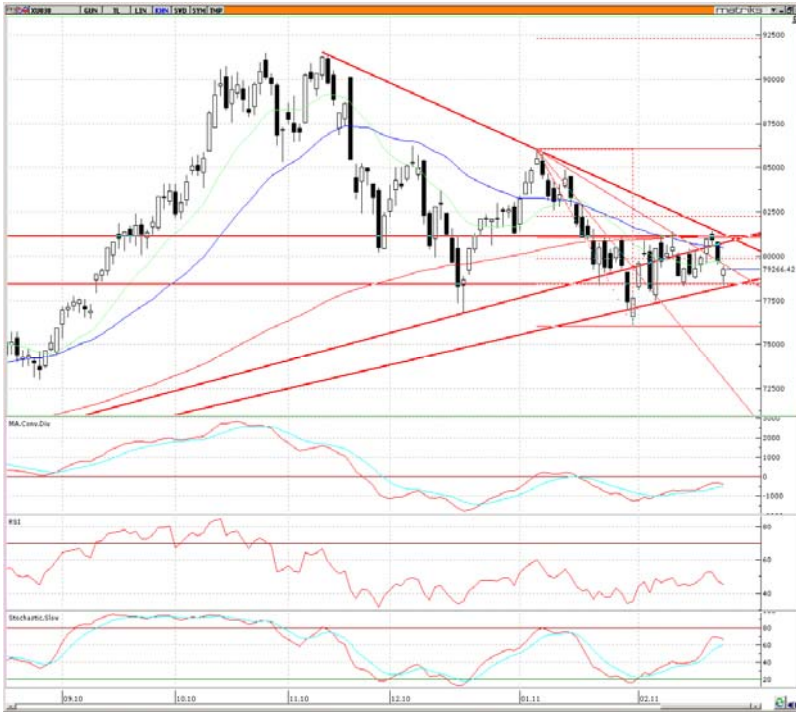
Global Piyasalar

ABD borsalarında dün yatırımcıların Libya'daki olaylar nedeniyle riskten kaçmalarıyla Ağustos ayından bu yana en kötü gün yaşandı. Artan volatilité ve yüksek hacim daha büyük bir gerileme ihtimaline ağırlık kazandı. Asya borsaları bugün, Wall Street'teki dünkü düşüşün ardından yatay seyir izledi. Wall Street'in korku göstergesi olarak kabul edilen CBOE volatilité endeksi %26.6 ile 20 Mayıs'tan bu yana en büyük günlük yükselişini kaydetti. Petrol fiyatları Libya'dan petrol sevkinin durmasıyla son 2.5 yılın en yükseğine yakın seviyede kalırken enerji tüketimi yüksek sektörler borsadaki düşüşten en çok etkilenenler arasında yer aldı. FedEx hisseleri yüzde 5.1 değer kaybetti. (Reuters)

TEKNİK BÜLTEN



İMKB 100 ENDEKSİ : 64.658 kapanış
Endeksin, 22- ve 200-günlük (ağırlıklı) HO'larının bir arada yer aldığı güçlü 65.000 desteğinin kırılmasının ardından, yeniden bu seviyeye doğru bir tepki yükselişi olasılığı taşıdığını düşünmeye devam ediyoruz. Bu beklentimiz doğrultusunda dün özellikle ikinci seans gelen tepki alışları ile endeks en yüksek 64.793 seviyesine kadar yükselmesine rağmen, 65.000 seviyesine ulaşamadı. Bugün endeksin yeniden 65.000'i hedefleyen bir tepki yükselişi yaşayabileceğini tahmin ediyoruz. Diğer yandan, endeksin gün sonunda 65.000 seviyesinin üzerinde kapanış yapamaması halinde tekrar 63.800 seviyelerindeki desteğine doğru geri çekilebileceğini düşünüyoruz. Destekler: 64.200 - 64.000. Dirençler: 65.000 - 65.200.



İMKB 30 ENDEKSİ : 79.266 kapanış
İMKB-100 endeksindeki görünüm aynen geçerli. Direnç olarak 79.750 ve 80.800 seviyelerini; destek olarak ise 78.400 ve 77.500 seviyelerini izliyoruz.

Yatırım Finansman Menkul Değerler

Nispetiye Caddesi Akmerkez E-3 Blok Kat:4
Etiler / İstanbul

Tel: +90 (212) 317 69 00 Faks: +90 (212) 317 69 32 research@yfas.com.tr

Bu bültende yer alan yatırım bilgi, yorum ve tavsiyeleri yatırım danışmanlığı kapsamında değildir. Yatırım danışmanlığı hizmeti; aracı kurumlar, portföy yönetim şirketleri, mevduat kabul etmeyen bankalar ile müşteri arasında imzalanacak yatırım danışmanlığı sözleşmesi çerçevesinde sunulmaktadır. Burada yer alan yorum ve tavsiyeler, yorum ve tavsiyede bulunanların kişisel görüşlerine dayanmaktadır. Bu görüşlerin mali durumunuz ile risk ve getiri tercihlerinize uygun olmayabileceği dikkate alınmalıdır. Bu nedenle, sadece burada yer alan bilgilere dayanılarak yatırım kararı verilmesi beklentilerinize uygun sonuçlar doğurmayabilir. Bu raporda yer alan veri, bilgi ve grafikler Yatırım Finansman Menkul Değerler A.Ş.'nin güvenilirliğine inandığı kaynaklardan alınmış ve/veya üretilmiştir. Ancak bilgi, veri ve grafiklerin doğruluğu bağımsız olarak teyit edilmemiş olup, Yatırım Finansman Menkul Değerler A.Ş. bilgilerin doğruluğu ve bütünlüğü konusunda garanti vermemekte ve gösterilen tüm özen ve dikkate rağmen doğabilecek veri ve analist değerlendirme, ayırma, kaydetme vb. hatalarından dolayı sorumluluk üstlenmemektedir. Raporda yapılan yorum, tahmin ve tavsiyeler Yatırım Finansman Menkul Değerler A.Ş. Araştırma Bölümü'ne ait olup, önceden belirtilmeden değişiklik yapma hakkı saklıdır. Bu rapor Yatırım Finansman Menkul Değerler A.Ş. müşterileri için genel bilgi vermek amacıyla hazırlanmış olduğundan, raporda yer alan yorum ve tavsiyelerin yatırımcıların alım satım kararlarını destekleyecek yeterlilikte olmayabileceği dikkate alınmalıdır. Bu bilgiler ışığında yapılan ve yapılacak olan ileriye dönük yatırımların sonuçlarından Şirketimiz hiçbir şekilde sorumlu tutulamaz. Bu bülten ve içinde yer alan bilgi ve yorumlar, Yatırım Finansman Menkul Değerler A.Ş.'den önceden yazılı izin alınmadan kısmen veya tamamen, üretilemez, dağıtılamaz, yayınlanamaz.

Emre Birkan Genel Müdür Yardımcısı emre.birkan@yfas.com.tr +90 (212) 317 69 00

Araştırma Bölümü (arastirma@yfas.com.tr)

Zümrüt Can Ambarcı Araştırma Müdürü zumrut.ambarci@yfas.com.tr +90 (212) 317 69 35
Levent Durusoy Baş Ekonomist levent.durusoy@yfas.com.tr +90 (212) 317 69 33

Kurumsal Finansman (kurumsalfinansman@yfas.com.tr)

Pervin Bakankuş Müdür Yardımcısı pervin.bakankus@yfas.com.tr +90 (212) 317 68 70

Yurtiçi Türev Piyasaları

Cihan Aluç Müdür cihan.aluc@yfas.com.tr +90 (212) 317 68 32
Oya Altıngözlü Pekel Müdür Yardımcısı oya.pekel@yfas.com.tr +90 (212) 317 68 62

Şube/İrtibat Bürolarımız

İstanbul	Akmerkez	+90 (212) 317 69 00	Ankara - Kızılay	+90 (312) 417 30 46
	Merkez	+90 (212) 263 00 24	İzmir	+90 (232) 441 80 72
	Çiftehavuzlar	+90 (216) 302 88 00	Samsun	+90 (362) 431 46 71
	Bakırköy	+90 (212) 543 05 04	Bursa	+90 (224) 224 47 47
	Kozyatağı	+90 (216) 386 74 00	Adana	+90 (322) 458 77 55
	TSKB (Acente)	+90 (212) 334 50 50	Antalya	+90 (242) 243 02 01
			İzmit	+90 (262) 325 40 30

Yatırım Finansman Menkul Değerler

Nispetiye Caddesi Akmerkez E-3 Blok Kat:4
Etiler / İstanbul

Tel: +90 (212) 317 69 00 Faks: +90 (212) 317 69 32 research@vfas.com.tr