



Günlük Bülten

Ajanda

17 Ocak Pazartesi

İstanbul Belediyesi İDO için teklif almaya başlıyor
İşsizlik, Ekim
Tüketici Güven Endeksi, Aralık
Özel Sektör Dış borcu, Kasım
420 gün vadeli tahvil ihalesi
ABD piyasalar kapalı Martin Luther King günü

18 Ocak Salı

Kısa Vadeli dış borçlar, Kasım
420 gün vadeli Tahvil ve 10 yıl vadeli tüfeye endeksli tahvil ihalesi
Almanya ZEW endeksi, Ocak
ABD Empire State imalat endeksi,
ABD konut fiyat endeksi, Ocak

19 Ocak Çarşamba

Hazine itfasi 10.1myr TL.
Euro bölgesi cari işlemler dengesi, Kasım
ABD ev başlangıçları, Aralık
ABD inşaat izinleri, Aralık

20 Ocak Perşembe

Yurtdışı yerleşik kişilerin mülkiyetinde menkul kıymetler 2.hafta
TCMB PPK toplantısı
TCMB beklenti anketi, Ocak 2.Dönem
Merkezi yönetim iç ve dış borç verileri, Aralık
ABD Haftalık işsizlik başvuruları
Almanya ÜFE, Aralık
Avrupa Merkez Bankası aylık rapor
Euro bölgesi tüketici güveni
ABD mevcut ev satışları, Aralık
ABD Philadelphia FED imalat endeksi

21 Ocak Cuma

Almanya IFO endeksi

Piyasa Beklentisi

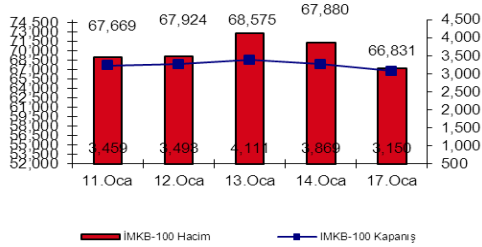
Nefeslenme

Gösterge faizin sert yükselişi piyasalar üzerinde ciddi bir baskı yarattı. Faiz %7.06 seviyelerinden dün %7.49 seviyesine kadar yükseldi. Sonrasında gelen realizasyonlarla birlikte %7.44 kapandı. Faizde teknik olarak %7.53 seviyesine kadar yükseliş mümkün. Başka deyişle faizdeki yükselişin büyük kısmı gerçekleşmiş sayılabilir. Bu nedenle piyasalar üzerindeki baskının büyük kısmı da geçmiş olabilir. Elbette faizin yükselişini sürdürüp sürdürmeyeceği önemli olacak. Bu noktada Perşembe günü yapılacak Merkez Bankası faiz toplantısı belirleyici olacak. Ancak faizdeki oynaklığın sona ermesi durumunda piyasaların nefes alabileceğini düşünüyoruz.

Piyasaları Etkileyen Gelişmeler

- TÜİK ve Merkez Bankası'nın düzenlediği Tüketici Güven Endeksi Aralık ayında bir önceki aya göre %0,4 azalarak 90,99 puana düştü. Endeksin detaylarına bakıldığında tüketicilerin mevcut dönemdeki satın alma gücündeki azalış ve genel ekonomik beklentilerindeki zayıflamayla birlikte, dayanıklı tüketim malları almak için daha olumsuz bir ortam olduğu değerlendirildi etkili oldu. Diğer taraftan ankete katılanlar, istihdam ortamının 6 ay öncesine göre iyileştiğini belirttiler.
- Hazine 14 Mart 2012 ifta tarihi 420 günlük iskontolu devlet tahvil ile piyasadan beklentilerin üzerinde gerçekleşen %7,39'luk faizle borçlandı. İhalede toplam satış 2,1 milyar lira ile 3,8 milyar liralık beklentinin altında kaldı. Çünkü ihale ile Hazine bu haftaki 10,1 milyar liralık borçlanma hedefinin sadece %20,8'ini karşılamış oldu. Perşembe günü düzenlenecek olan PPK toplantısının öncesinde, zayıf talep koşullarının bugünkü 10 yıllık TÜFE endeksli ve 3-yıllık sabit kuponlu tahvil ihalelerini de etkilemesini bekliyoruz.
- Merkezi yönetim bütçesi, 2010'da yıllık %25 azalış ile toplam 39,6 milyar liralık açık kaydetti ve 44,2 milyar liralık resmi hedefin altında kaldı. Bütçe açığı Aralık ayında 16,1 milyar liraya yükselirken, bir önceki yılın aynı ayına göre ise %31,1 arttı. Ayrıca Aralık ayında faiz dışı açık yıllık %166,1 genişleyerek 14,3 milyar liraya tırmadı ve tüm yıl için faiz dışı fazla rakamını 8,7 milyar liraya düşürdü. Detaylara baktığımızda ise, gider kalemi Aralık'ta %32 ile yılın en yüksek sıçrayışını yaparak, 37,9 milyar lira oldu ve yıllık toplamı 293,6 milyar liraya taşıdı. Gelir tarafında ise 2010'un ilk daralması kaydedilirken, son ayda 22,3 milyar lira, yılsonunda ise 254 milyar liralık gelir sağlandı.
- TÜİK'in açıkladığı hanehalkı işgücü istatistiklerine göre, Ekim ayında işsizlik oranı yıllık 1,8 puan düşerek %11,2 oldu. Son 4 ayın en düşük seviyesine inen rakam, mevsimsellikten arındırılmış halinde ise kriz öncesi seviyesi olan %11,6'ya azaldı. Detaylara bakıldığında ise işgücü yıllık bazda 855,000 kişi artarken, aynı dönem içerisinde istihdam edilenlerin sayısı 953,000 yükseldi.

İMKB Fiyat ve Hacim



En Çok Yükselenler

Hisse	Kapanış	Değ (%)	Hacim (TL)
NETAS	77.25	12.4%	92,991,650
KRDDB	1.46	8.1%	34,924,665
KRDMD	0.88	7.3%	149,654,553
KRDMA	1.34	7.2%	41,825,823
EGPRO	8.20	6.2%	1,992,964

En Çok Düşenler

Hisse	Kapanış	Değ.(%)	Hacim (TL)
TRNSK	1.98	-16.1%	32,196,725
CEYLN	1.17	-10.7%	159,257
YYGYO	2	-7.0%	21,564,043
GSRAY	378	-6.7%	61,356,673
CELHA	3.67	-6.4%	1,516,995

Bugün Piyasaların İzleyeceği Gelişmeler

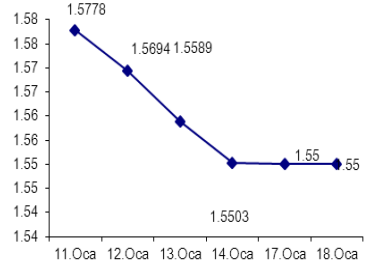
- 10:00, Kısa Vadeli dış borçlar, Kasım
- 420 gün vadeli Tahvil ve 10 yıl vadeli tüfeye endeksli tahvil ihalesi
- 12:00, Almanya ZEW Ekonomik Durum endeksi, Ocak (beklenti: 5.9, önceki: 4.3)
- 12:00, Almanya ZEW Mevcut Durum Endeksi, Ocak (önceki: 82.6)
- 15:30, ABD Empire State imalat endeksi (beklenti: 12.30, önceki: 10.57)
- 17:00, ABD konut fiyat endeksi, Ocak (beklenti: 17, önceki: 16)

Hisse Senetleri Piyasa Verileri

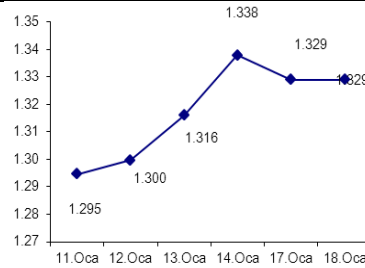
Piyasa Özet Verileri

	Kapanış	Günlük	Ayb	3A	12A	Yılb
İMKB-100	66,831	-1.5%	1.3%	-4.7%	23.7%	1.3%
İMKB-SINAI	55,178	-0.5%	5.1%	8.8%	38.4%	5.1%
İMKB-MALİ	99,484	-1.8%	-0.1%	-9.3%	24.3%	-0.1%
ISE Ort. İşl. Hacmi (TLmly)	2.5	2.86	1.76	1.65	1.33	
MSCI EM	1,155	-0.5%	0.3%	4.4%	14.2%	0.3%
MSCI EMEA	394	0.2%	0.5%	7.1%	17.2%	0.5%
MSCI EUROPE	553	0.8%	4.5%	8.2%	12.2%	4.5%
MSCI TURKEY	621	-1.5%	-0.7%	-13.3%	13.5%	-0.7%
USD/YTL*	1.5426	0.0%	0.3%	10%	6.2%	
EURO/YTL*	2.0501	-0.7%	-0.2%	4%	-1.9%	
		Kapanış	Önceki K.	Değ.		
Eurobond-30		5.69%	5.69%	0.00%		
Spread		239	236	3		
Benchmark Tahvil		7.44%	7.31%	1.78%		
O/N		6.50%	6.50%	0.00		

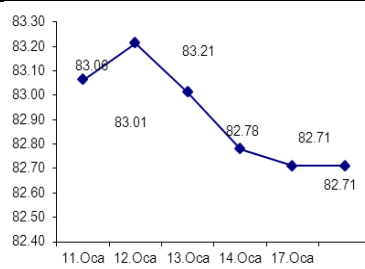
USD/TL



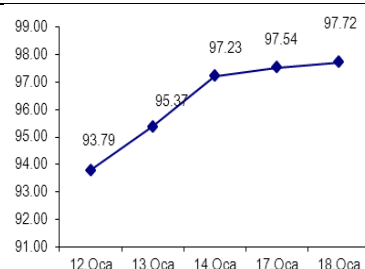
€/USD



USD/Yen



Petrol



Şirket ve Sektör Haberleri

- Ağaoğlu Şirketler Grubu Yönetim Kurulu Başkanı Ali Ağaoğlu, düzenlediği basın toplantısında, Grubun cirosunu 2011 yılında 1 milyar TL'den 2 milyar TL'ye yükseltmeyi hedeflediklerini belirtti. Ağaoğlu, enerji ve turizm yatırımlarının da artacağını belirtirken, 2011 yılında inşaat birimlerini GYO olarak halka arz etmeyi planladıklarını belirtti. Grup, Emlak Konut GYO'dan edindiği Maslak arazisi üzerine gerçekleştireceği projeye ek olarak, biri Anadolu yakasında biri Avrupa yakasında olacak şekilde iki yeni projeyi daha hayata geçirecek. 2010 yılında 6,700 konut üretimi gerçekleştiren Ağaoğlu, 2,692 birim satış gerçekleştirdiğini de ekledi. Ek olarak, Bodrum projesinin Avrupa'daki yavaşlama sebebiyle 2-3 yıl daha buzdolabında tutulacağı belirtildi. Ağaoğlu, konut fiyatlarına yönelik olarak ise, artan emtia fiyatlarına paralel olarak, konut fiyatlarında da artış beklediklerini belirtti.
- Tosyalı Holding Yönetim Kurulu Başkanı Fuat Tosyalı demir-çelik, enerji ve liman alanında 2015 yılına kadar 3 – 3.5 milyar Dolar yatırım planladıklarını belirtti. Fuat Tosyalı, Osmaniye tesislerindeki yassı çelik üretim kapasitesini 2011 yılında 500 milyon Dolar yatırımla 1.65 milyon ton'a çıkaracaklarını belirtti. Yassı çelik kapasite artırımları, yerel rekabeti artırabileceği için Erdemir için olumsuzdur. (Hafif olumsuz)
- Anadolu Hayat 2010 yılında geçen seneye göre %28 azalışla 357 mın TL hayat sigortası prim üretimi gerçekleştirdi. Prim üretimi bizim beklentimize paralel gerçekleşti.

Uzun Vadeli Hisse Senedi Önerilerimiz

Hisse Senedi	Kapanış	Direnç	Destek	Günlük Getiri	Tarih	Ağırlık
TRKCM	3.39	3.50	2.70	1.5%	08.12.2009	12.50%
AKSEN	5.06	5.02	4.84	-1.9%	01.09.2010	12.50%
AKENR	3.61	4.12	3.20	-0.6%	14.08.2009	12.50%
HALKB	12.40	16.44	11.30	-3.5%	14.08.2009	12.50%
ASYAB	2.93	3.07	2.92	-2.3%	26.04.2010	12.50%
TAVHL	7.46	8.20	5.30	-1.8%	18.10.2009	12.50%
TATKS	4.08	4.38	3.20	0.2%	14.08.2009	12.50%
ASELS	8.36	9.00	7.60	-0.7%	11.10.2010	12.50%

**Global Piyasalar**

Uluslararası Endeksler	Son Değer	Günlük % Değ.
Amerika		
Dow Jones Industrial	11,787	0.47
Nasdaq Combined Comp Ind.	2,755	0.00
S&P 500 Index	1,293	0.74
Avrupa		
FTSE 100 (İngiltere)	5,986	0.00
DAX Performance Index (Almanya)	7,078	0.03
CAC 40 Index (Fransa)	3,975	-0.20
Asya		
Hang Seng (Honkong)	24,306	0.62
Nikei 225 (Tokyo)	10,519	0.15
China Shanghai Comp	2,708	0.05
Latin Amerika		
Bovespa (Brezilya)	70,609	-0.47
Argentina Merval Index (Arjantin)	3,563	0.69
Emtia- Parite		
EUR/USD	1.33	0.4
USD/JPY	82.51	-0.22
USD/TL	1.54	-0.52
EURO/TL	2.05	-1.16
Altın	1365.90	0.4
Brent Petrol	98	0.17

Euro, para birliği üyeleri için oluşturulan kurtarma fonunun ne şekilde güçlendirileceğine dair henüz karar çıkmamasıyla bugün dalgalı seyir izlerken, Asya'da teknoloji hisseleri Apple'dan <AAPL.O> dün gelen habere aldirmayarak üstün performans gösterdi, genel olarak borsalar yatay seyir izledi. Apple'ın CEO'su Steve Jobs, sağlık sorunları nedeniyle bir süre görevinden ayrı kalacağını, şirketin COO'su Tim Cook'un kendisinin yokluğunda sorumluluk üstleneceğini yazmıştı. Daha önce pankreas kanseri tedavisi gören ve 2009 yılında karaciğer nakli yapılan Jobs görevinden ne kadar süre ayrı kalacağını belirtmedi. Haberin ardından finans piyasalarının dün Martin Luther King Jr. Günü nedeniyle kapalı kaldığı ABD'de borsa endeks vadeli işlemleri düşüş kaydetti. Apple'ın Frankfurt'ta işlem gören hisseleri <AAPL.F> yüzde 7.5 değer kaybetti. Apple'ın 2010'un son çeyreğine ilişkin sonuçlarını bugün açıklaması bekleniyor. **(Reuters)**

TEKNİK BÜLTEN



IMKB 100 ENDEKSİ

Endeks 67000 seviyesinin altında bir kapanış ile oldukça zayıf bir görünüm sergiliyor. Göstergeler yönünü aşağı çevirmeye başladı. Teknik olarak bugün kritik bir gün olabilir. Ancak endeks bugünde 67000 seviyesindeki 50-günlük ortalamasının altında kapanış yaparsa baskı artabilir ve 66000 seviyesine kadar gerileyebilir.

Destekler: 67000- 66400-66000

Dirençler: 67250-67500-68000



IMKB 30 ENDEKSİ

100 endeksindeki görünüm aynen geçerli. 82400, 82800 ve 83100 direnç noktaları. 83100, 82800 ve 82400 81600, 81200 ve 80600 destek noktaları.



Yatırım Finansman Menkul Değerler

Nispetiye Caddesi Akmerkez E-3 Blok Kat:4
Etiler / İstanbul

Tel: +90 (212) 317 69 00 Faks: +90 (212) 317 69 32 research@yfas.com.tr

Bu bültende yer alan yatırım bilgi, yorum ve tavsiyeleri yatırım danışmanlığı kapsamında değildir. Yatırım danışmanlığı hizmeti; aracı kurumlar, portföy yönetim şirketleri, mevduat kabul etmeyen bankalar ile müşteri arasında imzalanacak yatırım danışmanlığı sözleşmesi çerçevesinde sunulmaktadır. Burada yer alan yorum ve tavsiyeler, yorum ve tavsiyede bulunanların kişisel görüşlerine dayanmaktadır. Bu görüşlerin mali durumunuz ile risk ve getiri tercihlerinize uygun olmayabileceği dikkate alınmalıdır. Bu nedenle, sadece burada yer alan bilgilere dayanarak yatırım kararı verilmesi beklentilerinize uygun sonuçlar doğurmayabilir. Bu raporda yer alan veri, bilgi ve grafikler Yatırım Finansman Menkul Değerler A.Ş.'nin güvenilirliğine inandığı kaynaklardan alınmış ve/veya üretilmiştir. Ancak bilgi, veri ve grafiklerin doğruluğu bağımsız olarak teyit edilmemiş olup, Yatırım Finansman Menkul Değerler A.Ş. bilgilerin doğruluğu ve bütünlüğü konusunda garanti vermemekte ve gösterilen tüm özen ve dikkate rağmen doğabilecek veri ve analist değerlendirme, ayırma, kaydetme vb. hatalarından dolayı sorumluluk üstlenmemektedir. Raporda yapılan yorum, tahmin ve tavsiyeler Yatırım Finansman Menkul Değerler A.Ş. Araştırma Bölümü'ne ait olup, önceden belirtilmeden değişiklik yapma hakkı saklıdır. Bu rapor Yatırım Finansman Menkul Değerler A.Ş. müşterileri için genel bilgi vermek amacıyla hazırlanmış olduğundan, raporda yer alan yorum ve tavsiyelerin yatırımcıların alım satım kararlarını destekleyecek yeterlilikte olmayabileceği dikkate alınmalıdır. Bu bilgiler ışığında yapılan ve yapılacak olan ileriye dönük yatırımların sonuçlarından Şirketimiz hiçbir şekilde sorumlu tutulamaz. Bu bülten ve içinde yer alan bilgi ve yorumlar, Yatırım Finansman Menkul Değerler A.Ş.'den önceden yazılı izin alınmadan kısmen veya tamamen, üretilemez, dağıtılamaz, yayınlanamaz.

Emre Birkan Genel Müdür Yardımcısı emre.birkan@yfas.com.tr +90 (212) 317 69 00

Araştırma Bölümü (arastirma@yfas.com.tr)

Zümrüt Can Ambarcı Araştırma Müdürü zumrut.ambarci@yfas.com.tr +90 (212) 317 69 35
Levent Durusoy Başekonomist levent.durusoy@yfas.com.tr +90 (212) 317 69 33

Kurumsal Finansman (kurumsalfinansman@yfas.com.tr)

Pervin Bakankuş Müdür Yardımcısı pervin.bakankus@yfas.com.tr +90 (212) 317 68 70

Yurtiçi Türev Piyasaları

Cihan Aluç Müdür cihan.aluc@yfas.com.tr +90 (212) 317 68 32
Oya Altıngözlü Pekel Müdür Yardımcısı oya.pekel@yfas.com.tr +90 (212) 317 68 62

Şube/İrtibat Bürolarımız

İstanbul	Akmerkez	+90 (212) 317 69 00	Ankara - Kızılay	+90 (312) 417 30 46
	Merkez	+90 (212) 263 00 24	İzmir	+90 (232) 441 80 72
	Çiftelhavuzlar	+90 (216) 302 88 00	Samsun	+90 (362) 431 46 71
	Bakırköy	+90 (212) 543 05 04	Bursa	+90 (224) 224 47 47
	Kozyatağı	+90 (216) 386 74 00	Adana	+90 (322) 458 77 55
	TSKB (Acenta)	+90 (212) 334 50 50	Antalya	+90 (242) 243 02 01
			İzmit	+90 (262) 325 40 30