



Günlük Bülten

Ajanda

17 Ocak Pazartesi

İstanbul Belediyesi IDO için teklif almaya başlıyor
İşsizlik, Ekim
Tüketici Güven Endeksi, Aralık
Özel Sektör Dış borcu, Kasım
420 gün vadeli tahvil ihalesi
ABD piyasalar kapalı Martin Luther King günü

18 Ocak Salı

Kısa Vadeli dış borçlar, Kasım
420 gün vadeli Tahvil ve 10 yıl vadeli tüfeye endeksli tahvil ihalesi
Almanya ZEW endeksi, Ocak
ABD Empire State imalat endeksi,
ABD konut fiyat endeksi, Ocak

19 Ocak Çarşamba

Hazine itfası 10.1myr TL.
Euro bölgesi cari işlemler dengesi, Kasım
ABD ev başlangıçları, Aralık
ABD inşaat izinleri, Aralık

20 Ocak Perşembe

Yurtdışı yerleşik kişilerin mülkiyetinde menkul kıymetler 2.hafta
TCMB PPK toplantısı
TCMB beklenti anketi, Ocak 2.Dönem
Merkezi yönetim iç ve dış borç verileri, Aralık
ABD Haftalık işsizlik başvuruları
Almanya ÜFE, Aralık

Avrupa Merkez Bankası aylık rapor

Euro bölgesi tüketici güveni

ABD mevcut ev satışları, Aralık

ABD Philadelphia FED imalat endeksi

21 Ocak Cuma

Almanya IFO endeksi

Piyasa Beklentisi

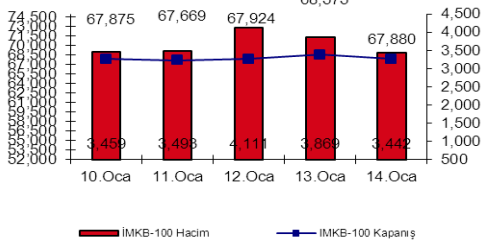
Faizdeki oynaklık banka hisselerini vurdu

Merkez Bankası'nın faiz indirimi beklentisinin kaybolmasıyla sert yükseliş gösteren gösterge bileşikler %7.34 seviyesine ulaştı. Faizdeki yükseliş banka hisselerinde satışı getirirken, endeks 67500 desteğine kadar geriledi. Faizdeki oynaklığın yerini durgunluğa bırakması durumunda endeksteki baskının biteceğini düşünüyoruz. Teknik olarak gösterge bileşiklerde %7.50 seviyesine kadar yükseliş olabilir. Bugünde faizdeki çıkışın sürmesi durumunda endeks 67000 seviyesini deneyebilir.

Piyasaları Etkileyen Gelişmeler

- Özelleştirme İdaresi Başkan Vekili Ahmet Aksu, Hamitabat Termik Santrali'nde, önümüzdeki günlerde ihaleye çıkmayı öngördüklerini bildirdi. Aksu, Özelleştirme İdaresi Başkanlığı tarafından yapılacak olan yaklaşık 16 bin megavatlık, EÜAŞ'a ait santrallerden ilk önce 4 adet termik santralin, ardından 9 portföyün özelleştirileceğini kaydetti.
- Kiler Alışverişi'nin, halka arz süreci ve 2011 öngörülerinin açıklandığı toplantıda verilen bilgiye göre, Kiler Alışverişi'nin halka arz öncesi 121 milyon 120 bin TL olan ödenmiş sermayesinin, halka arz sonrası 134 milyon 620 bin TL'ye yükseltilmesi planlanıyor. Kiler Alışverişi'nin, yüzde 10,03'ü sermaye artırımını, yüzde 3,02'si ise ortak satış yoluyla olmak üzere, yurt içi ve yurt dışında gerçekleşecek halka arzla, halka açıklık oranının yüzde 13,05 olması öngörülmüyor. Gerçekleşecek talebe bağlı olarak Kiler Alışverişi, halka arz oranının yüzde 15'i kadar ek satış gerçekleştirebilecek. Kiler Alışverişi'nin halka arz süreci kapsamında 20-21 Ocak 2011 tarihleri arasında talep toplanacak. Kiler Alışverişi, Oyak Yatırım Menkul Değerler A.Ş. liderliğinde 28 kurumdan oluşan geniş bir konsorsiyum ile halka açılacak. Kiler Alışverişi'nin halka arz sürecinde halka arz fiyat aralığı ise 5,30-6,10 TL olarak belirlendi.

İMKB Fiyat ve Hacim



En Çok Yükselenler

Hisse	Kapanış	Değ (%)	Hacim (TL)
AVIVA	13.40	11.2%	3,327,095
EUROM	1.17	7.3%	9,627,499
UYUM	8.76	7.1%	6,254,299
PIMAS	4.01	6.9%	6,942,737
ISFIN	1.59	6.7%	24,795,270

En Çok Düşenler

Hisse	Kapanış	Değ.(%)	Hacim (TL)
MTEKS	0.91	-8.1%	16,405,735
TRNSK	2.36	-5.2%	31,121,137
IBTYO	1.46	-5.2%	497,385
PKENT	85	-4.5%	50,717
CEMAS	4.65	-4.3%	2,257,942

Bugün Piyasaların İzleyeceği Gelişmeler

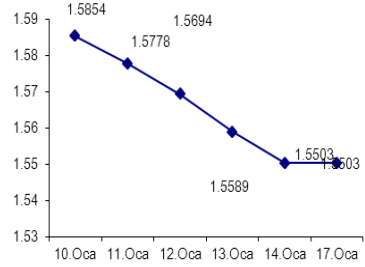
- İstanbul Belediyesi IDO için teklif almaya başlıyor
- 10:00, İşsizlik, Ekim
- 10:00, Tüketici Güven Endeksi, Aralık
- 10:00, Özel Sektör Dış borcu, Kasım
- Hazine 420 gün vadeli tahvil ihalesi
- ABD piyasalar kapalı Martin Luther King günü

Hisse Senetleri Piyasa Verileri

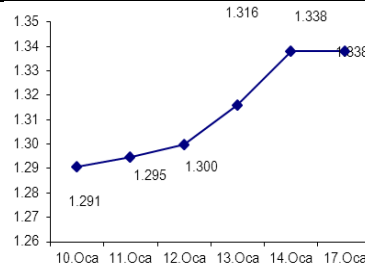
Piyasa Özet Verileri

	Kapanış	Günlük	Ayb	3A	12A	Yılb
İMKB-100	67,880	-1.0%	2.8%	-1.9%	24.0%	2.8%
İMKB-SİNAİ	55,473	-0.4%	5.7%	10.3%	37.9%	5.7%
İMKB-MALİ	101,323	-1.0%	1.7%	-6.4%	24.7%	1.7%
ISE Ort. İşl. Hacmi (TLmly)	2.9	3.30	1.76	1.67	1.33	
MSCI EM	1,160	-0.3%	0.8%	4.9%	14.5%	0.8%
MSCI EMEA	393	-0.9%	0.3%	6.9%	16.2%	0.3%
MSCI EUROPE	549	-0.6%	3.7%	7.3%	10.0%	3.7%
MSCI TURKEY	630	-1.6%	0.8%	-12.0%	13.4%	0.8%
USD/YTL*	1.5429	-0.5%	0.3%	11%	6.5%	
EURO/YTL*	2.0643	1.1%	0.4%	5%	-1.8%	
	Kapanış	Önceki K.	Değ.			
Eurobond-30	5.69%	5.69%	-0.07%			
Spread	236	239	-2			
Benchmark Tahvil	7.31%	7.24%	0.97%			
O/N	6.50%	6.50%	0.00			

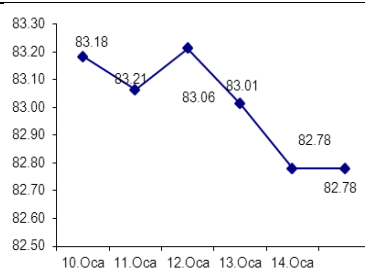
USD/TL



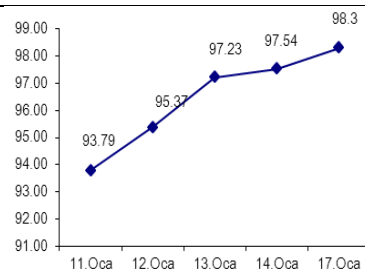
€/USD



USD/Yen



Petrol



Şirket ve Sektör Haberleri

- Hatay Tekstil İşletmeleri A.Ş.'nin (HATEKS) hisse senetleri, 17 Ocak'tan itibaren (bugün) İMKB İkinci Ulusal Pazar'da işlem görmeye başlayacak. Hateks'in 7 Ocak 2011 tarihinde borsa birincil piyasada halka arz edilen 3.250.000 adet hisse senetlerinin gerçekleşen ağırlıklı ortalaması olan 4.25TL fiyat baz alınacak. Hateks, HATEK.Y kodu ile işlem görecektir.
- Garanti Bankası daha önce duyurduğu yurtiçinde 3 Milyar Türk Lirası'na kadar farklı vadelerde Türk Lirası cinsinden banka bonosu ve/veya tahvil ihraç edilmesi için Sermaye Piyasası Kurulu'na başvuruda bulunulması ile ilgili olarak, SPK'nın söz konusu banka bonosu ve/veya tahvillerin kurul kaydına aldığını bildirdi.
- Asyabank hissedarlarından iki kişi 150.000 lot ve 100.000 lot olmak üzere toplam 250.000 lot hisseyi satmak üzere MKK'ya kaydettirdi.
- Ayen Enerji A.Ş., Aksu Temiz Enerji Elektrik Üretim San.ve Tic.A.Ş.'nin %70 hissesini devir almak üzere EPDK'ya izin için müracaat ettiğini bildirdi. Aksu Temiz Enerji'nin Kayseri'de kurulacak olan Rüzgar Enerjisine dayalı, 72 MW gücünde,295.800.000 kWh/yıl üretim kapasiteli, 49 yıllık üretim lisansı bulunuyor. Şirket'in 15.2mn TL sermayesi mevcut.
- Anadolu Efes 2010 yılı satış hacimlerini açıkladı. Buna göre Şirket'in konsolide satış hacmi 2010'un son çeyreğinde %14, 2010'un tamamında ise yıllık %11.1 artış gösterdi. Önceden açıklanan olumlu meşrubat satış hacmine ilaveten, son çeyrekte hem yurtiçi hem yurtdışı bira satış hacimlerindeki güçlü artış konsolide hacim artışını olumlu etkiledi. Vergi artışlarını yansıtmak için yapılan fiyat artışlarına rağmen Türkiye bira operasyonları son çeyrekte %8.4, yurtdışı bira operasyonlarını yürüten EBI ise %12.4 hacim artışı kaydetti.
- TAV Havalimanları Holding, Tunus'taki politik gerginlikle ilgili olarak, TAV'ın operasyonlarını etkileyen bir durum olmadığını ve TAV'ın işlettiği havalimanlarında uçuşların devam ettiğini bildirdi. TAV, Tunus'ta toplam 4mn yolcu kapasitesine sahip iki havalimanı işletiyor. 2010 yılında Tunus'taki yolcu trafiği TAV'ın toplam yolcu trafiğinin yaklaşık %8'ini oluşturdu.
- Yapı Kredi Bankası CFO'su Cravario bankanın stratejik önceliklerinden birinin fonlama kaynaklarının çeşitlendirilmesi olduğunu belirterek, yılın ikinci yarısında TL cinsi tahvil ihracına çıkacaklarını söyledi.
- Yapı Kredi Sigorta 2010 yılında geçen seneye göre %25 artışla 1,219 mn TL prim üretimi gerçekleştirdi. Aralık ayı üretimi 75 mn TL ile yıllık bazda %8 artarken, bir önceki aya göre %49 artış gösterdi.

Uzun Vadeli Hisse Senedi Önerilerimiz

Hisse Senedi	Kapanış	Direnç	Destek	Günlük Getiri	Tarih	Ağırlık
TRKCM	3.34	3.50	2.70	2.1%	08.12.2009	12.50%
AKSEN	5.16	5.02	4.84	-1.1%	01.09.2010	12.50%
AKENR	3.63	4.12	3.20	-1.4%	14.08.2009	12.50%
HALKB	12.85	16.44	11.30	-2.7%	14.08.2009	12.50%
ASYAB	3.00	3.07	2.92	-1.0%	26.04.2010	12.50%
TAVHL	7.60	8.20	5.30	-1.0%	18.10.2009	12.50%
TATKS	4.07	4.38	3.20	0.5%	14.08.2009	12.50%
ASELS	8.42	9.00	7.60	-0.2%	11.10.2010	12.50%

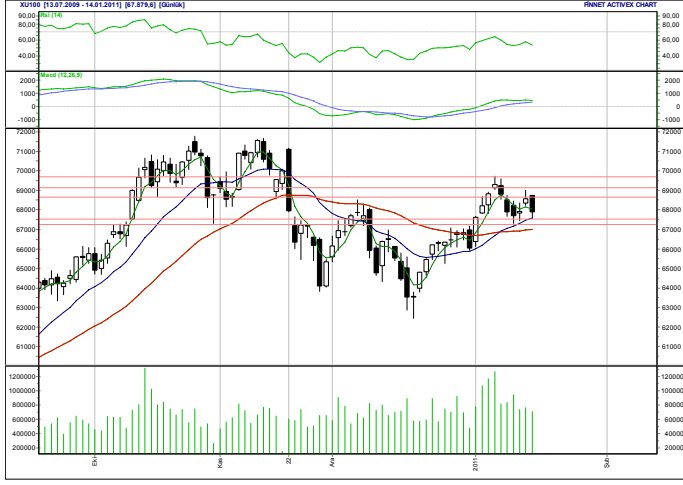


Global Piyasalar

Uluslararası Endeksler	Son Değer	Günlük % Değ.
Amerika		
Dow Jones Industrial	11,787	0.47
Nasdaq Combined Comp Ind.	2,755	0.00
S&P 500 Index	1,293	0.74
Avrupa		
FTSE 100 (İngiltere)	6,002	0.00
DAX Performance Index (Almanya)	7,076	0.01
CAC 40 Index (Fransa)	3,983	0.21
Asya		
Hang Seng (Honkong)	24,114	-0.7
Nikei 225 (Tokyo)	10,503	0.04
China Shanghai Comp	2,702	-3.19
Latin Amerika		
Bovespa (Brezilya)	70,940	0.31
Argentina Merval Index (Arjantin)	3,539	-0.12
Emtia- Parite		
EUR/USD	1.33	-0.61
USD/JPY	82.97	0.01
USD/TL	1.55	0.19
EURO/TL	2.08	0.68
Altın	1361.40	0.07
Brent Petrol	98	-0.31

ABD borsaları JP Morgan'ın **JPM.N** Cuma günü açıkladığı güçlü sonuçların ardından bankaların öncülüğünde yükseldi. S&P 500 endeksi, yüksek hacimli işlemlerde yükselişle geçen ard arda yedinci haftayı da geride bıraktı. Asya genelinde borsalar Çin'in geçen hafta zorunlu karşılıkları artırmasının ardından yatay seyir izlerken Japonya'da Nikkei endeksi finans hisseleri öncülüğünde yükseldi. Finans hisselerinin gücü, açıklanan zayıf Aralık ayı perakende satışları ve artan petrol fiyatları nedeniyle olumsuz etkilenen tüketici güveni verilerinin etkisini bastırırken, piyasadaki direncin bankaların bu hafta açıklayacakları 2010 son çeyrek sonuçlarıyla test edilmesi bekleniyor. Hisseleri bu yılın ilk iki haftasında yüzde 5.9 değer kazanan JP Morgan Cuma günü açıkladığı beklenenden güçlü dördüncü çeyrek kâr rakımının ardından yüzde 1 değer kazandı. Ancak bankaların piyasadaki liderliğinin, sektörün güçlü teknik rezistansla karşı karşıya gelmesiyle son bulabileceği de belirtiliyor. Petrol fiyatlarındaki artışa bağlı olarak S&P enerji endeksi **.GSPE** de yüzde 1.2'lik yükselişle Eylül 2008'den beri en yüksek seviyeye geldi. Intel **INTC.O** hisseleri geçen haftaki güçlü son çeyrek sonuçlarının ardından Cuma günü yüzde 1 değer kaybetti. Geçen haftanın tümünde Dow yüzde 1, S&P 500 yüzde 1.7 ve Nasdaq yüzde 1.9 yükseliş kaydetti. ABD'de finans piyasaları bugün Martin Luther King Jr. Günü nedeniyle kapalı (Reuters)

TEKNİK BÜLTEN



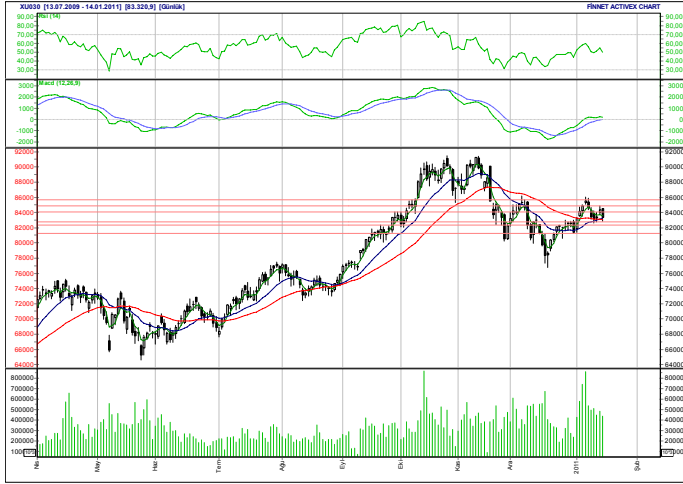
IMKB 100 ENDEKSİ

Endeks Cuma günü büyük siyah bir mum oluşturdu ve yeni bir ayı formasyonu meydana getirdi. Teyit için bugünkü seyir önemli olacak. 67500 kritik destek görevini koruyor. Bu seviyenin altında kapatması durumunda satış baskısı artabilir. Bu durumda 67250 yatay desteği ve 67000 seviyesindeki 50-günlük ortalama destekleri takip edilecek. Yukarıda 68000, 68300 ve 68600 dirençleri önemli. Teknik göstergeler halen güçlü ve bu durum yaşanan düşüşün geçici olabileceğini gösteriyor. Endekste dip oluşumu bir önceki dip seviyelerinin üzerinde olması olumlu. Diğer yandan

halen 50-günlük ortalamasının üzerinde bulunuyoruz. Bu nedenle 67000 seviyesinin altına düşmedikçe pozisyonları kapatmamakta fayda olabilir.

Destekler: 67500-67250-67000

Dirençler: 68000-68300-68600



IMKB 30 ENDEKSİ

100 endeksindeki görünüm aynen geçerli. 83600, 84200 ve 84800 direnç noktaları. 83100, 82800 ve 82400 destek noktaları.



Yatırım Finansman Menkul Değerler

Nispetiye Caddesi Akmerkez E-3 Blok Kat:4
Etiler / İstanbul

Tel: +90 (212) 317 69 00 Faks: +90 (212) 317 69 32 research@yfas.com.tr

Bu bültende yer alan yatırım bilgi, yorum ve tavsiyeleri yatırım danışmanlığı kapsamında değildir. Yatırım danışmanlığı hizmeti; aracı kurumlar, portföy yönetim şirketleri, mevduat kabul etmeyen bankalar ile müşteri arasında imzalanacak yatırım danışmanlığı sözleşmesi çerçevesinde sunulmaktadır. Burada yer alan yorum ve tavsiyeler, yorum ve tavsiyede bulunanların kişisel görüşlerine dayanmaktadır. Bu görüşlerin mali durumunuz ile risk ve getiri tercihlerinize uygun olmayabileceği dikkate alınmalıdır. Bu nedenle, sadece burada yer alan bilgilere dayanarak yatırım kararı verilmesi beklentilerinize uygun sonuçlar doğurmayabilir. Bu raporda yer alan veri, bilgi ve grafikler Yatırım Finansman Menkul Değerler A.Ş.'nin güvenilirliğine inandığı kaynaklardan alınmış ve/veya üretilmiştir. Ancak bilgi, veri ve grafiklerin doğruluğu bağımsız olarak teyit edilmemiş olup, Yatırım Finansman Menkul Değerler A.Ş. bilgilerin doğruluğu ve bütünlüğü konusunda garanti vermemekte ve gösterilen tüm özen ve dikkate rağmen doğabilecek veri ve analist değerlendirme, ayırma, kaydetme vb. hatalarından dolayı sorumluluk üstlenmemektedir. Raporda yapılan yorum, tahmin ve tavsiyeler Yatırım Finansman Menkul Değerler A.Ş. Araştırma Bölümü'ne ait olup, önceden belirtilmeden değişiklik yapma hakkı saklıdır. Bu rapor Yatırım Finansman Menkul Değerler A.Ş. müşterileri için genel bilgi vermek amacıyla hazırlanmış olduğundan, raporda yer alan yorum ve tavsiyelerin yatırımcıların alım satım kararlarını destekleyecek yeterlilikte olmayabileceği dikkate alınmalıdır. Bu bilgiler ışığında yapılan ve yapılacak olan ileriye dönük yatırımların sonuçlarından Şirketimiz hiçbir şekilde sorumlu tutulamaz. Bu bülten ve içinde yer alan bilgi ve yorumlar, Yatırım Finansman Menkul Değerler A.Ş.'den önceden yazılı izin alınmadan kısmen veya tamamen, üretilemez, dağıtılamaz, yayınlanamaz.

Emre Birkan Genel Müdür Yardımcısı emre.birkan@yfas.com.tr +90 (212) 317 69 00

Araştırma Bölümü (arastirma@yfas.com.tr)

Zümrüt Can Ambarcı Araştırma Müdürü zumrut.ambarci@yfas.com.tr +90 (212) 317 69 35
Levent Durusoy Başekonomist levent.durusoy@yfas.com.tr +90 (212) 317 69 33

Kurumsal Finansman (kurumsalfinansman@yfas.com.tr)

Pervin Bakankuş Müdür Yardımcısı pervin.bakankus@yfas.com.tr +90 (212) 317 68 70

Yurtiçi Türev Piyasaları

Cihan Aluç Müdür cihan.aluc@yfas.com.tr +90 (212) 317 68 32
Oya Altıngözlü Pekel Müdür Yardımcısı oya.pekel@yfas.com.tr +90 (212) 317 68 62

Şube/İrtibat Bürolarımız

İstanbul	Akmerkez	+90 (212) 317 69 00	Ankara - Kızılay	+90 (312) 417 30 46
	Merkez	+90 (212) 263 00 24	İzmir	+90 (232) 441 80 72
	Çiftelhavuzlar	+90 (216) 302 88 00	Samsun	+90 (362) 431 46 71
	Bakırköy	+90 (212) 543 05 04	Bursa	+90 (224) 224 47 47
	Kozyatağı	+90 (216) 386 74 00	Adana	+90 (322) 458 77 55
	TSKB (Acenta)	+90 (212) 334 50 50	Antalya	+90 (242) 243 02 01
			İzmit	+90 (262) 325 40 30