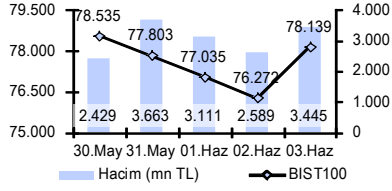


## Günlük Bülten

## Endeks ve Hacim (mn TL)



## Haftalık Ajanda

ÜLKE	AÇIKLANACAK VERİ	BEKLENTİ	ÖNCEKİ
Almanya	Fabrika Siparişleri - Aylık Nis.	0,2%	1,9%
Almanya	Fabrika Siparişleri - Yıllık Nis.	0,5%	1,7%
ABD	Fed/Rosengren konuşacak.		
Türkiye	TCMB Aylık Fiyat Gelişmeleri/Değerlendirme Raporu May.		
Türkiye	İçişleri Bakanlığı Endeksi-Cayırkaldı %19		1,5%
Euro Bölgesi	ECB/Constancio konuşacak.		
Euro Bölgesi	Sentix Yatırımcı Güveni Haz.	7	6,2
Türkiye	Reel Efektif Döviz Kuru May.		100,81
Euro Bölgesi	ECB/Constancio konuşacak.		
ABD	Fed İlgili/Powell Endeksi May.	-0,8	
ABD	Fed Yellen konuşacak.		

ÜLKE	AÇIKLANACAK VERİ	BEKLENTİ	ÖNCEKİ
Austurya	Merkez Bankası (RBI) Faz Kararı	1,75%	1,75%
Japonya	Orta Gelecekte Endeksi Nis.-Orta	100,7	99,3
Hollanda	Merkez Bankası (RBI) Faz Kararı	0,75%	0,75%
Almanya	Sarayı Üzletim - Aylık Nis.	0,7%	-1,3%
Almanya	Sarayı Üzletim - Yıllık Nis.	1,0%	0,3%
Euro Bölgesi	GSYH Büyüme - Cayırkaldı %19	0,3%	0,3%
Euro Bölgesi	GSYH Büyüme - Yıllık Ortalama %19	1,5%	1,5%
ABD	Bilanço İhtimali Kuyulardan %19	-4,0%	4,1%
Euro Bölgesi	GSYH Büyüme - Cayırkaldı Endeksi Haz.	48,7	48,7
ABD	Hazine Nakit Servisleri/Finansal İhtimali	-8,8 mrd TL	
ABD	Ticariyelere Karşı Döviz Kuru	518 mrd	520 mrd
Türkiye	Hazine GSYH İhtimali/Orta Gelecekte Endeksi		

ÜLKE	AÇIKLANACAK VERİ	BEKLENTİ	ÖNCEKİ
Japonya	Çarşamba Döviz Endeksi (DXY) Nis.	420,7 mrd	420,4 mrd
Japonya	Çarşamba Döviz Endeksi (DXY) Nis.	420,7 mrd	420,2 mrd
Japonya	GSYH Büyüme - Cayırkaldı %19	0,5%	0,4%
Japonya	GSYH Büyüme - Yıllık Ortalama %19	2,0%	2,7%
Çin	Çarşamba Döviz Endeksi	\$55,80 mrd	\$45,50 mrd
Çin	İhtimal - Yıllık Nis.	-4,2%	-1,8%
Çin	İhtimal - Yıllık Nis.	-8,6%	-10,9%
Almanya	Ekonomik Beklentiler Endeksi May	48,1	45,2
Türkiye	Sarayı Üzletim - Aylık Nis.	0,1%	-0,5%
Türkiye	Sarayı Üzletim - Yıllık Nis.	3,1%	2,8%
Türkiye	Perakende Satışlar - Aylık Nis.	0,1%	0,3%
Türkiye	Perakende Satışlar - Yıllık Nis.	4,0%	4,0%
İngiltere	Sarayı Üzletim - Aylık Nis.	0,0%	0,3%
İngiltere	Sarayı Üzletim - Yıllık Nis.	0,4%	-0,2%
ABD	JOLTS İş İhtimali Nis.	5,75 mrd	5,75 mrd

ÜLKE	AÇIKLANACAK VERİ	BEKLENTİ	ÖNCEKİ
Almanya	Merkez Bankası (ECB) Faz Kararı	-0,2%	0,2%
Japonya	Merkez Bankası (RBI) Faz Kararı	1,5%	1,5%
Güney Kore	TCMB - Yıllık Nis.	2,3%	2,7%
Çin	İPE - Yıllık Nis.	-3,1%	-3,4%
Almanya	Çarşamba Döviz Endeksi	420,9 mrd	420,9 mrd
Almanya	Çarşamba Döviz Endeksi	420,9 mrd	420,4 mrd
Almanya	İhtimal - Aylık Nis.	-0,8%	1,9%
Almanya	İhtimal - Aylık Nis.	1,3%	-2,2%
İngiltere	Çarşamba Döviz Endeksi	43,7 mrd	43,8 mrd
ABD	Hafifçe Döviz Kuru (DXY) Endeksi (Çin Ortası) - Haz.	207 mrd	207 mrd
ABD	Hong Kong ve Çin borsası kapalı olacak. (Çin Ortası Döviz Endeksi)	0,1%	0,1%

ÜLKE	AÇIKLANACAK VERİ	BEKLENTİ	ÖNCEKİ
Almanya	İPE - Aylık Nis.	0,2%	0,2%
Almanya	İPE - Yıllık Nis.	0,1%	0,1%
Euro Bölgesi	ECB/Constancio konuşacak.		
Türkiye	Çarşamba Döviz Endeksi	-43,42 mrd	-43,88 mrd
Türkiye	GSYH Büyüme - Cayırkaldı %19	4,7%	5,7%
Türkiye	GSYH Büyüme - Yıllık Ortalama %19	0,8%	0,7%
Rusya	Merkez Bankası Faz Kararı	11,02%	11,02%
Euro Bölgesi	ECB/Constancio konuşacak.		
Rusya	İhtimal Nis.	\$23,9 mrd	\$23,9 mrd
Rusya	İhtimal Nis.	\$14,8 mrd	\$13,3 mrd
Rusya	Çarşamba Döviz Endeksi	\$9,2 mrd	\$7,7 mrd
ABD	Michigan Tüketici Güveni Endeksi (Çin Ortası) - Haz.	94,3	94,7
ABD	Aylık Bölge Raporu May.	-90,5 mrd	

Hisse	Kapanış	Değ. (%)	Hacim (TL)
CEMAS	0,78	18,2%	8.362.909
GEREL	2,23	12,1%	47.733.109
SASA	3,63	9,3%	13.068.699
ASUZU	15,90	6,0%	2.375.999
KORDS	6,08	5,6%	15.607.263

Hisse	Kapanış	Değ. (%)	Hacim (TL)
GOODY	4,23	-4,3%	46.150.009
SAFGY	0,90	-3,2%	1.290.587
ADESE	4,50	-3,2%	17.636.894
TEKTU	0,61	-3,2%	3.011.198
KOMHL	1,80	-2,7%	1.277.353

## Piyasa Beklentisi

Geçtiğimiz haftaya alımlar ile başlayan ve Salı günü 79.105'e kadar yükselen BİST 100 endeksi sonrasında güçlenen satışlar ile sert değer kaybı yaşandı. Perşembe gününü 76.272'den kapatan BIST-100 açısından Cuma gününün en önemli gündemi olan ve Verizon grevi nedeniyle zaten beklentinin altında gelmesi beklenen tarım dışı istihdam verisi Mayıs ayında 38 bin kişi olarak açıklandı. Nisan ayı verisinin de 123 bin kişiye revize edilmesi alışırları güçlendirdi ve endeksin haftalık kayıplarını bir anda sildi. Endeks Cuma gününü 110 puanlık çok sınırlı değişim ile 78.139 seviyesinden tamamladı.

Yeni haftada yurtiçi ağırlıklı bir veri akışı takip edilecek. Çarşamba günü sanayi üretimi, Cuma günü ise cari işlemler dengesi ve 1Ç16 GSYH büyüme verisi öne çıkan yurtiçi veriler olacak. Yurtdışında ise Salı günü Euro Bölgesi büyümesi, Çarşamba günü Çin'in dış ticaret verileri ve Cuma günü ABD'den Michigan tüketici güven endeksi verileri fiyatlamalarda belirleyici olacak.

Bugün ise fiyatlamaları ciddi nitelikte etkileyecek bir haber akışı yer almıyor. Yurtiçi ilgilendiren gündem saat 10:00'daki TCMB Aylık Fiyat Gelişmeleri Raporu ve 14:30'da ise Reel Efektif döviz kuru olacak. ABD'de saat 19:30 ve 21:00'da iki ayrı konuşma gerçekleştirecek olan Janet Yellen'in sürpriz TDİ sonrasında vereceği mesajlar, yarın için fiyatlamaları belirleyici nitelikte olabilir.

ABD'de işlem gören Fed future kontratlarında Haziran ayı ihtimalinin neredeyse ortadan kalkmasıyla beraber Cuma seans kapanışı itibarıyla 2,9155'e kadar gerileyen USD/TL, yeni hafta başlangıcında 2,91 seviyesinden işlem görüyor. Dolar endeksi (DXY) ve Euro/Dolar paritesi ise Cuma seans kapanışındaki seviyelere yakın seyretmekte. Küresel para piyasalarında ise karışık fiyatlamalar görülüyor ancak USD'nin değer kaybettiği para birimlerine karşı performansının, kazandıklarına nazarın daha sert olduğu görülüyor. Brent petrol ise Saudi Aramco'nun Asya'ya sattığı petrolün fiyatını artırması ve Abu Dhabi'nin fiyatları \$60'a kadar çıkarabileceği spekülasyonları ile beraber yükseliş göstererek yeniden \$50 seviyesinin üzerine çıktı.

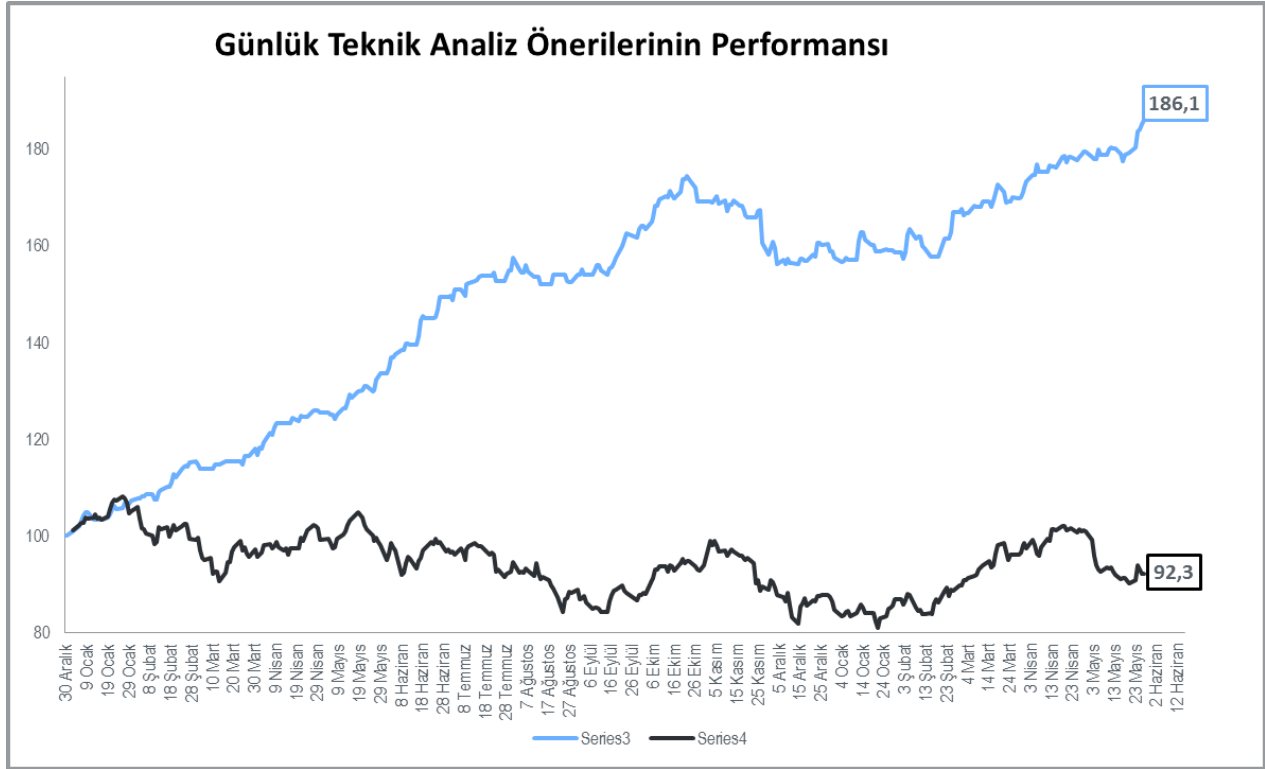
Küresel borsalarda ise sabah fiyatlamaları Asya tarafında karışık, ABD vadeliinde ise alıcılı bir seyir izliyor. Japonya'daki sert satışların devamına ek olarak Çin ve Hong Kong'daki hafif değer kayıpları da dikkat çekmekte. Avrupa borsalarının da yeni haftaya karışık bir açılış yapması bekleniyor.

Haftaya alıcılı başlamasını beklediğimiz endekste 78.500'ü ilk direnç seviyesi olarak takip edeceğiz. Endekste alıcıların güç kazanması için geçtiğimiz hafta boyunca önemli seviye olarak takip ettiğimiz ve 200 günlük ortalamasının da geçtiği Cuma günü test edilen bu direnç hacim artışı eşliğinde aşılmalı. Gün içi grafiklerde görülen toparlanma çabası bu direncin aşılmaya potansiyelini güçlendiriyor. 79.100 ve 80.000 seviyeleri ise üst dirençler olarak takip edileceği BIST-100 için 77.600 ve 77.200 gün içi destekler olarak izlenecektir.

## Bugün Açıklanacak Önemli Veriler

09:00 Almanya Fabrika Siparişleri-Aylık Nis. (Bekl: -%0,5)  
09:15 ABD Fed/Rosengren konuşacak.  
10:00 Türkiye TCMB Aylık Fiyat Gelişmeleri Raporu May.  
11:00 Euro Bölgesi ECB/Constancio konuşacak.  
11:30 Euro Bölgesi Sentix Yatırımcı Güveni Haz. (B: 7)  
14:30 Türkiye Reel Efektif Döviz Kuru May. (Önck: 100,81)

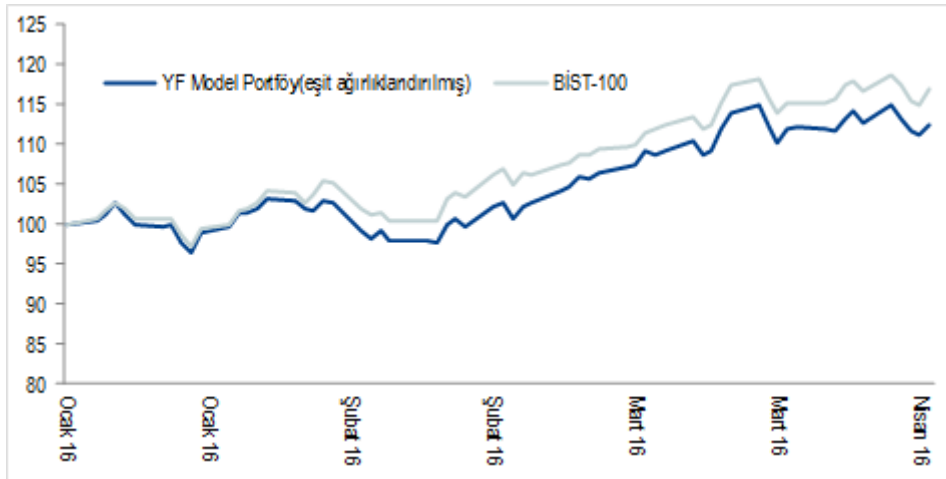
16:45 Euro Bölgesi ECB/Coeure konuşacak.  
17:00 ABD Fed İşgücü Piyasası End. May. (Önck. -0,9)  
19:30 ABD Fed/Yellen konuşacak.  
21:00 ABD Fed/Yellen konuşacak.  
Güney Kore borsası kapalı olacak.



### Uzun Vadeli Portföy Önerimiz

GÜNCELLENMİŞ MODEL PORTFÖY* - Araştırma					
Hisse	Kapanış	Önc. Gün K.	Değ. (%)	Hedef	Getiri Potans. (%)
AKBNK	8,00	7,79	↑ 2,70%	10,09	26,1%
AKCNS	13,02	12,90	↑ 0,93%	18,50	42,1%
BIMAS	58,50	57,65	↑ 1,47%	69,00	17,9%
EKGYO	2,77	2,68	↑ 3,36%	4,10	48,0%
GARAN	7,58	7,33	↑ 3,41%	9,93	31,0%
TCELL	10,90	10,68	↑ 2,06%	14,30	31,2%
THYAO	6,22	6,12	↑ 1,63%	9,30	49,5%
TKNSA	6,16	6,11	↑ 0,82%	8,60	39,6%
TUPRS	66,10	65,80	↑ 0,46%	88,00	33,1%

\* Model portföyümüzde yer alan şirketler, uzun vadeli temel analiz performansları dikkate alınarak seçilmiştir. Yatırım kararları bu perspektife göre değerlendirilmelidir.



Nispetiye Caddesi Akmerkez E-3 Blok Kat:4

Etiler / İstanbul

Tel: +90 (212) 317 69 00

Faks: +90 (212) 317 69 32

**UYARI NOTU:**

Bu e-posta mesajı ve ekleri gönderildiği kişi ya da kuruma özeldir ve gizlidir. Hiçbir şekilde üçüncü kişilere açıklanamaz ya da yayınlanamaz. Yetkili alıcılardan biri değilseniz, bu mesajın herhangi bir şekilde ifşa edilmesi, kullanılması, kopyalanması, yayılması veya mesajda yer alan hususlarla ilgili olarak herhangi bir işlem yapılmasının kesinlikle yasak olduğunu bildiririz. Eğer mesajın alıcısı veya alıcısına iletmekten sorumlu kişi değilseniz lütfen mesajı sisteminizden siliniz ve göndereni uyarınız. Gönderen ve Yatırım Finansman Menkul Değerler A.Ş., bu mesajın içerdiği bilgilerin doğruluğu, güncelliği ve eksiksiz olduğu konusunda bir garanti vermemektedir, içerik Yatırım Finansman Menkul Değerler A.Ş. tarafından her zaman değiştirilebilir. Bu e-posta yer alan bilgiler "Yatırım Finansman Menkul Değerler A.Ş." tarafından genel bilgilendirme amacı ile her türlü veri, yorum ve değerlendirmeler hazırlandığı tarih itibarıyla mevcut piyasa koşulları ve güvenilirliğine inanılan kaynaklara dayanılarak hazırlanmıştır. Bu kaynakların kullanılması nedeni ile ortaya çıkabilecek hatalardan Yatırım Finansman Menkul Değerler A.Ş. sorumlu değildir. Burada yer alan yatırım bilgi, yorum ve tavsiyeleri yatırım danışmanlığı kapsamında değildir. Yatırım danışmanlığı hizmeti, kişilerin risk ve getiri tercihleri dikkate alınarak kişiye özel sunulmaktadır. Burada yer alan ve hiçbir şekilde yönlendirici nitelikte olmayan içerik, yorum ve tavsiyeler ise genel nitelikte olup, yorum ve tavsiyede bulunanların kişisel görüşlerine dayanmaktadır. Bu tavsiyeler mali durumunuz ile risk ve getiri tercihlerinize uygun olmayabilir. Bu nedenle, sadece burada yer alan bilgilere dayanarak yatırım kararı verilmesi beklentilerinize uygun sonuçlar doğurmayabilir. Bu e-posta içeriğinde yer alan çeşitli bilgi ve görüşlere dayanarak yapılacak ileriye dönük yatırımlar ve ticari işlemlerin sonuçlarından ya da ortaya çıkabilecek zararlardan Yatırım Finansman Menkul Değerler A.Ş. sorumlu tutulamaz. Mesajın içeriğinden, iletilmesinden, alınmasından, saklanmasından, gizliliğinin korunamamasından, virüs içermesinden ve sisteminizde yaratabileceği zararlardan Yatırım Finansman Menkul Değerler A.Ş. sorumlu tutulamaz. Yatırım Finansman bu mesajın içeriği ve ekleri ile ilgili olarak hukuki açıdan herhangi bir sorumluluk kabul etmemektedir. Teşekkür ederiz.

Levent Durusoy	Koordinatör	levent.durusoy@yf.com.tr	+90 (212) 334 98 33
Hakan Tezcan	Koordinatör	hakan.tezcan@yf.com.tr	+90 (212) 317 68 16

**Araştırma Bölümü**

Zümrüt Can Ambarcı	Müdür	zumrut.ambarci@yf.com.tr	+90 (212) 334 98 35
Can Uz	Başekonomist	can.uz@yf.com.tr	+90 (212) 334 98 37

**Yatırım Danışmanlığı Bölümü**

Dr. Nuri Sevgen	Müdür	nuri.sevgen@yf.com.tr	+90 (212) 317 68 62
Göksel Tekiner	Müdür Yrd.	goksel.tekiner@yf.com.tr	+90 (212) 334 98 44
Kemal Ozan Sayın	Kıdemli Uzman	ozan.sayin@yf.com.tr	+90 (212) 334 98 70
Kamer Külek	Uzman Yrd.	kamer.kulek@yf.com.tr	+90 (212) 334 98 47

**Kurumsal Finansman Bölümü**

Pervin Bakankuş	Müdür	pervin.bakankus@yf.com.tr	+90 (212) 334 98 61
-----------------	-------	---------------------------	---------------------

**Varlık Yönetimi Bölümü**

İnciser Ünver	Müdür	inciser.deniz@yf.com.tr	+90 (212) 317 68 85
---------------	-------	-------------------------	---------------------

**Hizmet Noktalarımız**

Genel Müdürlük	+90 (212) 317 69 00	Merkez	+90 (212) 263 00 24
Antalya	+90 (242) 243 02 01	Ankara	+90 (312) 417 30 46
Bakırköy	+90 (212) 543 05 04	Ataşehir	+90 (216) 386 74 00
Fındıklı	+90 (212) 334 98 00	Bursa	+90 (224) 224 47 47
Çiftehavuzlar	+90 (216) 302 88 00	İzmir	+90 (232) 441 80 72
Samsun	+90 (362) 431 46 71		