



Günlük Bülten

Ajanda

1 Şubat Salı

TİM ihracat verileri
 ISO Ücretli geçim endeksi, Ocak
 Hazine ihalesi 644 gün sabit kuponlu, 7 yıl vadeli FRN
 Çin İmalat sanayi PMI endeksi, Ocak
 Almanya İmalat sanayi PMI endeksi,
 Almanya işsizlik oranı, Ocak
 Euro bölgesi işsizlik oranı, Aralık
 ABD inşaat harcamaları, Aralık
 ABD İSM imalat endeksi, Ocak

2 Şubat Çarşamba

Hazine itfasi 11.6myr TL
 Euro bölgesi ÜFE, Aralık
 ABD ADP özel sektör istihdam raporu

3 Şubat Perşembe

Yurtdışı yerleşik kişilerin mülkiyetinde menkul kıymetler 3.hafta
 TÜFE ve ÜFE, Ocak
 Euro bölgesi hizmet sektörü PMI endeksi
 Euro bölgesi perakende satışlar, Aralık
 Avrupa Merkez Bankası faiz kararı
 Trichet konuşuyor
 ABD haftalık işsizlik başvuruları
 ABD Tarım dışı verimlilik, 4Ç
 ABD fabrika siparişleri, Aralık
 Bermanke konuşuyor TSI 19:30

4 Şubat Cuma

TCMB aylık fiyat gelişmeleri raporu, Ocak
 ABD Tarımdışı istihdam

8 Şubat Pazartesi

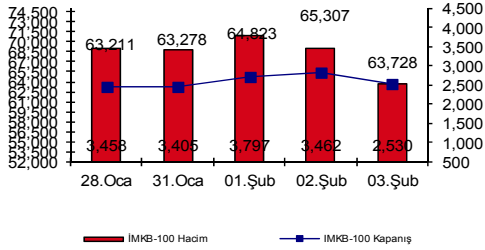
TTKOM, 4Ç10 sonuçları
 Sanayi Üretimi, Aralık
 Hazine Nakit Dengesi Gerçekleşmesi, Ocak
 MB 1. Beklenti Anketi, Şubat

Piyasa Beklentisi

Endeks kritik direncinin üzerinde iki gün üst üste kapanamadı
 Mısır'daki gösterilerin giderek şiddetlenmesi ve karışıklığın başta Yemen olmak üzere bölgedeki diğer ülkelere sıçrayacağı korkusu dün global tedirginliği artıran başlıca unsur olmaya devam etti. Brent petrolünün yeniden 103 doları test etmesi global gıda fiyatlarının da 1990 yılından itibaren en yüksek seviyesine çıkması riskli varlıklardan kaçışı hızlandırdı. Bu gelişmelerin hem gelişmekte olan hem de gelişmiş ülkelerdeki enflasyon beklentilerini körüklemesi global kredi piyasalarına olumsuz yansıdı. Diğer yandan Trichet'nin dünkü açıklamaları sonrası paritenin 1.365 seviyesinin altına gerilemesi içerde dolar kurunu yeniden 1.59 seviyelerinin üzerine taşıdı. Ayrıca yurt içinde açıklanan enflasyon verilerinin kısmen beklentilerden kötü gelmesi faiz oranlarının bir önceki zirvesi olan 8.30% seviyesini tekrar test etmesine neden oldu. Bu gelişmeler üzerine endeks üzerindeki satış baskısı hızla arttı ve destek olması beklenen seviyelerde tutunamadı. Dün görece fazla satılan Türk piyasalarında bugün zayıf açılıştan sonra kısmen toparlanma görülebileceğini düşünüyoruz. Endeksin 64.300 seviyesinin üzerinde bir kapanış yapması halinde ise önümüzdeki haftaya yansımalarının olumlu olacağını düşünüyoruz.

Piyasaları Etkileyen Gelişmeler

- **Yılın ilk ayında tüketici fiyat endeksi aylık %0,41 artarak, %0,3'lük piyasa beklentisinin üzerinde gerçekleşti.** Ana harcama grupları itibarıyla bakıldığında aylık bazda en yüksek artış %1,61 ile gıda ve alkolsüz içecekler grubunda yer aldı. TÜFE'deki artışın bir diğer kaynağı da %1,44'lük sıçramayla ulaştırma sektöründen geldi. Diğer taraftan Aralık ayında giyim ve ayakkabı fiyatlarında yaşanan düşüş, Ocak ayında hızlanarak %7,76'lık bir azalış kaydetti. Yıllık olarak bakıldığında ise TÜFE %4,90 seviyesini test etti. Üretici fiyatları tarafında ise aylık %2,36'lık bir artışla, %0,96 seviyesinde seyreden piyasa beklentileri oldukça geride bırakıldı. Yıllık rakam ise %10,80 ile 2008 yılının Aralık ayından beri gözlemlenen en yüksek noktaya ulaşıldı. Detaylara bakıldığında, ÜFE'deki sürpriz artışın arkasında aylık %9,48 ile ham petrol ve doğalgaz çıkarımı fiyatlarındaki yükseliş yer aldı. Tarım sektöründe ise ormancılık tarafında gözlemlenen aylık %20,5'lik fiyat artışı dikkat çekti.



En Çok Yükselen Hisseler

Hisse	Kapanış	Değişim (%)	Hacim (TL)
METYO	1.21	17.5%	988,793
MTEKS	3.17	16.5%	3,563,553
METUR	3.12	11.4%	7,230,342
CEYLN	1.52	10.1%	272,785
IBTYO	1.60	7.4%	845,352

En Çok Düşen Hisseler

Hisse	Kapanış	Değişim (%)	Hacim (TL)
MAALT	21.85	-10.6%	29,189,450
YYGYO	1.95	-9.7%	26,604,275
TRNSK	1.5	-9.6%	3,322,489
YKSGR	13.6	-8.1%	1,227,983
TKSYO	1.14	-8.1%	7,765

Bugün Piyasaların İzleyeceği Gelişmeler

- TCMB aylık fiyat gelişmeleri raporu, Ocak
- 15:30 ABD Tarımdışı İstihdam, bekl. 150K
- 15:30 ABD İşsizlik Oranı, bekl. %9.60
- 15:30 ABD Ortalama Saatlik Kazançlar (aylık), bekl. %0.20

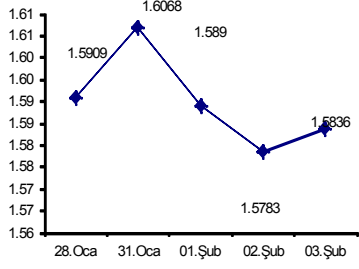
Hisse Senetleri Piyasa Verileri

Piyasa Özet Verileri

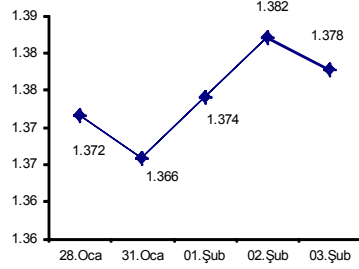
	Kapanış	Günlük	Ayb	3A	12A	Yılb
İMKB-100	63,728	-2.4%	0.7%	-7.1%	15.7%	-3.4%
İMKB-SINAI	52,322	-2.0%	0.1%	4.7%	26.2%	-0.3%
İMKB-MALİ	94,646	-2.8%	0.9%	-11.3%	14.8%	-5.0%
ISE Ort. İşl. Hacmi (TLmily)	2.6	3.15	1.94	1.72	1.34	
MSCI EM	1,133	-0.2%	1.3%	5.3%	19.0%	-1.6%
MSCI EMEA	382	-1.1%	2.3%	8.3%	17.0%	-2.4%
MSCI EUROPE	554	-1.3%	2.7%	13.6%	15.9%	4.7%
MSCI TURKEY	572	-3.7%	1.5%	-11.3%	5.4%	-8.5%
USD/YTL*	1.5760	0.3%	-1.4%	12%	6.9%	
EURO/YTL*	2.1711	0.0%	-0.6%	10%	5.2%	

	Kapanış	Önceki K.	Değ.
Eurobond-30	6.00%	5.96%	0.70%
Spread	244	248	-4
Benchmark Tahvil	8.25%	8.07%	2.23%
O/N	6.25%	6.25%	0.00

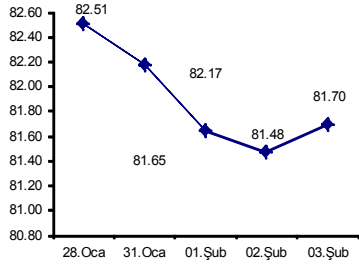
USD/TL



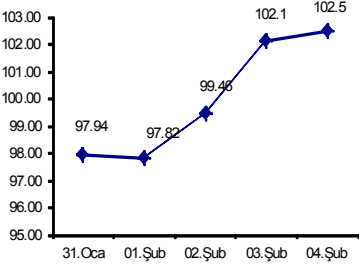
€/USD



USD/Yen



Petrol



Şirket ve Sektör Haberleri

- Berkosan Yatırım ve Tecrit Maddeleri Üretim ve Ticaret A.Ş.'ye ait birincil piyasada satışı tamamlanan paylar, bugünden itibaren 2,04 TL fiyat baz alınarak, "BRKSNY" kodu ile GİP'de işlemlere açılıyor. Payların 2010 yılı karından temettü alma hakkı bulunmuyor; paylar ilk kez 2011 yılı karından temettü alabileceklerdir.
- AKENR** : Akenerji yaptığı özel durum açıklamasında bazı ulusal basın-yayın organlarında CEZ hakkında yapılan spekülasyonların şirketin bilgisi dahilinde olmadığını ve bu yönde alınmış bir Yönetim Kurulu Kararı bulunmadığını açıkladı. **Yorum**: Hatırlanacağı üzere CEZ'in Türkiye'den çıkacağı söylentisi bir süredir devam etmektedir. Haber ilk olarak geçen Eylül ayında Mergermarkette yayınlanmış ve taraflarca yalanlanmıştı. Gene aynı sitede ve bazı Çek yayın kuruluşlarında yinelenmesi, bu defa bu çalışma için Deloit'un görevlendirilmiş olması gibi daha detaylı iddialar mevcut. Hatırlanacağı üzere CEZ 2008 yılında %37.4 hisse için yaklaşık 303 mn dolar ödeyerek Akenerji'ye ortak olmuş ve geçen yıl yapılan bedelli sermaye arttırımı sırasında da şirkete ek olara 78 mn dolar para koymuştu.
- KILERY** : Kiler Alışveriş, Kasım 2010'da imzaladığı hisse satın alma anlaşması kapsamında, Kiler Ankara'daki hissesini %47'den %95.92'ye yükseltti. 2005 yılında yerel perakende zinciri Canerler'in %47 hissesini alan Kiler, bu anlaşma ile Caner Ailesi'nin kalan %50 hissesini de almış oldu.
- İNDES**: İndeks Bilgisayar, Artım Bilişim'in çoğunluk paylarını satın alma konusunda görüşmelere başladığını duyurdu. Artım Bilişim Çözüm ve Dağıtım, HP, Fujitsu ve Dell marka yedek parça ürünlerinin dağıtımını gerçekleştirmektedir. Hatırlanacağı üzere, İndeks Bilgisayar, geçtiğimiz haftalarda da, satış sonrası teknik servis hizmeti veren Alkim Bilgisayar'ın çoğunluk hisselerini satın almak için görüşmelere başladıklarını duyurmuştu. İndeks Bilgisayar'ın 2010 9 ay itibarıyla 7.3 milyon TL net nakdi bulunmaktadır.

Uzun Vadeli Hisse Senedi Önerilerimiz

Hisse Senedi	Kapanış	Direnc	Destek	Günlük Getiri	Tarih	Ağırlık
TRKCM	3.29	3.70	3.24	-2.9%	08.12.2009	12.50%
AKSEN	5.10	5.26	4.98	-0.8%	01.09.2010	12.50%
AKENR	3.18	3.34	3.04	-0.6%	14.08.2009	12.50%
HALKB	12.90	13.30	11.80	-3.0%	14.08.2009	12.50%
ASYAB	2.78	3.00	2.70	-2.5%	26.04.2010	12.50%
TAVHL	7.04	7.64	7.00	-2.8%	18.10.2009	12.50%
TATKS	3.97	4.02	3.74	-0.7%	14.08.2009	12.50%
ASELS	7.78	8.28	7.50	-2.0%	11.10.2010	12.50%

**Global Piyasalar**

Uluslararası Endeksler	Son Değer	Günlük % Değ.
Dow Jones Industrial	12,062	0.17
Nasdaq Comb.Comp.Inx (Gecikmeli)	2,754	0.16
S&P 500 Index (CME)	1,307	0.24
Avrupa		
FTSE 100 (CS Comp)	5,983	-0.28
Dax Perf.Inx (Gecikmeli)	7,194	0.14
CAC 40 Index (Paris)(Gecikmeli)	4,037	-0.74
Asya		
Hang Seng (Honkong)	23,909	1.81
Nikei 225 (Tokyo)	10,548	1.12
China Shanghai Comp(GECIKMELI)	2,799	0.30
Latin Amerika		
Bovespa (BRAZIL)	66,765	0.11
Argentina Merval Index (ARGENTINA)	3,639	-0.05
Emtia- Parite		
EURUSD	1.36	0.04
USDJPY	81.60	-0.10
SUSD	1.60	1.33
SEURO	2.18	0.00
GOLD	1355.10	1.73
BRENT	102	0.15

*Yukarıda sarıya boyalı borsalar kapalıdır.

ABD borsaları yatırımcıların mağaza zincirlerinin satışlarını gösteren verinin güveni artırmasının ardından, perakende hisselerine yönelmeleriyle yükseldi. Mağazalardaki satışların Ocak'ta yüzde 4.8 arttığını gösteren verinin ardından Morgan Stanley perakende endeksi %2.8 yükseldi, bazı mağaza zincirlerinin hisseleri değer kazandı. Asya'da bugün Japonya'nın Nikkei endeksi çelik sektöründeki büyük birleşme haberinin ardından yükseldi. Perakende sektörüne ait verinin dışında ABD'de dün açıklanan ve beklenenden olumlu gelen işsizlik maaşı başvuruları ve ISM hizmetler PMI da ekonominin güç kazandığı görüşünü destekledi. Piyasaların gözü bugün de ABD'de açıklanacak tarım dışı istihdam ve işsizlik oranı verilerinde olacak. Reuters anketine katılan analistler tarım dışı istihdamda Ocak ayında 145,000 artış gerçekleşmesini, işsizlik oranının da yüzde 9.5 olmasını bekliyor. **(Reuters)**

TEKNİK BÜLTEN

İMKB 100 ENDEKSİ : 63.727 kapanış



Endeks 65.000 seviyesindeki kritik direncini oluşturan üst trend direncinin üzerinde iki gün üst üste kapanış yapamadı. İkinci seansta 65.000 seviyesi ile birlikte 200-günlük HO'nun geçtiği 64.600 seviyesinin de kırılması sonucu satış baskısı arttı ve kapanış itibarıyla son iki günlük yükselişin tamamı geri verilmiş oldu. Satış baskısının bugün devam etmesini beklemiyoruz. Ancak olası yükselişlerde 64.600 seviyesi artık yeniden direnç işlevi görecektir. Bununla birlikte kapanışın bugün 64.300 seviyelerine yakın olması halinde önümüzdeki haftaya yansımaları olumlu olacaktır. Satışların devam halinde ise

endeksin alt trend desteğinin geçtiği 62.200 seviyesi stop-loss konumundadır.

Destekler:63.000-62.200
Dirençler: 64.600-65.200

İMKB 30 ENDEKSİ : 78.169 kapanış



İMKB-100 endeksindeki görünüm aynen geçerli. 79.200 ve 80.000 direnç noktaları; 77.700 ve 77.400 ise destek noktaları.



Yatırım Finansman Menkul Değerler

Nispetiye Caddesi Akmerkez E-3 Blok Kat:4
Etiler / İstanbul

Tel: +90 (212) 317 69 00 Faks: +90 (212) 317 69 32 research@yfas.com.tr

Bu bültende yer alan yatırım bilgi, yorum ve tavsiyeleri yatırım danışmanlığı kapsamında değildir. Yatırım danışmanlığı hizmeti; aracı kurumlar, portföy yönetim şirketleri, mevduat kabul etmeyen bankalar ile müşteri arasında imzalanacak yatırım danışmanlığı sözleşmesi çerçevesinde sunulmaktadır. Burada yer alan yorum ve tavsiyeler, yorum ve tavsiyede bulunanların kişisel görüşlerine dayanmaktadır. Bu görüşlerin mali durumunuz ile risk ve getiri tercihlerinize uygun olmayabileceği dikkate alınmalıdır. Bu nedenle, sadece burada yer alan bilgilere dayanarak yatırım kararı verilmesi beklentilerinize uygun sonuçlar doğurmayabilir. Bu raporda yer alan veri, bilgi ve grafikler Yatırım Finansman Menkul Değerler A.Ş.'nin güvenilirliğine inandığı kaynaklardan alınmış ve/veya üretilmiştir. Ancak bilgi, veri ve grafiklerin doğruluğu bağımsız olarak teyit edilmemiş olup, Yatırım Finansman Menkul Değerler A.Ş. bilgilerin doğruluğu ve bütünlüğü konusunda garanti vermemekte ve gösterilen tüm özen ve dikkate rağmen doğabilecek veri ve analist değerlendirme, ayırma, kaydetme vb. hatalarından dolayı sorumluluk üstlenmemektedir. Raporda yapılan yorum, tahmin ve tavsiyeler Yatırım Finansman Menkul Değerler A.Ş. Araştırma Bölümü'ne ait olup, önceden belirtilmeden değişiklik yapma hakkı saklıdır. Bu rapor Yatırım Finansman Menkul Değerler A.Ş. müşterileri için genel bilgi vermek amacıyla hazırlanmış olduğundan, raporda yer alan yorum ve tavsiyelerin yatırımcıların alım satım kararlarını destekleyecek yeterlilikte olmayabileceği dikkate alınmalıdır. Bu bilgiler ışığında yapılan ve yapılacak olan ileriye dönük yatırımların sonuçlarından Şirketimiz hiçbir şekilde sorumlu tutulamaz. Bu bülten ve içinde yer alan bilgi ve yorumlar, Yatırım Finansman Menkul Değerler A.Ş.'den önceden yazılı izin alınmadan kısmen veya tamamen, üretilemez, dağıtılamaz, yayınlanamaz.

Emre Birkan Genel Müdür Yardımcısı emre.birkan@yfas.com.tr +90 (212) 317 69 00

Araştırma Bölümü (arastirma@yfas.com.tr)

Zümrüt Can Ambarcı Araştırma Müdürü zumrut.ambarci@yfas.com.tr +90 (212) 317 69 35
Levent Durusoy Başekonomist levent.durusoy@yfas.com.tr +90 (212) 317 69 33

Kurumsal Finansman (kurumsalfinansman@yfas.com.tr)

Pervin Bakankuş Müdür Yardımcısı pervin.bakankus@yfas.com.tr +90 (212) 317 68 70

Yurtiçi Türev Piyasaları

Cihan Aluç Müdür cihan.aluc@yfas.com.tr +90 (212) 317 68 32
Oya Altıngözlü Pekel Müdür Yardımcısı oya.pekel@yfas.com.tr +90 (212) 317 68 62

Şube/İrtibat Bürolarımız

İstanbul	Akmerkez	+90 (212) 317 69 00	Ankara - Kızılay	+90 (312) 417 30 46
	Merkez	+90 (212) 263 00 24	İzmir	+90 (232) 441 80 72
	Çiftelhavuzlar	+90 (216) 302 88 00	Samsun	+90 (362) 431 46 71
	Bakırköy	+90 (212) 543 05 04	Bursa	+90 (224) 224 47 47
	Kozyatağı	+90 (216) 386 74 00	Adana	+90 (322) 458 77 55
	TSKB (Acenta)	+90 (212) 334 50 50	Antalya	+90 (242) 243 02 01
			İzmit	+90 (262) 325 40 30