

**BIST-100 Endeksi:**

**BIST100** endeksi ilk seansı, %0,40 oranında düşüş ve 1.655 mln TL işlem hacmi ile 77.082 seviyesinden kapadı. İlk seansı bankacılık endeksi %0,60 düşüş, sanayi endeksi ise %0,18 oranında değer kazanımı ile tamamladı.

Günün ilk yarısında etkili olan satışlar ile 76.650'e kadar gerileyen endekste seans sonuna doğru tepki alımlarının etkili olduğunu görüyoruz. İkinci seansa alıcılı başlamasını beklediğimiz endekste 77.200'ün üzerinde tekrar çıkılması sonrasında alımlar ivme kazanabilir. Bu seviyenin üzerinde yaşanacak hareketlerde ise 77.900 seviyesi üst direnç olarak izlenebilir.

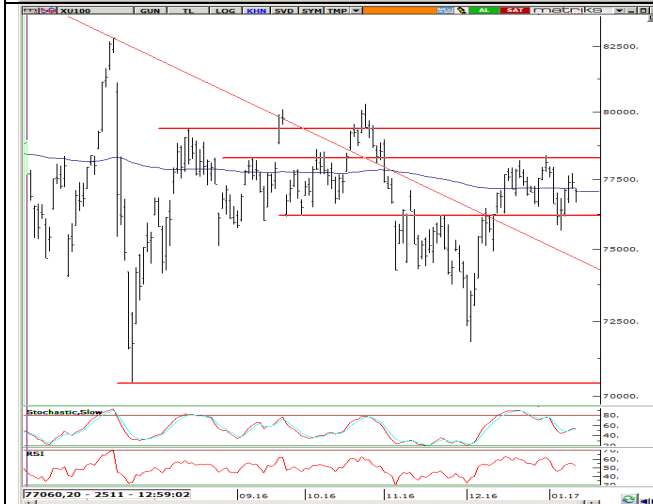
Endekste 76.500 seviyesi ise gün içi ilk destek konumunda olacaktır.

<b>Destekler</b>	<b>77.200</b>	<b>76.500</b>	<b>76.200</b>
------------------	---------------	---------------	---------------

<b>Dirençler</b>	<b>77.900</b>	<b>78.400</b>	<b>79.300</b>
------------------	---------------	---------------	---------------

**Bugün Açıklanacak Önemli Veriler**

23:30 Brezilya SELIC Faiz Kararı (Bekl: %13,25)

**VIOP-Endeks 30 Sözleşmesi:**

Güne satış baskısıyla başladıktan sonra 200-saatlik üssel ortalama seviyesi olan 94.300 altına hızlı şekilde gelen Şubat vadeli sözleşmede fiyatlamalar 94.200 – 94.400 bandında oluşuyor.

Sözleşmede, söz konusu ortalamanın altında kalındıkça toparlanma eğiliminin zayıf kalacağını söylemek mümkün. Kısa ve orta vadeli göstergelerin de aşağı yönlü konumu tepki ihtimalini zayıflatıyor. Bu nedenle 94.300 doğal desteği bu kez direnç olarak izlenecek. 93.600 desteğini ilk seviye olarak izleyeceğimiz sözleşmede uzun pozisyon tercihleri için 94.300 üzerinde kalınmalı.

<b>Destekler</b>	<b>93.600</b>	<b>92.200</b>	<b>91.800</b>
------------------	---------------	---------------	---------------

<b>Dirençler</b>	<b>95.200</b>	<b>95.600</b>	<b>95.900</b>
------------------	---------------	---------------	---------------

**VIOP Dolar Sözleşmesi:**

Güne alıcılı bir açılış yaparak başlayan Şubat Vadeli sözleşmede, ilerleyen saatlerde pozitif seyir hakim oldu ve 3.9100 seviyesi test edildi. Gün ortasına doğru 3.8950 – 3.8980 bandında işlem görüyor.

Günün ikinci yarısında, Şubat Vadeli Sözleşmede, kar realizasyonları görebiliriz. Saatlik grafiklerde, 3.8820 seviyesi olası geri çekilmelerde önemli bir destek konumunda. Yükselişlerde ise 3.9100 seviyesini direnç noktası olarak takip edeceğiz.

<b>Destekler</b>	<b>3.8820</b>	<b>3.8700</b>	<b>3.8600</b>
------------------	---------------	---------------	---------------

<b>Dirençler</b>	<b>3.9100</b>	<b>3.9200</b>	<b>3.9300</b>
------------------	---------------	---------------	---------------

**Yatırım Finansman Menkul Değerler**

Meclis-i Mebusan Cad. 81 Fındıklı 34427 Beyoğlu/İstanbul

Tel: +90 (212) 317 69 00 Faks: +90 (212) 282 15 50 - 51

Bu e-posta mesajı ve ekleri gönderildiği kişi ya da kuruma özeldir ve gizlidir. Hiçbir şekilde üçüncü kişilere açıklanamaz ya da yayımlanamaz. Yetkili alıcılardan biri değilseniz, bu mesajın herhangi bir şekilde ifşa edilmesi, kullanılması, kopyalanması, yayılması veya mesajda yer alan hususlarla ilgili olarak herhangi bir işlem yapılmasının kesinlikle yasak olduğunu bildiririz. Eğer mesajın alıcısı veya alıcısına iletmekten sorumlu kişi değilseniz lütfen mesajı sisteminizden siliniz ve göndereni uyarınız. Gönderen ve Yatırım Finansman Menkul Değerler A.Ş., bu mesajın içerdiği bilgilerin doğruluğu, güncelliği ve eksiksiz olduğu konusunda bir garanti vermemektedir, içerik Yatırım Finansman Menkul Değerler A.Ş. tarafından her zaman değiştirilebilir. Bu e-posta yer alan bilgiler "Yatırım Finansman Menkul Değerler A.Ş." tarafından genel bilgilendirme amacı ile her türlü veri, yorum ve değerlendirmeler hazırlandığı tarih itibarıyla mevcut piyasa koşulları ve güvenilirliğine inanılan kaynaklara dayanılarak hazırlanmıştır. Bu kaynakların kullanılması nedeni ile ortaya çıkabilecek hatalardan Yatırım Finansman Menkul Değerler A.Ş. sorumlu değildir. Burada yer alan yatırım bilgi, yorum ve tavsiyeleri yatırım danışmanlığı kapsamında değildir. Yatırım danışmanlığı hizmeti, kişilerin risk ve getiri tercihleri dikkate alınarak kişiye özel sunulmaktadır. Burada yer alan ve hiçbir şekilde yönlendirici nitelikte olmayan içerik, yorum ve tavsiyeler ise genel nitelikte olup, yorum ve tavsiyede bulunanların kişisel görüşlerine dayanmaktadır. Bu tavsiyeler mali durumunuz ile risk ve getiri tercihlerinize uygun olmayabilir. Bu nedenle, sadece burada yer alan bilgilere dayanarak yatırım kararı verilmesi beklentilerinize uygun sonuçlar doğurmayabilir. Bu e-posta içeriğinde yer alan çeşitli bilgi ve görüşlere dayanılarak yapılacak ileriye dönük yatırımlar ve ticari işlemlerin sonuçlarından ya da ortaya çıkabilecek zararlardan Yatırım Finansman Menkul Değerler A.Ş. sorumlu tutulamaz. Mesajın içeriğinden, iletilmesinden, alınmasından, saklanmasından, gizliliğinin korunamamasından, virüs içermesinden ve sisteminizde yaratabileceği zararlardan Yatırım Finansman Menkul Değerler A.Ş. sorumlu tutulamaz. Yatırım Finansman bu mesajın içeriği ve ekleri ile ilgili olarak hukuki açıdan herhangi bir sorumluluk kabul etmemektedir. Teşekkür ederiz.

Levent Durusoy	Koordinatör	levent.durusoy@yf.com.tr	+90 (212) 334 98 33
Hakan Tezcan	Koordinatör	hakan.tezcan@yf.com.tr	+90 (212) 317 68 16

**Araştırma Bölümü**

Mehmet Akif Daşiran	Vekil Müdür	akif.dasiran@yf.com.tr	+90 (212) 334 98 39
Can Uz	Başekonomist	can.uz@yf.com.tr	+90 (212) 334 98 37

**Yatırım Danışmanlığı Birimi**

Göksel Tekiner	Müdür Yrd.	goksel.tekiner@yf.com.tr	+90 (212) 334 98 44
Kemal Ozan Sayın	Kıdemli Uzman	ozan.sayin@yf.com.tr	+90 (212) 334 98 70
Kamer Külek	Uzman Yrd.	kamer.kulek@yf.com.tr	+90 (212) 334 98 47

**Kurumsal Finansman Bölümü**

Pervin Bakankuş	Müdür	pervin.bakankus@yf.com.tr	+90 (212) 334 98 61
-----------------	-------	---------------------------	---------------------

**Hizmet Noktalarımız**

Genel Müdürlük	+90 (212) 317 69 00	Merkez	+90 (212) 263 00 24
Antalya	+90 (242) 243 02 01	Ankara	+90 (312) 417 30 46
Bakırköy	+90 (212) 543 05 04	Fındıklı	+90 (212) 334 98 00
Bursa	+90 (224) 224 47 47	Çiftelavuzlar	+90 (216) 302 88 00
İzmir	+90 (232) 441 80 72	Samsun	+90 (362) 431 46 71