**BIST-100 Endeksi:**

BIST100 endeksi ilk seansı, %0,09 oranında düşüş ve 1.725 mln TL işlem hacmi ile 77.327 seviyesinden kapadı. İlk seansı bankacılık endeksi %0,22 düşüş, sanayi endeksi ise %0,32 oranında değer kazanımı ile tamamladı.

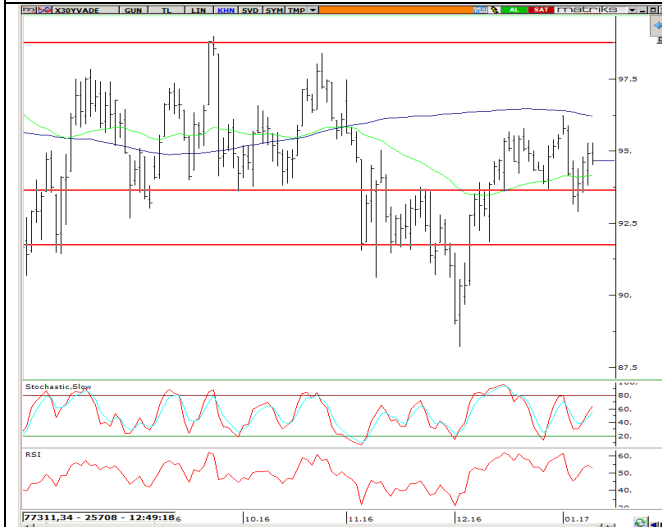
Günün ilk yarısında dalgalı bir seyir izleyen endekste 77.200 desteğinin üzerinde tutunma çabası sürüyor. Saatlik grafiklerde görülen güç kaybı bu desteğinin kırılma olasılığını artırıyor. 77.200'ün altında gevşeme eğiliminin hız kazanabilir. Bu nedenle gün içi pozisyonları bu desteğin altında azaltmak yararlı olacaktır. Yaşanabilecek geri çekilmelerde ise 76.500 alt destek konumunda olacaktır.

Endekste 77.900 ise gün içi ilk direnç seviyesi olarak izlenebilir.

Destekler	77.200	76.500	76.200
Dirençler	77.900	78.400	79.300

Bugün Açıklanacak Önemli Veriler

14:00 ABD NFIB İş Dünyası İyims.End. Ara. (B: 99,5)
18:00 ABD Toptan Stoklar – Aylık Kas.-Nihai (B: %0,9)
18:00 ABD JOLTS İş İmkanları Kas. (Ö: 5.53 mlr)

**VIOP-Endeks 30 Sözleşmesi:**

Dolardaki sert yükselişe rağmen dalgalı seyreden sözleşme, gün ortası itibarıyla hafif bir değer kaybıyla 94.500 – 94.800 bandında işlem görüyor.

200- saatlik üssel ortalama üzerinde tutunma çabasını sürdüren sözleşmenin saatlik grafiklerinde "Golden-Cross" (50-saatlik ortalamanın 200-saatliği yukarı yönlü kesmesi) formasyonu belirginleşmeye devam ediyor. Ancak saatlik göstergelerde benzer bir toparlanma eğilimi göremiyoruz. Bu nedenle günün kalanında, daha zayıf değişimler ile yön bulma çabasının devamını görebiliriz. Bu noktada doğal destek konumundaki 94.300'ün önemi her geçen gün daha da artıyor. Bu destek üzerinde tutundukça pozisyonların korunabileceğini düşündüğümüz sözleşmede, 94.300 altında ise belirgin bir düşüş olacağından "KISA" pozisyonlar tercih edilmeli.

Destekler	94.300	93.600	92.200
Dirençler	95.200	95.600	95.900

**VIOP Dolar Sözleşmesi:**

Güne alıcılı bir açılış yaparak başlayan Şubat Vadeli sözleşmede, ilerleyen saatlerde pozitif seyir hakim oldu ve 3.8240 seviyesi test edildi. Gün ortasına doğru 3.8200 – 3.8230 bandında işlem görüyor.

Günün ikinci yarısında, Şubat Vadeli Sözleşmede, pozitif seyrin devamını görebiliriz. Saatlik grafiklerde, 3.8000 seviyesi olası geri çekilmelerde önemli bir destek konumunda. Yükselişlerde ise 3.8300 seviyesini direnç noktası olarak takip edeceğiz.

Destekler	3.8000	3.7750	3.7500
Dirençler	3.8300	3.8400	3.8500

**Yatırım Finansman Menkul Değerler**

Meclis-i Mebusan Cad. 81 Fındıklı 34427 Beyoğlu/İstanbul

Tel: +90 (212) 317 69 00 Faks: +90 (212) 282 15 50 - 51

Bu e-posta mesajı ve ekleri gönderildiği kişi ya da kuruma özeldir ve gizlidir. Hiçbir şekilde üçüncü kişilere açıklanamaz ya da yayımlanamaz. Yetkili alıcılardan biri değilseniz, bu mesajın herhangi bir şekilde ifşa edilmesi, kullanılması, kopyalanması, yayılması veya mesajda yer alan hususlarla ilgili olarak herhangi bir işlem yapılmasının kesinlikle yasak olduğunu bildiririz. Eğer mesajın alıcısı veya alıcısına iletmekten sorumlu kişi değilseniz lütfen mesajı sisteminizden siliniz ve göndereni uyarınız. Gönderen ve Yatırım Finansman Menkul Değerler A.Ş., bu mesajın içerdiği bilgilerin doğruluğu, güncelliği ve eksiksiz olduğu konusunda bir garanti vermemektedir, içerik Yatırım Finansman Menkul Değerler A.Ş. tarafından her zaman değiştirilebilir. Bu e-posta yer alan bilgiler "Yatırım Finansman Menkul Değerler A.Ş." tarafından genel bilgilendirme amacı ile her türlü veri, yorum ve değerlendirmeler hazırlandığı tarih itibarıyla mevcut piyasa koşulları ve güvenilirliğine inanılan kaynaklara dayanılarak hazırlanmıştır. Bu kaynakların kullanılması nedeni ile ortaya çıkabilecek hatalardan Yatırım Finansman Menkul Değerler A.Ş. sorumlu değildir. Burada yer alan yatırım bilgi, yorum ve tavsiyeleri yatırım danışmanlığı kapsamında değildir. Yatırım danışmanlığı hizmeti, kişilerin risk ve getiri tercihleri dikkate alınarak kişiye özel sunulmaktadır. Burada yer alan ve hiçbir şekilde yönlendirici nitelikte olmayan içerik, yorum ve tavsiyeler ise genel nitelikte olup, yorum ve tavsiyede bulunanların kişisel görüşlerine dayanmaktadır. Bu tavsiyeler mali durumunuz ile risk ve getiri tercihlerinize uygun olmayabilir. Bu nedenle, sadece burada yer alan bilgilere dayanarak yatırım kararı verilmesi beklentilerinize uygun sonuçlar doğurmayabilir. Bu e-posta içeriğinde yer alan çeşitli bilgi ve görüşlere dayanılarak yapılacak ileriye dönük yatırımlar ve ticari işlemlerin sonuçlarından ya da ortaya çıkabilecek zararlardan Yatırım Finansman Menkul Değerler A.Ş. sorumlu tutulamaz. Mesajın içeriğinden, iletilmesinden, alınmasından, saklanmasından, gizliliğinin korunamamasından, virüs içermesinden ve sisteminizde yaratabileceği zararlardan Yatırım Finansman Menkul Değerler A.Ş. sorumlu tutulamaz. Yatırım Finansman bu mesajın içeriği ve ekleri ile ilgili olarak hukuki açıdan herhangi bir sorumluluk kabul etmemektedir. Teşekkür ederiz.

Levent Durusoy	Koordinatör	levent.durusoy@yf.com.tr	+90 (212) 334 98 33
Hakan Tezcan	Koordinatör	hakan.tezcan@yf.com.tr	+90 (212) 317 68 16

Araştırma Bölümü

Mehmet Akif Daşiran	Vekil Müdür	akif.dasiran@yf.com.tr	+90 (212) 334 98 39
Can Uz	Başekonomist	can.uz@yf.com.tr	+90 (212) 334 98 37

Yatırım Danışmanlığı Birimi

Göksel Tekiner	Müdür Yrd.	goksel.tekiner@yf.com.tr	+90 (212) 334 98 44
Kemal Ozan Sayın	Kıdemli Uzman	ozan.sayin@yf.com.tr	+90 (212) 334 98 70
Kamer Külek	Uzman Yrd.	kamer.kulek@yf.com.tr	+90 (212) 334 98 47

Kurumsal Finansman Bölümü

Pervin Bakankuş	Müdür	pervin.bakankus@yf.com.tr	+90 (212) 334 98 61
-----------------	-------	---------------------------	---------------------

Hizmet Noktalarımız

Genel Müdürlük	+90 (212) 317 69 00	Merkez	+90 (212) 263 00 24
Antalya	+90 (242) 243 02 01	Ankara	+90 (312) 417 30 46
Bakırköy	+90 (212) 543 05 04	Fındıklı	+90 (212) 334 98 00
Bursa	+90 (224) 224 47 47	Çiftelavuzlar	+90 (216) 302 88 00
İzmir	+90 (232) 441 80 72	Samsun	+90 (362) 431 46 71