

## Yurt Dışı Piyasalar Bülteni

**16.01.2025**

### Küresel Piyasalarda Neler Oluyor?

#### Gündem Masası

✓ Küresel piyasaların odağında kuvvetli istihdam rakamlarının ardından ABD Aralık enflasyon verileri yer alırken endeksler yön tayini için veri öncesinde temkinli bir momentum izledi. Veri manşette beklentilerle uyumlu olarak gelirken enerji kalemi manşette ana itici güç oldu. Barınma kaleminde ılımlı geri çekilme görsek de kuvvetlilik sürüyor. Öte yandan %2,9 ile son beş ayın en yüksek seviyesine ulaşan yıllık okumada enflasyonda katılığın sürdüğü belirtilebilir. Güçlü istihdam ve zayıflığa işaret etmeyen enflasyon verisi ile Fed'e ilişkin beklentilerde 28 - 29 Ocak toplantısına ilişkin değişim bulunmuyor. Yıl için ise Ekim'de faiz indirimi tahmini Haziran'a çekilmiş durumda. Beklentilerle uyumlu bir verinin ardından küresel piyasalarda risk iştahı artarken S&P 500 ana desteklerinden tepki ile 50 günlük ortalamasının hemen altında kapanış gerçekleştirdi. 5,900 üzerinde bir S&P 500'ü risk iştahı açısından pozitif değerlendiriyoruz. ABD vadeli bu sabah ihtiyatlı seyrediyor. Dünkü sert alımların ardından bugün denge arayışı öne çıkabilir. Asya Pasifik endeksleri dengeli seyrediyor. İsrail ve Gazze arasındaki ateşkesin ardından petrol piyasaları ikinci günde de pozitif seyrediyor.

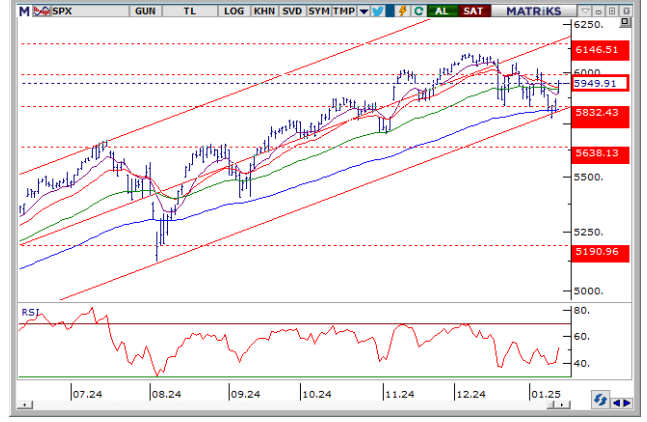
✓ Günün geri kalanında, ECB 15:30'da 11-12 Aralık faiz toplantısı tutanaklarını yayımlayacak. ABD perakende satış aralık verisi 16:30'da açıklanacak. Aynı saatte 11 Ocak haftasına ilişkin işsizlik maaşı başvuruları yayımlanacak. Bank of America ve Morgan Stanley bilanço açıklayacak. Sabah saatlerinde Avrupa'da yoğun veri akışı takip edildi. Almanya TÜFE Enflasyonu Aralık Nihai verisi aylıkta %0.50 yıllıkta %2.60 olarak okundu. Konsensüs beklenti Aylıkta %0.40 olarak okunması yönüyle yıllık tarafta %2.60 olarak bekleniyordu. Genel olarak baktığımızda yıllık tarafta beklentileri karşılayan bir veri gördük. İngiltere tarafında ise büyüme verilerini aldık Kasım yıllıkta %1.3 olan konsensüs beklentiye kıyasla %1.00 olarak gerçekleşti. Sanayi üretimi ise İngiltere'de Kasımda aylık %0.40 daraldı.

	Son	Günlük Fark (%)	30 Gün Fark (%)	Yıl Başı Fark (%)
<b>Borsa Endeksleri</b>				
S&P500	5949.91	1.83	-1.66	1.16
DJI	43221.55	1.65	-0.53	1.59
Nasdaq	19511.23	2.45	-2.97	1.04
DAX	20574.68	1.50	1.62	3.34
FTSE	8301.13	1.21	1.29	1.57
Nikkei	38572.60	0.33	-2.01	-3.31
SHCOMP	3236.03	0.28	-3.73	-3.45
<b>Emtia Piyasaları</b>				
Ons Altın	2699.62	0.12	2.11	2.91
Brent	81.05	-0.68	11.01	8.51
WTI	78.66	-0.61	12.79	9.93
Bakır	4.40	0.50	7.21	10.26
Gümüş	30.76	0.18	0.82	6.46
<b>Gelişmiş Ülke Para Birimleri</b>				
EURUSD	1.0298	0.02	-1.82	-0.59
GBPUSD	1.2217	-0.21	-3.87	-2.38
USDCHF	0.9114	-0.13	2.08	0.41
USDCAD	1.4363	0.24	0.36	-0.21
AUDUSD	0.6219	-0.17	-1.83	0.55
NZDUSD	0.5611	-0.15	-2.45	0.29
USDCNH	7.3468	-0.02	0.82	0.17
<b>Gelişen Ülke Para Birimleri</b>				
USDRUB	102.7600	0.06	-1.24	-9.46
USDMXN	20.5200	0.30	1.66	-1.67
USDZAR	18.7925	0.20	3.82	-0.56
USDBRL	6.0133	0.01	-1.56	-10.82
<b>ABD ve Almanya Tahvil Faizleri</b>				
ABD 10Y	4.65	-0.00	0.26	1.70
Almanya 10Y	2.53	-0.09	0.30	6.96
ABD 2Y	4.29	0.03	0.04	0.96
Almanya 2Y	2.25	-0.07	0.20	7.86

## Endekslerde Son Durum

### ✓ S&P 500 – 6,050 Ana Direnç Konumunda

ABD'de açıklanan enflasyon verisi öncesinde bir süredir altınız çizdiğimiz 5,832 (Kasım gap'i ve ikili dip seviyesi) üzerinde tepki alımı gördüğümüz endekste, veri sonrasında kısa vadeli ortalamaları üzerinde tutunma isteği gördük. 50 günlük üssel ortalamasının hemen altında kapanış alan endekste 5,832 – 6,050 bandına oturmuş bir dar bant hareketi gördüğümüzü belirtebiliriz. ABD vadelilerinde yatay bir momentum izleniyor. 5,900 – 6,000 bandına geri dönüş gördüğümüz endekste 6,050 direncini izliyor olacağız. 5,900 altında 5,832 - 5,815 - 5,775 sıralı destekleri izlenebilir. VIX endeksinde 16,10 – 16,40 bandında risk iştahını destekleyen bir ivme mevcut.



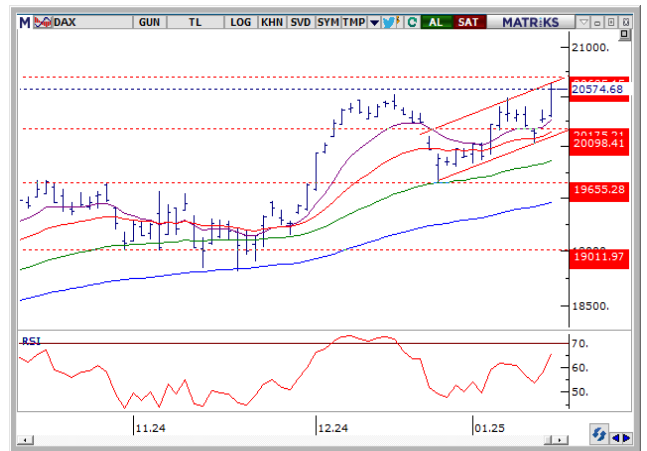
### ✓ NASDAQ – Kuvvetli Banka ve Enflasyon Verileri Endeksi Sert Yükseltti

Nasdaq Bileşik Endeksi %2,5 artışla son iki ayın en iyi seansını geride bıraktı. ABD Tüketici Fiyat Endeksi (TÜFE) verileri genel enflasyonda bir miktar artışa işaret ederken; ancak enflasyonun ana eğiliminde çekirdek tarafta bir yavaşlama gözlemlendi. Büyük ABD bankalarından gelen güçlü kar raporları piyasadaki olumlu havanın oluşmasına katkıda bulunarak endekslerin yükselmesine neden oldu. Düşen kanaldaki endekste 19350 – 19000 – 18800 \$ seviyeleri destek, 19600 – 19800 – 20000 \$ seviyeleri ise direnç olarak takip edilmekte.



### ✓ DAX – Almanya Enflasyonunda Beklenti Üstü Okuma Vadelielerde Pozitif Fiyatlama

Almanya'da Aralık ayı enflasyonu yıllıkta Kasım ayında kaydedilen %2,2'den %2,6'ya yükseldi. Verinin çekirdek tarafta beklenti ile uyumlu gelmesinin ardından vadeli endeksler pozitif bölgede açılışa işaret ediyor. Kısa vadeli ortalamaları üzerinde yükselen trende dönüş görülen endekste ABD'de açıklanan TÜFE enflasyonunun ardından son bir ayın en iyi günlük performansı kaydedildi. Yükselen trend kanalı üst bant seviyesi (20.695) ana direnç konumunu koruyor. Endekste gün içi ara direnç olarak takip ettiğimiz 20,460 – 20,520 bölgesi üzerinde kapanışı pozitif değerlendiriyoruz. 20,520 altında olası kar realizasyonlarında 20,460 – 20,390 bandına geri çekilme görebiliriz.



## Emtia Piyasalarında Son Durum

### ✓ Ons Altın – İsrail Ateşkesi ve Verilerle Dolarda Sınırlı Geri Çekilme

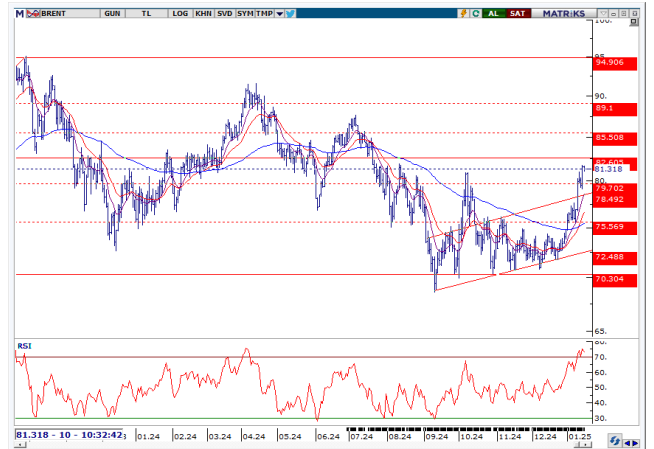
Ons altın Asya seansında tüketici enflasyonu verilerinin bu yıl faiz oranlarının düşeceği yönündeki beklentileri teşvik etmesiyle dolar ve Hazine getirilerindeki düşüşün ardından bir ayın en yüksek seviyesine yükseldi. Sarı metal Aralık ayının başından bu yana ilk kez ons başına 2.700 doların üzerine çıkmanın eşiğine geldi. Ancak İsrail ve Hamas'ın ABD aracılı ateşkesi imzalamasının ardından, güvenli liman talebinin azalması nedeniyle altının kazanımı sınırlı kaldı. Başkan seçilen Donald Trump'ın pazartesi günkü koltuğa oturmasının öncesindeki belirsizlik, ABD'den daha fazla ekonomik işaret beklentisi de dolardaki kayıpları sınırladı. Yatay kanalda hareketine devam eden altında destek – direnç seviyeleri olası düşüşlerde 2670 – 2650 – 2620 \$ seviyeleri destek olarak öne çıkarken, 2700 – 2720 \$ seviyeleri ise olası yükselişlerde direnç olarak izlenmekte.

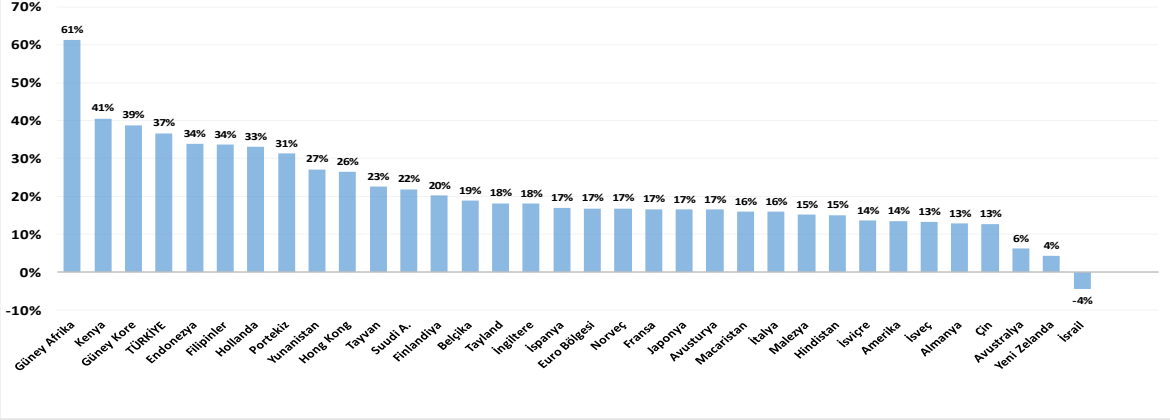
### ✓ Ons Gümüş – Altın/Gümüş Rasyosunda Düşen Kanal

Kuvvetli gelen ABD enflasyon verisiyle faiz oranlarının düşeceği yönünde beklentilerini artmasıyla veri sonrasında zayıflayan dolar kıymetli metal ilgisine pozitif yönde katkıda bulundu. Bu sebeple gümüşteki yükseliş aynı zamanda kuvvetlenen Asya piyasalarından da destek buldu. Düşen kanaldaki rasyonun da desteğiyle gümüş sert yükseldi. Destek – direnç seviyelerindeyse 30.40 – 30.20 – 30.00 \$ seviyeleri destek, 31.00 – 31.40 \$ seviyeleri direnç olarak izlenmekte.

### ✓ Brent Petrol – Gazze'de Ateşkes

Gazze'de 15 ayın ardından ateşkes sağlanırken ABD'de açıklanan resmi stok verileri arza ilişkin endişelerle düşüş yönlü işlemleri dengeledi. Resmi verilere göre stoklar Nisan 2022 sonrasında en düşük seviyeye geriledi ve 2 milyon varil düşüş kaydetti. 80.00 \$/varil üzerinde gün içi direnç olarak izlediğimiz 81.25 – 82.60 bandında ivmesini koruyan Brent petrol aşırı alım bölgesinden ılımlı geri çekilme ile yeni güne başlıyor. 80.50 – 80.00 bandında dengelenme ile dolar cinsinden petrole olan talep devam edebilir.



**Analist hedeflerine göre ülke borsalarının 12 aylık getiri potansiyelleri (% , lokal pb)**


Kaynak: Bloomberg, Yatırım Finansman Strateji ve Yatırım Danışmanlığı

## Ekonomik Veri Takvimi

13 Ocak 2025 Pazartesi				
Saat	Ülke	Açıklanacak Veri	Beklenti	Önceki
14:00	Çin	Yeni Krediler	890 mlr	580 mlr
14 Ocak 2025 Salı				
Saat	Ülke	Açıklanacak Veri	Beklenti	Önceki
16:30	ABD	ÜFE - Aylık Ara.	0.30%	0.40%
16:30	ABD	ÜFE - Yıllık Ara.		3.00%
16:30	ABD	Çekirdek ÜFE - Yıllık Ara.		3.40%
16:55	ABD	Kırmızı Kitap		
15 Ocak 2025 Çarşamba				
Saat	Ülke	Açıklanacak Veri	Beklenti	Önceki
10:00	İngiltere	TÜFE - Aylık Ara.	0.40%	0.10%
10:00	İngiltere	TÜFE - Yıllık Ara.	2.70%	2.60%
10:00	İngiltere	Çekirdek TÜFE - Yıllık Ara.	3.40%	3.50%
10:00	İngiltere	ÜFE - Yıllık Ara.	0.00%	-0.60%
12:00	Almanya	GSYH Büyüme - Yıllık	-0.20%	-0.30%
13:00	Euro B.	Sanayi Üretimi - Yıllık Kas.	-1.80%	-1.20%
16:30	ABD	NY Fed İmalat Endeksi Oca.	-2.00	0.20
16:30	ABD	TÜFE - Aylık Ara.	0.30%	0.30%
16:30	ABD	TÜFE - Yıllık Ara.	2.90%	2.70%
16:30	ABD	Çekirdek TÜFE - Yıllık Ara.	3.30%	3.30%
18:00	ABD	FOMC Üyesi Kashkari'nin Konuşması		
16 Ocak 2025 Perşembe				
Saat	Ülke	Açıklanacak Veri	Beklenti	Önceki
10:00	Almanya	TÜFE - Yıllık Ara.-Nihai	2.60%	2.60%
10:00	Almanya	TÜFE - Aylık Ara.-Nihai	0.40%	0.40%
10:00	İngiltere	GSYİH (Aylık) Kas.		-0.10%
10:00	İngiltere	GSYİH (Yıllık) Kas.		1.30%
10:00	İngiltere	Sanayi Üretimi - Aylık Kas.	0.00%	-0.60%
10:00	İngiltere	İmalat Sanayi Üretimi - Aylık Kas.	-0.30%	-0.60%
13:00	Euro B.	Dış Ticaret Dengesi Kas.		6.8 mlr
15:30	Euro B.	ECB Toplantı Tutanaqları		
16:30	ABD	Perakende Satışlar - Aylık Ara.	0.50%	0.70%
16:30	ABD	Haftalık İşsizlik Maaşı Başvuruları		201 bin
17 Ocak 2025 Cuma				
Saat	Ülke	Açıklanacak Veri	Beklenti	Önceki
13:00	Euro B.	TÜFE - Yıllık Ara.-Nihai	2.40%	2.40%
13:00	Euro B.	TÜFE - Aylık Ara.-Nihai	0.40%	0.40%
13:00	Euro B.	Çekirdek TÜFE - Yıllık Ara.-Nihai	2.70%	2.70%
17:15	ABD	Sanayi Üretimi - Aylık Ara.	0.30%	-0.10%

\* Kaynak: Bloomberg

## Yatırım Finansman Menkul Değerler

Meclis-i Mebusan Cad. 81 Fındıklı 34427 Beyoğlu / İstanbul

Tel: +90 (212) 317 69 00

Faks: +90 (212) 282 15 50 - 51

### **UYARI NOTU:**

Bu e-posta mesajı ve ekleri gönderildiği kişi ya da kuruma özeldir ve gizlidir. Hiçbir şekilde üçüncü kişilere açıklanamaz ya da yayınlanamaz. Yetkili alıcılardan biri değilseniz, bu mesajın herhangi bir şekilde ifşa edilmesi, kullanılması, kopyalanması, yayılması veya mesajda yer alan hususlarla ilgili olarak herhangi bir işlem yapılmasının kesinlikle yasak olduğunu bildiririz. Eğer mesajın alıcısı veya alıcısına iletmekten sorumlu kişi değilseniz lütfen mesajı sisteminizden siliniz ve göndereni uyarınız. Gönderen ve Yatırım Finansman Menkul Değerler A.Ş., bu mesajın içerdiği bilgilerin doğruluğu, güncelliği ve eksiksiz olduğu konusunda bir garanti vermemektedir, içerik Yatırım Finansman Menkul Değerler A.Ş. tarafından her zaman değiştirilebilir. Bu e-posta yer alan bilgiler "Yatırım Finansman Menkul Değerler A.Ş." tarafından genel bilgilendirme amacı ile her türlü veri, yorum ve değerlendirmeler hazırlandığı tarih itibarıyla mevcut piyasa koşulları ve güvenilirliğine inanılan kaynaklara dayanılarak hazırlanmıştır. Bu kaynakların kullanılması nedeni ile ortaya çıkabilecek hatalardan Yatırım Finansman Menkul Değerler A.Ş. sorumlu değildir. Burada yer alan yatırım bilgi, yorum ve tavsiyeleri yatırım danışmanlığı kapsamında değildir. Yatırım danışmanlığı hizmeti, kişilerin risk ve getiri tercihleri dikkate alınarak kişiye özel sunulmaktadır. Burada yer alan ve hiçbir şekilde yönlendirici nitelikte olmayan içerik, yorum ve tavsiyeler ise genel nitelikte olup, yorum ve tavsiyede bulunanların kişisel görüşlerine dayanmaktadır. Bu tavsiyeler mali durumunuz ile risk ve getiri tercihlerinize uygun olmayabilir. Bu nedenle, sadece burada yer alan bilgilere dayanılarak yatırım kararı verilmesi beklentilerinize uygun sonuçlar doğurmayabilir. Bu e-posta içeriğinde yer alan çeşitli bilgi ve görüşlere dayanılarak yapılacak ileriye dönük yatırımlar ve ticari işlemlerin sonuçlarından ya da ortaya çıkabilecek zararlardan Yatırım Finansman Menkul Değerler A.Ş. sorumlu tutulamaz. Mesajın içeriğinden, iletilmesinden, alınmasından, saklanmasından, gizliliğinin korunamamasından, virüs içermesinden ve sisteminizde yaratabileceği zararlardan Yatırım Finansman Menkul Değerler A.Ş. sorumlu tutulamaz. Yatırım Finansman bu mesajın içeriği ve ekleri ile ilgili olarak hukuki açıdan herhangi bir sorumluluk kabul etmemektedir.

## Strateji ve Yatırım Danışmanlığı Müdürlüğü

yatirimdanismanligi@yf.com.tr

+90 (212) 334 98 38

### Hizmet Noktalarımız

Genel Müdürlük	+90 (212) 317 69 00	Merkez	+90 (212) 334 98 00
Antalya	+90 (242) 243 02 01	Ankara	+90 (312) 417 30 46
Bodrum	+90 (252) 999 14 04	Bursa	+90 (224) 224 47 47
Caddebostan	+90 (216) 302 88 00	Denizli	+90 (258) 999 19 75
İzmir	+90 (232) 441 80 72	Samsun	+90 (362) 431 46 71
Ulus	+90 (212) 263 00 24	Çorlu	+90 (282) 888 96 50