

Yurt Dışı Piyasalar Bülteni

15.01.2025

Küresel Piyasalarda Neler Oluyor?

Gündem Masası

✓ ABD Aralık ayı TÜFE enflasyon verisi öncesinde dün açıklanan ÜFE verilerine piyasa tepkisi hassas kaldı. Aylık bazda Kasım ayındaki %0,4'lük artışa kıyasla %0,2 artış gösteren veri; manşette ise 2023'teki %1,1'lik artışın oldukça üzerinde, %3,3 arttı. Alt detaylarda, gıda, enerji ve hizmet kalemleri yukarı yönlü veriyi desteklerken, konaklama fiyatlarında düşüş görüldü. Bugün açıklanacak olan TÜFE enflasyonu tarafında da alt detaylar Fed'in 28 - 29 Ocak'taki toplantısında pas geçme beklentisini teyit etmek amacı ile önemli olacak. Bank of America haftaya başlarken Fed'in faiz indirim döngüsünün sonuna geldiğini belirten bir not yayımladı. Komite, Aralık ayındaki toplantıda bu yıl iki indirim öngören tahmin yayımlamıştı. ABD vadeli enflasyon gününe başlarken dengeli seyrediyor. Asya Pasifik endekslerinde alım yönlü işlemler desteklenirken USDJPY dolar karşısında ÜFE verisinin ardından sınırlı değer kazandı. Yoğun makro veri takviminin izleneceği günde küresel piyasalarda hissiyat açıklanacak enflasyon verilerine bağlı olacak. Tahvil piyasalarında, ÜFE'nin ardından faize hassas vadelerde bir miktar alış görülürken 20 Ocak'a yaklaşırken Trump'a ilişkin endişeler Eurotahvil piyasalarında karışık seyri beraberinde getiriyor. ABD 30 yıl vadeli tahvil getirisi 2008 seviyelerini yeniden test ediyor. Pozitif reel faiz ortamının korunması ve tahvil piyasalarındaki seyir endekslerde yükselişlerde baskı unsuru olmaya devam ediyor, olası tepki alımlarının kısa vadede veri odaklı kalması Trump başkanlığı öncesinde beklenebilir.

✓ ABD aralık ayı TÜFE verileri 16:30'da yayımlanacak. Aralıkta yıllık enflasyonun kasımdaki %2,7 seviyesinden %2,9'a yükselmesi bekleniyor. Aylık TÜFE beklentisi ise %0,4 seviyesinde. Fed üyelerinden Thomas Barkin 17:20'de, Neel Kashkari 18:00'de, John Williams 19:00'de, Austan Goolsbee 20:00'de konuşacak. Fed, Amerikan ekonomisine ilişkin değerlendirmelerin yer aldığı Bej Kitap'ı 22:00'de yayımlayacak. Citigroup, JPMorgan, Goldman Sachs, Bank of New York Mellon, Wells Fargo ve BlackRock seans açılışı öncesinde bilanço açıklayacak.

	Son	Günlük Fark (%)	30 Gün Fark (%)	Yıl Başı Fark (%)
Borsa Endeksleri				
S&P500	5842.91	0.11	-3.81	-0.66
DJI	42518.28	0.52	-2.74	-0.06
Nasdaq	19044.39	-0.23	-5.60	-1.38
DAX	20271.33	0.69	-0.21	1.82
FTSE	8201.54	-0.28	-0.73	0.35
Nikkei	38444.58	-0.08	-2.57	-3.63
SHCOMP	3227.12	-0.43	-4.70	-3.72

Emtia Piyasaları				
Ons Altın	2682.55	0.23	1.11	2.26
Brent	79.77	0.28	8.49	6.80
WTI	76.97	0.34	9.68	7.57
Bakır	4.32	0.00	4.02	8.33
Gümüş	29.97	0.24	-1.82	3.71

Gelişmiş Ülke Para Birimleri				
EURUSD	1.0294	-0.07	-2.04	-0.62
GBPUSD	1.2195	-0.08	-3.85	-2.56
USDCHF	0.9122	-0.05	2.01	0.50
USDCAD	1.4352	-0.05	0.71	-0.29
AUDUSD	0.6197	0.14	-2.69	0.20
NZDUSD	0.5607	0.14	-2.99	0.21
USDCNH	7.3473	0.02	0.76	0.17

Gelişen Ülke Para Birimleri				
USDRUB	103.0600	0.24	-0.23	-9.20
USDMXN	20.5453	0.04	1.99	-1.55
USDZAR	18.9165	-0.09	5.82	0.09
USDBRL	6.0572	-10.17	-1.29	-10.17

ABD ve Almanya Tahvil Faizleri				
ABD 10Y	4.78	-0.02	0.38	4.39
Almanya 10Y	2.63	0.00	0.39	10.98
ABD 2Y	4.37	-0.02	0.11	2.70
Almanya 2Y	2.32	0.00	0.28	11.41

Endekslerde Son Durum

✓ S&P 500 – ÜFE Sonrası Sınırlı Tepki Alımı

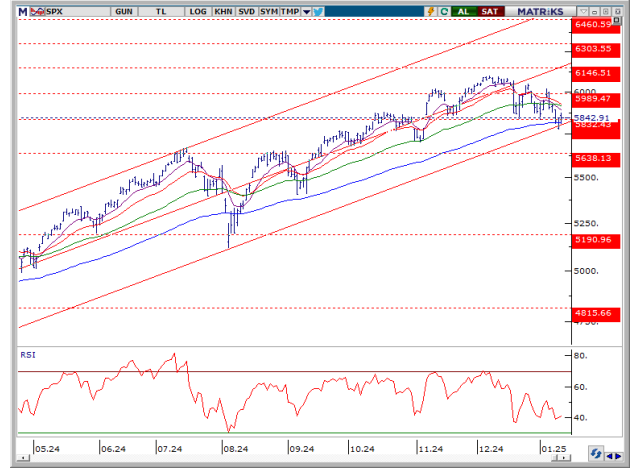
Endekste bir süredir ana destek olarak takip ettiğimiz ikili dip ve Kasım gap seviyesi 5,832 seviyesi üzerinde kapanışı risk iştahı açısından pozitif değerlendiriyoruz. 20 Aralık ve 2 Ocak'ta kuvvetli destek olarak çalışan 5,832 üzerinde olası tepki alımlarında 5,900 – 6,000 bandına geri dönüş görebiliriz. Öte yandan ABD enflasyon verisi öncesinde endekste bekle-gör fiyatlamalarının öne çıkmasını bekliyoruz. Vadelerde toparlanma sinyali mevcut. 5,832 altında 5,815 (100 günlük üssel) ilk destek olarak karşımıza çıkıyor. 5,775 destek olarak izlenebilir.

✓ NASDAQ – Düşen Kanalda Momentum Korunuyor

Nasdaq Bileşik Endeksi %0,23 düşüyle 19.044,39 puandan kapandı. NVIDIA Corporation %1,19 düşüş kaydederken Tesla Inc. %1,76 geriledi. Endeks momentumunda önemli olan bu hisselerin düşüşünün uzun süredir devam etmesi tepki ihtimalini güçlendirmekte. ABD Aralık enflasyon verisi öncesinde vadelerde dengeli bir seyir mevcut. Düşen kanaldaki endekste 19000 – 18750 – 18600 \$ seviyeleri destek, 19200 – 19500 – 19750 \$ seviyeleri ise direnç olarak takip edilmekte.

✓ DAX – Kısa Vadeli Ortalamalarından Destekle Seansa Yükselişe Başladı

22 günlük üssel ortalaması üzerinde yükselen trende dönüş isteği görülen endeks vadelerinde İngiltere enflasyon verisi sonrasında yatay pozitif momentum izleniyor. İngiltere TÜFE Enflasyonu Aralıkta Aylık bazda %0.30 olarak açıklanırken Yıllık tarafta %2.50 olarak gerçekleşti. Beklentiler Aylıkta %0.40 Yıllıkta ise %2.60 olarak gerçekleşmesi yönündeydi. Çekirdek tarafa baktığımızda ise %3.40 olarak okunması beklenen veride % 3.20 olarak bir okuma gerçekleşti. Endekste 20,100 altında 20,000 – 19,710 – 19,675 sıralı destekleri karşımıza çıkıyor. 20,100 üzerinde kapanışların devamında 20,390 – 20,460 - 20,520 sıralı dirençleri izlenebilir. 12:00'de açıklanacak olan Almanya GSYH verisi de momentum üzerinde etki yaratacaktır.



Emtia Piyasalarında Son Durum

✓ Ons Altın – TÜFE Enflasyonu Öncesinde Trump Açıklamaları Ön Planda

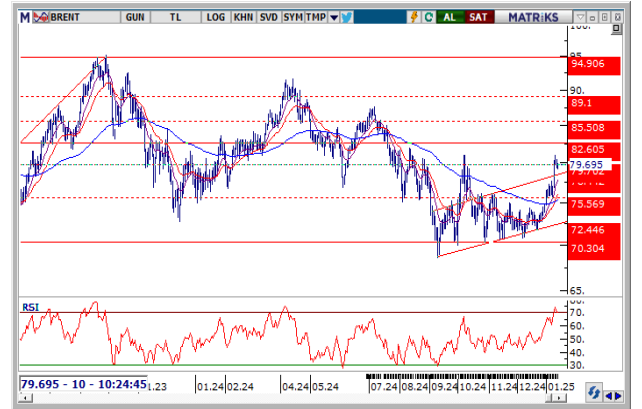
ABD'de açıklanan ÜFE enflasyon verilerinin beklenti altında gerçekleşmesi ile ons altında yükselen trende dönüş isteği öne çıkıyor. Bugün odakta ABD Aralık TÜFE enflasyon verisi odakta olacak. Veride yukarı yönlü bir sapma tahvil faizlerinde yükseliş getirebilir ve dolar talebini tetikleyebilir. Yatay kanalda hareketine devam eden altında destek – direnç seviyeleri olası düşüşlerde 2650 – 2620 – 2600 \$ seviyeleri destek olarak öne çıkarırken, 2680 – 2700 – 2720 \$ seviyeleri ise olası yükselişlerde direnç olarak izlenmekte.

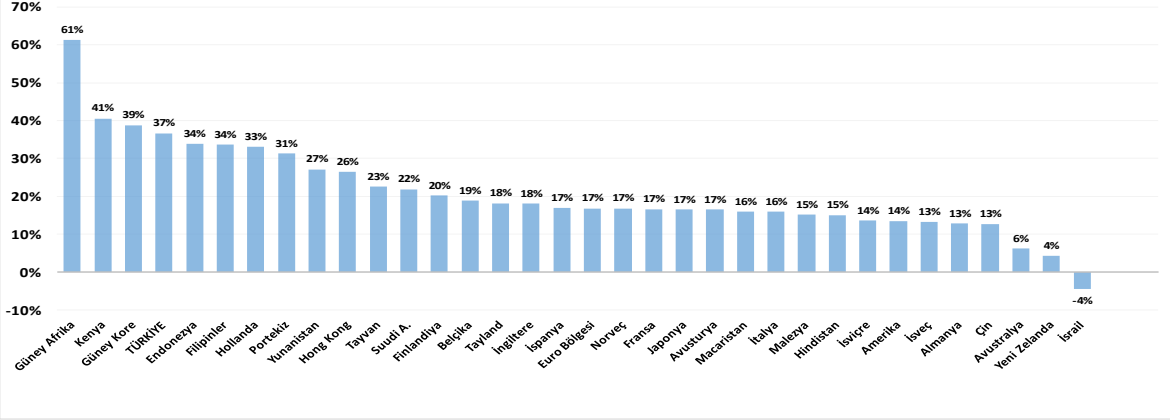
✓ Ons Gümüş – Ons/Altın Rasyosunda Düşen Kanal

Veri takibinin kıymetli metal ilgisi açısından önemle takip edildiği günde ons gümüş, altın/gümüş rasyosunun düşen kanal görünümü sunmasıyla teknik açıdan güçlü konumda. Öte yandan dengeli seyreden Asya piyasaları ve Çin tarafından gelen kuvvetli altın alımları gümüşte de pozitif bir tepki yaratmakta. Destek – direnç seviyelerindeyse 29.40 – 29.00 – 28.80 \$ seviyeleri destek, 29.80 – 30.00 – 30.30 \$ seviyeleri direnç olarak izlenmekte.

✓ Brent Petrol – Yaptırımlara Karşı Belirsizlik

İsrail ve Hamas arasında ateşkese ilişkin prensipte anlaşıldığı bildirildi. API tarafından açıklanan ham petrol stokları beklentilerin altında azalış kaydederken Rusya yaptırımlarına ilişkin daha fazla netlik arayışı kazanımları sınırlandırıyor. ABD Enerji Bilgi İdaresi, arzın talebi aşacağı gerekçesiyle önümüzdeki iki yıl içinde petrolün baskı altında kalacağı öngörüsü paylaştı. 80.00 \$/varil üzerinde brent petrolde 81.25 – 82.60 direnç olarak karşımıza çıkıyor. 78.35 - 77.25 – 76.60 sıralı destekleri izlenebilir.



Analist hedeflerine göre ülke borsalarının 12 aylık getiri potansiyelleri (% , lokal pb)


Kaynak: Bloomberg, Yatırım Finansman Strateji ve Yatırım Danışmanlığı

Ekonomik Veri Takvimi

13 Ocak 2025 Pazartesi				
Saat	Ülke	Açıklanacak Veri	Beklenti	Önceki
14:00	Çin	Yeni Krediler	890 mlr	580 mlr
14 Ocak 2025 Salı				
Saat	Ülke	Açıklanacak Veri	Beklenti	Önceki
16:30	ABD	ÜFE - Aylık Ara.	0.30%	0.40%
16:30	ABD	ÜFE - Yıllık Ara.		3.00%
16:30	ABD	Çekirdek ÜFE - Yıllık Ara.		3.40%
16:55	ABD	Kırmızı Kitap		
15 Ocak 2025 Çarşamba				
Saat	Ülke	Açıklanacak Veri	Beklenti	Önceki
10:00	İngiltere	TÜFE - Aylık Ara.	0.40%	0.10%
10:00	İngiltere	TÜFE - Yıllık Ara.	2.70%	2.60%
10:00	İngiltere	Çekirdek TÜFE - Yıllık Ara.	3.40%	3.50%
10:00	İngiltere	ÜFE - Yıllık Ara.	0.00%	-0.60%
12:00	Almanya	GSYH Büyüme - Yıllık	-0.20%	-0.30%
13:00	Euro B.	Sanayi Üretimi - Yıllık Kas.	-1.80%	-1.20%
16:30	ABD	NY Fed İmalat Endeksi Oca.	-2.00	0.20
16:30	ABD	TÜFE - Aylık Ara.	0.30%	0.30%
16:30	ABD	TÜFE - Yıllık Ara.	2.90%	2.70%
16:30	ABD	Çekirdek TÜFE - Yıllık Ara.	3.30%	3.30%
18:00	ABD	FOMC Üyesi Kashkari'nin Konuşması		
16 Ocak 2025 Perşembe				
Saat	Ülke	Açıklanacak Veri	Beklenti	Önceki
10:00	Almanya	TÜFE - Yıllık Ara.-Nihai	2.60%	2.60%
10:00	Almanya	TÜFE - Aylık Ara.-Nihai	0.40%	0.40%
10:00	İngiltere	GSYİH (Aylık) Kas.		-0.10%
10:00	İngiltere	GSYİH (Yıllık) Kas.		1.30%
10:00	İngiltere	Sanayi Üretimi - Aylık Kas.	0.00%	-0.60%
10:00	İngiltere	İmalat Sanayi Üretimi - Aylık Kas.	-0.30%	-0.60%
13:00	Euro B.	Dış Ticaret Dengesi Kas.		6.8 mlr
15:30	Euro B.	ECB Toplantı Tutanaqları		
16:30	ABD	Perakende Satışlar - Aylık Ara.	0.50%	0.70%
16:30	ABD	Haftalık İşsizlik Maaşı Başvuruları		201 bin
17 Ocak 2025 Cuma				
Saat	Ülke	Açıklanacak Veri	Beklenti	Önceki
13:00	Euro B.	TÜFE - Yıllık Ara.-Nihai	2.40%	2.40%
13:00	Euro B.	TÜFE - Aylık Ara.-Nihai	0.40%	0.40%
13:00	Euro B.	Çekirdek TÜFE - Yıllık Ara.-Nihai	2.70%	2.70%
17:15	ABD	Sanayi Üretimi - Aylık Ara.	0.30%	-0.10%

* Kaynak: Bloomberg

Yatırım Finansman Menkul Değerler

Meclis-i Mebusan Cad. 81 Fındıklı 34427 Beyoğlu / İstanbul

Tel: +90 (212) 317 69 00

Faks: +90 (212) 282 15 50 - 51

UYARI NOTU:

Bu e-posta mesajı ve ekleri gönderildiği kişi ya da kuruma özeldir ve gizlidir. Hiçbir şekilde üçüncü kişilere açıklanamaz ya da yayınlanamaz. Yetkili alıcılardan biri değilseniz, bu mesajın herhangi bir şekilde ifşa edilmesi, kullanılması, kopyalanması, yayılması veya mesajda yer alan hususlarla ilgili olarak herhangi bir işlem yapılmasının kesinlikle yasak olduğunu bildiririz. Eğer mesajın alıcısı veya alıcısına iletmekten sorumlu kişi değilseniz lütfen mesajı sisteminizden siliniz ve göndereni uyarınız. Gönderen ve Yatırım Finansman Menkul Değerler A.Ş., bu mesajın içerdiği bilgilerin doğruluğu, güncelliği ve eksiksiz olduğu konusunda bir garanti vermemektedir, içerik Yatırım Finansman Menkul Değerler A.Ş. tarafından her zaman değiştirilebilir. Bu e-posta yer alan bilgiler "Yatırım Finansman Menkul Değerler A.Ş." tarafından genel bilgilendirme amacı ile her türlü veri, yorum ve değerlendirmeler hazırlandığı tarih itibarıyla mevcut piyasa koşulları ve güvenilirliğine inanılan kaynaklara dayanılarak hazırlanmıştır. Bu kaynakların kullanılması nedeni ile ortaya çıkabilecek hatalardan Yatırım Finansman Menkul Değerler A.Ş. sorumlu değildir. Burada yer alan yatırım bilgi, yorum ve tavsiyeleri yatırım danışmanlığı kapsamında değildir. Yatırım danışmanlığı hizmeti, kişilerin risk ve getiri tercihleri dikkate alınarak kişiye özel sunulmaktadır. Burada yer alan ve hiçbir şekilde yönlendirici nitelikte olmayan içerik, yorum ve tavsiyeler ise genel nitelikte olup, yorum ve tavsiyede bulunanların kişisel görüşlerine dayanmaktadır. Bu tavsiyeler mali durumunuz ile risk ve getiri tercihlerinize uygun olmayabilir. Bu nedenle, sadece burada yer alan bilgilere dayanılarak yatırım kararı verilmesi beklentilerinize uygun sonuçlar doğurmayabilir. Bu e-posta içeriğinde yer alan çeşitli bilgi ve görüşlere dayanılarak yapılacak ileriye dönük yatırımlar ve ticari işlemlerin sonuçlarından ya da ortaya çıkabilecek zararlardan Yatırım Finansman Menkul Değerler A.Ş. sorumlu tutulamaz. Mesajın içeriğinden, iletilmesinden, alınmasından, saklanmasından, gizliliğinin korunamamasından, virüs içermesinden ve sisteminizde yaratabileceği zararlardan Yatırım Finansman Menkul Değerler A.Ş. sorumlu tutulamaz. Yatırım Finansman bu mesajın içeriği ve ekleri ile ilgili olarak hukuki açıdan herhangi bir sorumluluk kabul etmemektedir.

Strateji ve Yatırım Danışmanlığı Müdürlüğü

yatirimdanismanligi@yf.com.tr

+90 (212) 334 98 38

Hizmet Noktalarımız

Genel Müdürlük	+90 (212) 317 69 00	Merkez	+90 (212) 334 98 00
Antalya	+90 (242) 243 02 01	Ankara	+90 (312) 417 30 46
Bodrum	+90 (252) 999 14 04	Bursa	+90 (224) 224 47 47
Caddebostan	+90 (216) 302 88 00	Denizli	+90 (258) 999 19 75
İzmir	+90 (232) 441 80 72	Samsun	+90 (362) 431 46 71
Ulus	+90 (212) 263 00 24	Çorlu	+90 (282) 888 96 50