

Yurt Dışı Piyasalar Bülteni

10.01.2025

Küresel Piyasalarda Neler Oluyor?

Gündem Masası

✓ ABD endeksleri Ulusal Yas nedeni ile işleme kapalı kalırken, Eurotahvil piyasalarında da erken kapanış nedeni ile (TSİ 22:00) işlemler sığ kaldı. ABD vadeliileri yeni güne başlarken dengeli seyrediyor. Dolar endeksinde, 109,00 psikolojik direnci üzerinde tutunma devam ediyor. Her ne kadar önceki hafta zirvelerinden gerileme görsek de endekste geri çekilmelerin kısa vadeli düzeltme olarak kalması 107,80 - 108,90 bandında dengelenme ile yükselişin sürmesi beklenebilir. Döviz çiftleri üzerindeki baskı sürerken bugün odakta ABD Aralık ayı istihdam verileri olacak. Küresel piyasalardaki hissiyatın verilere bağlı olacakken verinin 165 bin artış kaydetmesi bekleniyor. İşsizlik oranının ise %4,2 seviyesinde kaldığı tahmin ediliyor. 2023'te 2.13 milyon yıllık istihdam yaratımı gördüğümüz ABD'de beklentilere paralel bir veri almamız halinde bu 2019'daki 1.99 milyon istihdamın ardından en düşük istihdam yaratımı gerçekleşen sene olacak.

✓ Asya Pasifik endeksleri, BoJ'un Ocak - Mart döneminde faiz artırımına gidebileceği beklentisi ile üçüncü seansta da satıcılı seyrediyor. Bankadan açıklamalar, Kasım ayına ilişkin hane halkı harcama verileri beklenenden daha güçlü gelmesi ve ortalama nakit kazançlarda beklenenden daha büyük bir artış göstermesinin ardından geldi. Güçlü harcamalar BoJ'un artan enflasyonun olumlu döngüsüne ilişkin beklentilerinde etkili olabilir. Çin Merkez Bankası, tahvil alımlarını durduracağını açıkladı. Ülkedeki teşvik hamlelerinin tüketicilerin kredi talebini canlandırmaması üzerine Çinli ticari bankalar devlet tahvilleri satın almaya yöneldi. Çin Halk Bankası'nın açıkladığı verilere göre, Kasım 2024'e kadar geçen 11 ayda toplam yeni yuan kredileri bir yıl öncesine göre yüzde 20'den fazla düşüşle 17,1 trilyon yuana (2,33 trilyon dolar) geriledi. Çin devlet tahvillerinde Aralık ayından bu yana güçlü bir yükseliş görüldü ve getiriler ay içinde tüm zamanların en düşük seviyelerine geriledi. Bu da ülkede teşvik paketlerinin ekonomi üzerinde henüz anlamlı bir etki yaratmadığını teyit ediyor.

	Son	Günlük Fark (%)	30 Gün Fark (%)	Yıl Başı Fark (%)
Borsa Endeksleri				
S&P500	5918.25	0.16	-2.73	0.62
DJI	42635.20	0.25	-3.43	0.21
Nasdaq	19478.88	-0.06	-2.78	0.87
DAX	20317.10	-0.06	-0.40	2.05
FTSE	8319.69	0.83	0.22	1.79
Nikkei	39190.40	-1.05	-0.46	-1.77
SHCOMP	3168.52	-1.33	-7.69	-5.47
Emtia Piyasaları				
Ons Altın	2676.35	0.25	-1.51	2.02
Brent	77.23	0.41	5.30	3.40
WTI	73.93	0.35	5.72	3.33
Bakır	4.31	0.33	2.12	8.05
Gümüş	30.28	0.57	-5.03	4.78
Gelişmiş Ülke Para Birimleri				
EURUSD	1.0294	-0.06	-1.89	-0.62
GBPUSD	1.2289	-0.18	-3.59	-1.81
USDCHF	0.9127	0.06	3.18	0.55
USDCAD	1.4404	0.11	1.70	0.08
AUDUSD	0.6191	-0.11	-2.82	0.10
NZDUSD	0.5588	-0.22	-3.43	-0.12
USDCNH	7.3538	-0.03	1.00	0.26
Gelişen Ülke Para Birimleri				
USDRUB	102.0100	-0.19	-3.08	-10.12
USDMXN	20.5444	0.22	2.13	-1.55
USDZAR	18.9393	0.03	6.94	0.21
USDBRL	6.7426	6.52	13.11	
ABD ve Almanya Tahvil Faizleri				
ABD 10Y	4.70	0.01	0.43	2.75
Almanya 10Y	2.53	0.01	0.40	6.84
ABD 2Y	4.28	0.01	0.12	0.68
Almanya 2Y	2.23	0.03	0.27	6.90

Endekslerde Son Durum

✓ S&P 500 – Tarım Dışı İstihdam Verisi Öncesinde Vadeliiler Dengeli

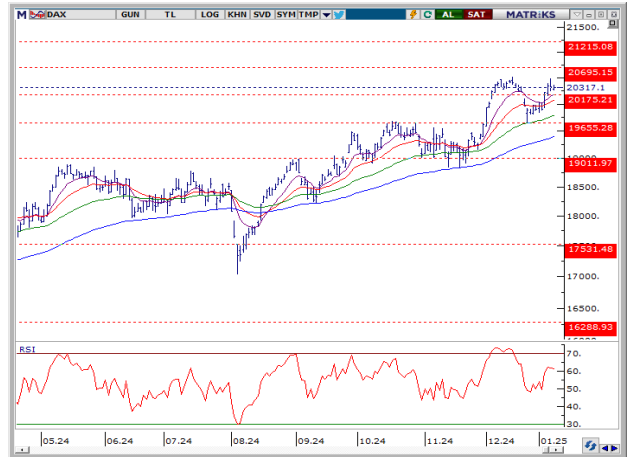
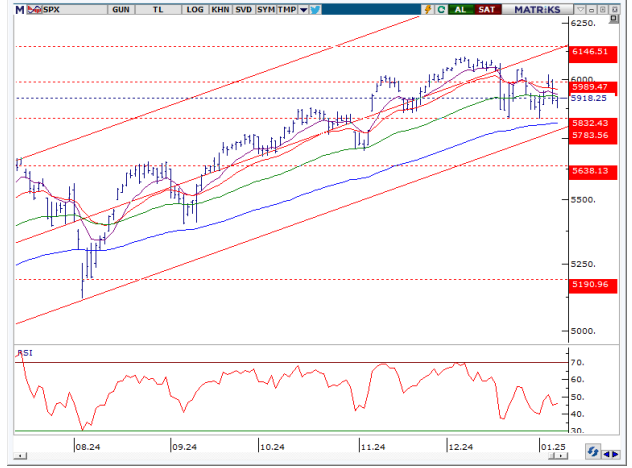
ABD endekslerinde yönsüz alımlar yerini güç kazanmak için kısa vadeli ortalamalara geri çekilmeye bırakmış durumda. Endekste işlem hacimleri dolar bazında 4,441 mlr ile aylık ortalamanın üzerinde gerçekleşirken bugün Ulusal Yas Günü nedeni ile endeksler işleme kapalı olacak. 6,050 ana direnç konumunu koruyor. Endekste ikili dip ve Kasım gap seviyesi 5,832 ana deste konumunda. Endekste 5,990 - 6,000 bandı üzerinde tutunmayı takip ediyor olacağız. 5,930 altında kapanışların devamı halinde 5,900 - 5,832 - 5,815 (100 günlük üssel) sıralı destekleri izlenebilir.

✓ NASDAQ – 19,700 İlk Direnç Olarak Karşımıza Çıkıyor

Nasdaq da dahil olmak üzere ABD borsaları, eski Başkan Jimmy Carter için Ulusal Yas Günü nedeniyle dün kapalıydı. Nvidia Corporation (NVDA) Biden yönetimi altında ABD'nin çip ihracatına yönelik olası kısıtlamalara ilişkin haberlerin ardından hafif bir düşüş yaşamıştı. Kuantum bilgisayar hisseleri IonQ, Rigetti Computing ve D-Wave Quantum gibi şirketlerin önemli düşüşler yaşaması sektör dalgalanmasına katkıda bulundu. Yaklaşan istihdam rakamları beklenirken, tahminler tarım dışı istihdamda 165 bin artış ve %4,2'lik istikrarlı bir işsizlik oranı yönünde. 8 Ocak'taki kapanışın ardından piyasalar bugün yeniden işleme başlayacak. Vadeli endeksler dengeli seyrediyor. Açıklanması planlanan Aralık ayı istihdam raporu, özellikle beklentilerden sapması durumunda piyasa hareketlerini önemli ölçüde etkileyebilir. Düşen kanala doğru eğilim gözlemlenen endekste 19,350 - 19,100 - 19,000 \$ seviyeleri destek, 19,700 - 20,000 \$ seviyeleri ise direnç olarak takip edilebilir.

✓ DAX – 20,695 Ana Direnç Konumunu Koruyor

20,695 ana direnç konumunu yukarıda koruyor. Fincan kulp formasyon görülen grafikte 20,520 boyun çizgisi ara direnç olarak izlemeye devam ediyoruz. 20,000 altında 19,710 - 19,675 destekleri karşımıza çıkıyor. Perakende, Telekom ve sağlık sektörlerindeki para girişi, kamu hizmetleri sektörü bileşeni RWE Energy'deki %2'lik geri çekilme ile sınırlandı. Kısa vadeli ortalamaları üzerinde zirvelerde denge arayışı gördüğümüz endekste vadeliiler yatay bir açılışa işaret ediyor.



Emtia Piyasalarında Son Durum

✓ Ons Altın – Güvenli Liman Talebi Yeniden Artıyor

Artan ekonomik belirsizliğin sarı metale yönelik güvenli liman talebini artırmasıyla ons altın bu hafta yaklaşık %1,5 artış gösterdi. Bugün açıklanacak Aralık ayı tarım dışı istihdam verileri ABD faiz oranlarına ilişkin görünümü etkileyebilir. İşgücü piyasasındaki esnekliğin devam ettiği bir ortamda, beklenti üzerinde bir okuma Fed'e gelecekteki faiz indirimlerini düşünmek için daha fazla alan sağlıyor. Öte yandan Fed'in Aralık ayı toplantısının tutanakları, bu hafta politika yapımcıların, yapışkan enflasyon ve işgücü piyasasındaki esneklik işaretleri nedeniyle faiz oranlarını daha da düşürme konusunda temkinli olduklarını gösterdi. Trump'ın 20 Ocak'ta göreve başlaması öncesinde politikalarına ilişkin belirsizliğin artmasıyla güvenli liman talebi sürebilir. Destek – direnç seviyelerindeyse olası düşüşlerde 2,650 – 2,620 – 2,600 \$ seviyeleri destek olarak öne çıkarken, 2,680 – 2,700 – 2,720 \$ seviyeleri direnç olarak izlenebilir.

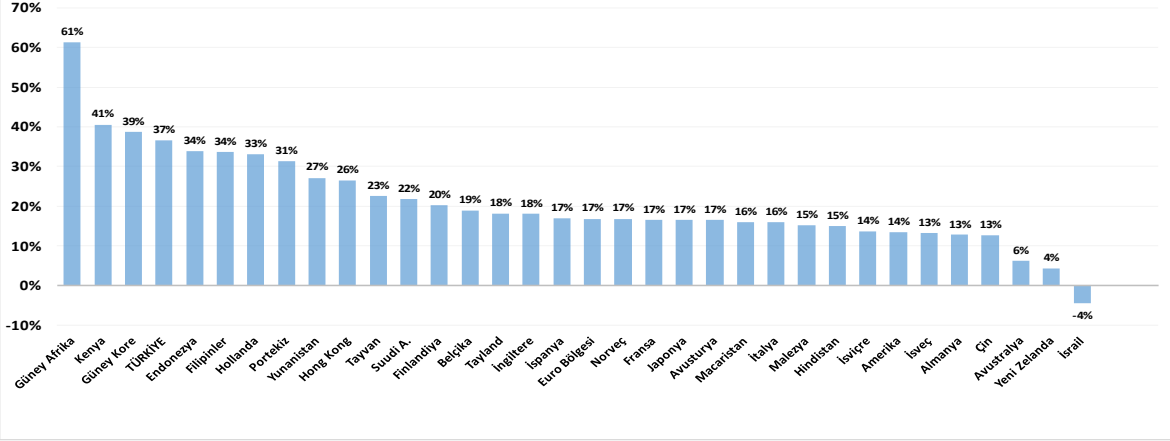
✓ Ons Gümüş – Altın/Gümüş Rasyosunda Kararsız Yükselen Kanal

Kıymetli metal ilgisindeki artışla altın ve gümüş değer kazanırken teknik görünümde 100 günlük ortalamasının oluşturduğu direnç bölgesini aşmakta zorluk çeken gümüş, altın/gümüş rasyosunda altın lehine yükselen kanal görünümüne devam edilmesi sebebiyle altına kıyasla negatif ayrıştı. Destek – direnç seviyelerindeyse 30.00 - 29.70 – 29.50 \$ seviyeleri destek, 30.50 – 30.80 – 31.00 \$ seviyeleri direnç olarak izlenmekte.

✓ Brent Petrol – Üst Üste Üçüncü Haftayı da Kazançla Tamamlamaya Hazırlanıyor

Yükselen dip görünümünün yatay kanal içinde korunduğu grafikte, seans içinde güç kazanmak için 10 günlük ortalamasına (75.43) geri çekilme ve bu seviyeye paralel kapanış gördük. Asya seansında 10 günlük ortalamadan destekle 76.60 üzerinde kalıcılık isteği güçlü seyrediyor. 77.25 – 78.55 (kanal üst bandı) direnç olarak karşımıza çıkıyor. 76.60 altına olası sarkmalarda 75.43 - 75.00 – 74.60 destek olarak izlenebilir. Arza ilişkin endişeler momentumu desteklerken dolar endeksinin 109,00 üzerindeki seyri dolar cinsinden petrol talebini sınırlandırabilir.



Analist hedeflerine göre ülke borsalarının 12 aylık getiri potansiyelleri (% , lokal pb)


Kaynak: Bloomberg Yatırım Finansman Strateji ve Yatırım Danışmanlığı

Ekonomik Veri Takvimi

06 Ocak 2025 Pazartesi				
Saat	Ülke	Açıklanacak Veri	Beklenti	Önceki
11:55	Almanya	Hizmet PMI Ara.-Nihai	51.00	51.00
12:00	Euro B.	Hizmet PMI Ara.-Nihai	51.40	51.40
16:00	Almanya	TÜFE - Yıllık Ara.-Öncü	2.40%	2.20%
16:00	Almanya	TÜFE - Aylık Ara.-Öncü	0.30%	-0.20%
17:45	ABD	Hizmet PMI Ara.-Nihai	58.50	58.50
18:00	ABD	Fabrika Siparişleri Kas.	-0.30%	0.20%
18:00	ABD	Dayanıklı Tüketim Malları Siparişleri Kas.-Nihai	-0.30%	-1.10%
07 Ocak 2025 Salı				
Saat	Ülke	Açıklanacak Veri	Beklenti	Önceki
13:00	Euro B.	TÜFE-Yıllık Ara.-Öncü	2.40%	2.20%
13:00	Euro B.	TÜFE - Aylık Ara.-Öncü	0.40%	-0.30%
13:00	Euro B.	Çekirdek TÜFE - Yıllık Ara.-Öncü	2.70%	2.70%
13:00	Euro B.	İşsizlik Oranı Kas.	6.30%	6.30%
16:30	ABD	Dış Ticaret Dengesi Kas.	-\$78.2 mlr	-\$73.8 mlr
18:00	ABD	ISM Hizmet PMI (Ara)	53.50	52.10
18:00	ABD	JOLTS İş İmkanları Kas.	7.700bin	7.744 bin
08 Ocak 2025 Çarşamba				
Saat	Ülke	Açıklanacak Veri	Beklenti	Önceki
10:00	Almanya	Perakende Satışlar - Aylık Kas.	0.50%	-1.50%
10:00	Almanya	Fabrika Siparişleri - Aylık Kas.	-0.20%	-1.50%
13:00	Euro B.	Tüketici Güven Endeksi Ara.-Nihai		-14.50
13:00	Euro B.	Ekonomik Güven Endeksi Ara.	95.90	95.80
13:00	Euro B.	ÜFE - Aylık Kas.		0.40%
16:15	ABD	ADP Özel Sektör İstihdamı Ara.	130 bin	146 bin
22:00	ABD	Fed FOMC Toplantı Tutanaqları		
09 Ocak 2025 Perşembe				
Saat	Ülke	Açıklanacak Veri	Beklenti	Önceki
10:00	Almanya	Sanayi Üretimi - Aylık Kas.	0.50%	-1.00%
10:00	Almanya	Sanayi Üretimi - Yıllık Kas.	-4.50%	-4.50%
12:00	Euro B.	ECB Aylık Ekonomi Bülteni		
13:00	Euro B.	Perakende Satışlar - Yıllık Kas.		1.90%
16:30	ABD	Haftalık İşsizlik Maaşı Başvuruları		211 bin
10 Ocak 2025 Cuma				
Saat	Ülke	Açıklanacak Veri	Beklenti	Önceki
16:30	ABD	Ortalama Saatlik Kazançlar-Aylık Ara.	0.30%	0.40%
16:30	ABD	Tarım Dışı İstihdam Değişimi Ara.	153 bin	227 bin
16:30	ABD	İşsizlik Oranı Ara.	4.20%	4.20%
18:00	ABD	Michigan Tüketici Güven Endeksi Oca.-Öncü		74.00

* Kaynak: Bloomberg

Yatırım Finansman Menkul Değerler

Meclis-i Mebusan Cad. 81 Fındıklı 34427 Beyoğlu / İstanbul

Tel: +90 (212) 317 69 00

Faks: +90 (212) 282 15 50 - 51

UYARI NOTU:

Bu e-posta mesajı ve ekleri gönderildiği kişi ya da kuruma özeldir ve gizlidir. Hiçbir şekilde üçüncü kişilere açıklanamaz ya da yayınlanamaz. Yetkili alıcılardan biri değilseniz, bu mesajın herhangi bir şekilde ifşa edilmesi, kullanılması, kopyalanması, yayılması veya mesajda yer alan hususlarla ilgili olarak herhangi bir işlem yapılmasının kesinlikle yasak olduğunu bildiririz. Eğer mesajın alıcısı veya alıcısına iletmekten sorumlu kişi değilseniz lütfen mesajı sisteminizden siliniz ve göndereni uyarınız. Gönderen ve Yatırım Finansman Menkul Değerler A.Ş., bu mesajın içerdiği bilgilerin doğruluğu, güncelliği ve eksiksiz olduğu konusunda bir garanti vermemektedir, içerik Yatırım Finansman Menkul Değerler A.Ş. tarafından her zaman değiştirilebilir. Bu e-posta yer alan bilgiler "Yatırım Finansman Menkul Değerler A.Ş." tarafından genel bilgilendirme amacı ile her türlü veri, yorum ve değerlendirmeler hazırlandığı tarih itibarıyla mevcut piyasa koşulları ve güvenilirliğine inanılan kaynaklara dayanılarak hazırlanmıştır. Bu kaynakların kullanılması nedeni ile ortaya çıkabilecek hatalardan Yatırım Finansman Menkul Değerler A.Ş. sorumlu değildir. Burada yer alan yatırım bilgi, yorum ve tavsiyeleri yatırım danışmanlığı kapsamında değildir. Yatırım danışmanlığı hizmeti, kişilerin risk ve getiri tercihleri dikkate alınarak kişiye özel sunulmaktadır. Burada yer alan ve hiçbir şekilde yönlendirici nitelikte olmayan içerik, yorum ve tavsiyeler ise genel nitelikte olup, yorum ve tavsiyede bulunanların kişisel görüşlerine dayanmaktadır. Bu tavsiyeler mali durumunuz ile risk ve getiri tercihlerinize uygun olmayabilir. Bu nedenle, sadece burada yer alan bilgilere dayanılarak yatırım kararı verilmesi beklentilerinize uygun sonuçlar doğurmayabilir. Bu e-posta içeriğinde yer alan çeşitli bilgi ve görüşlere dayanılarak yapılacak ileriye dönük yatırımlar ve ticari işlemlerin sonuçlarından ya da ortaya çıkabilecek zararlardan Yatırım Finansman Menkul Değerler A.Ş. sorumlu tutulamaz. Mesajın içeriğinden, iletilmesinden, alınmasından, saklanmasından, gizliliğinin korunamamasından, virüs içermesinden ve sisteminizde yaratabileceği zararlardan Yatırım Finansman Menkul Değerler A.Ş. sorumlu tutulamaz. Yatırım Finansman bu mesajın içeriği ve ekleri ile ilgili olarak hukuki açıdan herhangi bir sorumluluk kabul etmemektedir.

Strateji ve Yatırım Danışmanlığı Müdürlüğü

yatirimdanismanligi@yf.com.tr

+90 (212) 334 98 38

Hizmet Noktalarımız

Genel Müdürlük	+90 (212) 317 69 00	Merkez	+90 (212) 334 98 00
Antalya	+90 (242) 243 02 01	Ankara	+90 (312) 417 30 46
Bodrum	+90 (252) 999 14 04	Bursa	+90 (224) 224 47 47
Caddebostan	+90 (216) 302 88 00	Denizli	+90 (258) 999 19 75
İzmir	+90 (232) 441 80 72	Samsun	+90 (362) 431 46 71
Ulus	+90 (212) 263 00 24	Çorlu	+90 (282) 888 96 50