

Yurt Dışı Piyasalar Bülteni

06.01.2025

Küresel Piyasalarda Neler Oluyor?

Gündem Masası

- ✓ Küresel piyasalar, Trump belirsizliğinin yeni yıl iyimserliğini baskıladığı bir haftayı tamamlarken S&P 500 endeksi haftalık bazda %0.37 değer kazanımı gerçekleştirdi. Hafta kapanışında Kasım gap seviyesinden tepki alımlarının hızlandığı ABD endekslerinde vadeli endeksler haftaya başlarken dengeli seyrediyor. Tatilden dönen Japonya piyasalarında satış ağırlıklı görünüm izlenirken Hang Seng endeksinden de para çıkışı mevcut. Hizmet PMI verilerinin takip edileceği günde hafta bazında ise odakta ABD istihdam rakamları olacak. Bugün Kongre'de Trump'ın resmi olarak başkan ilan edilmesi bekleniyor.
- ✓ Noel ve Yeni Yıl tatilleri ile küresel endekslerdeki yön tayininde zorlanmanın ardından veri açısından yoğun olacak haftada ABD Aralık Tarım Dışı İstihdam verisinin 150 bin artış kaydetmesi bekleniyor. 2023'te 2.13 milyon yıllık istihdam yaratımı gördüğümüz ABD'de beklentilere paralel bir veri almamız halinde bu 2019'daki 1.99 milyon istihdamın ardından en düşük istihdam yaratımı gerçekleşen sene olacak. ABD'de yavaşlayan büyüme ve düşük istihdam ana senaryoda takip ettiğimiz iki gelişme. Trump tarifelerinin belirsizliği dolar talebinde geçtiğimiz hafta 2022 zirvelerini beraberinde getirirken yeni haftada 109,00 psikolojik direnci altına sınırlı gerileme görüyoruz. 107,50 – 108,90 bandında dengelenme ile endekste yükseliş yönlü ivmenin korunabileceğini ve Trump'ın dolar yönlü politikaların endeksi destekleyebileceğini belirtelim. Bu da ABD dışında yoğun ihracatı bulunan şirketlerin döviz pozisyonlarını negatif etkileyebilir.
- ✓ Ekonomik takvimde, Euro Bölgesi aralık ayı HCOB hizmet ve bileşik PMI verisinin son okuması gelecek (12:00) ABD'de Aralık ayı S&P Global hizmet ve bileşik PMI verisinin son okuması 17:45'te duyurulacak. ABD kasım ayı fabrika siparişleri ile dayanıklı mal siparişlerinin son okuması 18:00'de izlenecek. Fed Governörü Lisa Cook TSİ 17:15'te konuşacak.

	Son	Günlük Fark (%)	30 Gün Fark (%)	Yıl Başı Fark (%)
Borsa Endeksleri				
S&P500	5942.47	1.26	-2.43	1.03
DJI	42732.13	0.80	-4.28	0.44
Nasdaq	19621.68	1.77	-1.20	1.61
DAX	19950.74	0.22	-2.13	0.21
FTSE	8207.03	-0.21	-1.22	0.42
Nikkei	39307.05	-1.47	0.55	-1.47
SHCOMP	3206.92	-0.14	-5.79	-4.32

Emtia Piyasaları				
Ons Altın	2631.31	-0.26	-0.03	0.30
Brent	76.01	-0.60	7.23	1.76
WTI	73.17	-0.63	9.26	2.26
Bakır	4.07	0.45	-2.14	1.91
Gümüş	29.75	0.47	-4.02	2.97

Gelişmiş Ülke Para Birimleri				
EURUSD	1.0348	0.43	-2.02	-0.11
GBPUSD	1.2479	0.48	-2.04	-0.29
USDCHF	0.9063	-0.32	3.13	-0.15
USDCAD	1.4365	-0.57	1.51	-0.20
AUDUSD	0.6249	0.51	-2.20	1.04
NZDUSD	0.5641	0.51	-3.29	0.82
USDCNH	7.3512	-0.13	0.91	0.22

Gelişen Ülke Para Birimleri				
USDRUB	107.5100	-1.33	7.75	-5.28
USDMXN	20.6013	-0.23	2.06	-1.28
USDZAR	18.6560	-0.53	3.42	-1.29
USDBRL	6.7426	6.52	10.72	0.00

ABD ve Almanya Tahvil Faizleri				
ABD 10Y	4.63	0.03	0.48	1.20
Almanya 10Y	2.46	0.03	0.36	3.63
ABD 2Y	4.29	0.01	0.19	0.96
Almanya 2Y	2.19	0.03	0.19	5.08

Endekslerde Son Durum

✓ S&P 500 – Dip Alımları Şirket Bazlı Haber Akışı İle Desteklendi

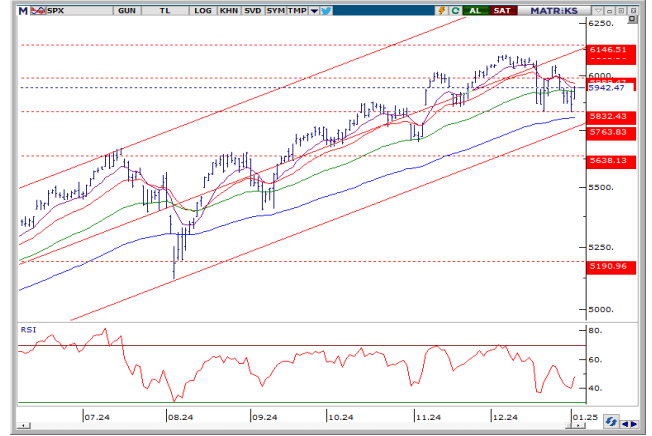
ABD endekslerinde hafta kapanışında ISM İmalat PMI verisinin ardından dip alımları öne çıkarken bir süredir direnç olarak izlediğimiz 5,930 seviyesi üssel olarak kırıldı. İkili dip ve Kasım gap seviyesi 5,832 seviyesine onaya gelen endekste şirket bazlı haber akışı da momentum da etkili oldu. Vadeli endekslerde dengeli bir görünüm izlenirken bugün odakta ISM PMI verileri olmaya devam edecek. Veriden gelecek olan sonuçlara bağlı olarak ılımlı bir imalat okumasının ardından hizmet tarafındaki güçlenme ile 5,900 üzerinde momentum hız kazanabilir. 5,965 – 6,000 bandı direnç olarak karşımıza çıkıyor. 5,930 altına sarkma halinde 5,900 – 5,832 – 5,805 (100 günlük üssel) sıralı destekleri izlenebilir.

✓ NASDAQ – NVIDIA CES Konferansı Takip Edilecek

Nasdaq Bileşik Endeksi 340,89 puanlık yükselişle 19.621,68 puandan kapandı. Bugün Nvidia CEO'su Jensen Huang'ın CES 2025'teki açılış konuşması bekleniyor; bu, Tayvan Semiconductor ve Broadcom gibi şirketler de dahil olmak üzere daha geniş yapay zeka çip sektörünü etkileyebilir. Öte yandan bugün piyasalar için önemli olarak Euro bölgesi, ABD hizmet PMI, ABD fabrika ve dayanıklı mal siparişleri verileri takip edilmekte. Ek olarak, ABD hisse senetleri beklenen "Noel Baba rallisini" kaçırdı ve normaldeki yükseliş döneminde üst üste ikinci yılda da ılımlı performans sergileniyor. Düşen kanala doğru eğilim gözlemlenen endekste 19400 – 19200 – 19000 \$ seviyeleri destek, 19800 – 20200 \$ seviyeleri direnç olarak takip edilmekte.

✓ DAX – Yükselen Dip Görünümü Korunuyor

19,655 seviyesinden destekle endekste yükselen dip görünümü korunuyor. 20,000 – 20,175 bandını direnç olarak izlemeye devam ediyoruz. 20,695 ana direnç konumunda. 20,000 altında kapanışların devamında 19,710 - 19,655 – 19,675 sıralı destekleri karşımıza çıkıyor. Bugün bölgede PMI rakamları izlenmeye devam edecek. TTF doğal gaz vadeliilerindeki Rusya'nın Ukrayna üzerinden Avrupa'ya gaz akışını 1 Ocak itibari ile sonlandırmasının ardından Avrupa Merkez Bankası'nın enerji maliyetlerindeki artışla gevşeme politikalarını yeniden gözden geçirebileceği beklentisi kuvvetleniyor.



Emtia Piyasalarında Son Durum

✓ Ons Altın – Ana Ortalamaların Yakınsaması İle 2,650 Kuvvetli Direnç Konumunda

Dolar endeksindeki yükselişin altını baskılamasıyla 2,600 – 2,700 \$ yatay kanalında negatif yönlü eğilim gösteren altında ortalamalar uzun süreli yatay kanal sebebiyle birbirine yakınsamış durumda. Sarı metal, Fed'in 2025'te faiz oranlarını daha yavaş bir hızda düşüreceği uyarısının ardından Aralık ayının sonundan bu yana istikrarlı bir şekilde değer kaybediyor. Destek – direnç seviyelerindeyse olası düşüşlerde 2,600 – 2,585 – 2,540 \$ seviyeleri destek olarak öne çıkarken, 2,650 – 2,680 – 2,700 \$ seviyeleri ise olası yükselişlerde direnç olarak izlenmekte.

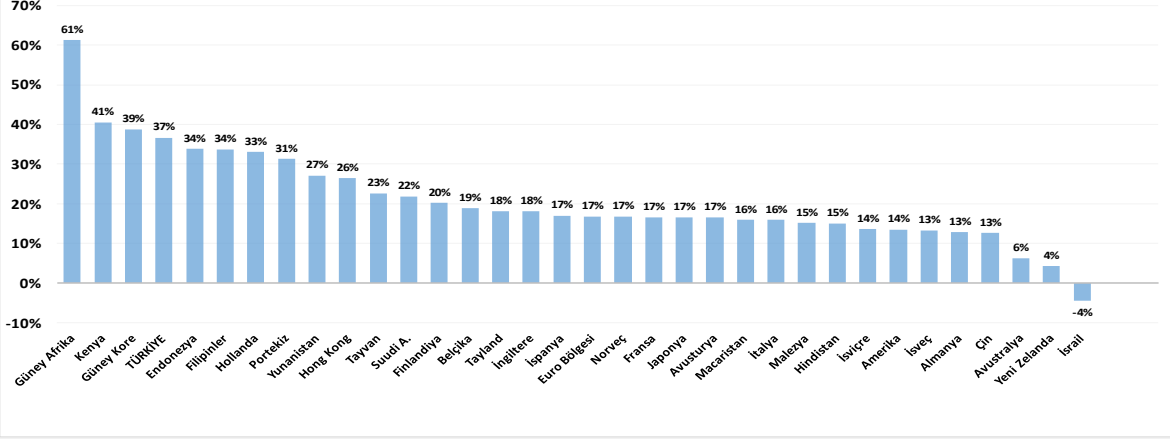
✓ Ons Gümüş – Altın/Gümüş Rasyosu Altın Lehine Sinyal Veriyor

Ons gümüşte oluşan ikili dip formasyonundan sonra gerçekleşen yükseliş ile 30.00 \$ direncini test etti. Altın/gümüş rasyosuna baktığımızda yükselen kanal alt bandından gelen altın lehine destek formasyon hedefine doğru yükselişe baskıda bulundu. Ek olarak, Çin etkili Asya piyasaları da negatif seyrinde. Destek – direnç seviyelerindeyse 29.50 - 29.30 – 29.00 \$ seviyeleri destek, 29.80 – 30.00 – 30.40 \$ seviyeleri direnç olarak izlenmekte.

✓ Brent Petrol – Son Üç Ayın Zirvesinden Güçlü Dolar Etkisi İle Geriledi

Petrol piyasaları ABD dolarının güçlenmesi, yaptırımlara ilişkin endişeler ve ABD'de açıklanması beklenen kritik ekonomik veriler öncesinde haftalık kazanımlarını yeni güne başlarken tersine çevirdi. 100 ve 10 günlük ortamlar yakınsarken 74.60 üzerindeki seyri pozitif değerlendirdiğimiz brent petrolde 76.15 ilk direnç olarak karşımıza çıkarken 76.60 – 77.25 bandı ana direnç olarak izlenebilir. 75.60. – 75.00 – 74.60 gün içi destek olarak izlenebilir.



Analist hedeflerine göre ülke borsalarının 12 aylık getiri potansiyelleri (% , lokal pb)


* Kaynak: Bloomberg, Yatırım Finansman Strateji ve Yatırım Departmanı

Ekonomik Veri Takvimi

06 Ocak 2025 Pazartesi				
Saat	Ülke	Açıklanacak Veri	Beklenti	Önceki
11:55	Almanya	Hizmet PMI Ara.-Nihai	51.00	51.00
12:00	Euro B.	Hizmet PMI Ara.-Nihai	51.40	51.40
16:00	Almanya	TÜFE - Yıllık Ara.-Öncü	2.40%	2.20%
16:00	Almanya	TÜFE - Aylık Ara.-Öncü	0.30%	-0.20%
17:45	ABD	Hizmet PMI Ara.-Nihai	58.50	58.50
18:00	ABD	Fabrika Siparişleri Kas.	-0.30%	0.20%
18:00	ABD	Dayanıklı Tüketim Malları Siparişleri Kas.-Nihai	-0.30%	-1.10%
07 Ocak 2025 Salı				
Saat	Ülke	Açıklanacak Veri	Beklenti	Önceki
13:00	Euro B.	TÜFE-Yıllık Ara.-Öncü	2.40%	2.20%
13:00	Euro B.	TÜFE - Aylık Ara.-Öncü	0.40%	-0.30%
13:00	Euro B.	Çekirdek TÜFE - Yıllık Ara.-Öncü	2.70%	2.70%
13:00	Euro B.	İşsizlik Oranı Kas.	6.30%	6.30%
16:30	ABD	Dış Ticaret Dengesi Kas.	-\$78.2 mlr	-\$73.8 mlr
18:00	ABD	ISM Hizmet PMI (Ara)	53.50	52.10
18:00	ABD	JOLTS İş İmkanları Kas.	7.700bin	7.744 bin
08 Ocak 2025 Çarşamba				
Saat	Ülke	Açıklanacak Veri	Beklenti	Önceki
10:00	Almanya	Perakende Satışlar - Aylık Kas.	0.50%	-1.50%
10:00	Almanya	Fabrika Siparişleri - Aylık Kas.	-0.20%	-1.50%
13:00	Euro B.	Tüketici Güven Endeksi Ara.-Nihai		-14.50
13:00	Euro B.	Ekonomik Güven Endeksi Ara.	95.90	95.80
13:00	Euro B.	ÜFE - Aylık Kas.		0.40%
16:15	ABD	ADP Özel Sektör İstihdamı Ara.	130 bin	146 bin
22:00	ABD	Fed FOMC Toplantı Tutanaqları		
09 Ocak 2025 Perşembe				
Saat	Ülke	Açıklanacak Veri	Beklenti	Önceki
10:00	Almanya	Sanayi Üretimi - Aylık Kas.	0.50%	-1.00%
10:00	Almanya	Sanayi Üretimi - Yıllık Kas.	-4.50%	-4.50%
12:00	Euro B.	ECB Aylık Ekonomi Bülteni		
13:00	Euro B.	Perakende Satışlar - Yıllık Kas.		1.90%
16:30	ABD	Haftalık İşsizlik Maaşı Başvuruları		211 bin
10 Ocak 2025 Cuma				
Saat	Ülke	Açıklanacak Veri	Beklenti	Önceki
16:30	ABD	Ortalama Saatlik Kazançlar-Aylık Ara.	0.30%	0.40%
16:30	ABD	Tarım Dışı İstihdam Değişimi Ara.	153 bin	227 bin
16:30	ABD	İşsizlik Oranı Ara.	4.20%	4.20%
18:00	ABD	Michigan Tüketici Güven Endeksi Oca.-Öncü		74.00

* Kaynak: Bloomberg

Yatırım Finansman Menkul Değerler

Meclis-i Mebusan Cad. 81 Fındıklı 34427 Beyoğlu / İstanbul

Tel: +90 (212) 317 69 00

Faks: +90 (212) 282 15 50 - 51

UYARI NOTU:

Bu e-posta mesajı ve ekleri gönderildiği kişi ya da kuruma özeldir ve gizlidir. Hiçbir şekilde üçüncü kişilere açıklanamaz ya da yayınlanamaz. Yetkili alıcılardan biri değilseniz, bu mesajın herhangi bir şekilde ifşa edilmesi, kullanılması, kopyalanması, yayılması veya mesajda yer alan hususlarla ilgili olarak herhangi bir işlem yapılmasının kesinlikle yasak olduğunu bildiririz. Eğer mesajın alıcısı veya alıcısına iletmekten sorumlu kişi değilseniz lütfen mesajı sisteminizden siliniz ve göndereni uyarınız. Gönderen ve Yatırım Finansman Menkul Değerler A.Ş., bu mesajın içerdiği bilgilerin doğruluğu, güncelliği ve eksiksiz olduğu konusunda bir garanti vermemektedir, içerik Yatırım Finansman Menkul Değerler A.Ş. tarafından her zaman değiştirilebilir. Bu e-posta yer alan bilgiler "Yatırım Finansman Menkul Değerler A.Ş." tarafından genel bilgilendirme amacı ile her türlü veri, yorum ve değerlendirmeler hazırlandığı tarih itibarıyla mevcut piyasa koşulları ve güvenilirliğine inanılan kaynaklara dayanılarak hazırlanmıştır. Bu kaynakların kullanılması nedeni ile ortaya çıkabilecek hatalardan Yatırım Finansman Menkul Değerler A.Ş. sorumlu değildir. Burada yer alan yatırım bilgi, yorum ve tavsiyeleri yatırım danışmanlığı kapsamında değildir. Yatırım danışmanlığı hizmeti, kişilerin risk ve getiri tercihleri dikkate alınarak kişiye özel sunulmaktadır. Burada yer alan ve hiçbir şekilde yönlendirici nitelikte olmayan içerik, yorum ve tavsiyeler ise genel nitelikte olup, yorum ve tavsiyede bulunanların kişisel görüşlerine dayanmaktadır. Bu tavsiyeler mali durumunuz ile risk ve getiri tercihlerinize uygun olmayabilir. Bu nedenle, sadece burada yer alan bilgilere dayanılarak yatırım kararı verilmesi beklentilerinize uygun sonuçlar doğurmayabilir. Bu e-posta içeriğinde yer alan çeşitli bilgi ve görüşlere dayanılarak yapılacak ileriye dönük yatırımlar ve ticari işlemlerin sonuçlarından ya da ortaya çıkabilecek zararlardan Yatırım Finansman Menkul Değerler A.Ş. sorumlu tutulamaz. Mesajın içeriğinden, iletilmesinden, alınmasından, saklanmasından, gizliliğinin korunamamasından, virüs içermesinden ve sisteminizde yaratabileceği zararlardan Yatırım Finansman Menkul Değerler A.Ş. sorumlu tutulamaz. Yatırım Finansman bu mesajın içeriği ve ekleri ile ilgili olarak hukuki açıdan herhangi bir sorumluluk kabul etmemektedir.

Strateji ve Yatırım Danışmanlığı Müdürlüğü

yatirimdanismanligi@yf.com.tr

+90 (212) 334 98 38

Hizmet Noktalarımız

Genel Müdürlük	+90 (212) 317 69 00	Merkez	+90 (212) 334 98 00
Antalya	+90 (242) 243 02 01	Ankara	+90 (312) 417 30 46
Bodrum	+90 (252) 999 14 04	Bursa	+90 (224) 224 47 47
Caddebostan	+90 (216) 302 88 00	Denizli	+90 (258) 999 19 75
İzmir	+90 (232) 441 80 72	Samsun	+90 (362) 431 46 71
Ulus	+90 (212) 263 00 24	Çorlu	+90 (282) 888 96 50