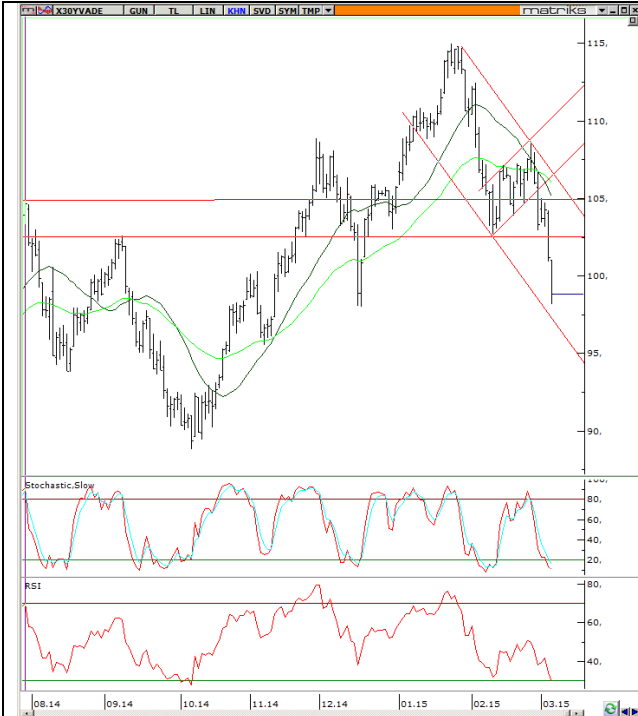


Sözleşme Kodu	Vade Ayı	Uzlaşma Fiyatı	Önck. Uzlaş. Fiy.	Fiyat Değ. (%)	Gün Yüksek	Gün Düşük	Ağırlıklı Ort.	Miktar (Adet)	Hacim (TL)	Açık Pozisyon	Açık Pozisyon Değişimi
<b>Endeks</b>											
F_XU0300415S0	Nisan 2015	98,925	101,275	-2,32	101,025	98,150	99,337	295.845	2.938.821.435	213.728	7.308
<b>Toplam</b>								<b>295.845</b>	<b>2.938.821.435</b>	<b>213.728</b>	<b>7.308</b>
<b>Emtia Sözleşmeleri</b>											
F_XAUTRYM0415S0	Nisan 2015	102,620	100,540	2,07	102,700	100,500	101,220	11.432	1.157.168	35.924	4.429
<b>Toplam</b>								<b>11.432</b>	<b>1.157.168</b>	<b>35.924</b>	<b>4.429</b>
<b>Döviz Sözleşmeleri</b>											
F_TRYUSD0415S0	Nisan 2015	2,635	2,602	1,30	2,637	2,603	2,623	121.865	319.598.931	263.884	10.698
F_TRYEUR0415S0	Nisan 2015	2,908	2,885	0,80	2,915	2,879	2,902	2.011	5.836.261	13.671	-26
<b>Toplam</b>								<b>123.876</b>	<b>325.435.192</b>	<b>277.555</b>	<b>10.672</b>
<b>Genel Toplam</b>								<b>431.153</b>	<b>3.265.413.795</b>	<b>527.207</b>	<b>22.409</b>

**VIOP-30 Endeks Sözleşmesi: 98.850**

Dün etkili olan satışlar ile değer kaybeden ve 98.150'e kadar geri çekilen sözleşme gün içinde etkili olan tepki alımları ile bir miktar toparlandı ve günü %2.30 düşütle 98.850 seviyesinden tamamladı.

Güne satıcı başlmasını beklediğimiz sözleşmede 98.100'ü gün içi işlemlerde ilk destek seviyesi olarak takip edeceğiz. Dünkü işlemlerde tepki alımlarının geldiği seviye ve Aralık ayı ortasında etkili olan düşüş sonrasında alışların güçlendiği yer olan bu desteğin üzerinde tutunma çabası tepki denemeleri görebiliriz. Ancak sözleşmede bu desteğin kırılması durumunda grafikte çizdiğimiz düşüş trendinin alt kanalı olan 97.000'e kadar geri çekilme görebiliriz.

Sözleşmede 99.800 seviyesini ise gün içinde yaşanabilecek tepki hareketlerinde ilk direnç seviyesi olarak verebiliriz.

\*\*\* İlk üç kurum bazında açılan pozisyonlar nette 24.893 adet "KISA" olurken, toplam açık pozisyon sayısı 7.308 adet arttı.\*\*\*

<b>Destekler</b>	<b>98.100</b>	<b>97.000</b>	<b>95.500</b>
<b>Dirençler</b>	<b>99.800</b>	<b>100.300</b>	<b>101.000</b>

**VIOP Dolar Sözleşmesi: 2,6365**

Gün boyunca alıcılı bir seyir izleyen sözleşme günü %1.32 artışla 2,6365 seviyesinden tamamladı.

Güne %0.30 oranında yükseliş ile başlamasını beklediğimiz sözleşmede 2,6440 seviyesi gün içi işlemlerde ilk direnç konumunda olacaktır. Gün içerisinde bu seviyenin aşılması durumunda ise 2,6670-2,6700 bandı üst direnç seviyeleri olarak takip edilebilir.

Sözleşmede 2,6220 seviyesini ise gün içi işlemlerde ilk destek seviyesi olarak verebiliriz.

\*\*\*Toplam açık pozisyon sayısı 10.698 adet arttı.\*\*\*

<b>Destekler</b>	<b>2,6220</b>	<b>2,6150</b>	<b>2,6020</b>
<b>Dirençler</b>	<b>2,6460</b>	<b>2,6640</b>	<b>2,6700</b>

**Bugün Açıklanacak Veriler**

09.00 Almanya Sanayi Üretimi-Aylık Oca. (Bekl: %0.5)  
10.00 TR Perakende Satışlar-Aylık (Bekl: %0.7)  
12.00 AB Büyüme-Çey. 4Ç2014 (Bekl: %0.3)  
12.00 AB Büyüme-Yıllık 4Ç2014 (Bekl: %0.9)

15.30 ABD Dış Ticaret Deng. Oca. (B: -41.6 mlr \$)  
15.30 ABD İşsizlik Oranı Şub. (Bekl: %5.6)  
15.30 ABD Tarım Dışı İstihdam Şub. (B: 240 Bin)  
15.30 ABD Ort. Saat. Kazançlar Şub. (Bekl: %0.2)

**Yatırım Finansman Menkul Değerler**

Nispetiye Caddesi Akmerkez E-3 Blok Kat:4

Etiler / İstanbul

Tel: +90 (212) 317 69 00

Faks: +90 (212) 317 69 32

Bu e-posta mesajı ve ekleri gönderildiği kişi ya da kuruma özeldir ve gizlidir. Hiçbir şekilde üçüncü kişilere açıklanamaz ya da yayınlanamaz. Yetkili alıcılardan biri değilseniz, bu mesajın herhangi bir şekilde ifşa edilmesi, kullanılması, kopyalanması, yayılması veya mesajda yer alan hususlarla ilgili olarak herhangi bir işlem yapılmasının kesinlikle yasak olduğunu bildiririz. Eğer mesajın alıcısı veya alıcısına iletmekten sorumlu kişi değilseniz lütfen mesajı sisteminizden siliniz ve göndereni uyarınız. Gönderen ve Yatırım Finansman Menkul Değerler A.Ş., bu mesajın içerdiği bilgilerin doğruluğu, güncelliği ve eksiksiz olduğu konusunda bir garanti vermemektedir, içerik Yatırım Finansman Menkul Değerler A.Ş. tarafından her zaman değiştirilebilir. Bu e-posta yer alan bilgiler "Yatırım Finansman Menkul Değerler A.Ş." tarafından genel bilgilendirme amacı ile her türlü veri, yorum ve değerlendirmeler hazırlandığı tarih itibarıyla mevcut piyasa koşulları ve güvenilirliğine inanılan kaynaklara dayanılarak hazırlanmıştır. Bu kaynakların kullanılması nedeni ile ortaya çıkabilecek hatalardan Yatırım Finansman Menkul Değerler A.Ş. sorumlu değildir. Burada yer alan yatırım bilgi, yorum ve tavsiyeleri yatırım danışmanlığı kapsamında değildir. Yatırım danışmanlığı hizmeti, kişilerin risk ve getiri tercihleri dikkate alınarak kişiye özel sunulmaktadır. Burada yer alan ve hiçbir şekilde yönlendirici nitelikte olmayan içerik, yorum ve tavsiyeler ise genel nitelikte olup, yorum ve tavsiyede bulunanların kişisel görüşlerine dayanmaktadır. Bu tavsiyeler mali durumunuz ile risk ve getiri tercihlerinize uygun olmayabilir. Bu nedenle, sadece burada yer alan bilgilere dayanarak yatırım kararı verilmesi beklentilerinize uygun sonuçlar doğurmayabilir. Bu e-posta içeriğinde yer alan çeşitli bilgi ve görüşlere dayanılarak yapılacak ileriye dönük yatırımlar ve ticari işlemlerin sonuçlarından ya da ortaya çıkabilecek zararlardan Yatırım Finansman Menkul Değerler A.Ş. sorumlu tutulamaz. Mesajın içeriğinden, iletilmesinden, alınmasından, saklanmasından, gizliliğinin korunamamasından, virüs içermesinden ve sisteminizde yaratabileceği zararlardan Yatırım Finansman Menkul Değerler A.Ş. sorumlu tutulamaz. Yatırım Finansman bu mesajın içeriği ve ekleri ile ilgili olarak hukuki açıdan herhangi bir sorumluluk kabul etmemektedir. Teşekkür ederiz

Emre Birkan Genel Müdür Yardımcısı emre.birkan@yf.com.tr +90 (212) 334 98 06

**Araştırma Bölümü**

Zümrüt Can Ambarcı Müdür zumrut.ambarci@yf.com.tr +90 (212) 334 98 35

Levent Durusoy Baş Ekonomist levent.durusoy@yf.com.tr +90 (212) 334 98 33

**Strateji Bölümü**

Hakan Tezcan Stratejist hakan.tezcan@yf.com.tr +90 (212) 334 98 59

Göksel Tekiner Müdür Yardımcısı goksel.tekiner@yf.com.tr +90 (212) 334 98 44

Hüseyin Sert Uzman huseyin.sert@yf.com.tr +90 (212) 334 98 47

Kemal Ozan Sayın Uzman ozan.sayin@yf.com.tr +90 (212) 334 98 70

**Kurumsal Finansman Bölümü**

Pervin Bakankuş Müdür pervin.bakankus@yf.com.tr +90 (212) 317 68 70

**Yurtiçi Satış ve Yatırım Danışmanlığı Bölümü**

İnciser Deniz Müdür inciser.deniz@yf.com.tr +90 (212) 317 68 85

**Şubelerimiz**

Akmerkez	+90 (212) 317 69 00	Merkez	+90 (212) 263 00 24
Adana	+90 (322) 458 77 55	Antalya	+90 (242) 243 02 01
Ankara	+90 (312) 417 30 46	Bakırköy	+90 (212) 543 05 04
Ataşehir	+90 (216) 386 74 00	Fındıklı	+90 (212) 334 98 00
Bursa	+90 (224) 224 47 47	Çiftelavuzlar	+90 (216) 302 88 00
İzmir	+90 (232) 441 80 72	Samsun	+90 (362) 431 46 71
Konya	+90 (332) 237 76 77	İzmit	+90 (262) 325 40 30