

Sözleşme Kodu	Vade Ayı	Uzlaşma Fiyatı	Önck. Uzlaş. Fiy.	Fiyat Değ.(%)	Gün Yüksek	Gün Düşük	Ağırlıklı Ort.	Miktar (Adet)	Hacim (TL)	Açık Pozisyon	Açık Pozisyon Değişimi
Hisse Senedi Endeks Sözleşmeleri											
F_XU0300814S0	Ağustos 2014	98,425	97,375	1,08	98,700	97,300	98,160	100.747	988.929.495	196.372	1.464
Toplam								100.747	988.929.495	196.372	1.464
Emtia Sözleşmeleri											
F_XAUTRYM0814S0	Ağustos 2014	92,220	92,790	-0,61	92,650	92,000	92,380	2.055	189.837	13.477	-1.635
Toplam								2.055	189.837	13.477	-1.635
Döviz Sözleşmeleri											
F_TRYUSD0814S0	Ağustos 2014	2,1435	2,1520	-0,39	2,1600	2,1425	2,1476	13.119	28.174.331	97.200	-2.020
F_TRYEUR0814S0	Ağustos 2014	2,9050	2,9235	-0,63	2,9290	2,9010	2,9112	255	742.359	13.377	73
Toplam								13.374	28.916.690	110.577	-1.947
Genel Toplam								116.176	1.018.036.022	320.426	-2.118

**VIOP-30 Endeks Sözleşmesi: 98.425**

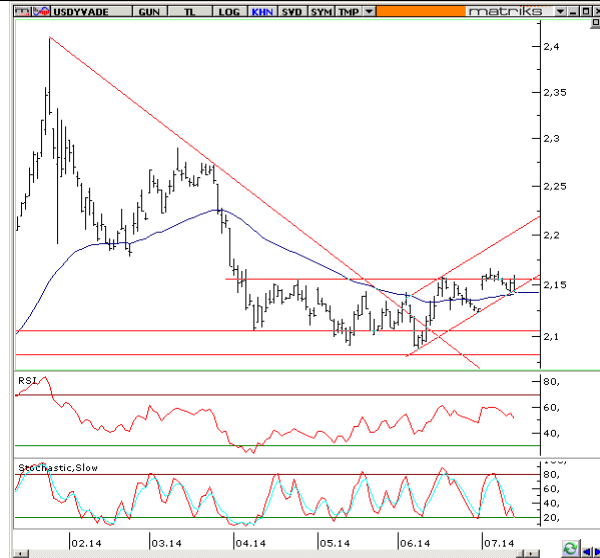
Cuma günü alıcılı bir seyir izleyen sözleşme, günü %1.08 oranında yükseliş ile 98.425 uzlaşma seviyesinde tamamladı.

Haftaya hafif alıcılı başlamasını beklediğimiz sözleşmenin teknik göstergelerinin toparlanma çabasında olmasını, özellikle orta vadeli gösterge olan MACD'in uzun bir aradan sonra tekrar AL sinyali üretmesini, teknik açıdan olumlu buluyoruz. Gün içi işlemlerde 99.000 ilk direnç olarak takip edilebilir. Bu seviyenin geçilmesi sonrasında ise daha önemli direnç olarak gördüğümüz 99.500'e kadar gün içi yükselişin devamı beklenebilir.

Sözleşmede yükseliş hareketinin ivme kazanabilmesi için bu direncin üzerinde kapanış gerçekleşmeli. Sözleşmede 98.100 ise ilk destek seviyesi olarak takip edilebilir.

VIOP-30 Endeks Ağustos kontratlarında ilk üç kurum bazında açılan pozisyonlar nette 113 adet "UZUN" olurken, toplam açık pozisyon sayısı 1.464 adet arttı.

Destekler	98.100	97.100	96.500
Dirençler	99.000	99.500	100.550

**VIOP Dolar Sözleşmesi: 2,1435**

Cuma açılış sonrasında artan satışlar ile gerileyen sözleşme Cuma gününü %0.39 oranında değer kaybı ile 2,1435 uzlaşma seviyesinden tamamlandı.

Haftaya yatay başlamasını beklediğimiz sözleşmede 2,1420 seviyesi gün içi işlemlerde ilk destek olarak takip edilebilir. Sözleşmenin bu seviyenin üzerinde tutunamaması halinde ise gevşeme eğiliminin devamı ile birlikte ilk etapta 2,1350'e kadar geri çekilme görebiliriz.

Sözleşmede 2,15 seviyesi ise gün içi işlemlerde ilk direnç konumunda olacaktır.

Toplam açık pozisyon sayısı 2.020 adet azaldı.

Destekler	2,1420	2,1350	2,1220
Dirençler	2,1500	2,1580	2,1660

Bugün Açıklanacak Veriler

10.00 TR Dış Ticaret Beklenti Anketi 3Q2014
12.00 AB Sanayi Üretimi-Yıllık Mayıs (Bekl:0.5%)
15.00 Rusya San. Üretimi-Yıllık May (Bekl:2.7%)
20.00 ECB/Dragehi Konuşması
ABD Citigroup Karı 2Q2014 (Bekl:1.1\$)

**Yatırım Finansman Menkul Değerler**

Nispetiye Caddesi Akmerkez E-3 Blok Kat:4

Etiler / İstanbul

Tel: +90 (212) 317 69 00

Faks: +90 (212) 317 69 32

Bu e-posta mesajı ve ekleri gönderildiği kişi ya da kuruma özeldir ve gizlidir. Hiçbir şekilde üçüncü kişilere açıklanamaz ya da yayımlanamaz. Yetkili alıcılardan biri değilseniz, bu mesajın herhangi bir şekilde ifşa edilmesi, kullanılması, kopyalanması, yayılması veya mesajda yer alan hususlarla ilgili olarak herhangi bir işlem yapılmasının kesinlikle yasak olduğunu bildiririz. Eğer mesajın alıcısı veya alıcısına iletmekten sorumlu kişi değilseniz lütfen mesajı sisteminizden siliniz ve göndereni uyarınız. Gönderen ve Yatırım Finansman Menkul Değerler A.Ş., bu mesajın içerdiği bilgilerin doğruluğu, güncelliği ve eksiksiz olduğu konusunda bir garanti vermemektedir, içerik Yatırım Finansman Menkul Değerler A.Ş. tarafından her zaman değiştirilebilir. Bu e-posta yer alan bilgiler "Yatırım Finansman Menkul Değerler A.Ş." tarafından genel bilgilendirme amacı ile her türlü veri, yorum ve değerlendirmeler hazırlandığı tarih itibarıyla mevcut piyasa koşulları ve güvenilirliğine inanılan kaynaklara dayanılarak hazırlanmıştır. Bu kaynakların kullanılması nedeni ile ortaya çıkabilecek hatalardan Yatırım Finansman Menkul Değerler A.Ş. sorumlu değildir. Burada yer alan yatırım bilgi, yorum ve tavsiyeleri yatırım danışmanlığı kapsamında değildir. Yatırım danışmanlığı hizmeti, kişilerin risk ve getiri tercihleri dikkate alınarak kişiye özel sunulmaktadır. Burada yer alan ve hiçbir şekilde yönlendirici nitelikte olmayan içerik, yorum ve tavsiyeler ise genel nitelikte olup, yorum ve tavsiyede bulunanların kişisel görüşlerine dayanmaktadır. Bu tavsiyeler mali durumunuz ile risk ve getiri tercihlerinize uygun olmayabilir. Bu nedenle, sadece burada yer alan bilgilere dayanılarak yatırım kararı verilmesi beklentilerinize uygun sonuçlar doğurmayabilir. Bu e-posta içeriğinde yer alan çeşitli bilgi ve görüşlere dayanılarak yapılacak ileriye dönük yatırımlar ve ticari işlemlerin sonuçlarından ya da ortaya çıkabilecek zararlardan Yatırım Finansman Menkul Değerler A.Ş. sorumlu tutulamaz. Mesajın içeriğinden, iletilmesinden, alınmasından, saklanmasından, gizliliğinin korunamamasından, virüs içermesinden ve sisteminizde yaratabileceği zararlardan Yatırım Finansman Menkul Değerler A.Ş. sorumlu tutulamaz. Yatırım Finansman bu mesajın içeriği ve ekleri ile ilgili olarak hukuki açıdan herhangi bir sorumluluk kabul etmemektedir. Teşekkür ederiz

Emre Birkan Genel Müdür Yardımcısı emre.birkan@yf.com.tr +90 (212) 334 98 06

Araştırma Bölümü

Zümrüt Can Ambarcı Müdür zumrut.ambarci@yf.com.tr +90 (212) 334 98 35

Levent Durusoy Baş Ekonomist levent.durusoy@yf.com.tr +90 (212) 334 98 33

Strateji Bölümü

Hakan Tezcan Stratejist hakan.tezcan@yf.com.tr +90 (212) 334 98 59

Göksel Tekiner Müdür Yardımcısı goksel.tekiner@yf.com.tr +90 (212) 334 98 44

Mehmet Barış Ürkün Yönetmen baris.urkun@yf.com.tr +90 (212) 334 98 70

Hüseyin Sert Uzman Yardımcısı huseyin.sert@yf.com.tr +90 (212) 334 98 47

Kurumsal Finansman Bölümü

Pervin Bakankuş Müdür pervin.bakankus@yf.com.tr +90 (212) 317 68 70

Yurtiçi Satış Bölümü

İnciser Deniz Müdür inciser.deniz@yf.com.tr +90 (212) 317 68 85

Şubelerimiz

Akmerkez +90 (212) 317 69 00 Merkez +90 (212) 263 00 24

Adana +90 (322) 458 77 55 Ankara – Çankaya +90 (312) 438 14 37

Ankara – Kızılay +90 (312) 417 30 46 Antalya +90 (242) 243 02 01

Ataşehir +90 (216) 386 74 00 Bakırköy +90 (212) 543 05 04

Bursa +90 (224) 224 47 47 Fındıklı +90 (212) 334 98 00

İzmir +90 (232) 441 80 72 Çiftelavuzlar +90 (216) 302 88 00

Konya +90 (332) 237 76 77 Samsun +90 (362) 431 46 71

İzmit +90 (262) 325 40 30