

BIST 100 Endeksi

Küresel ekonomilerde yavaşlama endişesi ve zayıf gelen bilançolar son dönemde yükselen ABD ve Avrupa borsalarına satış getiriyor. Bu sabah ABD vadeliiler yukarıda. BİST100 endeksinde ise yükseliş altında günde de devam etti ve göstergeler pozitif bölgede kalmaya devam ediyor. BİST100 endeksinde 5450, 5500 ve 5570 dirençleri ile 5310, 5200 ve 5140 destekleri izlenebilir. Türkiye 5 yıl vadeli CDS primleri güne 566 puandan başlıyor.

Günlük hisse önerilerimiz: SAHOL, PGSUS, CEMTS, EUREN

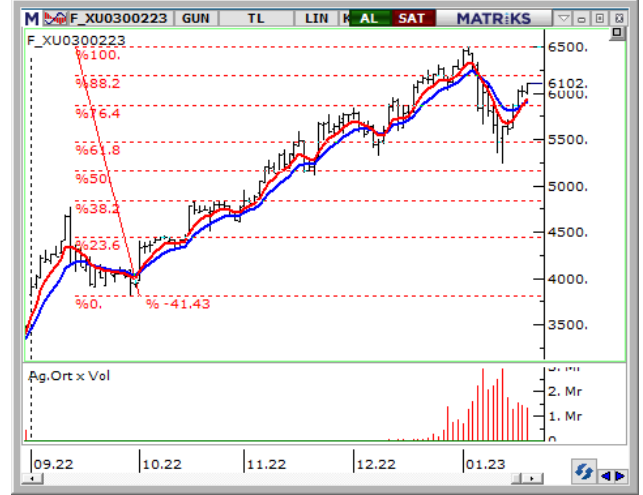
Dirençler	5450	5500	5570
Destekler	5310	5200	5140



VIOP-Endeks 30 Sözleşmesi (Aktif Kontrat)

Ana ortalamaların üzerindeki hareketin korunduğu Şubat vade kontratta yukarı eğilim sürmekte. Göstergeler pozitif alanda ve ortalamalar da birbirini yukarı kesmeye hazırlanıyor. Dışarıda risk iştahı bu sabah sakin fakat dünün satışları hala telafi edilebilmiş değil. 6200 yükselişte ilk direnç olarak takip edilebilir.

Dirençler	6200	6350	6500
Destekler	6000	5870	5700



Günlük Hisse Önerileri			
Hisse	ALIM Aralığı	SATIM Aralığı	Zarar KES
SAHOL	42.30 - 43.00	43.90 - 44.50	41.90
PGSUS	521.00 - 529.00	538.50 - 546.50	515.90
CEMTS	56.50 - 57.40	58.50 - 59.30	55.90
EUREN	12.75 - 12.98	13.30 - 13.40	12.60

Aşırı Satım Bölgesi	Aşırı Alım Bölgesi	Kısa Vadeli Al Verenler	Hacim Artışı Olanlar
GLYHO	THYAO		TSPOR
ENKAI	PGSUS		FENER
ODAS	MGROS		CEMTS
AYDEM	KCHOL		GUBRF

Haftalık Hisse Önerileri						
Öneri Tarihi	Hisse	ALIM Aralığı	SATIM Aralığı	Zarar KES	KAPANIŞ / SON Fiyat	Değ. %

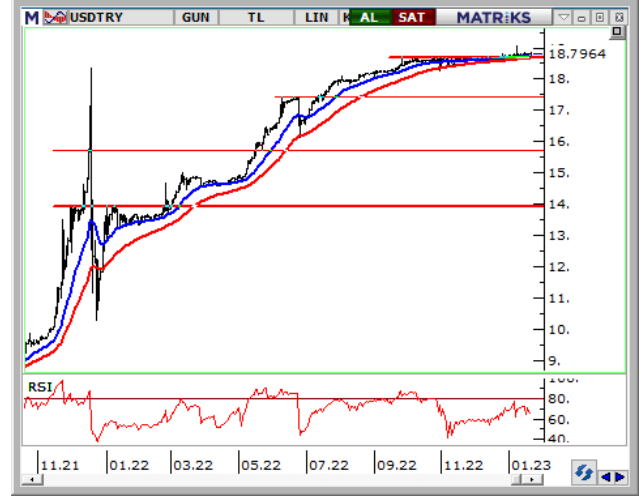
*Mavi renkli öneriler alım aralığının dışında kalmıştır. *Yeşil renkli öneriler kardaki pozisyonlardır. *Kırmızı renkli öneriler stop seviyesinden kapanmıştır.

Günlük öneriler ilk yarım saat için geçerlidir. Sonrasında haber ve veri akışına göre piyasa koşulları çeşitlilik gösterebileceğinden önerilerin güncel durumlarını temsilcinize sorabilirsiniz. Haftalık öneriler ise haftanın ilk işlem günü için geçerlidir.

Dolar/TL Kuru

Dolar/TL dünkü TCMB faiz kararı ardından yatay seyrine devam ediyor. 18,85'i direnç olarak izleyeceğimiz kurda, bu seviye üzerinde kalınması halinde 19,00-19,05 bandı hedeflenebilir. Olası geri çekilmelerde 18,65 ilk destek olmak üzere 18,40'a düşüş devam edebilir.

Dirençler	18,800	18,900	19,000
Destekler	18,650	18,500	18,400



EUR/USD Paritesi

EURUSD kasım ayının başlarından itibaren oluşan yükseliş trend kanalı içinde işlem görmeye devam ediyor. 1,0870 direncinin geçilmesi halinde 1,10 yeniden hedeflenebilir. Olası geri çekilmelerde 22 günlük hareketli ortalama 1,07 destek olarak izlenebilir.

Dirençler	1,0870	1,0950	1,1000
Destekler	1,0800	1,0732	1,0600



Ons Altın (\$)

Ons altın, yoğun ekonomik veri akışının ardından haftalık kazanç yolunda ilerliyor. Değerli metal, ABD para politikasına ilişkin belirsizliğinin ortasında artan güvenli liman talebi ile 1933 \$/ons seviyesini test etti. 1900 \$/ons üzerinde yerini kalıcılaştırmış olarak görülen ons altında 1920 – 1950 \$/ons bandını direnç olarak izleyeceğiz. Olası geri çekilmelerde 1890 - 1870 \$/ons destek konumunda.

Dirençler	1935	1950	1965
Destekler	1890	1870	1865



Yatırım Finansman Menkul Değerler

Meclis-i Mebusan Cad. 81 Fındıklı 34427 Beyoğlu / İstanbul

Tel: +90 (212) 317 69 00

Faks: +90 (212) 282 15 50 - 51

UYARI NOTU:

Bu e-posta mesajı ve ekleri gönderildiği kişi ya da kuruma özeldir ve gizlidir. Hiçbir şekilde üçüncü kişilere açıklanamaz ya da yayınlanamaz. Yetkili alıcılardan biri değilseniz, bu mesajın herhangi bir şekilde ifşa edilmesi, kullanılması, kopyalanması, yayılması veya mesajda yer alan hususlarla ilgili olarak herhangi bir işlem yapılmasının kesinlikle yasak olduğunu bildiririz. Eğer mesajın alıcısı veya alıcısına iletmekten sorumlu kişi değilseniz lütfen mesajı sisteminizden siliniz ve göndereni uyarınız. Gönderen ve Yatırım Finansman Menkul Değerler A.Ş., bu mesajın içerdiği bilgilerin doğruluğu, güncelliği ve eksiksiz olduğu konusunda bir garanti vermemektedir, içerik Yatırım Finansman Menkul Değerler A.Ş. tarafından her zaman değiştirilebilir. Bu e-posta yer alan bilgiler "Yatırım Finansman Menkul Değerler A.Ş." tarafından genel bilgilendirme amacı ile her türlü veri, yorum ve değerlendirmeler hazırlandığı tarih itibarıyla mevcut piyasa koşulları ve güvenilirliğine inanılan kaynaklara dayanılarak hazırlanmıştır. Bu kaynakların kullanılması nedeni ile ortaya çıkabilecek hatalardan Yatırım Finansman Menkul Değerler A.Ş. sorumlu değildir. Burada yer alan yatırım bilgi, yorum ve tavsiyeleri yatırım danışmanlığı kapsamında değildir. Yatırım danışmanlığı hizmeti, kişilerin risk ve getiri tercihleri dikkate alınarak kişiye özel sunulmaktadır. Burada yer alan ve hiçbir şekilde yönlendirici nitelikte olmayan içerik, yorum ve tavsiyeler ise genel nitelikte olup, yorum ve tavsiyede bulunanların kişisel görüşlerine dayanmaktadır. Bu tavsiyeler mali durumunuz ile risk ve getiri tercihlerinize uygun olmayabilir. Bu nedenle, sadece burada yer alan bilgilere dayanarak yatırım kararı verilmesi beklentilerinize uygun sonuçlar doğurmayabilir. Bu e-posta içeriğinde yer alan çeşitli bilgi ve görüşlere dayanılarak yapılacak ileriye dönük yatırımlar ve ticari işlemlerin sonuçlarından ya da ortaya çıkabilecek zararlardan Yatırım Finansman Menkul Değerler A.Ş. sorumlu tutulamaz. Mesajın içeriğinden, iletilmesinden, alınmasından, saklanmasından, gizliliğinin korunamamasından, virüs içermesinden ve sisteminizde yaratabileceği zararlardan Yatırım Finansman Menkul Değerler A.Ş. sorumlu tutulamaz. Yatırım Finansman bu mesajın içeriği ve ekleri ile ilgili olarak hukuki açıdan herhangi bir sorumluluk kabul etmemektedir.

Strateji ve Yatırım Danışmanlığı Bölümü

Serhan Yenigün	Müdür	serhan.yenigun@yf.com.tr	+90 (212) 334 98 44
Vahap Taştan	Yönetmen	vahap.tastan@yf.com.tr	+90 (212) 334 98 47
Onur Alkan	Yönetmen Yrd.	onur.alkan@yf.com.tr	+90 (212) 334 98 70
Berna Önsel	Uzman	berna.onsel@yf.com.tr	+90 (212) 334 98 50

Hizmet Noktalarımız

Genel Müdürlük	+90 (212) 317 69 00	Merkez	+90 (212) 334 98 00
Antalya	+90 (242) 243 02 01	Ankara	+90 (312) 417 30 46
Bodrum	+90 (252) 999 14 04	Bursa	+90 (224) 224 47 47
Caddebostan	+90 (216) 302 88 00	Denizli	+90 (258) 999 19 75
İzmir	+90 (232) 441 80 72	Samsun	+90 (362) 431 46 71
Ulus	+90 (212) 263 00 24		