

# Makro Görünüm: Ödemeler Dengesi

13.04.2026

## Şubat 2026: Birikimli Açığı Artış Sürüyor

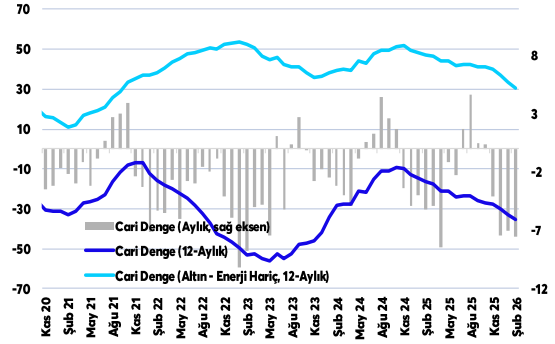
Genel Müdür  
Erol Gurcan  
erol.gurcan@yf.com.tr  
+90 (212) 334 98 37

**Şubat'ta 7,5 mlr dolar cari açık verildi.** Konsensüs, aylık bazda 7,2 mlr dolar açık verileceği yönündeydi (YF: +6,5 mlr dolar, Oca.25: -7,0 mlr dolar, Şub.25: -5,2 mlr dolar). Şubat'ta, yıllık bazda cari dengede gözlenen 2,3 mlr dolarlık bozulmadaki temel belirleyiciler, dış ticaret açığındaki (-7,5 mlr dolar) 2,0 mlr dolarlık artış ve net hizmet gelirlerindeki (+2,0 mlr dolar) 0,3 mlr dolarlık düşüş oldu. Net enerji ithalatı yıllık bazda 0,6 mlr dolar düşüşle 4,1 milyar dolara yükseldi. Böylece, çekirdek denge (altın ve enerji hariç) geçen yılın aynı dönemine göre 2,8 milyar dolar düşüşle 1,5 mlr dolar açık verirken; bu çekirdek dengede gözlenen üst üste 3. aylık açık oldu.

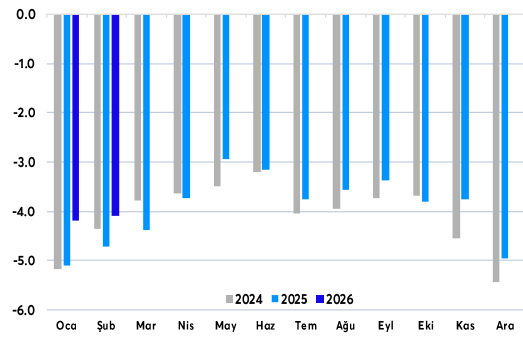
**Şubat'ta rezervler sert geriledi.** Doğrudan yatırımlarda, Şubat'ta, 0,1 mlr dolar net çıkış görüldü. Portföy yatırımlarında ise 0,8 mlr dolar net giriş gerçekleşti. Yurt dışı yerleşiklerin hisse (0,9 mlr dolar) ve DİBS (0,4 mlr dolar) alımları ile Hazine'nin Eurobond borçlanması (0,7 mlr dolar) belirleyici oldu. Diğer yatırımlarda, Şubat'ta, 2,7 mlr dolar net giriş görüldü. Bu durumda, yurtdışından sağlanan krediler (4,0 mlr dolar) belirleyici olurken, bankaların efektif mevduat hareketlerinde (-1,2 mlr dolar) net çıkış gerçekleşti. Resmi rezervler, Ocak'taki güçlü yükselişin ardından, Şubat'ta 10,6 mlr dolar yaklaşık son 1 yıllık dönemin en sert düşüşünü kaydetti. Net hata-noksan kaleminde de 6,5 mlr dolar net çıkış gözlemlendi.

**İran Savaşı kaynaklı en olumsuz etkileri Ödemeler Dengesi tarafında gözlenecek.** 2A26 döneminde 14,5 mlr dolar cari açık verildi (2A25: 9,2 mlr dolar). 2 aylık birikimli net enerji açığı 8,3 mlr dolar (2A25: -9,8 mlr dolar) ve net altın ithalatı 3,3 mlr dolar (2A25: 2,9 mlr dolar) oldu. Geçen yılın ilk 2 ayında 3,5 mlr dolar fazla veren enerji ve altın hariç birikimli çekirdek denge ise 2,9 mlr dolar açık verdi. Şubat 2026 itibariyle son 12 aylık cari açık 35,4 mlr dolar seviyesine ulaştı (2025: 30,2 mlr dolar). Şubat sonu itibariyle başlayan İran Savaşı kaynaklı, başta enerji olmak üzere, olumsuz etkilerin Mart ayı itibariyle Ödemeler Dengesine yansımaya başlaması beklenebilir. Yakın coğrafyamızda gerçekleşen sıcak çatışma ortamı kaynaklı olumsuz etkiler, enerji fiyatları haricinde, gerek turizm gerekse de körfez ülkeleriyle yapılan dış ticarete ek olarak en büyük dış ticaret ortağımız konumundaki Avrupa Bölgesine dair yavaşlama riskleri üzerinden de mal dengesi üzerinde baskı oluşturacaktır. Mart ayına ilişkin Ticaret Bakanlığı'nın geçici verileri dış ticaret açığının yıllık bazda 4,1 mlr dolar bozulmayla 11,3 mlr dolara ulaştığını işaret etmekte. Bu görünüm altında 2026 yılsonu cari açık tahminimizi 47,5 milyar dolara revize ediyoruz (GSYH oran: -%2,7). Bir sonraki Ödemeler Dengesi istatistikleri 13 Mayıs'ta açıklanacak.

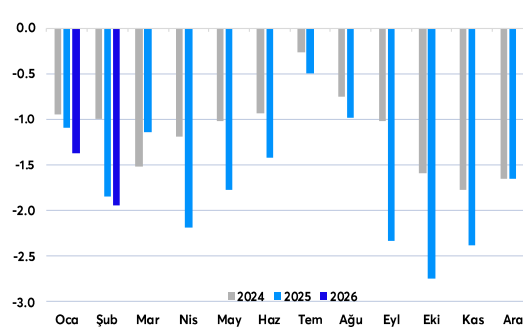
### Cari Denge



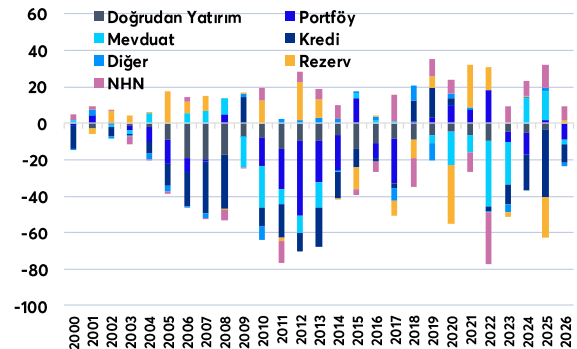
### Net Enerji İthalatı



### Net Altın İthalatı



### Cari Denge Finansman Kalemleri





ANALYST FORECAST AWARDS 2025  
#1.0 FORECASTER - Turkey Inflation  
Yatırım Finansman



ANALYST FORECAST AWARDS 2025  
#2.0 FORECASTER - Turkey Interest Rate  
Yatırım Finansman



ANALYST FORECAST AWARDS 2024  
#1 FORECASTER - Turkey GDP  
Yatırım Finansman

## Yatırım Finansman Menkul Değerler

Meclis-i Mebusan Cad. 81 Fındıklı 34427 Beyoğlu/İstanbul

Tel: 0850 723 59 59 Faks: +90 (212) 282 15 50 - 51

### UYARI NOTU:

Bu e-posta mesajı ve ekleri gönderildiği kişi ya da kuruma özeldir ve gizlidir. Hiçbir şekilde üçüncü kişilere açıklanamaz ya da yayınlanamaz. Yetkili alıcılardan biri değilseniz, bu mesajın herhangi bir şekilde ifşa edilmesi, kullanılması, kopyalanması, yayılması veya mesajda yer alan hususlarla ilgili olarak herhangi bir işlem yapılmasının kesinlikle yasak olduğunu bildiririz. Eğer mesajın alıcısı veya alıcısına iletmekten sorumlu kişi değilseniz lütfen mesajı sisteminizden siliniz ve göndereni uyarınız. Gönderen ve Yatırım Finansman Menkul Değerler A.Ş., bu mesajın içerdiği bilgilerin doğruluğu, güncelliği ve eksiksiz olduğu konusunda bir garanti vermemektedir, içerik Yatırım Finansman Menkul Değerler A.Ş. tarafından her zaman değiştirilebilir. Bu e-posta yer alan bilgiler "Yatırım Finansman Menkul Değerler A.Ş." tarafından genel bilgilendirme amacı ile her türlü veri, yorum ve değerlendirmeler hazırlandığı tarih itibarıyla mevcut piyasa koşulları ve güvenilirliğine inanılan kaynaklara dayanılarak hazırlanmıştır. Bu kaynakların kullanılması nedeni ile ortaya çıkabilecek hatalardan Yatırım Finansman Menkul Değerler A.Ş. sorumlu değildir. Burada yer alan yatırım bilgi, yorum ve tavsiyeleri yatırım danışmanlığı kapsamında değildir. Yatırım danışmanlığı hizmeti, kişilerin risk ve getiri tercihleri dikkate alınarak kişiye özel sunulmaktadır. Burada yer alan ve hiçbir şekilde yönlendirici nitelikte olmayan içerik, yorum ve tavsiyeler ise genel nitelikte olup, yorum ve tavsiyede bulunanların kişisel görüşlerine dayanmaktadır. Bu tavsiyeler mali durumunuz ile risk ve getiri tercihlerinize uygun olmayabilir. Bu nedenle, sadece burada yer alan bilgilere dayanarak yatırım kararı verilmesi beklentilerinize uygun sonuçlar doğurmayabilir. Bu e-posta içeriğinde yer alan çeşitli bilgi ve görüşlere dayanılarak yapılacak ileriye dönük yatırımlar ve ticari işlemlerin sonuçlarından ya da ortaya çıkabilecek zararlardan Yatırım Finansman Menkul Değerler A.Ş. sorumlu tutulamaz. Mesajın içeriğinden, iletilmesinden, alınmasından, saklanmasından, gizliliğinin korunamamasından, virüs içermesinden ve sisteminizde yaratabileceği zararlardan Yatırım Finansman Menkul Değerler A.Ş. sorumlu tutulamaz. Yatırım Finansman bu mesajın içeriği ve ekleri ile ilgili olarak hukuki açıdan herhangi bir sorumluluk kabul etmemektedir. Teşekkür ederiz.

Burak Demircioğlu Direktör [burak.demircioglu@yf.com.tr](mailto:burak.demircioglu@yf.com.tr) +90 (212) 334 98 42

### Ekonomik Araştırmalar

Erol Gürcan Başekonomist [erol.gurcan@yf.com.tr](mailto:erol.gurcan@yf.com.tr) +90 (212) 334 98 37

Yusuf Ziya Özdemir Yrd. Ekonomist [yusuf.ozdemir@yf.com.tr](mailto:yusuf.ozdemir@yf.com.tr) +90 (212) 334 98 41

### Hizmet Noktalarımız

Genel Müdürlük	+90 (212) 317 69 00	Merkez	+90 (212) 334 98 00
Antalya	+90 (242) 243 02 01	Ankara	+90 (312) 417 30 46
Bodrum	+90 (252) 999 14 04	Adana	+90 (322) 422 55 90
Caddebostan	+90 (216) 302 88 00	Bursa	+90 (224) 224 47 47
İzmir	+90 (232) 441 80 72	Çorlu	+90 (282) 888 96 50
Samsun	+90 (362) 431 46 71	Denizli	+90 (258) 999 19 75
Ulus	+90 (212) 263 00 24		