

**BIST-100 Endeksi: 82.754**

BIST100 endeksi ilk seansı, %0.75 oranında düşüş ile 82.754 seviyesinde ve 1.803 mın TL işlem hacmi ile tamamladı. İlk seansı bankacılık endeksi %0.77, sanayi endeksi ise %0.91 oranında değer kaybı ile seansı tamamladı.

Günün ilk yarısında satıcı bir seyir izleyen endeksin ikinci seansa da satıcı başlamasını bekliyoruz. Olası geri çekilmelerde 82.600 seviyesini ara destek olarak takip edilebilir. Bu desteğin üzerinde kalınmaması durumunda gevşeme eğiliminin devamı ile birlikte 82.000-81.800 bandına kadar geri çekilme beklenebilir.

Endekste yaşanabilecek gün içi tepki hareketlerinde ise 83.100 ilk direnç olarak takip edilebilir.

Destekler	82.600	82.000	81.800
Dirençler	83.100	83.750	84.800

Bugün Açıklanacak Veriler

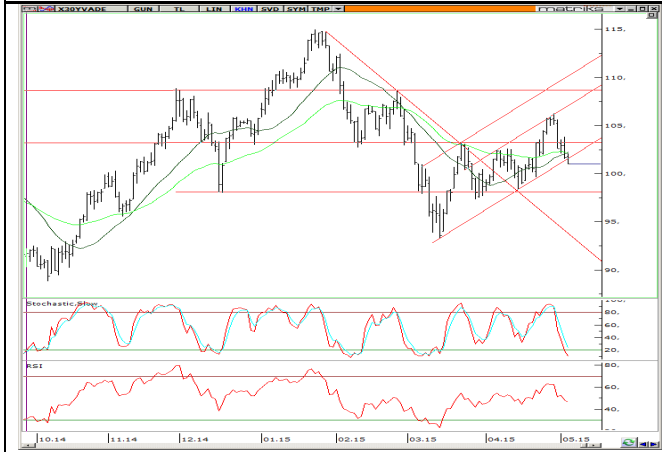
15.15 ABD ADP Özel Sektör İsth. Nis. (B: 198 Bin)

16.15 Fed/Yellen ve IMF/Lagarde konuşacak.

20.15 Fed/George konuşacak.

20.30 Fed/Lockhart konuşacak.

TR AEFES finansalları.

**VIOP-30 Kontratı: 101.000**

Günün ilk yarısında satış baskısının etkisinde hareket eden sözleşme seansı %0.66 oranında düşüş ile 10101.000'den kapadı.

İkinci seansa satıcı başlamasını beklediğimiz sözleşmenin 101.000 desteğinin altında yaşanacak geri çekilmelerde 100.600 seviyesi ilk ara destek olarak takip edilebilir. Bu desteğin üzerinde kalınmaması durumunda ise 99.800'e kadar geri çekilme beklenebilir.

Destekler	101.000	100.600	99.800
Dirençler	102.350	103.550	104.000

**VIOP Dolar Sözleşmesi: 2,7650**

İlk seansı alıcı bir şekilde geçiren sözleşme, gün ortası itibarıyla 2,7640-2,7650 bandında dalgalanıyor.

2,7640 direncinin üzerinde kalma çabası gösteren sözleşmede ikinci seansta bu seviyenin üzerinde kalınmayacağı izlenecek. Bu seviyenin üzerinde kalınması halinde 2,77 üst direnci hedeflenerek "UZUN" pozisyonlar artırılabilir.

2,75 desteği ise geçerliliğini korumayı sürdürüyor. Kırılması halinde alt destek olarak 2,7410'u takip ediyor olacağız.

Destekler	2,7500	2,7410	2,7315
Dirençler	2,7700	2,7850	2,7960

Yatırım Finansman Menkul Değerler

Nispetiye Caddesi Akmerkez E-3 Blok Kat:4

Etiler / İstanbul

Tel: +90 (212) 317 69 00

Faks: +90 (212) 317 69 32

Bu e-posta mesajı ve ekleri gönderildiği kişi ya da kuruma özeldir ve gizlidir. Hiçbir şekilde üçüncü kişilere açıklanamaz ya da yayınlanamaz. Yetkili alıcılardan biri değilseniz, bu mesajın herhangi bir şekilde ifşa edilmesi, kullanılması, kopyalanması, yayılması veya mesajda yer alan hususlarla ilgili olarak herhangi bir işlem yapılmasının kesinlikle yasak olduğunu bildiririz. Eğer mesajın alıcısı veya alıcısına iletmekten sorumlu kişi değilseniz lütfen mesajı sisteminizden siliniz ve göndereni uyarınız. Gönderen ve Yatırım Finansman Menkul Değerler A.Ş., bu mesajın içerdiği bilgilerin doğruluğu, güncelliği ve eksiksiz olduğu konusunda bir garanti vermemektedir, içerik Yatırım Finansman Menkul Değerler A.Ş. tarafından her zaman değiştirilebilir. Bu e-posta yer alan bilgiler "Yatırım Finansman Menkul Değerler A.Ş." tarafından genel bilgilendirme amacı ile her türlü veri, yorum ve değerlendirmeler hazırlandığı tarih itibarıyla mevcut piyasa koşulları ve güvenilirliğine inanılan kaynaklara dayanılarak hazırlanmıştır. Bu kaynakların kullanılması nedeni ile ortaya çıkabilecek hatalardan Yatırım Finansman Menkul Değerler A.Ş. sorumlu değildir. Burada yer alan yatırım bilgi, yorum ve tavsiyeleri yatırım danışmanlığı kapsamında değildir. Yatırım danışmanlığı hizmeti, kişilerin risk ve getiri tercihleri dikkate alınarak kişiye özel sunulmaktadır. Burada yer alan ve hiçbir şekilde yönlendirici nitelikte olmayan içerik, yorum ve tavsiyeler ise genel nitelikte olup, yorum ve tavsiyede bulunanların kişisel görüşlerine dayanmaktadır. Bu tavsiyeler mali durumunuz ile risk ve getiri tercihlerinize uygun olmayabilir. Bu nedenle, sadece burada yer alan bilgilere dayanılarak yatırım kararı verilmesi beklentilerinize uygun sonuçlar doğurmayabilir. Bu e-posta içeriğinde yer alan çeşitli bilgi ve görüşlere dayanılarak yapılacak ileriye dönük yatırımlar ve ticari işlemlerin sonuçlarından ya da ortaya çıkabilecek zararlardan Yatırım Finansman Menkul Değerler A.Ş. sorumlu tutulamaz. Mesajın içeriğinden, iletilmesinden, alınmasından, saklanmasından, gizliliğinin korunmamasından, virüs içermesinden ve sisteminizde yaratabileceği zararlardan Yatırım Finansman Menkul Değerler A.Ş. sorumlu tutulamaz. Yatırım Finansman bu mesajın içeriği ve ekleri ile ilgili olarak hukuki açıdan herhangi bir sorumluluk kabul etmemektedir. Teşekkür ederiz.

Emre Birkan	Genel Müdür Yardımcısı	emre.birkan@yf.com.tr	+90 (212) 334 98 06
-------------	------------------------	-----------------------	---------------------

Araştırma Bölümü

Zümrüt Can Ambarcı	Müdür	zumrut.ambarci@yf.com.tr	+90 (212) 334 98 35
--------------------	-------	--------------------------	---------------------

Levent Durusoy	Baş Ekonomist	levent.durusoy@yf.com.tr	+90 (212) 334 98 33
----------------	---------------	--------------------------	---------------------

Strateji Bölümü

Hakan Tezcan	Stratejist	hakan.tezcan@yf.com.tr	+90 (212) 334 98 59
Göksel Tekiner	Müdür Yardımcısı	goksel.tekiner@yf.com.tr	+90 (212) 334 98 44
Hüseyin Sert	Uzman	huseyin.sert@yf.com.tr	+90 (212) 334 98 47
Kemal Ozan Sayın	Uzman	ozan.sayin@yf.com.tr	+90 (212) 334 98 70

Kurumsal Finansman Bölümü

Pervin Bakankuş	Müdür	pervin.bakankus@yf.com.tr	+90 (212) 317 68 70
-----------------	-------	---------------------------	---------------------

Yurtiçi Satış ve Yatırım Danışmanlığı Bölümü

İnciser Deniz	Müdür	inciser.deniz@yf.com.tr	+90 (212) 317 68 85
---------------	-------	-------------------------	---------------------

Şubelerimiz

Akmerkez	+90 (212) 317 69 00	Merkez	+90 (212) 263 00 24
Adana	+90 (322) 458 77 55	Antalya	+90 (242) 243 02 01
Ankara	+90 (312) 417 30 46	Bakırköy	+90 (212) 543 05 04
Ataşehir	+90 (216) 386 74 00	Fındıklı	+90 (212) 334 98 00
Bursa	+90 (224) 224 47 47	Çiftelavuzlar	+90 (216) 302 88 00
İzmir	+90 (232) 441 80 72	Samsun	+90 (362) 431 46 71
Konya	+90 (332) 237 76 77	İzmit	+90 (262) 325 40 30