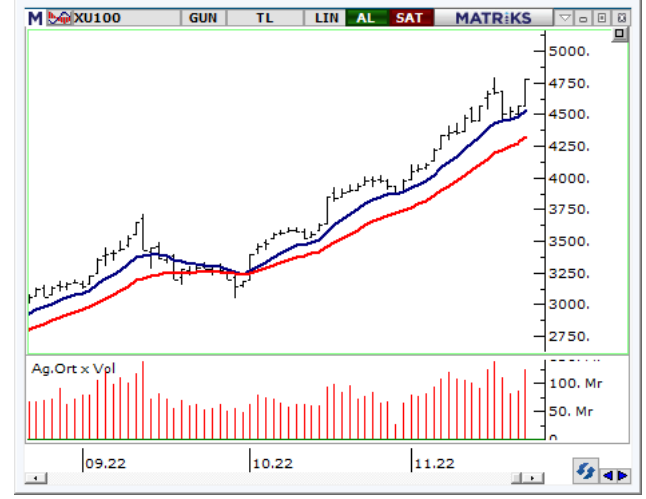


BIST 100 Endeksi

BIST'te pozitif açılış bekliyoruz. Dün yabancı alışları ve para girişi ile günün zirvesinde ve tarihi zirvenin (4784) hemen altında (4781) kapanan XU100 endeksinde bugün rekor tazelenebilir. Üçüncü çeyrek finansalları ardından şirketlerin ve endeksin hedef değerlerinde yukarı yönlü revizyonların devam ettiğini, bunun da BIST'te yükseliş hareketini desteklediğini görüyoruz. Xu100 endeksinde dirençler 4784, 4860 ve 4900; destekler ise 4680, 4590 ve 4500.

Günlük hisse önerilerimiz: KRMD, COLA, SELEC, AKSEN

Dirençler	4784	4860	4900
Destekler	4680	4590	4500



VIOP-Endeks 30 Sözleşmesi (Aktif Kontrat)

Aralık vade XU030 kontratta dün BIST'teki genel alımlarla momentum artışı ve rekor seviyelere tırmanış gördük. Kontratta 5500 bölgesi kısa vadeli hedef olarak izlenebilir. 5200 / 5300 bölgesi ise önemli destek alanı.

Dirençler	5500	5570	5620
Destekler	5300	5200	5110



Günlük Hisse Önerileri			
Hisse	ALIM Aralığı	SATIM Aralığı	Zarar KES
KRMD	13.47 - 13.72	13.95 - 14.10	13.35
COLA	178.80 - 182.10	185.00 - 188.00	177.40
SELEC	26.80 - 27.30	27.80 - 28.20	26.60
AKSEN	49.10 - 50.00	50.80 - 51.70	48.70

Aşırı Satım Bölgesi	Aşırı Alım Bölgesi	Kısa Vadeli Al Verenler	Hacim Artışı Olanlar
PGSUS	GENIL	BAGFS	HEKTS
ISFIN	KOZAL	GARAN	SASA
MGROS	OTKAR	ENKAI	ISDMR
ALKIM	TOASO	PARSN	SELEC

Haftalık Hisse Önerileri						
Öneri Tarihi	Hisse	ALIM Aralığı	SATIM Aralığı	Zarar KES	KAPANIŞ / SON Fiyat	Değ. %
21.11.2022	AKBNK	16.00 - 16.35	16.80 - 17.10	15.82	17.07	4.79%
21.11.2022	VESBE	9.61 - 9.81	10.10 - 10.40	9.52	10.12	3.16%
21.11.2022	OTKAR	761.2 - 776.7	800.0 - 830.0	753.00	753.00	-1.83%
21.11.2022	ARDYZ	8.37 - 8.55	8.80 - 9.00	8.29		

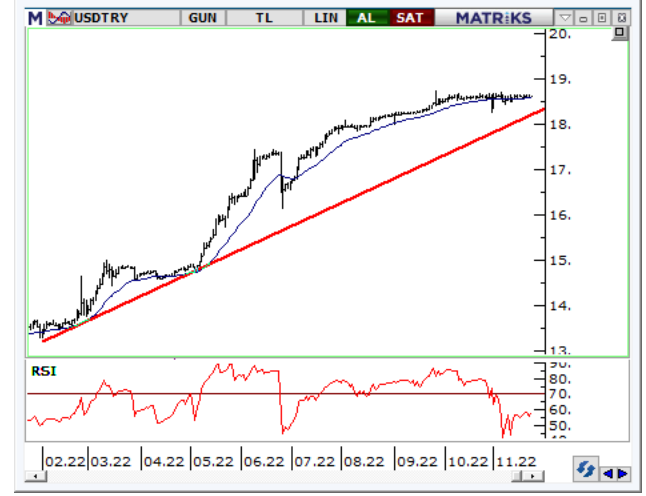
*Mavi renkli öneriler alım aralığının dışında kalmıştır. *Yeşil renkli öneriler kardaki pozisyonlardır. *Kırmızı renkli öneriler stop seviyesinden kapanmıştır.

Günlük öneriler ilk yarım saat için geçerlidir. Sonrasında haber ve veri akışına göre piyasa koşulları çeşitlilik gösterebileceğinden önerilerin güncel durumlarını temsilcinize sorabilirsiniz. Haftalık öneriler ise haftanın ilk işlem günü için geçerlidir.

Dolar/TL Kuru

18,55-18,65 bandında dalgalanmaya devam ediyor. Bu bant üzerinde kalınması halinde 18,95-19,00 sonraki hedef olarak takip edilebilir. Olası geri çekilmelerde 50 günlük hareketli ortalama 18,45 ilk destek olmak üzere 18,25'e düşüş hız kazanabilir.

Dirençler	18,650	18,700	18,950
Destekler	18,500	18,450	18,250



EUR/USD Paritesi

Dün 10 günlük hareketli ortalama 1,0318 üzerinde kapanış gerçekleştirdi. Bu seviye üzerinde kalınması halinde toparlanmanın devamını görebileceğimiz paritede 1,0480-1,05 bandı yeniden hedeflenebilir. Olası geri çekilmelerde 1,0250 destek olarak izlenebilir.

Dirençler	1,0390	1,0500	1,0620
Destekler	1,0250	1,0200	1,0100



Ons Altın (\$)

Fed Başkanlarından daha fazla faiz artırımının gelebileceğine ilişkin mesajların ardından ons altında tepki alımları sınırlı kaldı. Bugün Fed tutanaklarından çıkacak olan sonuçlar takip edilecek. Olası yükselişlerde 1747 – 1754 \$/ons bandı direnç olarak izlenebilir. Geri çekilmenin devamı halinde 100 – g ortalama seviyesi olan 1725 \$/ons ve 50 – g ortalama seviyesi olan 1705 \$/ons destek konumunda

Dirençler	1747	1754	1761
Destekler	1730	1725	1705



Yatırım Finansman Menkul Değerler

Meclis-i Mebusan Cad. 81 Fındıklı 34427 Beyoğlu / İstanbul

Tel: +90 (212) 317 69 00

Faks: +90 (212) 282 15 50 - 51

UYARI NOTU:

Bu e-posta mesajı ve ekleri gönderildiği kişi ya da kuruma özeldir ve gizlidir. Hiçbir şekilde üçüncü kişilere açıklanamaz ya da yayınlanamaz. Yetkili alıcılardan biri değilseniz, bu mesajın herhangi bir şekilde ifşa edilmesi, kullanılması, kopyalanması, yayılması veya mesajda yer alan hususlarla ilgili olarak herhangi bir işlem yapılmasının kesinlikle yasak olduğunu bildiririz. Eğer mesajın alıcısı veya alıcısına iletmekten sorumlu kişi değilseniz lütfen mesajı sisteminizden siliniz ve göndereni uyarınız. Gönderen ve Yatırım Finansman Menkul Değerler A.Ş., bu mesajın içerdiği bilgilerin doğruluğu, güncelliği ve eksiksiz olduğu konusunda bir garanti vermemektedir, içerik Yatırım Finansman Menkul Değerler A.Ş. tarafından her zaman değiştirilebilir. Bu e-posta yer alan bilgiler "Yatırım Finansman Menkul Değerler A.Ş." tarafından genel bilgilendirme amacı ile her türlü veri, yorum ve değerlendirmeler hazırlandığı tarih itibarıyla mevcut piyasa koşulları ve güvenilirliğine inanılan kaynaklara dayanılarak hazırlanmıştır. Bu kaynakların kullanılması nedeni ile ortaya çıkabilecek hatalardan Yatırım Finansman Menkul Değerler A.Ş. sorumlu değildir. Burada yer alan yatırım bilgi, yorum ve tavsiyeleri yatırım danışmanlığı kapsamında değildir. Yatırım danışmanlığı hizmeti, kişilerin risk ve getiri tercihleri dikkate alınarak kişiye özel sunulmaktadır. Burada yer alan ve hiçbir şekilde yönlendirici nitelikte olmayan içerik, yorum ve tavsiyeler ise genel nitelikte olup, yorum ve tavsiyede bulunanların kişisel görüşlerine dayanmaktadır. Bu tavsiyeler mali durumunuz ile risk ve getiri tercihlerinize uygun olmayabilir. Bu nedenle, sadece burada yer alan bilgilere dayanarak yatırım kararı verilmesi beklentilerinize uygun sonuçlar doğurmayabilir. Bu e-posta içeriğinde yer alan çeşitli bilgi ve görüşlere dayanılarak yapılacak ileriye dönük yatırımlar ve ticari işlemlerin sonuçlarından ya da ortaya çıkabilecek zararlardan Yatırım Finansman Menkul Değerler A.Ş. sorumlu tutulamaz. Mesajın içeriğinden, iletilmesinden, alınmasından, saklanmasından, gizliliğinin korunamamasından, virüs içermesinden ve sisteminizde yaratabileceği zararlardan Yatırım Finansman Menkul Değerler A.Ş. sorumlu tutulamaz. Yatırım Finansman bu mesajın içeriği ve ekleri ile ilgili olarak hukuki açıdan herhangi bir sorumluluk kabul etmemektedir.

Strateji ve Yatırım Danışmanlığı Bölümü

Serhan Yenigün	Müdür	serhan.yenigun@yf.com.tr	+90 (212) 334 98 44
Vahap Taştan	Yönetmen	vahap.tastan@yf.com.tr	+90 (212) 334 98 47
Onur Alkan	Yönetmen Yrd.	onur.alkan@yf.com.tr	+90 (212) 334 98 70
Berna Önsel	Uzman	berna.onsel@yf.com.tr	+90 (212) 334 98 50

Hizmet Noktalarımız

Genel Müdürlük	+90 (212) 317 69 00	Merkez	+90 (212) 334 98 00
Antalya	+90 (242) 243 02 01	Ankara	+90 (312) 417 30 46
Bodrum İrtibat Bürosu	+90 (252) 999 14 04	Bursa	+90 (224) 224 47 47
Caddebostan	+90 (216) 302 88 00	İzmir	+90 (232) 441 80 72
Samsun	+90 (362) 431 46 71	Ulus	+90 (212) 263 00 24