

Haftalık Strateji Bülteni

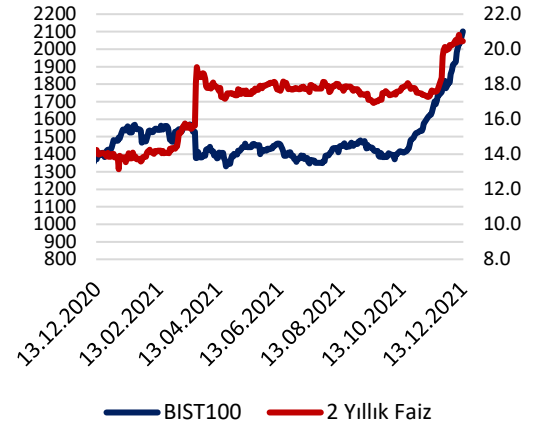
Hem yurtiçinde hem de küresel ana gündem merkez bankaları toplantıları olacak.

Yurtiçinde yeni hafta Çarşamba günü Kasım ayı Bütçe Dengesi; Perşembe günü TCMB Aralık ayı PPK toplantısı, Ekim ayı Özel Sektörün Yurtdışından Sağladığı Kredi Borcu, Ekim ayı Konut Fiyat Endeksi ve Haftalık Para Banka İstatistikleri; Cuma günü Ekim ayı Kısa Vadeli Dış Borç İstatistikleri yurtiçi haftalık ekonomi takviminde öne çıkan başlıklar olarak sıralanabilir. Yurtiçinde haftanın en kritik verisi konumunda olan TCMB PPK toplantısına yönelik konsensüs beklentiler 1 hafta vadeli repo ihale faizi olan politika faizinde (%15,00) 100 baz puan ile indirimlerin devam edeceği yönünde (YF: -75bp). TCMB'nin faizleri sabit bırakması durumunda kısa vadede TL'nin bir miktar dengelenmesi, olası indirim adımında ise oynaklığın devam etmesi beklenebilir. Piyasa beklentilerinin üzerinde bir indirim gerçekleşmesi ihtimalinde ise kurdaki değer kayıplarının hızlandığı gözlemlenebilir.

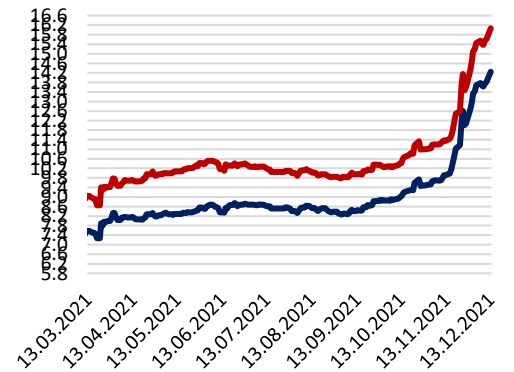
Küresel takvime bakıldığında da yeni haftada merkez bankası kararlarının ön planda olacağı görülmekte. Bu anlamda haftanın en kritik toplantısı 14-15 Aralık'ta gerçekleştirilecek olan Fed toplantısı olacak. Fed'in Çarşamba akşamı Türkiye Saati ile 22:00'da yayınlayacağı karar metninde başta enflasyondaki "geçici" vurgusunun kaldırılması olmak üzere bir miktar şahinleşen sinyaller vermesi beklenmektedir. Ayrıca, son istihdam ve enflasyon verilerindeki güçlü görünümün devam etmesi ile omicron varyantına yönelik endişelerin nispeten hafiflemesi sonrasında 120 milyar dolar seviyesinden Kasım ve Aralık aylarında 15'er milyar dolar olarak başlayan azaltım hızının 2022 yılından itibaren artırılıp artırılmayacağı da oldukça önemli olacak. Bununla birlikte her çeyrek sonunda olduğu gibi güncellenecek Fed yöneticilerinin ekonomik projeksiyonları da piyasaların yakın takibinde olacak. Eylül sonundaki projeksiyonlar 2022 yılında 1 ve 2023 yılında 3 faiz artışına işaret etmekteydi. Yakın dönemde küresel piyasalardaki Fed'e yönelik 2022 yılı faiz artışı beklentilerinin öne çekildiği ve toplamda 2-3 artış olabileceği yönündeki beklentilerin ön plana çıkmaya başladığını not edelim. ABD tarafında Salı günü Kasım ayı ÜFE; Çarşamba günü Kasım ayı Perakende Satışlar; Perşembe günü Haftalık İşsizlik Maaşı Başvuruları, Kasım ayı Sanayi Üretimi ve Aralık ayı öncü Bileşik PMI verileri ABD tarafında hafta boyunca izlenecek diğer veriler olarak not edilebilir. Avrupa tarafında Çarşamba günü İngiltere Kasım ayı Enflasyon; Perşembe günü Euro Bölgesi ve İngiltere öncü Aralık ayı Bileşik PMI ile Avrupa ve İngiltere Merkez Bankalarının toplantıları; Cuma günü Almanya Kasım ayı ÜFE, İngiltere Kasım ayı Perakende Satışlar, Almanya Aralık ayı Ifo İş Dünyası Anketi ve Euro Bölgesi Kasım ayı TÜFE verileri haftalık ekonomi takviminde öne çıkan başlıklar olarak not edilebilir. Avrupa Merkez Bankası'ndan herhangi bir faiz değişikliği beklenmezken, Mart 2022'de sona erecek olan Pandemi Acil Varlık Alım programına yönelik bir yol haritası paylaşabileceği beklenmektedir. İngiltere Merkez Bankası'ndan da herhangi bir politika değişikliği beklenmezken önümüzdeki aylarda politika faizinde bir artış yapılacağına ilişkin bir sinyal gelebileceği beklentisi bulunmaktadır.

Yatırım Aracı	Son	Haftalık Getiri
BIST30	2351.17	6.26
BIST100	2145.15	5.39
BIST Tüm	2375.47	4.75
Bankacılık Endeksi	1785.49	6.98
Sanayi Endeksi	3829.73	5.57
USDTRY	14.34	3.28
EURTRY	16.21	3.18
Döviz Sepet	15.29	3.43
DXY	96.30	0.26
S&P500	4637.63	-1.58
Dow Jones	35556.94	-1.15
DAX	15526.89	-0.62
Nikkei	1785.49	6.98
Altın	1768.66	6.26
Petrol (Brent)	73.24	5.39
Gümüş	21.74	4.75

BIST100 & 2 Yıllık Tahvil Faizi



USDTRY & EURTRY





Piyasalara Bakış

Döviz Kurları	Son Değerler	Değişim			Yıl İçi Seviyeler	
		Hafta Başı	Ay Başı	Yıl Başı	En Yüksek	En Düşük
USDTRY	14.34	3.30	4.69	92.83	14.64	6.90
EURTRY	16.20	3.08	4.28	78.00	16.49	8.36
EURUSD	1.13	-0.17	-0.39	-7.52	1.24	1.12
DXY	96.30	0.26	0.31	7.07	96.94	89.21
USDRUB	73.53	0.21	-0.70	-0.82	78.04	69.22
USDZAR	16.08	0.70	1.11	9.43	16.37	13.41
USDBRL	5.63	0.43	0.19	8.47	5.88	4.89
USDMXN	21.05	0.88	-1.85	5.83	22.16	19.55
USDINR	76.01	0.04	1.31	4.03	76.87	71.08

Tahviller	Son Değerler	Değişim			Yıl İçi Seviyeler	
		Hafta Başı	Ay Başı	Yıl Başı	En Yüksek	En Düşük
Türkiye (2 Yıllık)	22.23	2.85	4.75	58.39	22.24	13.40
Türkiye (10 Yıllık)	21.18	0.49	1.59	64.92	22.49	12.37
ABD (2 Yıllık)	0.67	0.75	28.65	443.90	0.73	0.11
ABD (10 Yıllık)	1.45	-2.76	0.42	57.58	1.78	0.91
Almanya (2 Yıllık)	-0.68	-0.87	-6.94	4.07	-0.57	-0.79
Almanya (10 Yıllık)	-0.37	5.80	4.58	36.52	-0.06	-0.62

Emtia	Son Değerler	Değişim			Yıl İçi Seviyeler	
		Hafta Başı	Ay Başı	Yıl Başı	En Yüksek	En Düşük
Petrol (Brent)	73.43	-2.41	5.55	42.40	85.81	50.59
Ons Altın	1,768.20	-0.83	-0.16	-6.98	1,959.35	1,676.91
Gümüş	21.74	-2.01	-4.56	-17.70	30.10	21.42
Bakır	4.29	-0.19	-1.14	21.97	4.87	3.49

Dünya Borsaları	Son Değerler	Değişim			Yıl İçi Seviyeler	
		Hafta Başı	Ay Başı	Yıl Başı	En Yüksek	En Düşük
BIST30	2,353	6.36	21.13	43.85	2,364	1,302
BIST100	2,147	5.46	18.62	45.37	2,154	1,256
BISTTUM	2,377	4.80	16.88	42.51	2,384	1,459
S&P500	4,640	-1.52	1.61	23.55	4,744	3,663
DJI	35,563	-1.13	3.13	16.19	36,566	29,856
DAX	15,525	-0.63	2.81	13.16	16,290	13,311
CAC40	6,914	-1.11	2.87	24.55	7,183	5,379
Hang Seng	23,636	-1.50	0.68	-13.20	31,183	23,175
Shanghai Composite	3,662	-0.13	2.74	5.43	3,732	3,313
Sensex	58,117	-1.14	1.84	21.71	62,245	46,160
Nikkei	28,433	-0.02	2.20	3.60	30,796	26,955

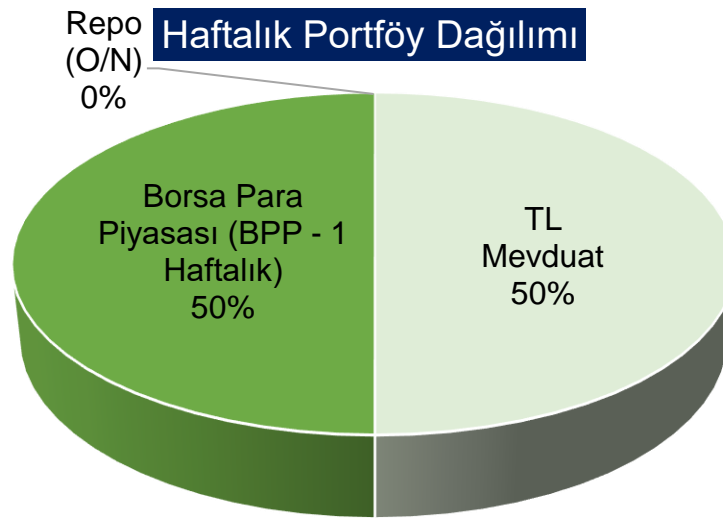
1. Grup – Çok Düşük Riskli

Haftalık Portföy	Bu Hafta	Önceki Hafta	Değişim
TL Mevduat	50%		
Borsa Para Piyasası (BPP - 1 Haftalık)	50%		
Repo (O/N)	0%		
DİBS (2Y Gösterge)			
DİBS (10Y Gösterge)			
Hisse Senedi			
Eurobond			
ÖST			
ViOP Endeks			
ViOP - USD			

1'10 kata kadar kaldıraçlı işlemlerin olduğu bu ürünler hakkında kurumumuz tarafından tavsiye verilmemektedir.

Haftalık Yorum

Yeni haftaya omicron varyantı sebebiyle global piyasalarda tedirgin bir başlangıç yaptık. Türkiye özelinde baktığımızda hisse senetleri piyasasında değer kazancı sürerken, TL'de ve TL tahvillerde değer kaybının devam ettiğini görmekteyiz. MB'sı geçtiğimiz hafta yaptığı döviz satım müdahaleleri sonrası yeni haftanın ilk gününde de 2,5 Milyar Dolar döviz satımı gerçekleştirdi. Perşembe günü yapılacak olan PPK toplantısından çıkacak sonuç ve açıklamalar piyasalar tarafından yakından izlenecektir. Yurtdışında ise Çarşamba günü yapılacak olan FED ve AMB ile İngiltere MB' sı toplantıları piyasalar tarafından yakından takip edilecektir. Yeni haftaya geçen haftaki kapanış seviyelerine göre değer kaybıyla başlayan TL'nin an itibarıyla diğer para birimleri karşısında seviyesine baktığımızda, Dolar/TL 14,32'den, Euro/TL 16,20, döviz sepeti ise 15,22 seviyesinden işlem görmektedir. TRLibor % 15,64, TLREF % 15,78'de, AOF maliyeti ise % 15 seviyesinde bulunmaktadır. Pozisyonlarımızda bir değişiklik önermiyoruz.



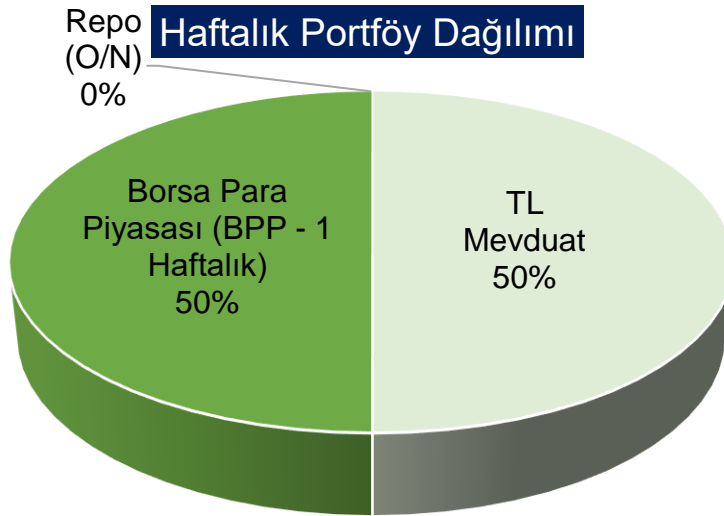
2. Grup – Düşük Riskli

Haftalık Portföy	Bu Hafta	Önceki Hafta	Değişim
TL Mevduat	50%		
Borsa Para Piyasası (BPP - 1 Haftalık)	50%		
Repo (O/N)	0%		
DİBS (2Y Gösterge)			
DİBS (10Y Gösterge)			
Hisse Senedi			
Eurobond			
ÖST			
ViOP Endeks			
ViOP - USD			

1'10 kata kadar kaldıraçlı işlemlerin olduğu bu ürünler hakkında kurumumuz tarafından tavsiye verilmemektedir.

Haftalık Yorum

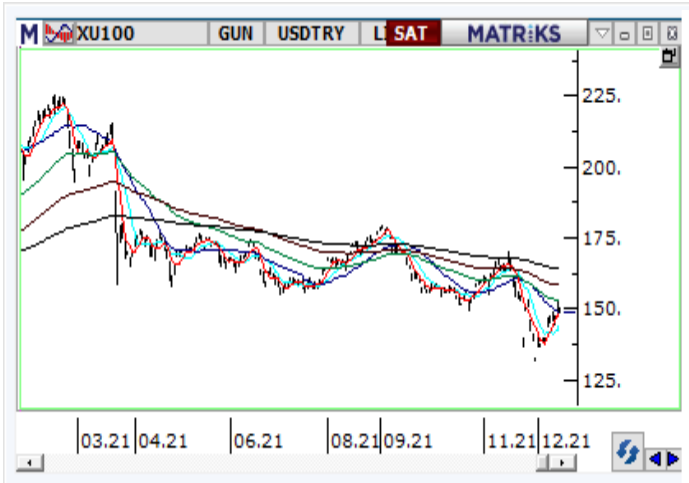
Yeni haftaya omicron varyantı sebebiyle global piyasalarda tedirgin bir başlangıç yaptık. Türkiye özelinde baktığımızda hisse senetleri piyasasında değer kazancı sürerken, TL'de ve TL tahvillerde değer kaybının devam ettiğini görmekteyiz. MB'sı geçtiğimiz hafta yaptığı döviz satım müdahaleleri sonrası yeni haftanın ilk gününde de 2,5 Milyar Dolar döviz satımı gerçekleştirdi. Perşembe günü yapılacak olan PPK toplantısından çıkacak sonuç ve açıklamalar piyasalar tarafından yakından izlenecektir. Yurtdışında ise Çarşamba günü yapılacak olan FED ve AMB ile İngiltere MB' sı toplantıları piyasalar tarafından yakından takip edilecektir. Yeni haftaya geçen haftaki kapanış seviyelerine göre değer kaybıyla başlayan TL'nin an itibariyle diğer para birimleri karşısında seviyesine baktığımızda, Dolar/TL 14,32'den, Euro/TL 16,20, döviz sepeti ise 15,22 seviyesinden işlem görmektedir. TRLibor % 15,64, TLREF % 15,78'de, AOF maliyeti ise % 15 seviyesinde bulunmaktadır. Hazinesin bu hafta 18,5 Milyar TL itfası bulunurken, piyasalardan 2 ihale ve bir kira sertifikası ihracı ile 12,6 Milyar TL borçlandı ve aylık olarak da 15,6 Milyar TL borçlanarak 10,5 Milyar TL olan borçlanma hedefini aşmış oldu. Tahvil piyasasında son işlemler 2 yıllık gösterge tahvilde bileşik % 21,64'den, 10 yıllık gösterge tahvilde bileşik % 21,95 seviyesinden, 5 yıllık tahvilde ise bileşik % 23,13 seviyesinden gerçekleşti. Pozisyonlarımızda bir değişiklik önermiyoruz.



3. Grup – Orta Riskli

BIST30 Destek Direnç Tablosu

Hisse	3. Destek	2. Destek	1. Destek	Kapanış	1. Direnç	2. Direnç	3. Direnç
AKBNK	7.12	7.33	7.61	7.89	8.10	8.31	8.59
ARCLK	49.18	50.32	51.53	52.75	53.88	55.02	56.23
ASELS	24.85	25.31	25.69	26.06	26.53	26.99	27.37
BIMAS	77.37	77.98	79.22	80.45	81.07	81.68	82.92
DOHOL	3.34	3.41	3.53	3.64	3.72	3.79	3.91
EKGYO	2.43	2.48	2.58	2.67	2.73	2.78	2.88
EREGL	28.39	28.85	29.21	29.56	30.03	30.49	30.85
GARAN	11.48	11.71	11.96	12.22	12.44	12.67	12.92
GUBRF	84.38	85.87	86.73	87.60	89.08	90.57	91.43
HALKB	5.18	5.32	5.47	5.62	5.76	5.90	6.05
ISCTR	7.54	7.75	8.08	8.40	8.62	8.83	9.16
KCHOL	33.39	33.79	34.11	34.42	34.83	35.23	35.55
KOZAA	21.37	21.89	22.33	22.76	23.29	23.81	24.25
KOZAL	138.33	140.67	142.13	143.60	145.93	148.27	149.73
KRDMD	10.95	11.23	11.40	11.58	11.85	12.13	12.30
MGROS	44.38	44.88	45.84	46.80	47.30	47.80	48.76
OYAKC	8.14	8.25	8.32	8.38	8.50	8.61	8.68
PETKM	9.67	9.82	10.00	10.17	10.33	10.48	10.66
PGSUS	97.27	99.33	100.77	102.20	104.27	106.33	107.77
SAHOL	14.79	14.93	15.12	15.31	15.45	15.59	15.78
SISE	15.80	16.01	16.18	16.35	16.56	16.77	16.94
TAVHL	35.24	36.56	37.32	38.08	39.40	40.72	41.48
TCELL	20.39	20.63	21.03	21.42	21.67	21.91	22.31
THYAO	21.47	21.91	22.23	22.54	22.99	23.43	23.75
TKFEN	22.11	22.91	24.31	25.72	26.51	27.31	28.71
TSKB	1.63	1.65	1.68	1.71	1.73	1.75	1.78
TTKOM	10.61	10.74	10.88	11.03	11.15	11.28	11.42
TUPRS	177.13	182.47	186.03	189.60	194.93	200.27	203.83
VAKBN	3.99	4.07	4.18	4.28	4.37	4.45	4.56
YKBNK	3.47	3.60	3.74	3.88	4.01	4.14	4.28



BIST100 endeksi TL bazında hız kesmeden yükselişini sürdürürken, dolar kurundaki artış endeksin bu yükselişinde yüklenici rol oynuyor. 148,0 dolar seviyesi üzerinde kalındığı sürece yukarı yönlü hareketlerin devamını görebileceğimiz endekste 50 günlük hareketli ortalama 153,0 dolar ilk hedef olmak üzere 158,0 dolara yükseliş devam edebilir. Anlık kur üzerinde hesap etmek gerekirse 2192,0-2267,0 seviyelerine tekabül etmektedir. Yarın ve Perşembe Fed-TCMB faiz kararları endekste volatiliteye sebep olabilir. Olası geri çekilmelerde 2,100 ilk destek olmak üzere 2000,0 seviyelerin düşüş hız kazanabilir.



3. Grup – Orta Riskli

YATIRIM FİNANSMAN
ARAŞTIRMA KAPSAMINDAKİ HİSSELER
• Öneri*
• Hedef Değer*

***Tablodaki Hedef Değer ve Öneriler 12 aylık bir vadeyi kapsamaktadır**



3. Grup – Orta Riskli

HİSSE - SEMBOL	TAVSİYE	SON FİYAT (TL)	HEDEF FİYAT (TL)	GET. POT. (%)	PİYASA DEĞ. (mn TL)	HALKA AÇIKLIK (%)	BIST100'e RELATİF PERFORMANSI	1 AY	3 AY	YBB
FİNANSAL				13%	153,537		-9%	-10%	-21%	
Bankacılık				13%	150,112	40%	-9%	-10%	-21%	
AKBNK	Endekse Paralel	7.51	8.52	13%	39,052	52%	0%	-8%	-9%	
GARAN	Endeks Üzeri	11.92	14.54	22%	50,064	48%	0%	-12%	-13%	
HALKB	Endeks Altı	5.40	4.10	-24%	13,358	23%	0%	-8%	-21%	
VAKBN	Endekse Paralel	4.13	4.30	4%	16,130	16%	0%	-12%	-19%	
YKBNK	Endeks Üzeri	3.73	4.35	17%	31,508	30%	0%	-6%	3%	
Sigorta				20%	3,425		-11%	-26%	-33%	
ANSGR	Endeks Üzeri	6.85	8.20	20%	3,425	35%	0%	-11%	-26%	
HİSSE - SEMBOL	TAVSİYE	SON FİYAT (TL)	HEDEF FİYAT (TL)	GET. POT. (%)	PİYASA DEĞ. (mn TL)	HALKA AÇIKLIK (%)	BIST100'e RELATİF PERFORMANSI	1 AY	3 AY	YBB
FİNANSAL OLMAYAN				15%	975,517		5%	8%	29%	
Havacılık				31%	56,098	47%	-11%	9%	11%	
PGSUS	Endeks Üzeri	103.90	137.00	32%	10,629	36%	-17%	1%	-4%	
TAVHL	Endeks Üzeri	39.16	56.10	43%	14,226	48%	-2%	10%	24%	
THYAO	Endeks Üzeri	22.64	28.40	25%	31,243	50%	-13%	11%	11%	
Otomotiv / Tarım Araç				3%	171,204	20%	13%	25%	72%	
DOAS	Endekse Paralel	51.35	51.20	0%	11,297	15%	20%	31%	46%	
FROTO	Endekse Paralel	267.10	278.00	4%	93,728	18%	5%	15%	60%	
TOASO	Endekse Paralel	92.50	91.60	-1%	46,250	24%	27%	52%	121%	
TTRAK	Endekse Paralel	232.50	255.50	10%	12,408	24%	12%	0%	0%	
KORDS	Endeks Üzeri	38.66	43.00	11%	7,520	28%	11%	10%	77%	
Cam & Çimento				22%	9,417	31%	29%	22%	49%	
SISE	Endeks Üzeri	16.14	20.10	25%	49,440	49%	33%	25%	53%	
CIMSA	Endekse Paralel	39.50	42.70	8%	5,336	40%	4%	5%	58%	
AKCNS	Endekse Paralel	21.32	22.10	4%	4,082	19%	9%	4%	-3%	
 Holding				22%	193,403	33%	10%	11%	45%	
ENKAI	Endekse Paralel	16.73	17.90	7%	93,688	12%	19%	18%	76%	
ALARK	Endeks Üzeri	11.46	18.20	59%	4,985	26%	-10%	-3%	1%	
TKFEN	Endeks Üzeri	23.82	36.50	53%	8,813	48%	7%	6%	-4%	
KCHOL	Endeks Üzeri	33.88	45.30	34%	85,916	22%	2%	5%	18%	
Savunma Sanayi				7%	68,813	26%	10%	9%	-4%	
ASELS	Endeks Üzeri	25.76	27.10	5%	58,733	26%	11%	11%	-5%	
OTKAR	Endekse Paralel	420.00	484.00	15%	10,080	27%	0%	-2%	3%	
Dayanıklı Tüketim				28%	34,496	25%	9%	11%	27%	
ARCLK	Endeks Üzeri	51.05	65.40	28%	34,496	25%	9%	11%	27%	
Madencilik				27%	21,930	29%	4%	-2%	6%	
KOZAL	Endeks Üzeri	143.80	183.00	27%	21,930	29%	4%	-2%	6%	
GYO				17%	2,581	25%	-6%	-4%	-13%	
EKGYO	Endeks Üzeri	2.53	3.50	38%	9,614	51%	-7%	-5%	-15%	
OZKGY		7.09	8.30	17%	2,581	25%	-2%	0%	-4%	
Sağlık Hizmetleri				27%	7,140	35%	-3%	-5%	28%	
MPARK	Endeks Üzeri	34.32	43.60	27%	7,140	35%	-3%	-5%	28%	
Rafineri & Petrokimya				12%	47,229	49%	-10%	16%	13%	
TUPRS	Endeks Üzeri	188.60	210.60	12%	47,229	49%	-10%	16%	13%	
PETKM	Endeks Üzeri	9.94	10.50	6%	25,192	37%	2%	4%	28%	
Perakende				29%	70,448	58%	-2%	-13%	-15%	
BIMAS	Endeks Üzeri	78.25	100.10	28%	47,513	60%	-2%	-16%	-16%	
BIZIM	Endekse Paralel	14.69	16.50	12%	881	46%	-5%	-10%	-25%	
MGROS	Endeks Üzeri	44.82	79.50	77%	8,115	51%	-4%	-8%	-25%	
SOKM	Endeks Üzeri	16.27	16.34	0%	9,956	47%	5%	-10%	-9%	
MAVI	Endeks Üzeri	80.20	96.70	21%	3,982	73%	-17%	2%	13%	
Yiyecek & İçecek				26%	50,855	30%	-10%	-16%	1%	
AEFES	Endeks Üzeri	31.74	38.30	21%	18,793	32%	-5%	-7%	-3%	
CCOLA	Endeks Üzeri	96.25	122.20	27%	24,483	25%	-13%	-21%	13%	
ULKER	Endeks Üzeri	22.16	30.90	39%	7,579	39%	-13%	-18%	-28%	
Demir & Çelik				10%	109,321	51%	8%	3%	43%	
EREGL	Endeks Üzeri	28.68	31.50	10%	100,380	48%	8%	3%	44%	
KRDMD	Endeks Üzeri	11.46	13.20	15%	8,941	89%	10%	-4%	25%	
Telekomünikasyon				16%	83,488	35%	-3%	1%	0%	
TCELL	Endeks Üzeri	20.64	23.60	14%	45,408	54%	-2%	-3%	3%	
TTKOM	Endeks Üzeri	10.88	12.80	18%	38,080	13%	-4%	6%	-3%	

3. Grup – Orta Riskli

22 - 26 Kasım Haftası Gerçekleştirilen ÖST İhraçları

Tarih	Şirket	İhraç Miktarı (TL nominal)	Vade (gün)	Bono / Tahvil	Tahsisli/Halka Arz	İskontolu veya Kupon Ödemeli	Faiz(%)
08.12.2021	İş Yatırım Menkul Değerler A.Ş.	403,550	51	Finansman Bonosu	Nitelikli Yatırımcılar	İskontolu	16.80
09.12.2021	İş Finansal Kiralama A.Ş.	350,000	55	Finansman Bonosu	Nitelikli Yatırımcılar	İskontolu	16.80
10.12.2021	Gedik Yatırım Menkul Değerler A.Ş.	150,000	360	Finansman Bonosu	Nitelikli Yatırımcılar	Kuponlu	0.00
10.12.2021	İş Yatırım Menkul Değerler A.Ş.	141,500	51	Finansman Bonosu	Nitelikli Yatırımcılar	İskontolu	16.80
07.12.2021	Qnb Finans Finansal Kiralama A.Ş.	123,500	91	Finansman Bonosu	Nitelikli Yatırımcılar	İskontolu	16.60
06.12.2021	Koç Finansman A.Ş.	100,000	170	Finansman Bonosu	Nitelikli Yatırımcılar	Kuponlu	18.50
08.12.2021	Gedik Yatırım Menkul Değerler A.Ş.	100,000	358	Finansman Bonosu	Nitelikli Yatırımcılar	İskontolu	16.00
09.12.2021	Alj Finansman A.Ş.	59,400	176	Finansman Bonosu	Nitelikli Yatırımcılar	İskontolu	19.75
08.12.2021	Phillipcapital Menkul Değerler A.Ş.	50,000	85	Finansman Bonosu	Nitelikli Yatırımcılar	İskontolu	17.50
07.12.2021	İş Finansal Kiralama A.Ş.	50,000	113	Finansman Bonosu	Nitelikli Yatırımcılar	İskontolu	16.60
10.12.2021	Ulusal Faktoring A.Ş.	32,000	43	Finansman Bonosu	Nitelikli Yatırımcılar	İskontolu	18.50
06.12.2021	Tacirler Yatırım Menkul Değerler A.Ş.	25,000	127	Finansman Bonosu	Nitelikli Yatırımcılar	İskontolu	16.75
08.12.2021	Şeker Yatırım Menkul Değerler A.Ş.	23,650	78	Finansman Bonosu	Nitelikli Yatırımcılar	İskontolu	17.80
09.12.2021	Creditwest Faktoring A.Ş.	20,400	73	Finansman Bonosu	Nitelikli Yatırımcılar	İskontolu	18.50
10.12.2021	Global Menkul Değerler A.Ş.	18,257	56	Finansman Bonosu	Nitelikli Yatırımcılar	İskontolu	19.00
10.12.2021	Şeker Faktoring A.Ş.	10,972	80	Finansman Bonosu	Nitelikli Yatırımcılar	İskontolu	18.75
09.12.2021	Huzur Faktoring A.Ş.	8,520	93	Finansman Bonosu	Nitelikli Yatırımcılar	İskontolu	19.50
10.12.2021	Şeker Faktoring A.Ş.	4,556	80	Finansman Bonosu	Nitelikli Yatırımcılar	İskontolu	18.75

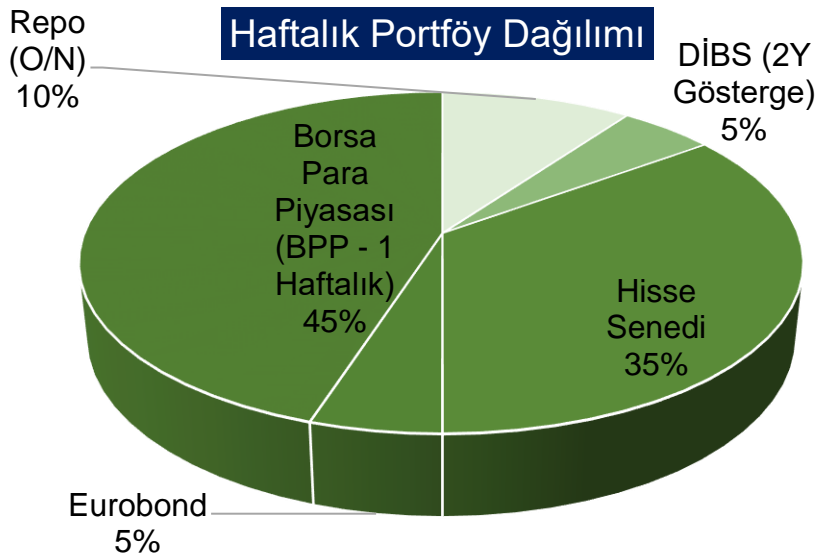
3. Grup – Orta Riskli

Haftalık Portföy	Bu Hafta	Önceki Hafta	Değişim
TL Mevduat			
Borsa Para Piyasası (BPP - 1 Haftalık)	45%		
Repo (O/N)	10%		
DİBS (2Y Gösterge)	5%		
DİBS (10Y Gösterge)			
Hisse Senedi	35%		
Eurobond	5%		
ÖST			
ViOP Endeks			
ViOP - USD			

Haftalık Yorum

Yeni haftaya omicron varyantı sebebiyle global piyasalarda tedirgin bir başlangıç yaptık. Türkiye özelinde baktığımızda hisse senetleri piyasasında değer kazancı sürerken, TL'de ve TL tahvillerde değer kaybının devam ettiğini görmekteyiz. MB'sı geçtiğimiz hafta yaptığı döviz satım müdahaleleri sonrası yeni haftanın ilk gününde de 2,5 Milyar Dolar döviz satımı gerçekleştirdi. Perşembe günü yapılacak olan PPK toplantısından çıkacak sonuç ve açıklamalar piyasalar tarafından yakından izlenecektir. Yurtdışında ise Çarşamba günü yapılacak olan FED ve AMB ile İngiltere MB' sı toplantıları piyasalar tarafından yakından takip edilecektir. Yeni haftaya geçen haftaki kapanış seviyelerine göre değer kaybıyla başlayan TL'nin an itibariyle diğer para birimleri karşısında seviyesine baktığımızda, Dolar/TL 14,32'den, Euro/TL 16,20, döviz sepeti ise 15,22 seviyesinden işlem görmektedir. TRLibor % 15,64, TLREF % 15,78'de, AOF maliyeti ise % 15 seviyesinde bulunmaktadır. Türkiye 2047 vadeli Eurobond % 7,39 seviyesinden, 5 yıllık Türkiye CDS'i ise 523 seviyesinden işlem görmektedir. Pozisyonlarımızda bir değişiklik önermiyoruz.

1'10 kata kadar kaldıraçlı işlemlerin olduğu bu ürünler hakkında kurumumuz tarafından tavsiye verilmemektedir.



4. Grup – Yüksek Riskli

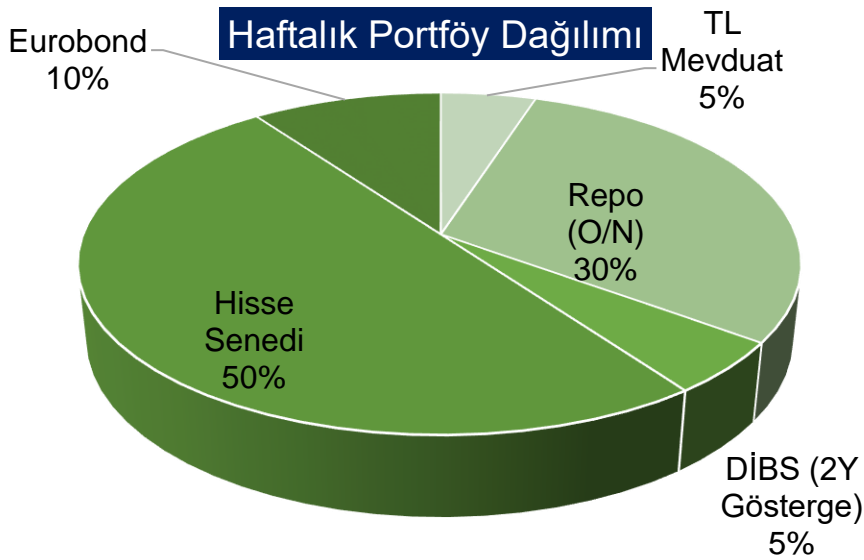
Haftalık Portföy	Bu Hafta	Önceki Hafta	Değişim
TL Mevduat	5%		
Borsa Para Piyasası (BPP - 1 Haftalık)			
Repo (O/N)	30%		
DİBS (2Y Gösterge)	5%		
DİBS (10Y Gösterge)			
Hisse Senedi	50%		
Eurobond	10%		
ÖST			
ViOP Endeks			
ViOP - USD			

Haftalık Yorum

TBMM, 2022 bütçe maratonu bu hafta tamamlayacak. Kamu idarelerinin bütçe ve kesin hesapları üzerindeki görüşmelerde, Cumhurbaşkanlığının yanı sıra iki bakanlığın bütçesi ele alınacak. Yarın Cumhurbaşkanlığı, Milli İstihbarat Teşkilatı Başkanlığı, Milli Güvenlik Kurulu Genel Sekreterliği, Diyanet İşleri Başkanlığı, Devlet Arşivleri Başkanlığı, Milli Saraylar İdaresi Başkanlığı, Strateji ve Bütçe Başkanlığı, İletişim Başkanlığı, Savunma Sanayii Başkanlığı bütçeleri görüşülecek. Bununla beraber merakla beklenen asgari ücret görüşmeleri devam ediyor. Ay sonuna kadar açıklanması beklenen asgari ücrette beklentiler 3500-4000 TL bandı arasında değişiklik gösteriyor.

Geçtiğimiz haftalarda Çin'de yaşanan Evergrande krizine bir yenisi daha eklendi. Çinli emlak geliştirme şirketlerinin hisse senetleri, Shimao Group Holdings'in birimleri arasındaki bir satın alma anlaşmasının zaten likidite sıkışıklığı ile uğraşmakta olan sektörde yönetim endişelerini artırmasının ardından, üst üste üçüncü günde de sert düştü ve 2017 yılının başlarından bu yana en düşük seviyelerine yöneldi. Piyasa yapımcılarına göre, Shimao Group'un dolar cinsi tahvilleri yaklaşık 3 sent düştü ve yüksek faizli Çin tahvillerinde kayıplara sebebiyet verdi. Çin'de yaşanan bu olumsuz gelişmeler global bir krizi tetikleyip tetiklemeyeceğini zaman gösterecek. Yaşanan krizlerden bir başka ülkenin etkilenmesi halinde domino etkisi yaratması kaçınılmaz gibi duruyor.

1'10 kata kadar kaldıraçlı işlemlerin olduğu bu ürünler hakkında kurumumuz tarafından tavsiye verilmemektedir.





Yatırım Finansman Menkul Değerler

Meclis-i Mebusan Cad. 81 Fındıklı 34427 Beyoğlu/İstanbul

Tel: +90 (212) 317 69 00

Faks: +90 (212) 282 15 50 - 51

UYARI NOTU:

Bu e-posta mesajı ve ekleri gönderildiği kişi ya da kuruma özeldir ve gizlidir. Hiçbir şekilde üçüncü kişilere açıklanamaz ya da yayınlanamaz. Yetkili alıcılardan biri değilseniz, bu mesajın herhangi bir şekilde ifşa edilmesi, kullanılması, kopyalanması, yayılması veya mesajda yer alan hususlarla ilgili olarak herhangi bir işlem yapılmasının kesinlikle yasak olduğunu bildiririz. Eğer mesajın alıcısı veya alıcısına iletmekten sorumlu kişi değilseniz lütfen mesajı sisteminizden siliniz ve göndereni uyarınız. Gönderen ve Yatırım Finansman Menkul Değerler A.Ş., bu mesajın içerdiği bilgilerin doğruluğu, güncelliği ve eksiksiz olduğu konusunda bir garanti vermemektedir, içerik Yatırım Finansman Menkul Değerler A.Ş. tarafından her zaman değiştirilebilir. Bu e-posta yer alan bilgiler "Yatırım Finansman Menkul Değerler A.Ş." tarafından genel bilgilendirme amacı ile her türlü veri, yorum ve değerlendirmeler hazırlandığı tarih itibarıyla mevcut piyasa koşulları ve güvenilirliğine inanılan kaynaklara dayanılarak hazırlanmıştır. Bu kaynakların kullanılması nedeni ile ortaya çıkabilecek hatalardan Yatırım Finansman Menkul Değerler A.Ş. sorumlu değildir. Burada yer alan yatırım bilgi, yorum ve tavsiyeleri yatırım danışmanlığı kapsamında değildir. Yatırım danışmanlığı hizmeti, kişilerin risk ve getiri tercihleri dikkate alınarak kişiye özel sunulmaktadır. Burada yer alan ve hiçbir şekilde yönlendirici nitelikte olmayan içerik, yorum ve tavsiyeler ise genel nitelikte olup, yorum ve tavsiyede bulunanların kişisel görüşlerine dayanmaktadır. Bu tavsiyeler mali durumunuz ile risk ve getiri tercihlerinize uygun olmayabilir. Bu nedenle, sadece burada yer alan bilgilere dayanarak yatırım kararı verilmesi beklentilerinize uygun sonuçlar doğurmayabilir. Bu e-posta içeriğinde yer alan çeşitli bilgi ve görüşlere dayanılarak yapılacak ileriye dönük yatırımlar ve ticari işlemlerin sonuçlarından ya da ortaya çıkabilecek zararlardan Yatırım Finansman Menkul Değerler A.Ş. sorumlu tutulamaz. Mesajın içeriğinden, iletilmesinden, alınmasından, saklanmasından, gizliliğinin korunamamasından, virüs içermesinden ve sisteminizde yaratabileceği zararlardan Yatırım Finansman Menkul Değerler A.Ş. sorumlu tutulamaz. Yatırım Finansman bu mesajın içeriği ve ekleri ile ilgili olarak hukuki açıdan herhangi bir sorumluluk kabul etmemektedir. Teşekkür ederiz.

Levent Durusoy Genel Müdür Yrd. levent.durusoy@yf.com.tr +90 (212) 334 98 33

Strateji ve Yatırım Danışmanlığı Bölümü

Serhan Yenigün Müdür serhan.yenigun@yf.com.tr +90 (212) 334 98 44
Vahap Taştan Yönetmen vahap.tastan@yf.com.tr +90 (212) 334 98 47
Onur Alkan Kıdemli Uzman onur.alkan@yf.com.tr +90 (212) 334 98 70

Araştırma Bölümü

Serhat Kaya Birim Müdürü serhat.kaya@yf.com.tr +90 (212) 334 98 36
Erol Gürçan Ekonomist erol.gurcan@yf.com.tr +90 (212) 334 98 37

Hizmet Noktalarımız

Genel Müdürlük	+90 (212) 317 69 00	Merkez	+90 (212) 334 98 00
Antalya	+90 (242) 243 02 01	Ankara	+90 (312) 417 30 46
Bursa	+90 (224) 224 47 47	Caddebostan	+90 (216) 302 88 00
İzmir	+90 (232) 441 80 72	Samsun	+90 (362) 431 46 71
Ulus	+90 (212) 263 00 24	Bodrum İrtibat Bürosu	+90 (252) 999 14 04