

Yatırım Finansman Pay Piyasası Son Fiyatı Takip Eden Şartlı Emir Tipi (İz Süren Emir)

Şartlı emir tiplerinde , emrin fiyatının belirlenen kriterlere göre otomatik olarak güncellendiği bir emir tipidir. Ana emir giriş aşamasında pay senedinin son fiyatı baz alınarak takip edilecek kademe sayısı veya şart fiyat belirlenir. Emir sisteme gönderildikten sonra emrin yönüne göre tanımlı kademe sayısı kadar aşağıdan/yukarıdan otomatik olarak takip edilir ve buradaki değişime göre şart emir fiyatı da otomatik olarak güncellenir. Emrin fiyatı müşteri lehine değiştikçe girilmiş olan şart emir son fiyatı takip ederken, emrin fiyatı müşteri aleyhine değişince takip mekanizması durur ve pay senedinin son fiyatı takip eden fiyat seviyesine geldiğinde ilk girildiği fiyat üzerinden borsaya iletilir.

Akış:

1. Emir bilgileri girilir.
2. Şart bilgileri girilir:
 - Şart tipi (Alış ise büyük eşit , satış ise küçük eşit)
 - Son fiyata göre takip kademe sayısı
3. Koşul gerçekleştiğinde emir aktifleşir ve şart emir fiyatı üzerinden piyasaya iletilir.

Örnek Akış:

Ana Emir Bilgileri: EREGL 100 lot satış (EREGL Son Fiyat: 28,34)

Şart Tipi: Küçük eşitse gönder

Son fiyata göre 5 kademe (Şart Emir Fiyatı: EREGL 28,24 <= fiyattan)

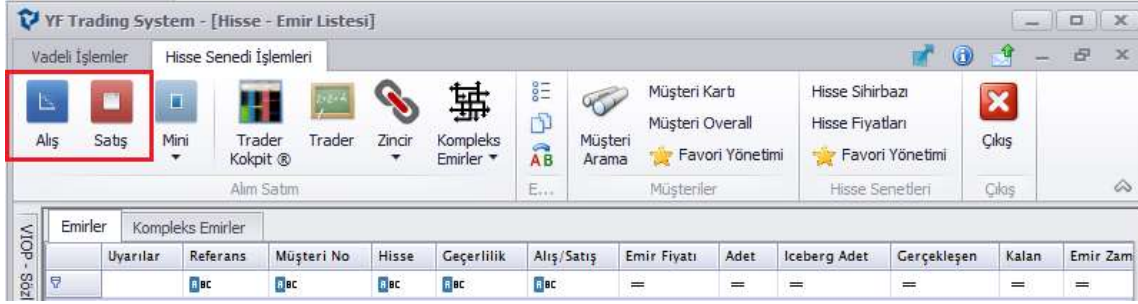
Piyasada EREGL son fiyatı 28,38 olarak değiştiğinde şart takip fiyatı da 28,28 olarak güncellenir, şart gerçekleşir ise (EREGL 28,28 <= fiyattan satış) emir piyasaya ilk girilen emirdeki 5 kademe altı olan 28,24 den iletilir.

Piyasada EREGL fiyatı 28,34 den aşağı yönlü hareket ederse son fiyatı 5 kademe takip et şartına göre 28,24 ü gördüğü anda piyasaya iletilir.

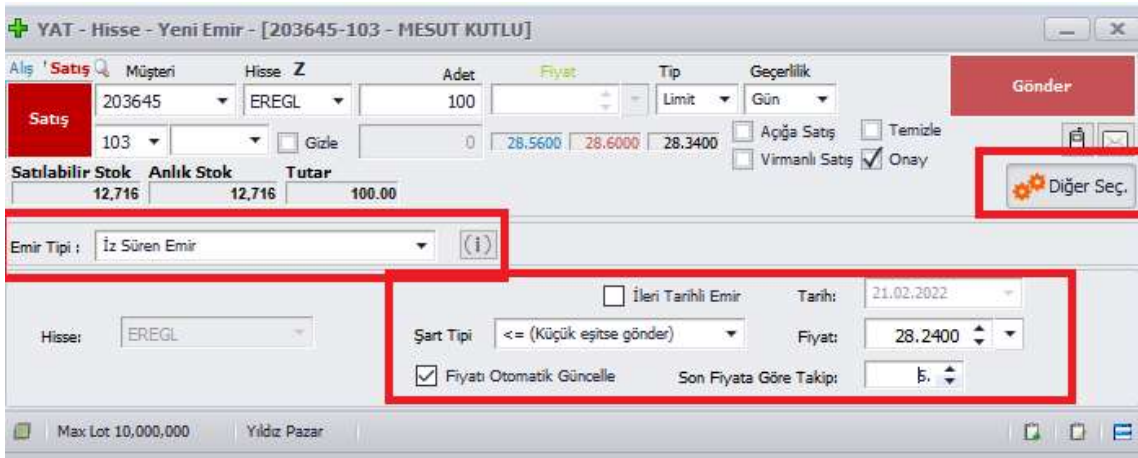
Trading Sistem Emir Girişi:

1-) Klasik Emir Girişi Seçeneği İle:

Emir girişi seçeneği seçilerek emir girişi ekranı açılır.

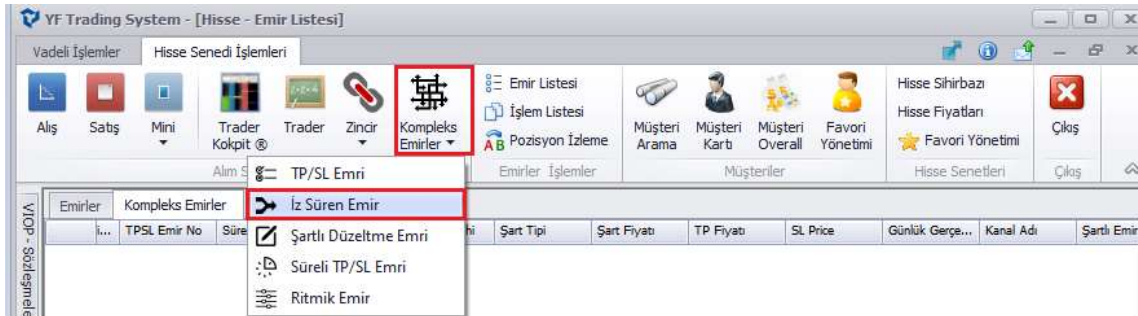


Ekran açıldıktan sonra diğer seçeneklerden kompleks emirler kısmına girerek buradan İz Süren Emir seçilir. Sonrasında gelen kısımda işaretli kısımlar seçilerek İz süren Emir gönderilir.



2-) Kompleks emirler Menüsü ile:

Ana ekranda bulunan Kompleks Emirler seçeneğinden İz Süren Emir seçeneği seçilerek ilgili ekran açılır.



Sonrasında gelen menüden Şart Tipi, Fiyat ve Son Fiyata Göre Kademe değeri seçilir, Fiyatı Otomatik Güncelle seçilip Gönder butonu ile emir gönderilir.

YAT - Hisse - Yeni Emir - [203645-103 - MESUT KUTLU]

Alış ' Satış Müşteri: 203645 Hisse: EREGL Adet: 100 Fiyat: 28.5600 28.6000 28.3400 Tip: Limit Geçerlilik: Gün

Satılabilir Stok: 12.716 Anlık Stok: 12.716 Tutar: 100.00

Emir Tipi: İz Süren Emir

Hisse: EREGL

Şart Tipi: <= (Küçük eşitse gönder) Fiyat: 28.2400

Fiyatı Otomatik Güncelle Son Fiyata Göre Takip: b.

Max Lot 10,000,000 Yıldız Pazar

Kompleks Emrin İzlenmesi:

Emir gönderildikten sonra ana ekranda bulunan Emir Listesi ve emir listesi ekranından Kompleks Emirler tabından ilgili emir izlenebilir.

YAT Trading System - [Hisse - Emir Listesi]

Emirler: Kompleks Emirler

Emir No	Referans	Müşteri No	Hisse	Geçerlilik	Alış/Satış	Emir No.	Adet	Geçerlilik	Emir Zamanı	Tipi	Açıklama	Emir Veren	Son Değişim	Açıklama Za...	Şartlı Emir No.	TPSL Emir No.	Emir Başlang.	Emir Bitiş Tarihi	Emir Tarihi	Şart Tipi	Şart Fiyatı
8	Sürekli Emir	800018	203645-103	EREGL	Satış	100	100	21.02.2022 14:43:48	107	Beklenti	CEM KALUĞAN	Denizli Pazar	14.03.48 21.02.2022	EREGL			21.02.2022	21.02.2022	21.02.2022	İz Süren Emir	28.2400

Bu ekranda birçok emir var ise emirleri filtrelemek için bu ekranda şablon kısmı seçilip

Emir Filtreleme

Kompleks Emir Tipi: Tüm Emirler Müşteri No:

Hisse: Alış/Satış:

Fiyat Aralığı: 0 - 0

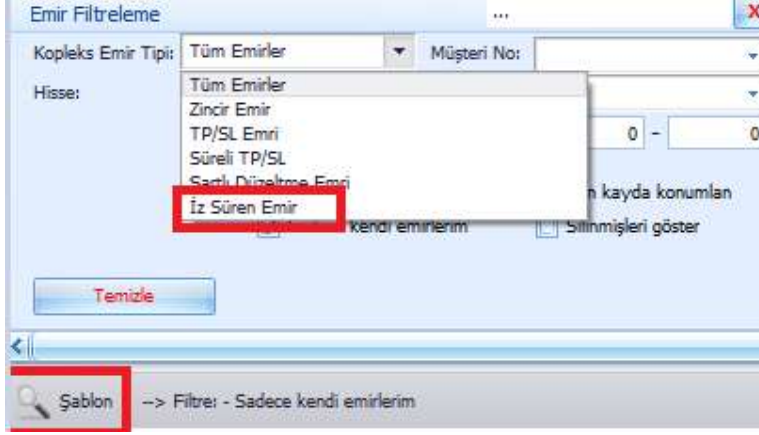
Sadece temsil ettiklerim Son kayda konumlan.

Sadece kendi emirlerim Silinmişleri göster

Temizle

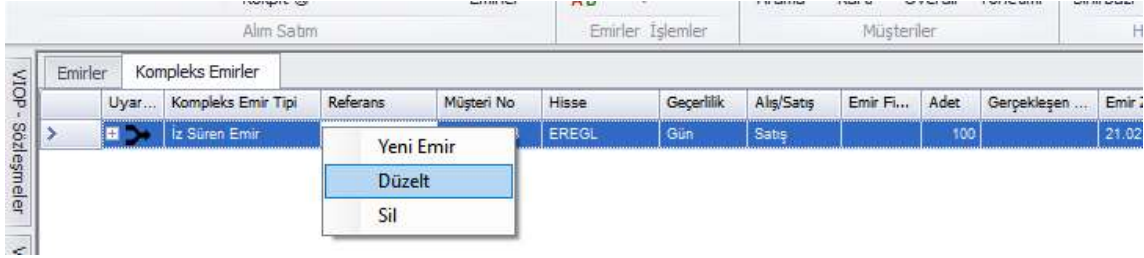
Şablon Tüm Emirler --> Filtre:

İz Süren emir seçeneği seçilerek bu emir tipleri filtrelenebilir.



Emrin Düzeltilmesi:

Kompleks emirlerin izlendiği ekranda, emrin üzerinde Mouse un sağ tuşu ile tıklanarak Düzelt kısmına tıklanır.

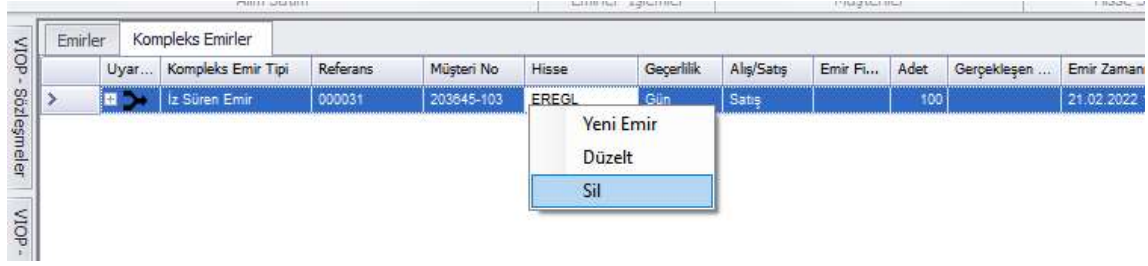


Sonrasında gelen ekranda kutucukları seçili hale getirip istenilen değişiklik yapıp Emri Değiştir butonuna basılır.



Emrin Silinmesi:

Kompleks emirlerin izlendiği ekranda, emrin üzerinde Mouse un sağ tuşu ile tıklanarak sil kısmına tıklanarak emir silinir..



The screenshot shows a software interface with a table of orders. The table has columns for 'Uyar...', 'Kompleks Emir Tipi', 'Referans', 'Müşteri No', 'Hisse', 'Geçerlilik', 'Alış/Satış', 'Emir Fi...', 'Adet', 'Gerçekleşen ...', and 'Emir Zamanı'. A row is selected with the following values: 'Iz Süren Emir', '000031', '203845-103', 'EREGL', 'Gün', 'Satış', '100', and '21.02.2022'. A context menu is open over this row, showing options: 'Yeni Emir', 'Düzeltil', and 'Sil'.

Uyar...	Kompleks Emir Tipi	Referans	Müşteri No	Hisse	Geçerlilik	Alış/Satış	Emir Fi...	Adet	Gerçekleşen ...	Emir Zamanı
	Iz Süren Emir	000031	203845-103	EREGL	Gün	Satış		100		21.02.2022